

Pro připojení svorkou s tažnou pružinou je úroveň vodičového připojení navržena jako pružinová svorka. Není tudíž potřeba téměř žádná údržba. Kromě toho je vytvořeno bezpečné a trvalé spojení, které je odolné vůči vibracím.

Počet pólů: 24

Jmenovitý proud: 16 A

Jmenovité napětí: 500 V

Jmenovité napětí dle UL/CSA: 600 V AC/DC

Všeobecné objednací údaje

Verze	HDC vložka, Zásuvka, 500 V, 16 A, Počet pólů: 24, Připojení s kotevní svorkou, Instalační velikost: 8
Číslo objednávky	1745790000
Typ	HDC HE 24 FT
GTIN (EAN)	4008190985516
Množství	1 items

Technické údaje

Osvědčení

Schválení



ROHS	Shoda
UL File Number Search	Web UL
Č. osvědčení (cURus)	E92202

Rozměry a hmotnosti

Hloubka	111 mm	Hloubka (v palcích)	4.3701 inch
Výška	33 mm	Výška (v palcích)	1.2992 inch
Šířka	34 mm	Šířka (v palcích)	1.3386 inch
Čistá hmotnost	111.2 g		

Teploty

Mezní teplota	-40 °C ... 125 °C
---------------	-------------------

Shoda produktu s prostředím

Stav souladu se směrnicí RoHS	V souladu s výjimkou	
Výjimka ze směrnice RoHS (je-li použitelné/známo)	6c	
REACH SVHC	Lead 7439-92-1, Potassium perfluorobutane sulfonate 29420-49-3	
SCIP	b67daa31-7dca-434d-8290-da7fb52f83a2	
Chemická odolnost	Látka	Aceton
	Chemická odolnost	Odolné
	Látka	Amoniak, vodný
	Chemická odolnost	Podmíněně odolné
	Látka	Benzín
	Chemická odolnost	Odolné
	Látka	Benzen
	Chemická odolnost	Odolné
	Látka	Dieselový olej
	Chemická odolnost	Podmíněně odolné
	Látka	Kyselina octová, koncentrovaná
	Chemická odolnost	Odolné
	Látka	Hydroxid draselný
	Chemická odolnost	Podmíněně odolné
	Látka	Metanol
	Chemická odolnost	Podmíněně odolné
	Látka	Motorový olej
	Chemická odolnost	Podmíněně odolné
	Látka	Louh, rozředěný
	Chemická odolnost	Odolné
Látka	Hydrochlorofluorouhliký	
Chemická odolnost	Podmíněně odolné	
Látka	Venkovní použití	
Chemická odolnost	Podmíněně odolné	

Rozměry

Šířka	34 mm	Celková délka základny	111 mm
Výška, samice	33 mm		

HDC HE 24 FT

Weidmüller Interface GmbH & Co. KG

Klingenbergstraße 26

D-32758 Detmold

Germany

www.weidmueller.com

Technické údaje

Všeobecné údaje

Počet pólů	24	
Zapojovací cykly, stříbrné	≥ 500	
Zapojovací cykly, zlaté	≥ 500	
Typ připojení	Připojení s kotevní svorkou	
Instalační velikost	8	
Klasifikace hořlavosti UL 94	V-0	
Objemový odpor	≤2 mΩ	
Odpor izolace	1010 Ω	
Izolační materiál	PC vyztužené skelným vláknem (uvedeno v seznamu UL a certifikováno k provozu na železnici)	
Skupina izolačního materiálu	IIIa	
Průřez vodiče	2.5 mm ²	
Utahovací moment, max., zemní připojení	1.5 Nm	
Provedení povrchu	Pasivované stříbro	
Typ	Zásuvka	
Závažnost znečištění	3	
Utahovací moment, min., zemní připojení	1.2 Nm	
Základní materiál	Slitina mědi	
Řada	HE	
Jmenovité napětí (DIN EN 61984)	500 V	
Jmenovité napětí: podle UL/CSA	600 V AC/DC	
Jmenovité rázové napětí (DIN EN 61984)	6 kV	
Jmenovitý proud (DIN EN 61984)	16 A	
Jmenovitý proud (UR)	Průřez připojení vodičů AWG	AWG 14
	Jmenovitý proud	15 A
	Průřez připojení vodičů AWG	AWG 16
	Jmenovitý proud	10 A
	Průřez připojení vodičů AWG	AWG 18
	Jmenovitý proud	7 A
	Průřez připojení vodičů AWG	AWG 20
	Jmenovitý proud	5 A
Jmenovitý proud (cUR)	Průřez připojení vodičů AWG	AWG 14
	Jmenovitý proud	14.4 A
	Průřez připojení vodičů AWG	AWG 16
	Jmenovitý proud	11.7 A
	Průřez připojení vodičů AWG	AWG 18
	Jmenovitý proud	7.6 A
	Průřez připojení vodičů AWG	AWG 20
	Jmenovitý proud	7.2 A
Neobsahuje halogeny	true	
Nízká kouřivost podle DIN EN 45545-2	Ano	
BG	8	
Počet signálních kontaktů	0	
Počet silových kontaktů	24	

Připojení datové, uzemnění

Typ připojení PE	Šroubové připojení	Velikost čepele, plochá drážka (zemní připojení)	SD 0,8 x 4,0
Délka odizolování - ochranné zemní připojení	10 mm	Utahovací moment, max., zemní připojení	1.5 Nm
Utahovací moment, min., zemní připojení	1.2 Nm	Upevňovací šroub	M 4
Jmenovitý průřez	4 mm ²	Průřez vodiče, AWG (uzemnění), min.	AWG 20

Technické údaje

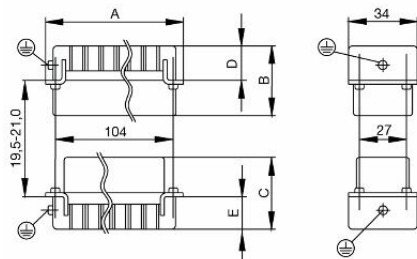
Průřez vodiče, AWG (uzemnění), max. AWG 12

Verze

Velikost čepele, plochá drážka (šroubové SD 0,5 x 3,0 připojení)		Průřez propojení AWG, max.	AWG 14
Délka odizolování, jmenovité připojení	8 mm	Typ připojení	Připojení s kotevní svorkou
Instalační velikost	8	Objemový odpor	≤2 mΩ
Průřez propojení AWG, min.	AWG 24	Průřez vodiče, pevný, max.	2.5 mm ²
Průřez vodiče, pevný, min.	0.5 mm ²	Průřez připojení vodiče, jemně splétaný s koncovkami DIN 46228/4, max.	2.5 mm ²
Průřez připojení vodičů, jemně stáčené, max.	2.5 mm ²	Průřez připojení vodičů, jemně stáčené, min.	0.5 mm ²
Průřez vodiče, max.	2.5 mm ²	Průřez vodiče, min.	0.25 mm ²
Provedení povrchu	Pasivované stříbro	Základní materiál	Slitina mědi
BG	8		

Klasifikace

ETIM 8.0	EC000438	ETIM 9.0	EC000438
ETIM 10.0	EC000438	ECLASS 14.0	27-44-02-05
ECLASS 15.0	27-44-02-05		



Příslušenství

Plochý šroubovák



VDE izolovaný plochý šroubovák, SDI DIN 7437, ISO 2380/2, výstup podle DIN 5264, ISO 2380/1. Rukojeť SoftFinish

Všeobecné objednací údaje

Typ	SDIS 0.5X3.0X100	Verze
Číslo	9008380000	Šroubovák, Šroubovák
objednávky		
GTIN (EAN)	4032248056347	
Množství	1 ST	
Typ	SDS 0.5X3.0X80	Verze
Číslo	9008320000	Šroubovák, Šroubovák
objednávky		
GTIN (EAN)	4032248056262	
Množství	1 ST	
Typ	SDIS 0.6X3.5X100	Verze
Číslo	9008390000	Šroubovák, Šroubovák
objednávky		
GTIN (EAN)	4032248056354	
Množství	1 ST	
Typ	SDS 0.6X3.5X100	Verze
Číslo	9008330000	Šroubovák, Šroubovák
objednávky		
GTIN (EAN)	4032248056286	
Množství	1 ST	
Typ	SDIS 0.8X4.0X100	Verze
Číslo	9008400000	Šroubovák, Šroubovák
objednávky		
GTIN (EAN)	4032248056361	
Množství	1 ST	
Typ	SDS 0.8X4.0X100	Verze
Číslo	9008340000	Šroubovák, Šroubovák
objednávky		
GTIN (EAN)	4032248056293	
Množství	1 ST	

Příslušenství

Křížový šroubovák, Phillips



Křížový šroubovák pro šrouby Phillips, izolovaný dle VDE, SDIK PH DIN 7438, ISO 8764/2-PH, výstup podle normy ISO 8764-PH, rukojeť SoftFinish

Všeobecné objednací údaje

Typ	SDIK PH1	Verze
Číslo	9008570000	Šroubovák, Šroubovák
objednávky		
GTIN (EAN)	4032248056569	
Množství	1 ST	
Typ	SDK PH1	Verze
Číslo	9008480000	Šroubovák, Šroubovák
objednávky		
GTIN (EAN)	4032248056477	
Množství	1 ST	

DSTV



K dispozici je různé příslušenství pro vložky. To zahrnuje kódovací prvky pro vložky.

Všeobecné objednací údaje

Typ	DSTV COBU5	Verze
Číslo	1471500000	Zátěžové konektory, Příslušenství, Kódovací prvek
objednávky		
GTIN (EAN)	4008190178543	
Množství	100 ST	
Typ	DSTV COST4	Verze
Číslo	1471300000	Zátěžové konektory, Příslušenství, Systém kódování
objednávky		
GTIN (EAN)	4008190017354	
Množství	100 ST	