

## HDC-KIT-HE 32.140

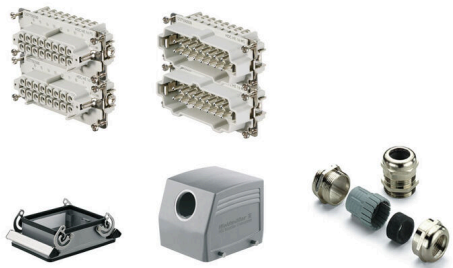
**Weidmüller Interface GmbH & Co. KG**

Klingenbergstraße 26

D-32758 Detmold

Germany

[www.weidmueller.com](http://www.weidmueller.com)



HDC soupravy jsou standardizované sady pro montáž kompletních plug-in konektorů.

HDC soupravy se obvykle skládají z vložky zástrčky, vložky zásuvky, zástrčkového krytu, přepážkového krytu a kabelové průchodky.

Weidmüller nabízí řadu kombinací standardních konektorů s metrickým nebo PG závitem kabelové vývodky.

Drátové připojení je navrženo jako šroubové. Všechny šroubové spoje jsou vybaveny pružinou na ochranu drátu.

### Všeobecné objednací údaje

Verze	RockStar® HDC soupravy-Zátěžové konektory, Souprava, HE, Instalační velikost: 10, Póly: 32, Šroubové připojení, 500 V, 16 A, tlakově litý hliník, PG 29
Číslo objednávky	<a href="#">1712540000</a>
Typ	HDC-KIT-HE 32.140
GTIN (EAN)	4008190947767
Množství	1 items

## Technické údaje

## Osvědčení

Schválení



ROHS Shoda

## Rozměry a hmotnosti

Čistá hmotnost 1258.68 g

## Teploty

Mezní teplota -40 °C ... 100 °C

## Shoda produktu s prostředím

Stav souladu se směrnicí RoHS V souladu s výjimkou

Výjimka ze směrnice RoHS (je-li použitelné/známo) 6c

REACH SVHC Lead 7439-92-1, Potassium perfluorobutane sulfonate 29420-49-3

SCIP bfb1c983-6f18-4ba4-8907-38aad6aee076

## Obecné údaje

Provedení povrchu Práškové lakování Stupeň krytí IP65  
Řada HE

## Verze

Velikost kabelových vstupů PG 29 Počet kabelových vstupů ze strany 1  
Typ připojení Šroubové připojení Design zajišťovacího systému Koncová uzamykací svorka, dolní strana  
Instalační velikost 10 Těsnění NBR  
Barva (RAL) RAL 7035 BG 10

## Všeobecné údaje

Počet pólů 32 Typ připojení PE Šroubové připojení  
Instalační velikost 10 Kabelová průchodka PG 29  
Základní materiál tlakově litý hliník Řada HE  
Jmenovité napětí (DIN EN 61984) 500 V Jmenovitý proud (DIN EN 61984) 16 A  
BG 10

## Verze

Typ připojení Šroubové připojení Instalační velikost 10  
Průřez vodiče, max. 2.5 mm<sup>2</sup> Průřez vodiče, min. 0.5 mm<sup>2</sup>  
Provedení povrchu Práškové lakování Max. utahovací moment hlavního kontaktu 0.55 Nm  
Základní materiál tlakově litý hliník Min. utahovací moment hlavního kontaktu 0.5 Nm  
BG 10

**Technické údaje****Klasifikace**

ETIM 8.0	EC002943	ETIM 9.0	EC002943
ETIM 10.0	EC002943	ECLASS 14.0	27-44-02-92
ECLASS 15.0	27-44-02-92		

## HDC-KIT-HE 32.140

**Weidmüller Interface GmbH & Co. KG**  
 Klingenbergstraße 26  
 D-32758 Detmold  
 Germany

www.weidmueller.com

## Příslušenství

### HDC COS

K dispozici je různé příslušenství pro vložky. To zahrnuje kódovací prvky pro vložky.



#### Všeobecné objednací údaje

Typ	HDC COS 16	Verze
Číslo	<a href="#">1431000000</a>	Zátěžové konektory, Příslušenství, Systém kódování
objednávky		
GTIN (EAN)	4008190052706	
Množství	1 ST	
Typ	HDC COS 24	Verze
Číslo	<a href="#">1430900000</a>	Zátěžové konektory, Příslušenství, Systém kódování
objednávky		
GTIN (EAN)	4008190077228	
Množství	1 ST	
Typ	HDC COS 32	Verze
Číslo	<a href="#">1430800000</a>	Zátěžové konektory, Příslušenství, Systém kódování
objednávky		
GTIN (EAN)	4008190176181	
Množství	1 ST	

### SPB

K dispozici je různé příslušenství pro vložky. To zahrnuje kódovací prvky pro vložky.



#### Všeobecné objednací údaje

Typ	SPB-M 3	Verze
Číslo	<a href="#">1203600000</a>	Zátěžové konektory, Příslušenství, Zajišťovací šrouby
objednávky		
GTIN (EAN)	4008190120047	
Množství	100 ST	