

KLBUE 4-13.5 SC M4X16

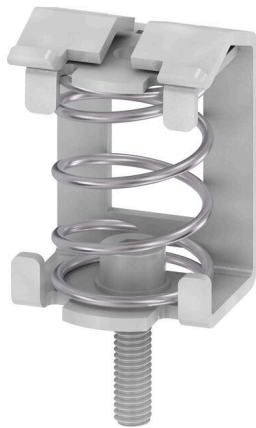
Weidmüller Interface GmbH & Co. KG

Klingenbergstraße 26

D-32758 Detmold

Germany

www.weidmueller.com



S naší širokou škálou stíněných připojení KLBŮ můžete dosahovat flexibilních a samonastavitelných stíněných kontaktů a zajistit bezchybný provoz zařízení.

Všeobecné objednací údaje

Verze	Upínací třmen, Upínací třmen na stíněné připojení, Ocel
Číslo objednávky	1712311002
Typ	KLBUE 4-13.5 SC M4X16
GTIN (EAN)	4032248064403
Množství	10 items

KLBUE 4-13.5 SC M4X16

Weidmüller Interface GmbH & Co. KG
Klingenbergstraße 26
D-32758 Detmold
Germany

www.weidmueller.com

Technické údaje

Osvědčení

ROHS Shoda

Rozměry a hmotnosti

Hloubka	31.45 mm	Hloubka (v palcích)	1.2382 inch
Výška	22 mm	Výška (v palcích)	0.8661 inch
Šířka	20.1 mm	Šířka (v palcích)	0.7913 inch
Čistá hmotnost	19.2 g		

Teploty

Skladovací teplota	-25 °C...55 °C	Okolní teplota	-5 °C...40 °C
Trvalá provozní teplota, min.	-60 °C	Trvalá provozní teplota, max.	130 °C

Shoda produktu s prostředím

Stav souladu se směrnicí RoHS	V souladu bez výjimky		
REACH SVHC	Ne SVHC nad 0,1 wt%		
Uhlíková stopa výrobku	Kolébka k bráně	0.109 kg CO2 eq.	

Specifikace systému

Verze	Pro stíněné připojení	Nutná koncová deska	Ne
Nosná lišta	Montážní deska		

Údaje materiálu

Základní materiál	Ocel	Barevný	Stříbrná
Klasifikace hořlavosti UL 94	None		

Další technická data

Typ upevnění	clip-in	Návod k instalaci	Přímá montáž
Verze testovaná ve výbušném prostředí	Ne	Typ montáže	Šroub

Data hodnocení

Jmenovitý průřez	10 mm ²		
------------------	--------------------	--	--

Rozměry

Rozteč v mm (P)	20.00 mm		
-----------------	----------	--	--

Vodiče k upevnění svorkou (jmenovité připojení)

Délka odizolování	22 mm	Typ připojení	Pružinové připojení
Počet připojení	1	Průměr kabelu, max.	13.5 mm
Průměr kabelu, min.	4 mm	Průřez připojení vodičů, splétané, max.	13.5 mm ²
Průřez připojení vodičů, splétané, min.	4 mm ²		

Všeobecně

Návod k instalaci	Přímá montáž	Nosná lišta	Montážní deska
-------------------	--------------	-------------	----------------

Technické údaje

Klasifikace

ETIM 8.0	EC002020	ETIM 9.0	EC002020
ETIM 10.0	EC002020	ECLASS 14.0	27-25-01-20
ECLASS 15.0	27-25-01-20		