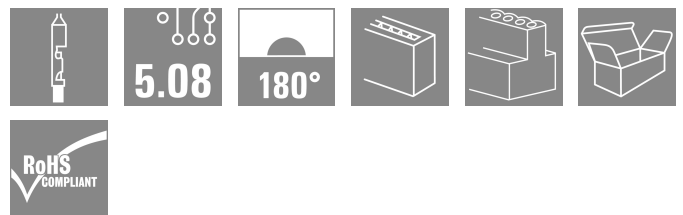
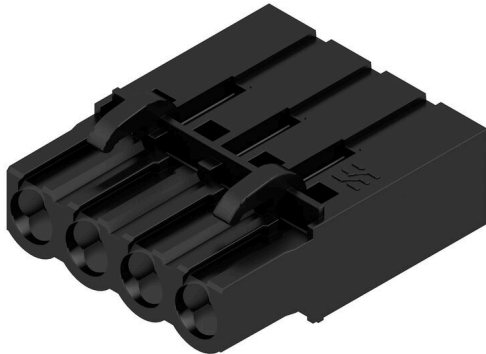


## BLC 5.08/04/180R BK BX

**Weidmüller Interface GmbH & Co. KG**  
Klingenbergstraße 26  
D-32758 Detmold  
Germany

[www.weidmueller.com](http://www.weidmueller.com)

### Obrázek výrobku



Konektory samice se systémem připojení krimpování.  
Tyto konektory samice poskytují prostor na označení a lze je kódovat.

### Všeobecné objednací údaje

|                  |  |
|------------------|--|
| Verze            | Zásuvný konektor PCB plug in, zdířka, 5.08 mm,<br>Počet pólů: 4, 180°, Nalisované připojení, Upínací<br>rozsah, max. : 2.5 mm <sup>2</sup> , Box |
| Číslo objednávky | <a href="#">1711980000</a>   |
| Typ              | BLC 5.08/04/180R BK BX   |
| GTIN (EAN)       | 4008190934996  |
| Množství         | 100 items  |
| Údaje výrobku    | IEC: 400 V / 21 A<br>UL: 300 V / 10 A / AWG 26 - AWG 14  |
| Balení           | Box  |

## Technické údaje

## Osvědčení

Schválení



|                       |                        |
|-----------------------|------------------------|
| ROHS                  | Shoda                  |
| UL File Number Search | <a href="#">Web UL</a> |
| Č. osvědčení (UR)     | E60693                 |

## Rozměry a hmotnosti

|                |          |                     |             |
|----------------|----------|---------------------|-------------|
| Hloubka        | 24.5 mm  | Hloubka (v palcích) | 0.9646 inch |
| Výška          | 10.1 mm  | Výška (v palcích)   | 0.3976 inch |
| Šířka          | 20.32 mm | Šířka (v palcích)   | 0.8 inch    |
| Čistá hmotnost | 2.68 g   |                     |             |

## Shoda produktu s prostředím

|                               |                       |
|-------------------------------|-----------------------|
| Stav souladu se směrnicí RoHS | V souladu bez výjimky |
| REACH SVHC                    | Ne SVHC nad 0,1 wt%   |

## Systémové parametry

| Skupina produktů                                       | OMNIMATE Signal - řada BL/SL 5,08 | Typ připojení  | Připojení v provozu            |
|--|-----------------------------------|--|--------------------------------|
| Metoda připojení vodiče                                | Nalisované připojení              | Rozteč v mm (P)                                      | 5.08 mm                        |
| Rozteč v palcích (P)                                   | 0.200 "                           | Směr výstupu vodiče                                  | 180°                           |
| Počet pólů   | 4                                 | L1 v mm  | 15.24 mm                       |
| L1 v palcích   | 0.600 "                           | Počet řad  | 1                              |
| Množství řady kolíků                                   | 1                                 | Jmenovitý průřez                                     | 2.5 mm <sup>2</sup>            |
| Ochrana bezpečná proti dotyku dle normy DIN VDE 57 106 | Bezpečně před dotykem prstů       | Ochrana bezpečná proti dotyku dle normy DIN VDE 0470 | IP20 zapojené/ IP10 nezapojené |
| Stupeň krytí   | IP20                              | Objemový odpor                                       | ≤5 mΩ                          |
| Může být kódováno                                      | Ano                               | Délka odizolování                                    | 5 mm                           |
| Cykly zapojování                                       | 25                                | Zásuvná síla / pól, max.                             | 8.5 N                          |
| Tažná síla / pól, max.                                 | 6.5 N                             |  |                                |

## Balení

|           |          |           |           |
|-----------|----------|-----------|-----------|
| Balení    | Box      | Délka VPE | 138.00 mm |
| Šířka VPE | 94.00 mm | Výška VPE | 78.00 mm  |

## Typové testy

|                           |             |   |
|---------------------------|-------------|---|
| Test: Trvanlivost značení | Standard    | koncept DIN VDE 0627, oddíl 6.2.2 / 09.91, DIN IEC 512, část 7, oddíl 5 / 05.94 |
|                           | Test        | trvanlivost   |
|                           | Vyhodnocení | vyhovělo  |

## Údaje o materiálu

|                                    |          |                              |         |
|------------------------------------|----------|------------------------------|---------|
| Izolační materiál                  | PBT GF   | Barevný                      | černá   |
| Barevný graf (podobné)             | RAL 9011 | Skupina izolačního materiálu | IIIa    |
| Komparativní index sledování (CTI) | ≥ 200    | Moisture Level (MSL)         |         |
| Klasifikace hořlavosti UL 94       | V-0      | Materiál kontaktu            | Slitina |

## BLC 5.08/04/180R BK BX

**Weidmüller Interface GmbH & Co. KG**  
Klingenbergstraße 26  
D-32758 Detmold  
Germany

www.weidmueller.com

### Technické údaje

|                                     |                            |                                  |        |
|-------------------------------------|----------------------------|----------------------------------|--------|
| Struktura vrstev kontaktu konektoru | 4...8 µm Sn hot-dip tinned | Skladovací teplota, min.         | -40 °C |
| Skladovací teplota, max.            | 70 °C                      | Provozní teplota, min.           | -50 °C |
| Provozní teplota, max.              | 100 °C                     | Teplotní rozsah, instalace, min. | -25 °C |
| Teplotní rozsah, instalace, max.    | 100 °C                     |                                  |        |

### Vodiče vhodné k připojení

|                            |  |                            |                     |
|----------------------------|--|----------------------------|---------------------|
| Upínací rozsah, min.       | 0.22 mm <sup>2</sup>   | Upínací rozsah, max.       | 2.5 mm <sup>2</sup> |
| Průřez propojení AWG, min. | AWG 24   | Průřez propojení AWG, max. | AWG 14              |
| Pružné, min. H05(07) V-K   | 0.5 mm <sup>2</sup>  | Pružné, max. H05(07) V-K   | 2.5 mm <sup>2</sup> |
| Referenční text            | Vnější průměr plastové objímky by neměl být větší než rozteč (P), Délka koncovek se vybírá v závislosti na produktu a jmenovitém napětí. |                            |                     |

### Jmenovité údaje podle IEC

|   |                        |   |                  |
|---|------------------------|---|------------------|
| testováno podle normy   | IEC 60664-1, IEC 61984 | Jmenovitý proud, min. počet pólů (Tu=20 °C)                           | 21 A             |
| Jmenovitý proud, max. počet pólů (Tu=20 °C)                           | 14.5 A                 | Jmenovitý proud, min. počet pólů (Tu=40 °C)                           | 18 A             |
| Jmenovitý proud, max. počet pólů (Tu=40 °C)                           | 12.5 A                 | Jmenovité napětí pro třídu přepětí / stupeň znečištění II/2           | 400 V            |
| Jmenovité napětí pro třídu přepětí / stupeň znečištění III/2          | 320 V                  | Jmenovité napětí pro třídu přepětí / stupeň znečištění III/3          | 250 V            |
| Jmenovité impulzní napětí pro třídu přepětí / stupeň znečištění II/2  | 4 kV                   | Jmenovité impulzní napětí pro třídu přepětí / stupeň znečištění III/2 | 4 kV             |
| Jmenovité impulzní napětí pro třídu přepětí / stupeň znečištění III/3 | 4 kV                   | Krátkodobý odpor proti zkratovému proudu                              | 3 x 1 s se 120 A |

### Jmenovité údaje podle CSA

|  |  |  |           |
|--|--|--|-----------|
| Institut (CSA)                               | CSA  | Č. osvědčení (CSA)                           | 12400-374 |
| Jmenovité napětí (aplikační skupina B / CSA) | 300 V  | Jmenovité napětí (aplikační skupina D / CSA) | 300 V     |
| Jmenovitý proud (aplikační skupina B / CSA)  | 10 A   | Jmenovitý proud (aplikační skupina D / CSA)  | 10 A      |
| Průřez vodiče AWG, min.                      | AWG 26   | Průřez vodiče AWG, max.                      | AWG 14    |
| Odkaz na hodnoty pro schválení               | Specifikace jsou maximální hodnoty, podrobnosti viz příslušná certifikace. |  |           |

### Jmenovité údaje podle UL 1059

|  |  |  |        |
|--|--|--|--------|
| Institut (UR)                                    | UR   | Č. osvědčení (UR)                                | E60693 |
| Jmenovité napětí (aplikační skupina B / UL 1059) | 300 V  | Jmenovité napětí (aplikační skupina D / UL 1059) | 300 V  |
| Jmenovitý proud (aplikační skupina B / UL 1059)  | 10 A   | Jmenovitý proud (aplikační skupina D / UL 1059)  | 10 A   |
| Průřez vodiče, AWG, min.                         | AWG 26   | Průřez vodiče, AWG, max.                         | AWG 14 |
| Odkaz na hodnoty pro schválení                   | Specifikace jsou maximální hodnoty, podrobnosti viz příslušná certifikace. |  |        |

### Důležitá poznámka

IPC shoda Shoda: Produkty jsou vyvíjeny, vyráběny a dodávány v souladu s mezinárodními uznávanými standardy a normami a splňují zajištěné vlastnosti uvedené v datovém listu, respektive splňují

**Technické údaje**

dekorativní vlastnosti v souladu s IPC-A-610 „Třída 2“. Další nároky na produkty je možné vyhodnotit na požádání.

## Poznámky

- Additional variants on request
- Rated current related to rated cross-section & min. No. of poles.
- Rated cross-section depends on crimp contact used.
- P on drawing = pitch
- Rated data refer only to the component itself. Clearance and creepage distances to other components are to be designed in accordance with the relevant application standards.
- In accordance with IEC 61984, OMNIMATE-connectors are connectors without breaking capacity (COC). During designated use, connectors are not allowed to be engaged or disengaged when live or under load
- Long term storage of the product with average temperature of 50 °C and maximum humidity 70%, 36 months

**Klasifikace**

|             |             |             |             |
|-------------|-------------|-------------|-------------|
| ETIM 8.0    | EC002638    | ETIM 9.0    | EC002638    |
| ETIM 10.0   | EC002638    | ECLASS 14.0 | 27-46-02-02 |
| ECLASS 15.0 | 27-46-02-02 |             |             |

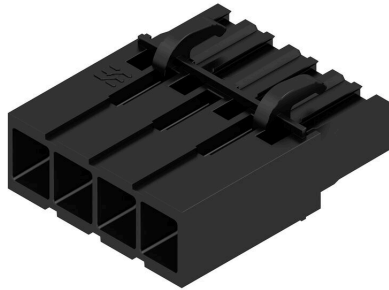
## BLC 5.08/04/180R BK BX

**Weidmüller Interface GmbH & Co. KG**  
 Klingenbergstraße 26  
 D-32758 Detmold  
 Germany

www.weidmueller.com

## Nákresy

### Obrázek výrobku



### Dimensional drawing



### Graph



## Příslušenství

### Bloky pro montáž na DPS



Malá součást, velký účinek:

Připínací prvky zvyšují mechanickou odolnost celého konektorového připojení pomocí

- připevnění konektoru samce k obvodové desce,
- čímž se vytvoří připojení odolné proti vibracím mezi konektory samicemi a samci

Připínací nebo předem sestavené - vždy ta pravá volba:

- Odolný, přesně sedící rybinový spoj
- Odolné kovové závitové vložky
- Vhodné pro všechny směry vývodu

Maximální stabilita, minimální námaha:

- Extrémní odolnost pro časté připínání
- Kompletní řada pro jednoduchý výběr

Výsledek: pájené body, kontakty a celkový modul jsou odolnější proti mechanickému namáhání, jako jsou vibrace a zatížení tahem.

### Všeobecné objednací údaje

|            |                            |   |
|------------|----------------------------|---|
| Typ        | SLA BB 12R SW              | Verze   |
| Číslo      | <a href="#">1626880000</a> | Zásuvný konektor PCB plug in, Příslušenství, Montážní blok, černá,    |
| objednávky |                            | Počet pólů: 0   |
| GTIN (EAN) | 4008190198213              |   |
| Množství   | 100 ST                     |   |
| Typ        | SLA BB 12R OR              | Verze   |
| Číslo      | <a href="#">1593450000</a> | Zásuvný konektor PCB plug in, Příslušenství, Montážní blok, Oranžová, |
| objednávky |                            | Počet pólů: 0   |
| GTIN (EAN) | 4008190122164              |   |
| Množství   | 100 ST                     |   |
| Typ        | SLA BB 11R SW              | Verze   |
| Číslo      | <a href="#">1692340000</a> | Zásuvný konektor PCB plug in, Příslušenství, Montážní blok, černá,    |
| objednávky |                            | Počet pólů: 0   |
| GTIN (EAN) | 4008190864965              |   |
| Množství   | 20 ST                      |   |
| Typ        | SLA BB 11R OR              | Verze   |
| Číslo      | <a href="#">1604120000</a> | Zásuvný konektor PCB plug in, Příslušenství, Montážní blok, Oranžová, |
| objednávky |                            | Počet pólů: 0   |
| GTIN (EAN) | 4008190182977              |   |
| Množství   | 20 ST                      |   |

### Kódovací prvky



Připojuje pouze to, co má být připojeno: správné připojení na správném místě.

Kódovací prvky a blokové zařízení jasně přiřazují připojovací prvky během výrobního procesu a provozu. Kódovací prvky a blokové zařízení se vkládají před montáží nebo během fáze osazování kabelu. Alternativa společnosti Weidmüller online konfigurace pomocí konfigurátoru variant pro okódování před dodávkou. Nesprávná instalace na obvodové desce a nesprávné zapojení připojovacích prvků už není možné.

Výhoda: žádné řešení problémů při výrobě a žádné provozní chyby u uživatele.

## BLC 5.08/04/180R BK BX

**Weidmüller Interface GmbH & Co. KG**  
 Klingenbergstraße 26  
 D-32758 Detmold  
 Germany

www.weidmueller.com

## Příslušenství

### Všeobecné objednací údaje

|            |                            |   |
|------------|----------------------------|---|
| Typ        | BLZ/SL KO BK BX            | Verze   |
| Číslo      | <a href="#">1545710000</a> | Zásuvný konektor PCB plug in, Příslušenství, Kódovací prvek, černá, |
| objednávky |                            | Počet pólů: 1   |
| GTIN (EAN) | 4008190087142              |   |
| Množství   | 50 ST                      |   |
| Typ        | BLZ/SL KO OR BX            | Verze   |
| Číslo      | <a href="#">1573010000</a> | Zásuvný konektor PCB plug in, Příslušenství, Kódovací prvek,        |
| objednávky |                            | Oranžová, Počet pólů: 1   |
| GTIN (EAN) | 4008190048396              |   |
| Množství   | 100 ST                     |   |

### Krimpané kontakty



### Všeobecné objednací údaje

|            |                            |  |
|------------|----------------------------|--|
| Typ        | DFFC 0.22-0.35 SN 3000     | Verze  |
| Číslo      | <a href="#">1604230000</a> | Zásuvný konektor PCB plug in, Nalisovaný kontakt, Kontakt, |
| objednávky |                            | pocínované, Max. upínací rozsah : 0.35 mm <sup>2</sup>     |
| GTIN (EAN) | 4008190117498              |  |
| Množství   | 3000 ST                    |  |
| Typ        | DFFC 0.22-0.35 SN E        | Verze  |
| Číslo      | <a href="#">1604250000</a> | Zásuvný konektor PCB plug in, Nalisovaný kontakt, Kontakt, |
| objednávky |                            | pocínované, Max. upínací rozsah : 0.35 mm <sup>2</sup>     |
| GTIN (EAN) | 4008190042905              |  |
| Množství   | 250 ST                     |  |
| Typ        | DFFC 0.5-1.0 SN 3000       | Verze  |
| Číslo      | <a href="#">1480000000</a> | Zásuvný konektor PCB plug in, Nalisovaný kontakt, Kontakt, |
| objednávky |                            | pocínované, Max. upínací rozsah : 1 mm <sup>2</sup>        |
| GTIN (EAN) | 4008190179175              |  |
| Množství   | 3000 ST                    |  |
| Typ        | DFFC 0.5-1.0 SN E          | Verze  |
| Číslo      | <a href="#">1567060000</a> | Zásuvný konektor PCB plug in, Nalisovaný kontakt, Kontakt, |
| objednávky |                            | pocínované, Max. upínací rozsah : 1 mm <sup>2</sup>        |
| GTIN (EAN) | 4008190166991              |  |
| Množství   | 250 ST                     |  |
| Typ        | DFFC 1.5-2.5 SN 2500       | Verze  |
| Číslo      | <a href="#">1480100000</a> | Zásuvný konektor PCB plug in, Nalisovaný kontakt, Kontakt, |
| objednávky |                            | pocínované, Max. upínací rozsah : 2.5 mm <sup>2</sup>      |
| GTIN (EAN) | 4008190100414              |  |
| Množství   | 2500 ST                    |  |

## BLC 5.08/04/180R BK BX

**Weidmüller Interface GmbH & Co. KG**  
Klingenbergstraße 26  
D-32758 Detmold  
Germany

[www.weidmueller.com](http://www.weidmueller.com)

## Příslušenství

|            |                            |  |
|------------|----------------------------|--|
| Typ        | DFFC 1.5-2.5 SN E          | Verze  |
| Číslo      | <a href="#">1567070000</a> | Zásuvný konektor PCB plug in, Nalisovaný kontakt, Kontakt, |
| objednávky |                            | pocínované, Max. upínací rozsah : 2.5 mm <sup>2</sup>      |
| GTIN (EAN) | 4008190059071              |  |
| Množství   | 250 ST                     |  |

### ... pro kontakty DFF a ZRV od společnosti Weidmüller



Krimpovací nástroje pro soustružený/lisovaný kontakt

- Ráčna zaručuje přesné krimpování
- Možnost uvolnění v případě chybné manipulace
- Se zářezkou pro přesné polohování kontaktů.

### Všeobecné objednávací údaje

|            |                            |   |
|------------|----------------------------|---|
| Typ        | HTF DFF                    | Verze   |
| Číslo      | <a href="#">9014140000</a> | Nástroj k nalisování koncovek, Nástroj k nalisování kontaktů, |
| objednávky |                            | 0.22mm <sup>2</sup> , 2.5mm <sup>2</sup> , B krimpování       |
| GTIN (EAN) | 4008190297305              |   |
| Množství   | 1 ST                       |   |

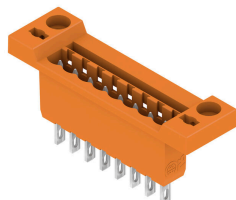
## BLC 5.08/04/180R BK BX

**Weidmüller Interface GmbH & Co. KG**  
Klingenbergstraße 26  
D-32758 Detmold  
Germany

## Protikus

www.weidmueller.com

### SLDF 5.08



Konektor samec pro montáž skrz panel s volitelnou zamykací funkcí. Vnitřní připojení jako jsou plochá lopatka nebo pájený spoj. Tyto konektory samci poskytují prostor na označení a lze je kódovat.

#### Všeobecné objednací údaje

|            |                            |  |
|------------|----------------------------|--|
| Typ        | SLDF 5.08 L/F 4 SN BK BX   | Verze  |
| Číslo      | <a href="#">1635760000</a> | Zásuvný konektor PCB plug in, řada kolíků, 5.08 mm, Počet pólů: 4, |
| objednávky |                            | 180°, Připojení s plochým břitem, Pájené připojení, Box            |
| GTIN (EAN) | 4008190264192              |  |
| Množství   | 42 ST                      |  |
| Typ        | SLDF 5.08 L/F 4 SN OR BX   | Verze  |
| Číslo      | <a href="#">1599150000</a> | Zásuvný konektor PCB plug in, řada kolíků, 5.08 mm, Počet pólů: 4, |
| objednávky |                            | 180°, Připojení s plochým břitem, Pájené připojení, Box            |
| GTIN (EAN) | 4008190133627              |  |
| Množství   | 42 ST                      |  |

### SL 5.08/135



Konektory samci se směrem vývodu 135°. Délka pinů je optimalizovaná pro pájení vlnou. Konektory samci poskytují prostor na označení a lze je kódovat.

#### Všeobecné objednací údaje

|            |                            |   |
|------------|----------------------------|---|
| Typ        | SL 5.08/04/135 3.2SN OR... | Verze   |
| Číslo      | <a href="#">1603080000</a> | Zásuvný konektor PCB plug in, řada kolíků, otevřená strana, Připojení |
| objednávky |                            | pájením přetavením průchozím otvorem, 5.08 mm, Počet pólů: 4,         |
| GTIN (EAN) | 4008190164997              | 135°, Pájecí kolík, délka (l): 3.2 mm, pocínované, Oranžová, Box      |
| Množství   | 100 ST                     |   |

## BLC 5.08/04/180R BK BX

**Weidmüller Interface GmbH & Co. KG**  
Klingenbergstraße 26  
D-32758 Detmold  
Germany

## Protikus

www.weidmueller.com

### SL 5.08/135B

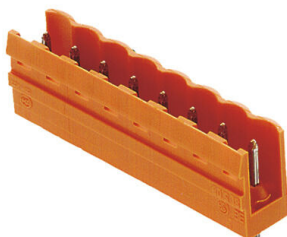


Konektory samci se směrem vývodu 135°. Délka pinů je optimalizovaná pro pájení vlnou. Konektory samci poskytují prostor na označení a lze je kódovat.

#### Všeobecné objednací údaje

|            |                            |   |
|------------|----------------------------|---|
| Typ        | SL 5.08/04/135B 3.2SN O... | Verze   |
| Číslo      | <a href="#">1605550000</a> | Zásuvný konektor PCB plug in, řada kolíků, Rybiny k upevnění bloků,   |
| objednávky |                            | Připojení pájením přetavením průchozím otvorem, 5.08 mm, Počet        |
| GTIN (EAN) | 4008190051693              | pólů: 4, 135°, Pájecí kolík, délka (l): 3.2 mm, pocínované, Oranžová, |
| Množství   | 100 ST                     | Box   |

### SL 5.08/180



Konektory samci s rovným směrem vývodu. Délka pinů je optimalizovaná pro pájení vlnou. Konektory samci poskytují prostor na označení a lze je kódovat.

#### Všeobecné objednací údaje

|            |                            |   |
|------------|----------------------------|---|
| Typ        | SL 5.08/04/180 3.2SN OR... | Verze   |
| Číslo      | <a href="#">1517460000</a> | Zásuvný konektor PCB plug in, řada kolíků, otevřená strana, Připojení |
| objednávky |                            | pájením přetavením průchozím otvorem, 5.08 mm, Počet pólů: 4,         |
| GTIN (EAN) | 4008190042011              | 180°, Pájecí kolík, délka (l): 3.2 mm, pocínované, Oranžová, Box      |
| Množství   | 100 ST                     |   |

### SL 5.08/180B



Konektory samci s rovným směrem vývodu. Délka pinů je optimalizovaná pro pájení vlnou. Konektory samci poskytují prostor na označení a lze je kódovat.

## BLC 5.08/04/180R BK BX

**Weidmüller Interface GmbH & Co. KG**  
Klingenbergstraße 26  
D-32758 Detmold  
Germany

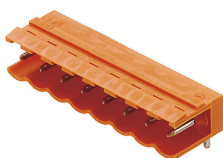
www.weidmueller.com

## Protikus

### Všeobecné objednací údaje

|            |                            |   |
|------------|----------------------------|---|
| Typ        | SL 5.08/04/180B 3.2SN O... | Verze   |
| Číslo      | <a href="#">1519760000</a> | Zásuvný konektor PCB plug in, řada kolíků, Rybiny k upevnění bloků,   |
| objednávky |                            | Připojení pájením přetavením průchozím otvorem, 5.08 mm, Počet        |
| GTIN (EAN) | 4008190098483              | pólů: 4, 180°, Pájecí kolík, délka (l): 3.2 mm, pocínované, Oranžová, |
| Množství   | 100 ST                     | Box   |

### SL 5.08/90

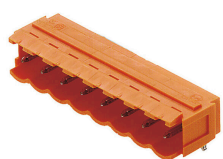


Konektory samci se směrem vývodu 90°. Délka pinů je optimalizovaná pro pájení vlnou. Konektory samci poskytují prostor na označení a lze je kódovat.

### Všeobecné objednací údaje

|            |                            |   |
|------------|----------------------------|---|
| Typ        | SL 5.08/04/90 3.2SN OR ... | Verze   |
| Číslo      | <a href="#">1508260000</a> | Zásuvný konektor PCB plug in, řada kolíků, otevřená strana, Připojení |
| objednávky |                            | pájením přetavením průchozím otvorem, 5.08 mm, Počet pólů: 4, 90°,    |
| GTIN (EAN) | 4008190021207              | Pájecí kolík, délka (l): 3.2 mm, pocínované, Oranžová, Box            |
| Množství   | 100 ST                     |   |

### SL 5.08/90B



Konektory samci se směrem vývodu 90°. Délka pinů je optimalizovaná pro pájení vlnou. Konektory samci poskytují prostor na označení a lze je kódovat.

### Všeobecné objednací údaje

|            |                            |  |
|------------|----------------------------|--|
| Typ        | SL 5.08/04/90B 3.2SN OR... | Verze  |
| Číslo      | <a href="#">1510560000</a> | Zásuvný konektor PCB plug in, řada kolíků, Rybiny k upevnění bloků,      |
| objednávky |                            | Připojení pájením přetavením průchozím otvorem, 5.08 mm, Počet           |
| GTIN (EAN) | 4008190046842              | pólů: 4, 90°, Pájecí kolík, délka (l): 3.2 mm, pocínované, Oranžová, Box |
| Množství   | 100 ST                     |  |

## BLC 5.08/04/180R BK BX

Weidmüller Interface GmbH &amp; Co. KG

Klingenbergstraße 26

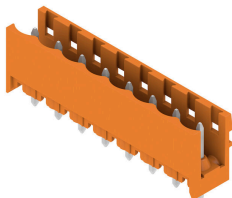
D-32758 Detmold

Germany

## Protikus

www.weidmueller.com

## SL 5.08HC/180

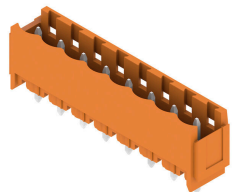


Konektory samci v plastu vyztuženém skelnými vlákny s rovným směrem vývodu; optimalizováno pro pájení vlnou. Variantu s přírubou (F) lze přišroubovat na příslušný protikus nebo na obvodovou desku. Při použití verze s pájecí přírubou (LF) není k připojení k obvodové desce potřeba použít šroub navíc. To také chrání pájené spoje před mechanickým namáháním. Všechny konektory samce lze manuálně kódovat, nebo je lze objednat předem kódované. HC = Vysoký proud.

## Všeobecné objednací údaje

|            |                            |   |
|------------|----------------------------|---|
| Typ        | SL 5.08HC/04/180 3.2SN ... | Verze   |
| Číslo      | <a href="#">1148140000</a> | Zásuvný konektor PCB plug in, řada kolíků, otevřená strana, Připojení |
| objednávky |                            | pájením přetavením průchozím otvorem, 5.08 mm, Počet pólů: 4,         |
| GTIN (EAN) | 4032248934478              | 180°, Pájecí kolík, délka (l): 3.2 mm, pocínované, černá, Box         |
| Množství   | 100 ST                     |   |
| Typ        | SL 5.08HC/04/180 3.2SN ... | Verze   |
| Číslo      | <a href="#">1146380000</a> | Zásuvný konektor PCB plug in, řada kolíků, otevřená strana, Připojení |
| objednávky |                            | pájením přetavením průchozím otvorem, 5.08 mm, Počet pólů: 4,         |
| GTIN (EAN) | 4032248933327              | 180°, Pájecí kolík, délka (l): 3.2 mm, pocínované, Oranžová, Box      |
| Množství   | 100 ST                     |   |

## SL 5.08HC/180B



Konektory samci v plastu vyztuženém skelnými vlákny s rovným směrem vývodu; optimalizováno pro pájení vlnou. Variantu s přírubou (F) lze přišroubovat na příslušný protikus nebo na obvodovou desku. Při použití verze s pájecí přírubou (LF) není k připojení k obvodové desce potřeba použít šroub navíc. To také chrání pájené spoje před mechanickým namáháním. Všechny konektory samce lze manuálně kódovat, nebo je lze objednat předem kódované. HC = Vysoký proud.

## Všeobecné objednací údaje

|            |                            |  |
|------------|----------------------------|--|
| Typ        | SL 5.08HC/04/180B 3.2SN... | Verze  |
| Číslo      | <a href="#">1149470000</a> | Zásuvný konektor PCB plug in, řada kolíků, Rybiny k upevnění bloků,    |
| objednávky |                            | Připojení pájením přetavením průchozím otvorem, 5.08 mm, Počet         |
| GTIN (EAN) | 4032248935383              | pólů: 4, 180°, Pájecí kolík, délka (l): 3.2 mm, pocínované, černá, Box |
| Množství   | 100 ST                     |  |
| Typ        | SL 5.08HC/04/180B 3.2SN... | Verze  |
| Číslo      | <a href="#">1147360000</a> | Zásuvný konektor PCB plug in, řada kolíků, Rybiny k upevnění bloků,    |
| objednávky |                            | Připojení pájením přetavením průchozím otvorem, 5.08 mm, Počet         |
| GTIN (EAN) | 4032248934058              | pólů: 4, 180°, Pájecí kolík, délka (l): 3.2 mm, pocínované, Oranžová,  |
| Množství   | 100 ST                     | Box  |

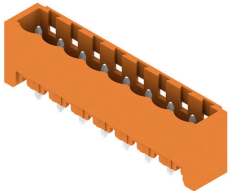
## BLC 5.08/04/180R BK BX

**Weidmüller Interface GmbH & Co. KG**  
Klingenbergstraße 26  
D-32758 Detmold  
Germany

## Protikus

www.weidmueller.com

### SL 5.08HC/180G



Konektory samci v plastu vyztuženém skelnými vlákny s rovným směrem vývodu; optimalizováno pro pájení vlnou. Variantu s přírubou (F) lze přišroubovat na příslušný protikus nebo na obvodovou desku. Při použití verze s pájecí přírubou (LF) není k připojení k obvodové desce potřeba použít šroub navíc. To také chrání pájené spoje před mechanickým namáháním. Všechny konektory samce lze manuálně kódovat, nebo je lze objednat předem kódované. HC = Vysoký proud.

#### Všeobecné objednací údaje

|            |                            |  |
|------------|----------------------------|--|
| Typ        | SL 5.08HC/04/180G 3.2SN... | Verze  |
| Číslo      | <a href="#">1148700000</a> | Zásuvný konektor PCB plug in, řada kolíků, zavřená strana, Připojení |
| objednávky |                            | pájením přetavením průchozím otvorem, 5.08 mm, Počet pólů: 4,        |
| GTIN (EAN) | 4032248934188              | 180°, Pájecí kolík, délka (l): 3.2 mm, pocínované, černá, Box        |
| Množství   | 100 ST                     |  |
| Typ        | SL 5.08HC/04/180G 3.2SN... | Verze  |
| Číslo      | <a href="#">1146780000</a> | Zásuvný konektor PCB plug in, řada kolíků, zavřená strana, Připojení |
| objednávky |                            | pájením přetavením průchozím otvorem, 5.08 mm, Počet pólů: 4,        |
| GTIN (EAN) | 4032248108664              | 180°, Pájecí kolík, délka (l): 3.2 mm, pocínované, Oranžová, Box     |
| Množství   | 100 ST                     |  |

### SL 5.08HC/90



Konektory samci z plastu vyztuženého skelnými vlákny s 90° směrem vývodu; optimalizováno pro pájení vlnou. Variantu s přírubou (F) lze přišroubovat na příslušný protikus nebo na obvodovou desku. Při použití verze s pájecí přírubou (LF) není k připojení k obvodové desce potřeba použít šroub navíc. To také chrání pájené spoje před mechanickým namáháním. Všechny konektory samce lze manuálně kódovat, nebo je lze objednat předem kódované. HC = Vysoký proud.

#### Všeobecné objednací údaje

|            |                            |   |
|------------|----------------------------|---|
| Typ        | SL 5.08HC/04/90 3.2SN B... | Verze   |
| Číslo      | <a href="#">1155050000</a> | Zásuvný konektor PCB plug in, řada kolíků, otevřená strana, Připojení |
| objednávky |                            | pájením přetavením průchozím otvorem, 5.08 mm, Počet pólů: 4, 90°,    |
| GTIN (EAN) | 4050118050790              | Pájecí kolík, délka (l): 3.2 mm, pocínované, černá, Box               |
| Množství   | 100 ST                     |   |
| Typ        | SL 5.08HC/04/90 3.2SN O... | Verze   |
| Číslo      | <a href="#">1146770000</a> | Zásuvný konektor PCB plug in, řada kolíků, otevřená strana, Připojení |
| objednávky |                            | pájením přetavením průchozím otvorem, 5.08 mm, Počet pólů: 4, 90°,    |
| GTIN (EAN) | 4050118051483              | Pájecí kolík, délka (l): 3.2 mm, pocínované, Oranžová, Box            |
| Množství   | 100 ST                     |   |

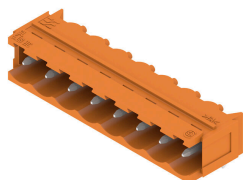
## BLC 5.08/04/180R BK BX

**Weidmüller Interface GmbH & Co. KG**  
Klingenbergstraße 26  
D-32758 Detmold  
Germany

## Protikus

www.weidmueller.com

### SL 5.08HC/90B

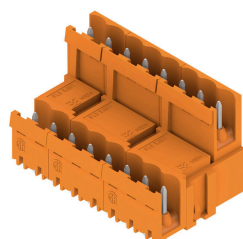


Konektory samci z plastu vyztuženého skelnými vlákny s 90° směrem vývodu; optimalizováno pro pájení vlnou. Variantu s přírubou (F) lze přišroubovat na příslušný protikus nebo na obvodovou desku. Při použití verze s pájecí přírubou (LF) není k připojení k obvodové desce potřeba použít šroub navíc. To také chrání pájené spoje před mechanickým namáháním. Všechny konektory samce lze manuálně kódovat, nebo je lze objednat předem kódované. HC = Vysoký proud.

#### Všeobecné objednací údaje

|            |                            |  |
|------------|----------------------------|--|
| Typ        | SL 5.08HC/04/90B 3.2SN ... | Verze  |
| Číslo      | <a href="#">1155600000</a> | Zásuvný konektor PCB plug in, řada kolíků, Rybiny k upevnění bloků,      |
| objednávky |                            | Připojení pájením přetavením průchozím otvorem, 5.08 mm, Počet           |
| GTIN (EAN) | 4050118050332              | pólů: 4, 90°, Pájecí kolík, délka (l): 3.2 mm, pocínované, černá, Box    |
| Množství   | 100 ST                     |  |
| Typ        | SL 5.08HC/04/90B 3.2SN ... | Verze  |
| Číslo      | <a href="#">1148100000</a> | Zásuvný konektor PCB plug in, řada kolíků, Rybiny k upevnění bloků,      |
| objednávky |                            | Připojení pájením přetavením průchozím otvorem, 5.08 mm, Počet           |
| GTIN (EAN) | 4050118051025              | pólů: 4, 90°, Pájecí kolík, délka (l): 3.2 mm, pocínované, Oranžová, Box |
| Množství   | 100 ST                     |  |

### SLDV 5.08/180



Konektory samci s délkou pájecích pinů optimalizovanou pro pájení vlnou. Tyto konektory samci mají místo na označení a lze je kódovat. HC = Vysoký proud.

#### Všeobecné objednací údaje

|            |                            |   |
|------------|----------------------------|---|
| Typ        | SLD 5.08V/08/180 3.2SN ... | Verze   |
| Číslo      | <a href="#">1725670000</a> | Zásuvný konektor PCB plug in, řada kolíků, otevřená strana, Připojení |
| objednávky |                            | pájením přetavením průchozím otvorem, 5.08 mm, Počet pólů: 8,         |
| GTIN (EAN) | 4032248061969              | 180°, Pájecí kolík, délka (l): 3.2 mm, pocínované, Oranžová, Box      |
| Množství   | 50 ST                      |   |

## BLC 5.08/04/180R BK BX

**Weidmüller Interface GmbH & Co. KG**  
 Klingenbergstraße 26  
 D-32758 Detmold  
 Germany

## Protikus

www.weidmueller.com

### SLDV 5.08/180B



Konektory samci s délkou pájecích pinů optimalizovanou pro pájení vlnou. Tyto konektory samci mají místo na označení a lze je kódovat. HC = Vysoký proud.

#### Všeobecné objednací údaje

|            |                            |   |
|------------|----------------------------|---|
| Typ        | SLD 5.08V/08/180B 3.2SN... | Verze   |
| Číslo      | <a href="#">1726760000</a> | Zásuvný konektor PCB plug in, řada kolíků, Rybiny k upevnění bloků,   |
| objednávky |                            | Připojení pájením přetavením průchozím otvorem, 5.08 mm, Počet        |
| GTIN (EAN) | 4032248062645              | pólů: 8, 180°, Pájecí kolík, délka (l): 3.2 mm, pocínované, Oranžová, |
| Množství   | 50 ST                      | Box   |

### SLDV 5.08/90



Konektory samci s délkou pájecích pinů optimalizovanou pro pájení vlnou. Tyto konektory samci mají místo na označení a lze je kódovat. HC = Vysoký proud.

#### Všeobecné objednací údaje

|            |                            |   |
|------------|----------------------------|---|
| Typ        | SLD 5.08V/08/90 3.2 SN ... | Verze   |
| Číslo      | <a href="#">1725190000</a> | Zásuvný konektor PCB plug in, řada kolíků, otevřená strana, Připojení |
| objednávky |                            | pájením přetavením průchozím otvorem, 5.08 mm, Počet pólů: 8, 90°,    |
| GTIN (EAN) | 4032248060597              | Pájecí kolík, délka (l): 3.2 mm, pocínované, Oranžová, Box            |
| Množství   | 50 ST                      |   |

### SLDV 5.08/90B



Konektory samci s délkou pájecích pinů optimalizovanou pro pájení vlnou. Tyto konektory samci mají místo na označení a lze je kódovat. HC = Vysoký proud.

## BLC 5.08/04/180R BK BX

**Weidmüller Interface GmbH & Co. KG**  
Klingenbergstraße 26  
D-32758 Detmold  
Germany

www.weidmueller.com

## Protikus

### Všeobecné objednací údaje

|            |                            |  |
|------------|----------------------------|--|
| Typ        | SLD 5.08V/08/90B 3.2 SN... | Verze  |
| Číslo      | <a href="#">1726300000</a> | Zásuvný konektor PCB plug in, řada kolíků, Rybiny k upevnění bloků,      |
| objednávky |                            | Připojení pájením přetavením průchozím otvorem, 5.08 mm, Počet           |
| GTIN (EAN) | 4032248061273              | pólů: 8, 90°, Pájecí kolík, délka (l): 3.2 mm, pocínované, Oranžová, Box |
| Množství   | 50 ST                      |  |

### SL-SMT 5.08/180 Box

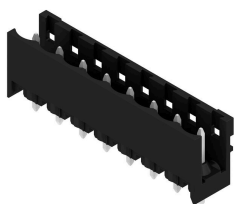


Rovný, otevřený konektor samec odolný proti vysoké teplotě. Baleno v krabici nebo na pásce. Na pásce, s 1,5 mm pájecími piny, optimalizováno pro automatickou montáž. 3,2 mm pájecí hrot vhodný pro pájení přetavením a vlnou. Konektory samci nabízejí prostor pro označení a lze je kódovat. HC = Vysoký proud.

### Všeobecné objednací údaje

|            |                            |   |
|------------|----------------------------|---|
| Typ        | SL-SMT 5.08HC/04/180 1.... | Verze   |
| Číslo      | <a href="#">1775592001</a> | Zásuvný konektor PCB plug in, řada kolíků, otevřená strana, Připojení |
| objednávky |                            | pájením přetavením průchozím otvorem, 5.08 mm, Počet pólů: 4,         |
| GTIN (EAN) | 4032248157563              | 180°, Pájecí kolík, délka (l): 1.5 mm, pocínované, černá, Box         |
| Množství   | 100 ST                     |   |
| Typ        | SL-SMT 5.08HC/04/180 3.... | Verze   |
| Číslo      | <a href="#">1838000000</a> | Zásuvný konektor PCB plug in, řada kolíků, otevřená strana, Připojení |
| objednávky |                            | pájením přetavením průchozím otvorem, 5.08 mm, Počet pólů: 4,         |
| GTIN (EAN) | 4032248348060              | 180°, Pájecí kolík, délka (l): 3.2 mm, pocínované, černá, Box         |
| Množství   | 100 ST                     |   |

### SL-SMT 5.08/180 Tape



Rovný, otevřený konektor samec odolný proti vysoké teplotě. Baleno v krabici nebo na pásce. Na pásce, s 1,5 mm pájecími piny, optimalizováno pro automatickou montáž. 3,2 mm pájecí hrot vhodný pro pájení přetavením a vlnou. Konektory samci nabízejí prostor pro označení a lze je kódovat. HC = Vysoký proud.

### Všeobecné objednací údaje

|            |                            |   |
|------------|----------------------------|---|
| Typ        | SL-SMT 5.08HC/04/180 1.... | Verze   |
| Číslo      | <a href="#">1775594001</a> | Zásuvný konektor PCB plug in, řada kolíků, otevřená strana, Připojení |
| objednávky |                            | pájením přetavením průchozím otvorem, 5.08 mm, Počet pólů: 4,         |
| GTIN (EAN) | 4032248159505              | 180°, Pájecí kolík, délka (l): 1.5 mm, pocínované, černá, Tape        |
| Množství   | 250 ST                     |   |

## BLC 5.08/04/180R BK BX

**Weidmüller Interface GmbH & Co. KG**  
 Klingenbergstraße 26  
 D-32758 Detmold  
 Germany

## Protikus

www.weidmueller.com

### SL-SMT 5.08/180G Box



Konektor samec odolný proti vysoké teplotě, baleno v krabici nebo na pásce. Na pásce, s 1,5 mm pájecími piny, optimalizováno pro automatickou montáž. 3,2 mm pájecí hrot vhodný pro pájení přetavením a vlnou. Konektory samci nabízejí prostor pro označení a lze je kódovat. HC = Vysoký proud.

#### Všeobecné objednací údaje

|            |                            |  |
|------------|----------------------------|--|
| Typ        | SL-SMT 5.08HC/04/180G 1... | Verze  |
| Číslo      | <a href="#">1775942001</a> | Zásuvný konektor PCB plug in, řada kolíků, zavřená strana, Připojení |
| objednávky |                            | pájením přetavením průchozím otvorem, 5.08 mm, Počet pólů: 4,        |
| GTIN (EAN) | 4032248158935              | 180°, Pájecí kolík, délka (l): 1.5 mm, pocínované, černá, Box        |
| Množství   | 100 ST                     |  |
| Typ        | SL-SMT 5.08HC/04/180G 3... | Verze  |
| Číslo      | <a href="#">1838230000</a> | Zásuvný konektor PCB plug in, řada kolíků, zavřená strana, Připojení |
| objednávky |                            | pájením přetavením průchozím otvorem, 5.08 mm, Počet pólů: 4,        |
| GTIN (EAN) | 4032248348299              | 180°, Pájecí kolík, délka (l): 3.2 mm, pocínované, černá, Box        |
| Množství   | 100 ST                     |  |

### SL-SMT 5.08/180G Tape



Konektor samec odolný proti vysoké teplotě, baleno v krabici nebo na pásce. Na pásce, s 1,5 mm pájecími piny, optimalizováno pro automatickou montáž. 3,2 mm pájecí hrot vhodný pro pájení přetavením a vlnou. Konektory samci nabízejí prostor pro označení a lze je kódovat. HC = Vysoký proud.

#### Všeobecné objednací údaje

|            |                            |  |
|------------|----------------------------|--|
| Typ        | SL-SMT 5.08HC/04/180G 1... | Verze  |
| Číslo      | <a href="#">1775944001</a> | Zásuvný konektor PCB plug in, řada kolíků, zavřená strana, Připojení |
| objednávky |                            | pájením přetavením průchozím otvorem, 5.08 mm, Počet pólů: 4,        |
| GTIN (EAN) | 4032248160129              | 180°, Pájecí kolík, délka (l): 1.5 mm, pocínované, černá, Tape       |
| Množství   | 250 ST                     |  |

## BLC 5.08/04/180R BK BX

**Weidmüller Interface GmbH & Co. KG**  
 Klingenbergstraße 26  
 D-32758 Detmold  
 Germany

## Protikus

www.weidmueller.com

### SL-SMT 5.08/270GH Box



Rovný, otevřený konektor samec odolný proti vysoké teplotě. Baleno v krabici nebo na pásce. Na pásce, s 1,5 mm pájecími piny, optimalizováno pro automatickou montáž. 3,2 mm pájecí hrot vhodný pro pájení přetavením a vlnou. Konektory samci nabízejí prostor pro označení a lze je kódovat. HC = Vysoký proud.

#### Všeobecné objednací údaje

|            |                            |  |
|------------|----------------------------|--|
| Typ        | SL-SMT 5.08HC/04/270GH ... | Verze  |
| Číslo      | <a href="#">1877390000</a> | Zásuvný konektor PCB plug in, řada kolíků, zavřená strana, Připojení |
| objednávky |                            | pájením přetavením průchozím otvorem, 5.08 mm, Počet pólů: 4,        |
| GTIN (EAN) | 4032248468027              | 270°, Pájecí kolík, délka (l): 3.2 mm, pocínované, černá, Box        |
| Množství   | 100 ST                     |  |

### SL-SMT 5.08/270GH Tape



Rovný, otevřený konektor samec odolný proti vysoké teplotě. Baleno v krabici nebo na pásce. Na pásce, s 1,5 mm pájecími piny, optimalizováno pro automatickou montáž. 3,2 mm pájecí hrot vhodný pro pájení přetavením a vlnou. Konektory samci nabízejí prostor pro označení a lze je kódovat. HC = Vysoký proud.

#### Všeobecné objednací údaje

|            |                            |  |
|------------|----------------------------|--|
| Typ        | SL-SMT 5.08HC/04/270GH ... | Verze  |
| Číslo      | <a href="#">1877610000</a> | Zásuvný konektor PCB plug in, řada kolíků, zavřená strana, Připojení |
| objednávky |                            | pájením přetavením průchozím otvorem, 5.08 mm, Počet pólů: 4,        |
| GTIN (EAN) | 4032248468201              | 270°, Pájecí kolík, délka (l): 1.5 mm, pocínované, černá, Tape       |
| Množství   | 335 ST                     |  |
| Typ        | SL-SMT 5.08HC/04/270GH ... | Verze  |
| Číslo      | <a href="#">1877830000</a> | Zásuvný konektor PCB plug in, řada kolíků, zavřená strana, Připojení |
| objednávky |                            | pájením přetavením průchozím otvorem, 5.08 mm, Počet pólů: 4,        |
| GTIN (EAN) | 4032248468485              | 270°, Pájecí kolík, délka (l): 3.2 mm, pocínované, černá, Tape       |
| Množství   | 225 ST                     |  |

## BLC 5.08/04/180R BK BX

**Weidmüller Interface GmbH & Co. KG**  
Klingenbergstraße 26  
D-32758 Detmold  
Germany

## Protikus

www.weidmueller.com

### SL-SMT 5.08/270GL Box



Rovný, otevřený konektor samec odolný proti vysoké teplotě. Baleno v krabici nebo na pásce. Na pásce, s 1,5 mm pájecími piny, optimalizováno pro automatickou montáž. 3,2 mm pájecí hrot vhodný pro pájení přetavením a vlnou. Konektory samci nabízejí prostor pro označení a lze je kódovat. HC = Vysoký proud.

#### Všeobecné objednací údaje

|            |                            |  |
|------------|----------------------------|--|
| Typ        | SL-SMT 5.08HC/04/270GL ... | Verze  |
| Číslo      | <a href="#">1877140000</a> | Zásuvný konektor PCB plug in, řada kolíků, zavřená strana, Připojení |
| objednávky |                            | pájením přetavením průchozím otvorem, 5.08 mm, Počet pólů: 4,        |
| GTIN (EAN) | 4032248467594              | 270°, Pájecí kolík, délka (l): 1.5 mm, pocínované, černá, Box        |
| Množství   | 100 ST                     |  |
| Typ        | SL-SMT 5.08HC/04/270GL ... | Verze  |
| Číslo      | <a href="#">1877510000</a> | Zásuvný konektor PCB plug in, řada kolíků, zavřená strana, Připojení |
| objednávky |                            | pájením přetavením průchozím otvorem, 5.08 mm, Počet pólů: 4,        |
| GTIN (EAN) | 4032248468133              | 270°, Pájecí kolík, délka (l): 3.2 mm, pocínované, černá, Box        |
| Množství   | 100 ST                     |  |

### SL-SMT 5.08/270GL Tape



Rovný, otevřený konektor samec odolný proti vysoké teplotě. Baleno v krabici nebo na pásce. Na pásce, s 1,5 mm pájecími piny, optimalizováno pro automatickou montáž. 3,2 mm pájecí hrot vhodný pro pájení přetavením a vlnou. Konektory samci nabízejí prostor pro označení a lze je kódovat. HC = Vysoký proud.

#### Všeobecné objednací údaje

|            |                            |  |
|------------|----------------------------|--|
| Typ        | SL-SMT 5.08HC/04/270GL ... | Verze  |
| Číslo      | <a href="#">1877760000</a> | Zásuvný konektor PCB plug in, řada kolíků, zavřená strana, Připojení |
| objednávky |                            | pájením přetavením průchozím otvorem, 5.08 mm, Počet pólů: 4,        |
| GTIN (EAN) | 4032248468416              | 270°, Pájecí kolík, délka (l): 1.5 mm, pocínované, černá, Tape       |
| Množství   | 350 ST                     |  |

## BLC 5.08/04/180R BK BX

**Weidmüller Interface GmbH & Co. KG**  
Klingenbergstraße 26  
D-32758 Detmold  
Germany

## Protikus

www.weidmueller.com

### SL-SMT 5.08HC/90 Box



Otevřený konektor samec odolný proti vysoké teplotě, 90° zahnutý. Baleno v krabici nebo na pásce. Na pásce, s 1,5 mm pájecími piny, optimalizováno pro automatickou montáž. 3,2 mm pájecí hrot vhodný pro pájení přetavením a vlnou. Konektory samci nabízejí prostor pro označení a lze je kódovat. HC = Vysoký proud.

#### Všeobecné objednací údaje

|            |                            |   |
|------------|----------------------------|---|
| Typ        | SL-SMT 5.08HC/04/90 1.5... | Verze   |
| Číslo      | <a href="#">1774782001</a> | Zásuvný konektor PCB plug in, řada kolíků, otevřená strana, Připojení |
| objednávky |                            | pájením přetavením průchozím otvorem, 5.08 mm, Počet pólů: 4, 90°,    |
| GTIN (EAN) | 4032248155811              | Pájecí kolík, délka (l): 1.5 mm, pocínované, černá, Box               |
| Množství   | 100 ST                     |   |
| Typ        | SL-SMT 5.08HC/04/90 3.2... | Verze   |
| Číslo      | <a href="#">1779970000</a> | Zásuvný konektor PCB plug in, řada kolíků, otevřená strana, Připojení |
| objednávky |                            | pájením přetavením průchozím otvorem, 5.08 mm, Počet pólů: 4, 90°,    |
| GTIN (EAN) | 4032248165292              | Pájecí kolík, délka (l): 3.2 mm, pocínované, černá, Box               |
| Množství   | 100 ST                     |   |

### SL-SMT 5.08HC/90 Tape



Otevřený konektor samec odolný proti vysoké teplotě, 90° zahnutý. Baleno v krabici nebo na pásce. Na pásce, s 1,5 mm pájecími piny, optimalizováno pro automatickou montáž. 3,2 mm pájecí hrot vhodný pro pájení přetavením a vlnou. Konektory samci nabízejí prostor pro označení a lze je kódovat. HC = Vysoký proud.

#### Všeobecné objednací údaje

|            |                            |   |
|------------|----------------------------|---|
| Typ        | SL-SMT 5.08HC/04/90 1.5... | Verze   |
| Číslo      | <a href="#">1774784001</a> | Zásuvný konektor PCB plug in, řada kolíků, otevřená strana, Připojení |
| objednávky |                            | pájením přetavením průchozím otvorem, 5.08 mm, Počet pólů: 4, 90°,    |
| GTIN (EAN) | 4032248167678              | Pájecí kolík, délka (l): 1.5 mm, pocínované, černá, Tape              |
| Množství   | 350 ST                     |   |
| Typ        | SL-SMT 5.08HC/04/90 2.1... | Verze   |
| Číslo      | <a href="#">1410050000</a> | Zásuvný konektor PCB plug in, řada kolíků, otevřená strana, Připojení |
| objednávky |                            | pájením přetavením průchozím otvorem, 5.08 mm, Počet pólů: 4, 90°,    |
| GTIN (EAN) | 4050118210965              | Pájecí kolík, délka (l): 2.1 mm, pocínované, černá, Tape              |
| Množství   | 350 ST                     |   |

## BLC 5.08/04/180R BK BX

**Weidmüller Interface GmbH & Co. KG**  
Klingenbergstraße 26  
D-32758 Detmold  
Germany

## Protikus

www.weidmueller.com

### SL-SMT 5.08HC/90G Box



Konektor samec odolný proti vysoké teplotě, baleno v krabici nebo na pásce. Na pásce, s 1,5 mm pájecími piny, optimalizováno pro automatickou montáž. 3,2 mm pájecí hrot vhodný pro pájení přetavením a vlnou. Konektory samci nabízejí prostor pro označení a lze je kódovat. HC = Vysoký proud.

#### Všeobecné objednací údaje

|            |                            |  |
|------------|----------------------------|--|
| Typ        | SL-SMT 5.08HC/04/90G 1...  | Verze  |
| Číslo      | <a href="#">1775022001</a> | Zásuvný konektor PCB plug in, řada kolíků, zavřená strana, Připojení |
| objednávky |                            | pájením přetavením průchozím otvorem, 5.08 mm, Počet pólů: 4, 90°,   |
| GTIN (EAN) | 4032248156085              | Pájecí kolík, délka (l): 1.5 mm, pocínované, černá, Box              |
| Množství   | 100 ST                     |  |
| Typ        | SL-SMT 5.08HC/04/90G 3...  | Verze  |
| Číslo      | <a href="#">1780200000</a> | Zásuvný konektor PCB plug in, řada kolíků, zavřená strana, Připojení |
| objednávky |                            | pájením přetavením průchozím otvorem, 5.08 mm, Počet pólů: 4, 90°,   |
| GTIN (EAN) | 4032248165520              | Pájecí kolík, délka (l): 3.2 mm, pocínované, černá, Box              |
| Množství   | 100 ST                     |  |

### SL-SMT 5.08HC/90G Tape



Konektor samec odolný proti vysoké teplotě, baleno v krabici nebo na pásce. Na pásce, s 1,5 mm pájecími piny, optimalizováno pro automatickou montáž. 3,2 mm pájecí hrot vhodný pro pájení přetavením a vlnou. Konektory samci nabízejí prostor pro označení a lze je kódovat. HC = Vysoký proud.

#### Všeobecné objednací údaje

|            |                            |  |
|------------|----------------------------|--|
| Typ        | SL-SMT 5.08HC/04/90G 1...  | Verze  |
| Číslo      | <a href="#">1775024001</a> | Zásuvný konektor PCB plug in, řada kolíků, zavřená strana, Připojení |
| objednávky |                            | pájením přetavením průchozím otvorem, 5.08 mm, Počet pólů: 4, 90°,   |
| GTIN (EAN) | 4032248167746              | Pájecí kolík, délka (l): 1.5 mm, pocínované, černá, Tape             |
| Množství   | 350 ST                     |  |

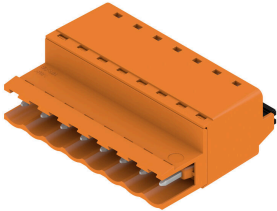
## BLC 5.08/04/180R BK BX

**Weidmüller Interface GmbH & Co. KG**  
Klingenbergstraße 26  
D-32758 Detmold  
Germany

## Protikus

www.weidmueller.com

### SLF 5.08/180 SN

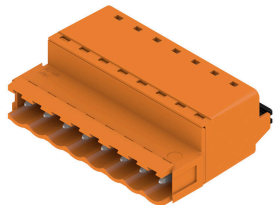


Konektor samec s PUSH IN připojením a rovným vývodem, použití s BLF 5,08HC jako aplikace vodič-vodič pro panelové průchodky. Konektory samci poskytují prostor na označení a lze je kódovat.

#### Všeobecné objednací údaje

|            |                            |  |
|------------|----------------------------|--|
| Typ        | SLF 5.08/04/180 SN BK BX   | Verze  |
| Číslo      | <a href="#">1335580000</a> | Zásuvný konektor PCB plug in, zástrčka, 5.08 mm, Počet pólů: 4,      |
| objednávky |                            | 180°, Připojení PUSH IN s akčním členem, Upínací rozsah, max. : 3.31 |
| GTIN (EAN) | 4050118138481              | mm <sup>2</sup> , Box  |
| Množství   | 90 ST                      |  |
| Typ        | SLF 5.08/04/180 SN OR BX   | Verze  |
| Číslo      | <a href="#">1335350000</a> | Zásuvný konektor PCB plug in, zástrčka, 5.08 mm, Počet pólů: 4,      |
| objednávky |                            | 180°, Připojení PUSH IN s akčním členem, Upínací rozsah, max. : 3.31 |
| GTIN (EAN) | 4050118138856              | mm <sup>2</sup> , Box  |
| Množství   | 90 ST                      |  |

### SLF 5.08/180B SN



Konektor samec s PUSH IN připojením a rovným vývodem, použití s BLF 5,08HC jako aplikace vodič-vodič pro panelové průchodky. Konektory samci poskytují prostor na označení a lze je kódovat.

#### Všeobecné objednací údaje

|            |                            |  |
|------------|----------------------------|--|
| Typ        | SLF 5.08/04/180B SN BK ... | Verze  |
| Číslo      | <a href="#">1335810000</a> | Zásuvný konektor PCB plug in, zástrčka, 5.08 mm, Počet pólů: 4,      |
| objednávky |                            | 180°, Připojení PUSH IN s akčním členem, Upínací rozsah, max. : 3.31 |
| GTIN (EAN) | 4050118139082              | mm <sup>2</sup> , Box  |
| Množství   | 78 ST                      |  |
| Typ        | SLF 5.08/04/180B SN OR ... | Verze  |
| Číslo      | <a href="#">1335460000</a> | Zásuvný konektor PCB plug in, zástrčka, 5.08 mm, Počet pólů: 4,      |
| objednávky |                            | 180°, Připojení PUSH IN s akčním členem, Upínací rozsah, max. : 3.31 |
| GTIN (EAN) | 4050118138849              | mm <sup>2</sup> , Box  |
| Množství   | 78 ST                      |  |

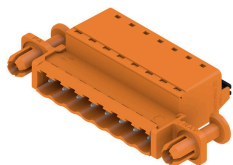
## BLC 5.08/04/180R BK BX

**Weidmüller Interface GmbH & Co. KG**  
Klingenbergstraße 26  
D-32758 Detmold  
Germany

## Protikus

www.weidmueller.com

### SLF 5.08/180DF SN

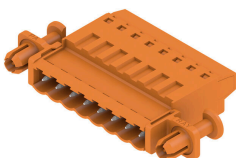


Konektor samec s PUSH IN připojením a rovným vývodem, použití s BLF 5.08HC jako aplikace vodič-vodič pro panelové průchodky. Konektory samci poskytují prostor na označení a lze je kódovat.

#### Všeobecné objednací údaje

|            |                            |  |
|------------|----------------------------|--|
| Typ        | SLF 5.08/04/180DF SN OR... | Verze  |
| Číslo      | <a href="#">1353600000</a> | Zásuvný konektor PCB plug in, zástrčka, 5.08 mm, Počet pólů: 4,      |
| objednávky |                            | 180°, Připojení PUSH IN s akčním členem, Upínací rozsah, max. : 3.31 |
| GTIN (EAN) | 4050118156348              | mm <sup>2</sup> , Box  |
| Množství   | 42 ST                      |  |

### SLT 5.08/180DF SN



Konektory samci se šroubovým připojením TOP. Konektor samec poskytuje prostor na označení a lze jej kódovat.

#### Všeobecné objednací údaje

|            |                            |   |
|------------|----------------------------|---|
| Typ        | SLT 5.08/04/180DF SN OR... | Verze   |
| Číslo      | <a href="#">1353380000</a> | Zásuvný konektor PCB plug in, zástrčka, 5.08 mm, Počet pólů: 4,       |
| objednávky |                            | 180°, Připojení TOP, Upínací rozsah, max. : 2.5 mm <sup>2</sup> , Box |
| GTIN (EAN) | 4050118156140              |   |
| Množství   | 42 ST                      |   |

### SLT 5.08B



Konektory samci se šroubovým připojením TOP. Konektor samec poskytuje prostor na označení a lze jej kódovat.

## BLC 5.08/04/180R BK BX

**Weidmüller Interface GmbH & Co. KG**  
Klingenbergstraße 26  
D-32758 Detmold  
Germany

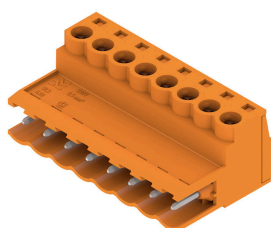
www.weidmueller.com

## Protikus

### Všeobecné objednací údaje

|            |                            |   |
|------------|----------------------------|---|
| Typ        | SLT 5.08/04/180B SN OR ... | Verze   |
| Číslo      | <a href="#">1611730000</a> | Zásuvný konektor PCB plug in, zástrčka, 5.08 mm, Počet pólů: 4, |
| objednávky |                            | 180°, Připojení TOP, Upínací rozsah, max. : 2.5 mm², Box        |
| GTIN (EAN) | 4008190192617              |   |
| Množství   | 100 ST                     |   |

### SLS 5.08/180 SN

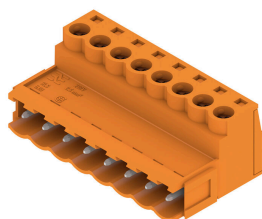


Konektory samci se šroubovým systémem připojení upínacím třmenem. Konektory samci poskytují prostor na označení a lze je kódovat.

### Všeobecné objednací údaje

|            |                            |   |
|------------|----------------------------|---|
| Typ        | SLS 5.08/04/180 SN OR BX   | Verze   |
| Číslo      | <a href="#">1627110000</a> | Zásuvný konektor PCB plug in, zástrčka, 5.08 mm, Počet pólů: 4, |
| objednávky |                            | 180°, Připojení s upínacím třmenem, Upínací rozsah, max. : 3.31 |
| GTIN (EAN) | 4008190199623              | mm², Box  |
| Množství   | 90 ST                      |   |

### SLS 5.08/180B



Konektory samci se šroubovým systémem připojení upínacím třmenem. Konektory samci poskytují prostor na označení a lze je kódovat.

### Všeobecné objednací údaje

|            |                            |   |
|------------|----------------------------|---|
| Typ        | SLS 5.08/04/180B SN OR ... | Verze   |
| Číslo      | <a href="#">1627260000</a> | Zásuvný konektor PCB plug in, zástrčka, 5.08 mm, Počet pólů: 4, |
| objednávky |                            | 180°, Připojení s upínacím třmenem, Upínací rozsah, max. : 3.31 |
| GTIN (EAN) | 4008190199777              | mm², Box  |
| Množství   | 84 ST                      |   |

## BLC 5.08/04/180R BK BX

**Weidmüller Interface GmbH & Co. KG**  
Klingenbergstraße 26  
D-32758 Detmold  
Germany

## Protikus

www.weidmueller.com

### SLS 5.08TB KF35



Konektory samci se šroubovým systémem připojení upínacím třmenem. Připínací podstavec pro připnutí konektorů samců na lištu. Konektory samci poskytují prostor na označení a lze je kódovat.

#### Všeobecné objednací údaje

|                     |                            |  |
|---------------------|----------------------------|--|
| Typ                 | SLS 5.08/04/180TB KF SN... | Verze  |
| Číslo<br>objednávky | <a href="#">1846130000</a> | Zásuvný konektor PCB plug in, zástrčka, 5.08 mm, Počet pólů: 4,<br>180°, Připojení s upínacím třmenem, Upínací rozsah, max. : 3.31 |
| GTIN (EAN)          | 4032248362417              | mm <sup>2</sup> , Box  |
| Množství            | 20 ST                      |  |

### SLS 5.08TB RF15



Konektory samci se šroubovým systémem připojení upínacím třmenem. Připínací podstavec pro připnutí konektorů samců na lištu. Konektory samci poskytují prostor na označení a lze je kódovat.

#### Všeobecné objednací údaje

|                     |                            |  |
|---------------------|----------------------------|--|
| Typ                 | SLS 5.08/04/180TB RF15 ... | Verze  |
| Číslo<br>objednávky | <a href="#">1846050000</a> | Zásuvný konektor PCB plug in, zástrčka, 5.08 mm, Počet pólů: 4,<br>180°, Připojení s upínacím třmenem, Upínací rozsah, max. : 3.31 |
| GTIN (EAN)          | 4032248362332              | mm <sup>2</sup> , Box  |
| Množství            | 20 ST                      |  |