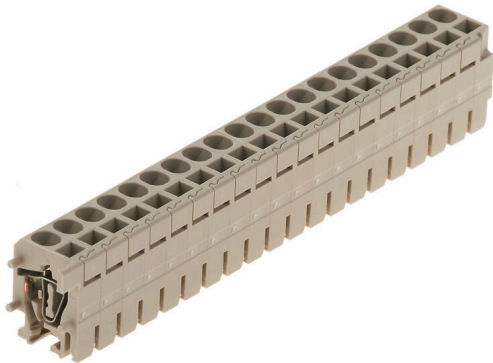


Obrázek výrobku



Modulární rozvodný systém ZIA pro jednoduché zapojení signálů je založen na stohovatelných jednotlivých modulech s osvědčenou technologií připojení tažnými pružinami. Díky integrovanému propojení a kombinaci zásuvkových a kolíkových kontaktů lze flexibilně sestavovat variabilní rozvodné lišty. Základní prvky se jednoduše nadvaknou na DIN lišty TS35 a jsou k dispozici v různých provedeních pro 3- a 4vodičové připojení. To umožňuje individuální konfiguraci systému a jeho přizpůsobení specifické aplikaci.

Všeobecné objednací údaje

Verze	Zásuvný konektor, Připojení s kotevní svorkou, 1.5 mm ² , Rozvodný pás, Tmavě béžová
Číslo objednávky	1711930000
Typ	ZVL 1.5 O.QV
GTIN (EAN)	4008190946203
Množství	100 items

Technické údaje

Osvědčení

Schválení



ROHS	Shoda
UL File Number Search	Web UL
Č. osvědčení (UR)	E60693

Rozměry a hmotnosti

Hloubka	17.45 mm	Hloubka (v palcích)	0.687 inch
Výška	12.9 mm	Výška (v palcích)	0.5079 inch
Šířka	5.08 mm	Šířka (v palcích)	0.2 inch
Čistá hmotnost	1.07 g		

Teploty

Skladovací teplota	-25 °C...55 °C	Okolní teplota	-50 °C...75 °C
Trvalá provozní teplota, min.	-50 °C	Trvalá provozní teplota, max.	120 °C

Shoda produktu s prostředím

Stav souladu se směrnicí RoHS	V souladu bez výjimky
REACH SVHC	Ne SVHC nad 0,1 wt%

Specifikace systému

Verze	Rozvodný pás	Nutná koncová deska	Ano
Počet potenciálů	1	Počet úrovní	1
Počet svěrných bodů na úroveň	1	Úrovně propojené interně	Ne
PE připojení	Ne		

Údaje materiálu

Základní materiál	Wemid	Barevný	Tmavě béžová
Klasifikace hořlavosti UL 94	V-0		

CSA data hodnocení

Průřez vodiče max. (CSA)	14 AWG	Č. osvědčení (CSA)	200039-1068678
Velikost napětí B (CSA)	300 V	Velikost proudu B (CSA)	10 A
Velikost napětí D (CSA)	300 V	Velikost proudu D (CSA)	10 A
Průřez vodiče min. (CSA)	26 AWG		

Další technická data

Otevřené strany	pravá	Verze testovaná ve výbušném prostředí	Ne
Typ montáže	Zapojeno		

Data hodnocení

Jmenovitý průřez	1.5 mm ²	Jmenovité napětí	250 V
Jmenovité DC napětí	250 V	Jmenovitý proud	17.5 A

Technické údaje

Standardy	IEC 60947-7-1	Vnitřní odpor podle IEC 60947-7-x	1.83 mΩ
Jmenovité impulzní výdržné napětí	4 kV	Ztráta výkonu v souladu s normou IEC 60947-7-x	0.56 W
Závažnost znečištění	3		

Rozměry

TS 35 offset	10 mm
--------------	-------

UL data hodnocení

Průřez vodiče propojení z výroby max. (UR)	14 AWG	Velikost proudu D (UR)	10 A
Průřez vodiče propojení z výroby min. (UR)	26 AWG	Č. osvědčení (UR)	E60693
Průřez vodiče propojení v terénu min. (UR)	26 AWG	Velikost napětí D (UR)	300 V
Průřez vodiče propojení v terénu max. (UR)	14 AWG		

Vodiče k upevnění (další připojení)

Průřez vodiče, pružný plus plastová manžeta DIN 46228/1, další připojení, max.	1.5 mm ²
--	---------------------

Vodiče k upevnění svorkou (jmenovité připojení)

Měřidlo podle IEC 60947-1	A2	Průřez propojení AWG, max.	AWG 14
Směr připojení	vrchol	Délka odizolování	7 mm
Typ připojení	Připojení s kotevní svorkou	Počet připojení	1
Upínací rozsah, max.	2.5 mm ²	Upínací rozsah, min.	0.13 mm ²
Velikost nože	0,6 x 3,5 mm	Průřez propojení AWG, min.	AWG 26
Průřez připojení vodiče, jemně splétaný s koncovkami DIN 46228/4, max.	1.5 mm ²	Průřez připojení vodiče, jemně splétaný s koncovkami DIN 46228/4, min.	0.13 mm ²
Průřez připojení vodiče, jemně splétaný s koncovkami DIN 46228/1, max.	1.5 mm ²	Průřez připojení vodiče, jemně splétaný s koncovkami DIN 46228/1, min.	0.13 mm ²
Průřez připojení vodičů, jemně stáčené, max.	2.5 mm ²	Průřez připojení vodičů, jemně stáčené, min.	0.13 mm ²
Průřez připojení vodičů, splétané, min.	0.13 mm ²	Dvojdutinka, max.	0.75 mm ²
Dvojdutinka, max.	0.5 mm ²	Průřez připojení vodiče, pevné jádro, max.	2.5 mm ²
Průřez připojení vodiče, pevné jádro, min.	0.13 mm ²		

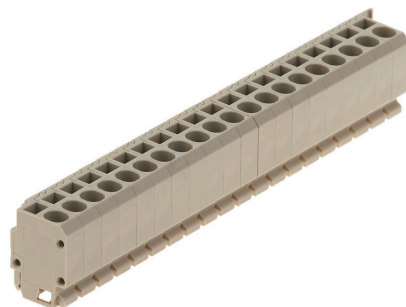
Všeobecně

Počet pólů	1	Průřez propojení AWG, max.	AWG 14
Průřez propojení AWG, min.	AWG 26	Standardy	IEC 60947-7-1

Klasifikace

ETIM 8.0	EC002848	ETIM 9.0	EC002848
ETIM 10.0	EC002848	ECLASS 14.0	27-25-03-90
ECLASS 15.0	27-25-03-90		

Nákresy



Příslušenství**Redukční objímky**

Použití redukčních objímek zjednodušuje připojování vodičů s menším průřezem. Vodiče lze bezpečně vložit do upínacího bodu bez třepení vláken. Použití redukční objímky soustředí vodič na střed vstupního bodu.

Všeobecné objednací údaje

Typ	ZRH 1.5N/1	Verze
Číslo	1632140000	Z řada, Redukční objímka
objednávky		
GTIN (EAN)	4008190487355	
Množství	1000 ST	
Typ	ZRH 1.5N/2	Verze
Číslo	1632130000	Z řada, Redukční objímka
objednávky		
GTIN (EAN)	4008190487348	
Množství	1000 ST	

Plochý šroubovák

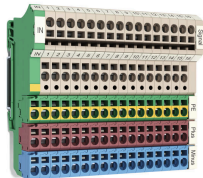
Plochý šroubovák s kulatou hlaví SD DIN 5265, ISO 2380/2, výstup podle DIN 5264, ISO 2380/1. hrot ChromTop, rukojeť SoftFinish

Všeobecné objednací údaje

Typ	SDS 0.6X3.5X100	Verze
Číslo	9008330000	Šroubovák, Šroubovák
objednávky		
GTIN (EAN)	4032248056286	
Množství	1 ST	

Příslušenství

System ZIA



Modulární rozvodný systém ZIA pro jednoduché zapojení signálů je založen na stohovatelných jednotlivých modulech s osvědčenou technologií připojení tažnými pružinami. Díky integrovanému propojení a kombinaci zásuvkových a kolíkových kontaktů lze flexibilně sestavovat variabilní rozvodné lišty. Základní prvky se jednoduše nadvaknou na DIN lišty TS35 a jsou k dispozici v různých provedeních pro 3- a 4vodičové připojení. To umožňuje individuální konfiguraci systému a jeho přizpůsobení specifické aplikaci.

Všeobecné objednací údaje

Typ	BZT ZVL 1.5	Verze
Číslo	1676610000	Z řada, Držák štítku značení
objednávky		
GTIN (EAN)	4008190460037	
Množství	100 ST	
Typ	BZT ZVL 1.5/O.ZA	Verze
Číslo	1676620000	Z řada, Držák štítku značení
objednávky		
GTIN (EAN)	4008190460020	
Množství	100 ST	

Vlastní tisk



Štítek Dekafix (DEK) je univerzální štítek pro všechny vodiče a zásuvné konektory i elektronické sub-sestavy. Tento systém je ideální pro krátké číselné sekvence a zahrnuje širokou řadu předtištěných značek. Pásky pro rychlou instalaci v jediném pracovním kroku. Potisk je dobře čitelný, má perfektní kontrast a je k dispozici v různých šířkách.

- Široká řada potiskovaných značek pro okamžité použití
- Pásky pro rychlou instalaci
- Značky na konektory vhodné pro všechny kabelové konektory
- K dispozici jako čisté MultiCard, nebo se standardním potiskem

Pro vlastní potisk: Prosíme zašlete nám soubor pro náš software na značení M-Print PRO nebo M-Print PRO Online (bez instalace) s vašimi požadavky na značení.

Všeobecné objednací údaje

Typ	DEK 5/5 MC SDR	Verze
Číslo	1609810000	Dekafix, Označení svorek, 5 x 5 mm, Rozteč v mm (P): 5.00
objednávky		Weidmueller, Podle specifikace zákazníka
GTIN (EAN)	4008190456597	
Množství	200 ST	