

SERV-P. DIAM16 L2 SW/WS

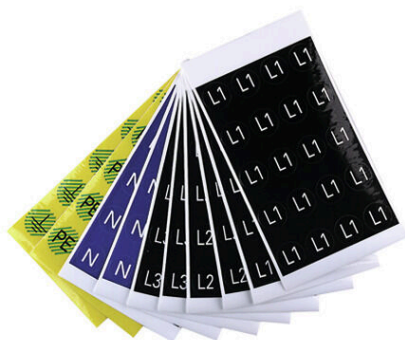
Weidmüller Interface GmbH & Co. KG

Klingenbergstraße 26

D-32758 Detmold

Germany

www.weidmueller.com



Podobné ilustraci

Service Pack je sáček s předtištěnými symboly v papírovém sešitu. Toto komplexní řešení na značení elektrických systémů je vysoce odolné proti alkylalkoholům a benzénům.

Všeobecné objednací údaje

| | |
|------------------|------------------------------------------------------------|
| Verze | Označení přístrojů, Značky na přístroje, 16 x 16 mm, černá |
| Číslo objednávky | 1707350002 |
| Typ | SERV-P. DIAM16 L2 SW/WS |
| GTIN (EAN) | 4008 19092532 1 |
| Množství | 1 items |

SERV-P. DIAM16 L2 SW/WS

Weidmüller Interface GmbH & Co. KG
 Klingenbergstraße 26
 D-32758 Detmold
 Germany

www.weidmueller.com

Technické údaje

Osvědčení

| | |
|------|-------|
| ROHS | Shoda |
|------|-------|

Rozměry a hmotnosti

| | | | |
|----------------|---------|---------------------|-------------|
| Hloubka | 0.08 mm | Hloubka (v palcích) | 0.0031 inch |
| Výška | 16 mm | Výška (v palcích) | 0.6299 inch |
| Šířka | 16 mm | Šířka (v palcích) | 0.6299 inch |
| Čistá hmotnost | 34.32 g | | |

Teploty

| | |
|-------------------------|-------------|
| Rozsah provozní teploty | -45...80 °C |
|-------------------------|-------------|

Shoda produktu s prostředím

| | |
|-------------------------------|-----------------------|
| Stav souladu se směrnicí RoHS | V souladu bez výjimky |
| REACH SVHC | Ne SVHC nad 0,1 wt% |

Obecné údaje

| | | |
|-----------------------------------|-----------------------------------|----------------|
| Lepidlo | Permanentní akrylový kopolymer | |
| Barva materiálu podle kódu odporu | 0 | |
| Počet na list | 20 | |
| Verze | Samolepicí | |
| Šířka | 16 mm | |
| Rozsah provozní teploty, max. | 80 °C | |
| Rozsah provozní teploty, min. | -45 °C | |
| Barevný | černá | |
| Základní materiál | Tkanina potažená pryskyřicí | |
| Tištěné znaky | Smišené znaky | |
| Počet štítků v balení | 200 | |
| Počet značek v balení | Forma napájení | List se štítky |
| | Počet kombinací v balení | 10 |
| | Počet značek na kombinaci | 20 |
| Počet značek na kombinaci | 1 Label sheet = 20 Device markers | |
| Rozsah provozní teploty | -45...80 °C | |
| Výtisk | L2 | |

Klasifikace

| | | | |
|-------------|-------------|-------------|-------------|
| ETIM 8.0 | EC001288 | ETIM 9.0 | EC001288 |
| ETIM 10.0 | EC001288 | ECLASS 14.0 | 27-28-11-04 |
| ECLASS 15.0 | 27-28-11-04 | | |