

## SERV-P. DIAM16 L1 SW/WS

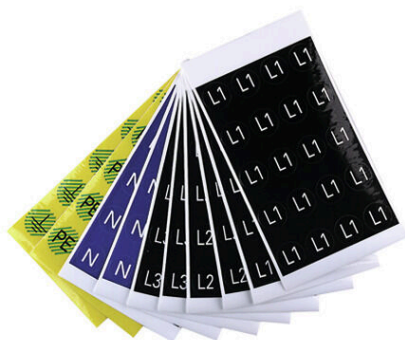
Weidmüller Interface GmbH & Co. KG

Klingenbergstraße 26

D-32758 Detmold

Germany

[www.weidmueller.com](http://www.weidmueller.com)



Podobné ilustraci

Service Pack je sáček s předtištěnými symboly v papírovém sešitu. Toto komplexní řešení na značení elektrických systémů je vysoce odolné proti alkylalkoholům a benzénům.

### Všeobecné objednací údaje

Verze	Označení přístrojů, Značky na přístroje, 16 x 16 mm, černá
Číslo objednávky	<a href="#">1707350001</a>
Typ	SERV-P. DIAM16 L1 SW/WS
GTIN (EAN)	4008 190925314
Množství	1 items

## SERV-P. DIAM16 L1 SW/WS

**Weidmüller Interface GmbH & Co. KG**  
 Klingenbergstraße 26  
 D-32758 Detmold  
 Germany

www.weidmueller.com

## Technické údaje

### Osvědčení

ROHS Shoda

### Rozměry a hmotnosti

Hloubka	0.08 mm	Hloubka (v palcích)	0.0031 inch
Výška	16 mm	Výška (v palcích)	0.6299 inch
Šířka	16 mm	Šířka (v palcích)	0.6299 inch
Čistá hmotnost	36.4 g		

### Teploty

Rozsah provozní teploty -45...80 °C

### Shoda produktu s prostředím

Stav souladu se směrnicí RoHS V souladu bez výjimky  
 REACH SVHC Ne SVHC nad 0,1 wt%

### Obecné údaje

Lepidlo	Permanentní akrylový kopolymer	
Barva materiálu podle kódu odporu	0	
Počet na list	20	
Verze	Samolepicí	
Šířka	16 mm	
Rozsah provozní teploty, max.	80 °C	
Rozsah provozní teploty, min.	-45 °C	
Barevný	černá	
Základní materiál	Tkanina potažená pryskyřicí	
Tištěné znaky	Smišené znaky	
Počet štítků v balení	200	
Počet značek v balení	Forma napájení	List se štítky
	Počet kombinací v balení	10
	Počet značek na kombinaci	20
Počet značek na kombinaci	1 Label sheet = 20 Device markers	
Rozsah provozní teploty	-45...80 °C	
Výtisk	L1	

### Klasifikace

ETIM 8.0	EC001288	ETIM 9.0	EC001288
ETIM 10.0	EC001288	ECLASS 14.0	27-28-11-04
ECLASS 15.0	27-28-11-04		