

Některé aplikace požadují, aby zásuvné a modulární řešení bylo flexibilnější nebo usnadňovalo instalaci. Tam, kde musí být kompletní funkční jednotky zhotoveny předem nebo vyměněny, jsou vyžadovány modulární a flexibilní systémy připojení. Naše zásuvné svorkovnice lze rychle sestavit a jsou kompletně testovány již z výroby.

Všeobecné objednací údaje

Verze	Z řada, Průchozí svorka, Vícevrstvá modulární svorka, Jmenovitý průřez: 1.5 mm ² , Připojení s kotevní svorkou, Přímá montáž
Číslo objednávky	1698161001
Typ	ZRV 1.5
GTIN (EAN)	4008190891381
Množství	50 items

Technické údaje

Osvědčení

Schválení



ROHS	Shoda
UL File Number Search	Web UL
Č. osvědčení (UR)	E60693

Rozměry a hmotnosti

Hloubka	52 mm	Hloubka (v palcích)	2.0472 inch
Hloubka včetně DIN lišty	52.5 mm	Výška	89.5 mm
Výška (v palcích)	3.5236 inch	Šířka	5.1 mm
Šířka (v palcích)	0.2008 inch	Čistá hmotnost	12.74 g

Teploty

Skladovací teplota	-25 °C...55 °C	Okolní teplota	-5 °C...40 °C
Trvalá provozní teplota, min.	-50 °C	Trvalá provozní teplota, max.	120 °C

Shoda produktu s prostředím

Stav souladu se směrnicí RoHS	V souladu bez výjimky
REACH SVHC	Ne SVHC nad 0,1 wt%

Specifikace systému

Verze	4 připojení kotevní svorky - 4 zásuvná připojení, pro zásuvné propojení, Jeden konec bez konektorů	Nutná koncová deska	Ano
Počet potenciálů	4	Počet úrovní	4
Počet svěrných bodů na úroveň	2	Úrovně propojené interně	Ne
PE připojení	Ne	Nosná lišta	TS 35

Údaje materiálu

Základní materiál	Wemid	Barevný	Tmavě béžová
Klasifikace hořlavosti UL 94	V-0		

Další technická data

Návod k instalaci	Přímá montáž	Verze testovaná ve výbušném prostředí	Ne
Typ montáže	Přichytka		

Data hodnocení

Jmenovitý průřez	1.5 mm ²	Jmenovité napětí	63 V
Jmenovité DC napětí	63 V	Jmenovitý proud	4 A
Proud při maximu vodičů	4 A	Standardy	IEC 61984, V souladu s normou IEC 60947-7-1
Vnitřní odpor podle IEC 60947-7-x	1.83 mΩ	Ztráta výkonu v souladu s normou IEC 60947-7-x	0.56 W

Technické údaje

Rozměry

TS 35 offset 46 mm

UL data hodnocení

Průřez vodiče propojení z výroby max. (UR)	14 AWG	Velikost proudu C (UR)	10 A
Velikost napětí C (UR)	150 V	Průřez vodiče propojení z výroby min. (UR)	26 AWG
Č. osvědčení (UR)	E60693	Průřez vodiče propojení v terénu min. (UR)	26 AWG
Průřez vodiče propojení v terénu max. (UR)	14 AWG		

Vodiče k upevnění (další připojení)

Typ připojení, další připojení Připojení s kotevní svorkou

Vodiče k upevnění svorkou (jmenovité připojení)

Průřez propojení AWG, max.	AWG 14	Směr připojení	vrchol
Délka odizolování	8 mm	Typ připojení 2	Připojení s kotevní svorkou
Typ připojení	Připojení s kotevní svorkou	Počet připojení	8
Upínací rozsah, max.	2.5 mm ²	Upínací rozsah, min.	0.13 mm ²
Průřez propojení AWG, min.	AWG 26	Průřez připojení vodiče, jemně splétaný s koncovkami DIN 46228/4, max.	1.5 mm ²
Průřez připojení vodiče, jemně splétaný s koncovkami DIN 46228/4, min.	0.13 mm ²	Průřez připojení vodiče, jemně splétaný s koncovkami DIN 46228/1, max.	1.5 mm ²
Průřez připojení vodiče, jemně splétaný s koncovkami DIN 46228/1, min.	0.13 mm ²	Průřez připojení vodičů, jemně stáčené, max.	1.5 mm ²
Průřez připojení vodičů, jemně stáčené, min.	0.13 mm ²	Průřez připojení vodičů, splétané, max.	1.5 mm ²
Průřez připojení vodičů, splétané, min.	0.13 mm ²	Průřez připojení vodiče, pevné jádro, max.	1.5 mm ²
Průřez připojení vodiče, pevné jádro, min.	0.13 mm ²	Průřez připojení vodičů, jemně splétané, min.	0.13 mm ²

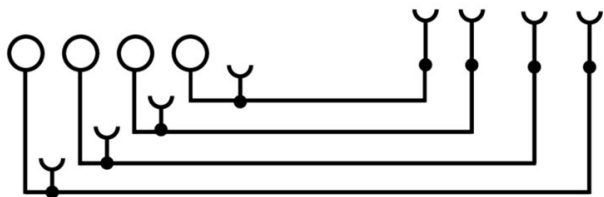
Všeobecně

Průřez propojení AWG, max.	AWG 14	Návod k instalaci	Přímá montáž
Průřez propojení AWG, min.	AWG 26	Standardy	IEC 61984, V souladu s normou IEC 60947-7-1
Nosná lišta	TS 35		

Klasifikace

ETIM 8.0	EC000897	ETIM 9.0	EC000897
ETIM 10.0	EC000897	ECLASS 14.0	27-25-01-02
ECLASS 15.0	27-25-01-02		

Nákresy



Příslušenství

Držák štítku značení



Držák značky nabízí možnost dodatečné montáže standardních značek s roztečí 5 nebo 5,1 mm. Úhlové držáky lze volitelně zacvaknout a lze je namontovat do všech standardních označovacích kanálů modulárních svorkovnic Klippon® Connect. Typy montážních značek naleznete v příslušném příslušenství držáku označení.

Všeobecné objednávací údaje

Typ	BZT 1 WS 10/5	Verze
Číslo	1805490000	Příslušenství, Držák štítku značení
objednávky		
GTIN (EAN)	4032248270231	
Množství	100 ST	
Typ	BZT 1 ZA WS 10/5	Verze
Číslo	1805520000	Příslušenství, Držák štítku značení
objednávky		
GTIN (EAN)	4032248270248	
Množství	100 ST	