

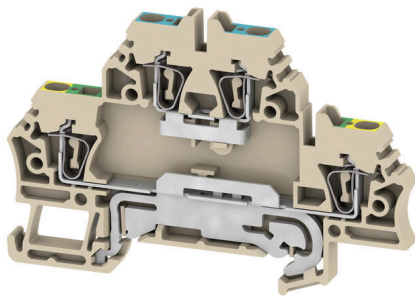
**ZDK 2.5N-PE****Weidmüller Interface GmbH & Co. KG**

Klingenbergstraße 26

D-32758 Detmold

Germany

www.weidmueller.com

**Obrázek výrobku**

Přívod napájení, signálu a dat je standardním požadavkem v elektrotechnice a stavbě rozváděčů. Mezi vlastnosti, které daný výrobek odlišují, patří izolační materiál, systém připojení a konstrukce svorek. Průchozí svorka je vhodná pro sloučení a/nebo připojení jednoho nebo více vodičů. Mohou mít jednu nebo více úrovní připojení, které jsou na stejném potenciálu nebo vzájemně izolované.

**Všeobecné objednací údaje**

Verze	Průchozí svorka, Svorka se dvěma vrstvami, Připojení s kotevní svorkou, 2.5 mm <sup>2</sup> , 500 V, 20 A, Tmavě béžová
Číslo objednávky	<a href="#">1689980000</a>
Typ	ZDK 2.5N-PE
GTIN (EAN)	4008 1908 75480
Množství	50 items

## Technické údaje

### Osvědčení

Schválení



ROHS	Shoda
UL File Number Search	<a href="#">Web UL</a>
Č. osvědčení (UR)	E60693

### Rozměry a hmotnosti

Hloubka	53 mm	Hloubka (v palcích)	2.0866 inch
Hloubka včetně DIN lišty	54 mm	Výška	79.5 mm
Výška (v palcích)	3.1299 inch	Šířka	5.1 mm
Šířka (v palcích)	0.2008 inch	Čistá hmotnost	14.32 g

### Teploty

Skladovací teplota	-25 °C...55 °C	Okolní teplota	-60 °C...85 °C
Trvalá provozní teplota, min.	-60 °C	Trvalá provozní teplota, max.	130 °C

### Shoda produktu s prostředím

Stav souladu se směrnicí RoHS	V souladu bez výjimky
REACH SVHC	Ne SVHC nad 0,1 wt%

### Specifikace systému

Verze	Připojení tažnou pružinou, S připojením uzemnění, pro zásuvné propojení, Jeden konec bez konektoru	Nutná koncová deska	Ano
Počet potenciálů	2	Počet úrovní	2
Počet svěrných bodů na úroveň	2	Úrovně propojené interně	Ne
PE připojení	Ano	Nosná lišta	TS 35

### Údaje hodnocení IECEx/ATEX

Č. osvědčení (ATEX)	DEMKO16ATEX1729U	Č. osvědčení (IECEX)	IECEXULD16.0025U
Max. napětí (ATEX)	352 V	Proud (ATEX)	20 A
Průřez vodiče max. (ATEX)	2.5 mm <sup>2</sup>	Max. napětí (IECEX)	352 V
Proud (IECEX)	20 A	Průřez vodiče max. (IECEX)	2.5 mm <sup>2</sup>
Značení EN 60079-7	Ex eb II C Gb	Ex 2014/34/EU značka	II 2 G D

### Údaje materiálu

Základní materiál	Wemid	Barevný	Tmavě béžová
Klasifikace hořlavosti UL 94	V-0		

## Technické údaje

### CSA data hodnocení

Průřez vodiče propojení z výroby min. (CSA)	26 AWG	Průřez vodiče propojení v terénu max. (CSA)	12 AWG
Č. osvědčení (CSA)	80053378-200039	Průřez vodiče propojení z výroby max. (CSA)	12 AWG
Průřez vodiče propojení v terénu min. (CSA)	26 AWG		

### Další technická data

Otevřené strany	pravá	Počet podobných svorek	1
Návod k instalaci	Sběrnice	Verze testovaná ve výbušném prostředí	Ano
Typ montáže	Přichytka		

### Data hodnocení

Jmenovitý průřez	2.5 mm <sup>2</sup>	Jmenovité napětí	500 V
Jmenovité DC napětí	500 V	Jmenovitý proud	20 A
Proud při maximu vodičů	24 A	Standardy	IEC 60947-7-1 (-7-2)
Vnitřní odpor podle IEC 60947-7-x	1.33 mΩ	Jmenovité impulzní výdržné napětí	6 kV
Ztráta výkonu v souladu s normou IEC 60947-7-x	0.77 W	Závažnost znečištění	3

### UL data hodnocení

Průřez vodiče propojení z výroby max. (UR)	14 AWG	Velikost proudu C (UR)	15 A
Velikost napětí C (UR)	300 V	Průřez vodiče propojení z výroby min. (UR)	26 AWG
Č. osvědčení (UR)	E60693	Průřez vodiče propojení v terénu min. (UR)	26 AWG
Průřez vodiče propojení v terénu max. (UR)	14 AWG		

### Vodiče k upevnění (další připojení)

Typ připojení, další připojení	Připojení s kotevní svorkou
--------------------------------	-----------------------------

### Vodiče k upevnění svorkou (jmenovité připojení)

Měřidlo podle IEC 60947-1	A2
Průřez propojení AWG, max.	AWG 14
Směr připojení	vrchol
Délka odizolování	10 mm
Typ připojení 2	Připojení s kotevní svorkou
Typ připojení	Připojení s kotevní svorkou
Počet připojení	4
Upínací rozsah, max.	2.5 mm <sup>2</sup>
Upínací rozsah, min.	0.05 mm <sup>2</sup>
Velikost nože	0,6 x 3,5 mm
Průřez propojení AWG, min.	AWG 24
Průřez připojení vodiče, jemně splétaný s koncovkami DIN 46228/4, max.	2.5 mm <sup>2</sup>
Průřez připojení vodiče, jemně splétaný s koncovkami DIN 46228/4, min.	0.05 mm <sup>2</sup>
Průřez připojení vodiče, jemně splétaný s koncovkami DIN 46228/1, max.	2.5 mm <sup>2</sup>

## Technické údaje

Průřez připojení vodiče, jemně splétaný s koncovkami DIN 46228/1, min.	0.05 mm <sup>2</sup>
Průřez připojení vodičů, jemně stáčené, max.	2.5 mm <sup>2</sup>
Průřez připojení vodičů, jemně stáčené, min.	0.05 mm <sup>2</sup>
Průřez připojení vodičů, splétané, max.	2.5 mm <sup>2</sup>
Průřez připojení vodičů, splétané, min.	0.05 mm <sup>2</sup>
Průřez připojení vodiče, pevné jádro, max.	2.5 mm <sup>2</sup>
Průřez připojení vodiče, pevné jádro, min.	0.05 mm <sup>2</sup>
Průřez připojení vodičů, jemně splétané, min.	0.05 mm <sup>2</sup>

Délka tubusu pro vodičovou koncovku s plastovou objímkou DIN 46228/4	Délka tubusu	min.	6 mm
		max.	10 mm
	Průřez připojení vodiče	jmen.	0.5 mm <sup>2</sup>
	Délka tubusu	min.	6 mm
		max.	12 mm
	Průřez připojení vodiče	jmen.	0.75 mm <sup>2</sup>
	Délka tubusu	min.	6 mm
		max.	12 mm
	Průřez připojení vodiče	jmen.	1 mm <sup>2</sup>
	Délka tubusu	min.	8 mm
		max.	12 mm
	Průřez připojení vodiče	jmen.	1.5 mm <sup>2</sup>
	Délka tubusu	min.	8 mm
		max.	12 mm
	Průřez připojení vodiče	jmen.	2.5 mm <sup>2</sup>
	Délka tubusu pro vodičovou koncovku bez plastové objímky DIN 46228/1	Délka tubusu	jmen.
Průřez připojení vodiče		jmen.	0.5 mm <sup>2</sup>
Délka tubusu		jmen.	10 mm
Průřez připojení vodiče		jmen.	0.75 mm <sup>2</sup>
Délka tubusu		jmen.	10 mm
Průřez připojení vodiče		jmen.	1 mm <sup>2</sup>
Délka tubusu		min.	10 mm
		max.	12 mm
Průřez připojení vodiče		jmen.	1.5 mm <sup>2</sup>
Délka tubusu		min.	10 mm
		max.	12 mm
Průřez připojení vodiče		jmen.	2.5 mm <sup>2</sup>

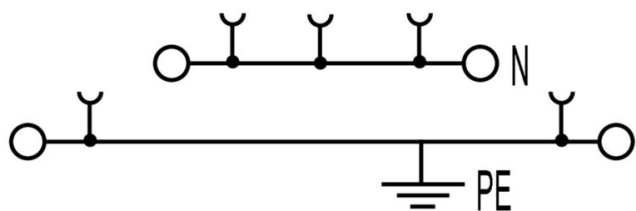
## Všeobecně

Průřez propojení AWG, max.	AWG 14	Návod k instalaci	Sběrnice
Průřez propojení AWG, min.	AWG 24	Standardy	IEC 60947-7-1 (-7-2)
Nosná lišta	TS 35		

## Klasifikace

ETIM 8.0	EC000897	ETIM 9.0	EC000897
ETIM 10.0	EC000897	ECLASS 14.0	27-25-01-02
ECLASS 15.0	27-25-01-02		

Nákresy



## Příslušenství

### Propojky



Rozdělení nebo násobení potenciálu do sousedících svorkovnic se provádí prostřednictvím propojek. Dalšímu úsilí o propojení se lze snadno vyhnout. I když jsou póly přerušeny, spolehlivost kontaktu ve svorkovnicích je stále zajištěna. Naše portfolio nabízí zásuvné a šroubovatelné systémy propojek pro modulární svorkovnice.

### Všeobecné objednací údaje

Typ	ZQV 2.5/2	Verze
Číslo	<a href="#">1608860000</a>	Z řada, Spojovací konektor, 24 A
objednávky		
GTIN (EAN)	4008190123680	
Množství	60 ST	
Typ	ZQV 2.5/3	Verze
Číslo	<a href="#">1608870000</a>	Příslušenství, Spojovací konektor, 24 A
objednávky		
GTIN (EAN)	4008190061630	
Množství	60 ST	
Typ	ZQV 2.5/4	Verze
Číslo	<a href="#">1608880000</a>	Příslušenství, Spojovací konektor, 24 A
objednávky		
GTIN (EAN)	4008190082208	
Množství	60 ST	
Typ	ZQV 2.5/5	Verze
Číslo	<a href="#">1608890000</a>	Příslušenství, Spojovací konektor, 24 A
objednávky		
GTIN (EAN)	4008190065713	
Množství	20 ST	
Typ	ZQV 2.5/6	Verze
Číslo	<a href="#">1608900000</a>	Příslušenství, Spojovací konektor, 24 A
objednávky		
GTIN (EAN)	4008190149840	
Množství	20 ST	
Typ	ZQV 2.5/7	Verze
Číslo	<a href="#">1608910000</a>	Příslušenství, Spojovací konektor, 24 A
objednávky		
GTIN (EAN)	4008190159665	
Množství	20 ST	
Typ	ZQV 2.5/8	Verze
Číslo	<a href="#">1608920000</a>	Příslušenství, Spojovací konektor, 24 A
objednávky		
GTIN (EAN)	4008190061531	
Množství	20 ST	
Typ	ZQV 2.5/9	Verze
Číslo	<a href="#">1608930000</a>	Příslušenství, Spojovací konektor, 24 A
objednávky		
GTIN (EAN)	4008190117009	
Množství	20 ST	

## ZDK 2.5N-PE

**Weidmüller Interface GmbH & Co. KG**

Klingenbergstraße 26

D-32758 Detmold

Germany

www.weidmueller.com

## Příslušenství

Typ	ZQV 2.5/10	Verze
Číslo	<a href="#">1608940000</a>	Příslušenství, Spojovací konektor, 24 A
objednávky		
GTIN (EAN)	4008190099060	
Množství	20 ST	
Typ	ZQV 2.5/20	Verze
Číslo	<a href="#">1908960000</a>	Z řada, Spojovací konektor, Pro svorky, Počet pólů: 20
objednávky		
GTIN (EAN)	4032248535293	
Množství	20 ST	
Typ	ZQV 2.5/50	Verze
Číslo	<a href="#">1697540000</a>	Příslušenství, Spojovací konektor, 24 A
objednávky		
GTIN (EAN)	4008190883256	
Množství	10 ST	

## Koncové a předělové desky



Dělicí desky a koncové desky jsou nezbytným příslušenstvím pro svorkovnice. Dělicí desky zajišťují optické a elektrické oddělení různých potenciálů a funkčních skupin, čímž zvyšují bezpečnost a zajišťují přehlednou strukturu uvnitř rozvaděče. Koncové desky uzavírají řadu svorkovnic po stranách, chrání před kontaktem s živými částmi a zajišťují čistý a stabilní povrch. Oba komponenty jsou přesně sladěny s příslušnou řadou svorkovnic Weidmüller, což přispívá k bezpečnému, kompatibilnímu a profesionálnímu zapojení.

## Všeobecné objednací údaje

Typ	ZAP/TW ZDK2.5	Verze
Číslo	<a href="#">1674730000</a>	Z řada, Bočnice, Dělicí deska
objednávky		
GTIN (EAN)	4008190444891	
Množství	20 ST	
Typ	ZAP/TW ZDK2.5 BL	Verze
Číslo	<a href="#">1748800000</a>	Z řada, Bočnice, Dělicí deska
objednávky		
GTIN (EAN)	4008190997519	
Množství	20 ST	
Typ	ZAP/TW ZDK2.5 OR	Verze
Číslo	<a href="#">1690080000</a>	Z řada, Bočnice, Dělicí deska
objednávky		
GTIN (EAN)	4008190870645	
Množství	20 ST	

## ZDK 2.5N-PE

**Weidmüller Interface GmbH & Co. KG**  
Klingenbergstraße 26  
D-32758 Detmold  
Germany

www.weidmueller.com

## Příslušenství

### Koncová podpěra



Nabídka produktů Weidmüller zahrnuje koncové držáky, které zaručují trvalou a spolehlivou montáž na přípojnicí a které brání sklouznutí. K dispozici jsou verze se šrouby i bez šroubů. Koncový držák nabízí více možností označení, také místo pro skupinové značky a rovněž držák zkušební zástrčky.

### Všeobecné objednací údaje

Typ	ZEW 35	Verze
Číslo	<a href="#">954000000</a>	Bočnice, Tmavě béžová, TS 35, V-2, Wemid, Šířka: 6 mm, 100 °C
objednávky		
GTIN (EAN)	4008190956264	
Množství	20 ST	

### Testovací adapter a testovací zásuvky



Testovací adaptéry a testovací zásuvky se používají pro elektrické připojení mezi svorkovnicemi a testovacím zařízením. Tímto způsobem lze elektrický kontakt vytvořit v propojeném stavu a měření lze provést snadno.

### Všeobecné objednací údaje

Typ	ZTA ZDK 2.5	Verze
Číslo	<a href="#">105266000</a>	Příslušenství, Adaptér zkoušečky, 6 A
objednávky		
GTIN (EAN)	4032248847891	
Množství	5 ST	
Typ	ZTA ZDK 2.5/ZA	Verze
Číslo	<a href="#">105268000</a>	Příslušenství, Adaptér zkoušečky, 6 A
objednávky		
GTIN (EAN)	4032248847907	
Množství	5 ST	
Typ	ZTA 4	Verze
Číslo	<a href="#">168811000</a>	Příslušenství, Adaptér zkoušečky, 11 A
objednávky		
GTIN (EAN)	4008190855666	
Množství	25 ST	

## ZDK 2.5N-PE

**Weidmüller Interface GmbH & Co. KG**  
Klingenbergstraße 26  
D-32758 Detmold  
Germany

www.weidmueller.com

## Příslušenství

### Redukční objímky

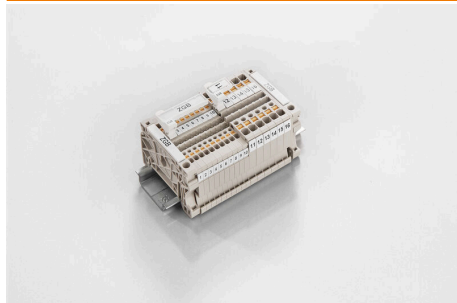


Použití redukčních objímek zjednodušuje připojování vodičů s menším průřezem. Vodiče lze bezpečně vložit do upínacího bodu bez třepení vláken. Použití redukční objímky soustředí vodič na střed vstupního bodu.

### Všeobecné objednací údaje

Typ	ZRH 1.5H/1	Verze
Číslo	<a href="#">1678810000</a>	Z řada, Redukční objímka
objednávky		
GTIN (EAN)	4008190487324	
Množství	1000 ST	
Typ	ZRH 1.5H/2	Verze
Číslo	<a href="#">1678800000</a>	Z řada, Redukční objímka
objednávky		
GTIN (EAN)	4008190487317	
Množství	1000 ST	

### ZGB pantové skupinové držáky



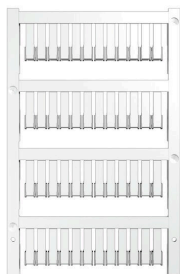
ZGB 15 je otočný držák štítků. Tento držák na značky může pojmout značky na konektory Dekafix 5, WS 12/5 nebo vkládací štítky ESO 15.  
ZGB 30 je otočný držák štítků. Tento držák na značky může pojmout značky na konektory Dekafix 5, WS 12/5 nebo vkládací štítky ESO 7.  
Zasouvací štítky a ochranné pásky neleznete pod záložkou „Příslušenství“.

### Všeobecné objednací údaje

Typ	ZGB 15	Verze
Číslo	<a href="#">1636530000</a>	Označení svorek, Označení svorek, 15 x 7 mm, Rozteč v mm (P): 5.00
objednávky		Weidmueller, Bílá
GTIN (EAN)	4008190297053	
Množství	20 ST	
Typ	ZGB 30	Verze
Číslo	<a href="#">1611930000</a>	Označení svorek, Označení svorek, 32 x 7 mm, Rozteč v mm (P): 5.00
objednávky		Weidmueller, Bílá
GTIN (EAN)	4008190002251	
Množství	20 ST	
Typ	ZGB 30/3.5	Verze
Číslo	<a href="#">1778290000</a>	Označení svorek, Označení svorek, 32 x 7 mm, Rozteč v mm (P): 3.50
objednávky		Bílá
GTIN (EAN)	4032248161065	
Množství	20 ST	

## Příslušenství

### Prázdné



Štítky ZS v osvědčeném formátu Multicard byly speciálně navrženy pro použití s řadou Z. Mají velkou plochu pro tisk. Pantový mechanismus navíc umožňuje přístup k propojkám bez demontáže. Rychlá instalace je zajištěna tím, že jednotlivé štítky jsou připnuty v pásčích. Jediné štítky jsou snadno oddělitelné.

- Plocha odklopného štítku
- Lze nasazovat v pásech nebo jednotlivě
- Štítky v ověřeném formátu MultiCard

Pro vlastní potisk: Prosíme zašlete nám soubor pro náš software na značení M-Print PRO nebo M-Print PRO Online (bez instalace) s vašimi požadavky na značení.

### Všeobecné objednací údaje

Typ	ZS 15/5 MC NE WS	Verze
Číslo	<a href="#">1646630000</a>	ZS, Označení svorek, 15 x 5 mm, Rozteč v mm (P): 5.00 Weidmueller,
objednávky		Allen-Bradley, Bílá
GTIN (EAN)	4008190401214	
Množství	480 ST	
Typ	DEK 5/5 MC NE WS	Verze
Číslo	<a href="#">1609801044</a>	Dekafix, Označení svorek, 5 x 5 mm, Rozteč v mm (P): 5.00
objednávky		Weidmueller, Bílá
GTIN (EAN)	4008190397111	
Množství	1000 ST	
Typ	WS 12/5 MC NE WS	Verze
Číslo	<a href="#">1609860000</a>	WS, Označení svorek, 12 x 5 mm, Rozteč v mm (P): 5.00
objednávky		Weidmueller, Allen-Bradley, Bílá
GTIN (EAN)	4008190203481	
Množství	720 ST	

### Držák štítku značení



Držák značky nabízí možnost dodatečné montáže standardních značek s roztečí 5 nebo 5,1 mm. Úhlové držáky lze volitelně zavaknout a lze je namontovat do všech standardních označovacích kanálů modulárních svorkovnic Klippon® Connect. Typy montážních značek naleznete v příslušném příslušenství držáku označení.

### Všeobecné objednací údaje

Typ	BZT 1 WS 10/5	Verze
Číslo	<a href="#">1805490000</a>	Příslušenství, Držák štítku značení
objednávky		
GTIN (EAN)	4032248270231	
Množství	100 ST	
Typ	BZT 1 ZA WS 10/5	Verze
Číslo	<a href="#">1805520000</a>	Příslušenství, Držák štítku značení
objednávky		
GTIN (EAN)	4032248270248	
Množství	100 ST	

## Příslušenství

### WS 12/5



#### WS/ DEK

MultiMark značky používají inovativní kompozitní materiál sestávající ze dvou komponent. Tuhý okraj podkladu značky se bezpečně připne ke konektoru. Díky elastické povrchové úpravě se značka snadno připne. Tento speciálně ražený materiál lze natáhnout, čímž lze pokrýt různé rozestupy, které se obzvláště u dlouhých svorkovnic nasčítají. Další výhoda: na materiál povrchu se skvěle tiskne a tím zaručuje trvanlivé značení odolné proti opotřebení. Rozlišení tisku 300 dpi také umožňuje velmi snadno čitelný potisk.

Vaše výhody s MultiMark

- Kompatibilní s modulárními svorkovnicemi společnosti Weidmüller
- Pevně držící a odolný tisk
- Kontinuální pásy šetří s časem při instalaci
- Snadná instalace díky inovativnímu kompozitnímu materiálu
- Velké pole pro štítek pro optimální čitelnost
- Vysoká flexibilita díky nezávislosti na výrobci

#### Všeobecné objednací údaje

Typ	WS 12/5 MM WS	Verze
Číslo	<a href="#">2007190000</a>	WS, Označení svorek, 12 x 5 mm, Weidmueller, Bílá
objednávky		
GTIN (EAN)	4050118392036	
Množství	800 ST	

### Plochý šroubovák



Sady šroubováků izolovaných dle VDE, k práci na součástech pod napětím až do 1000 V AC a 1500 V DC, DIN EN 60900. IEC 900. Každý kus testován na „GS“ bezpečnost. Hrot vyrobený z vytvrzené, vysokolegované chrom-vanadiové molybdenové oceli, úprava povrchu z dělového bronzu.

#### Všeobecné objednací údaje

Typ	SDIS SLIM 0.6X3.5X100	Verze
Číslo	<a href="#">2749610000</a>	Montážní nástroj, Šířka čepele (B): 3.5 mm, Délka čepele: 100 mm,
objednávky		Tloušťka čepele (A): 0.6 mm
GTIN (EAN)	4050118896350	
Množství	1 ST	

## Příslušenství

**dodáváno volně v plastovém sáčku**



- Polypropylenová kabelová průchodka s kuželovým tvarem
  - Odolné proti teple do 105 °C
- Pro vodiče od 0,5 – 10,0 mm<sup>2</sup> (AWG 20-7)  
Materiál: E-Cu, galvanicky pocínovaný  
Rozměrová tolerance podle DIN 46228 část 4

## Všeobecné objednací údaje

Typ	H2,5/14DS BL	Verze
Číslo objednávky	<a href="#">1333100000</a>	vodič a dutinka, standard, 10 mm, 8 mm, Modrá
GTIN (EAN)	4008190160364	
Množství	500 ST	