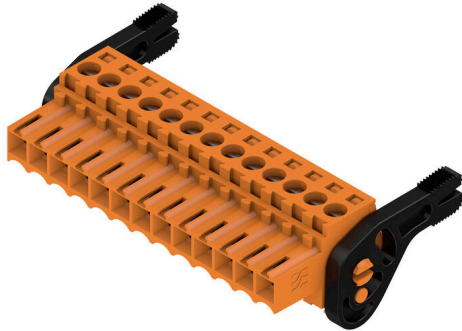


BL 3.50/13/180LH SN OR BX

Weidmüller Interface GmbH & Co. KG
 Klingenbergstraße 26
 D-32758 Detmold
 Germany

www.weidmueller.com

Obrázek výrobku



Konektory samice se systémem připojení upínacím třmenem s roztečí 3,50 mm. Mají místo na označení a lze je kódovat.

Všeobecné objednací údaje

| | |
|------------------|--|
| Verze | Zásuvný konektor PCB plug in, zdířka, 3.50 mm, Počet pólů: 13, 180°, Připojení s upínacím třmenem, Upínací rozsah, max. : 1.5 mm², Box |
| Číslo objednávky | 1687760000 |
| Typ | BL 3.50/13/180LH SN OR BX |
| GTIN (EAN) | 4008190853310 |
| Množství | 30 items |
| Údaje výrobku | IEC: 320 V / 17 A / 0.2 - 1.5 mm² UL: 300 V / 10 A / AWG 28 - AWG 14 |
| Balení | Box |

Technické údaje

Osvědčení

Schválení



| | |
|-----------------------|------------------------|
| ROHS | Shoda |
| UL File Number Search | Web UL |
| Č. osvědčení (UR) | E60693 |

Rozměry a hmotnosti

| | | | |
|----------------|---------|---------------------|-------------|
| Hloubka | 29.5 mm | Hloubka (v palcích) | 1.1614 inch |
| Výška | 14.9 mm | Výška (v palcích) | 0.5866 inch |
| Šířka | 52 mm | Šířka (v palcích) | 2.0472 inch |
| Čistá hmotnost | 12.48 g | | |

Shoda produktu s prostředím

| | |
|-------------------------------|----------------------------------|
| Stav souladu se směrnicí RoHS | V souladu bez výjimky |
| REACH SVHC | Ne SVHC nad 0,1 wt% |
| Uhlíková stopa výrobku | Kolébka k bráně 0,496 kg CO2 eq. |

Systémové parametry

| | | | |
|--|-----------------------------------|------------------|-----------------------------|
| Skupina produktů | OMNIMATE Signal - řada BL/SL 3,50 | | |
| Typ připojení | Připojení v provozu | | |
| Metoda připojení vodiče | Připojení s upínacím třmenem | | |
| Rozteč v mm (P) | 3.50 mm | | |
| Rozteč v palcích (P) | 0.138 " | | |
| Směr výstupu vodiče | 180° | | |
| Počet pólů | 13 | | |
| L1 v mm | 42.00 mm | | |
| L1 v palcích | 1.654 " | | |
| Počet řad | 1 | | |
| Množství řady kolíků | 1 | | |
| Jmenovitý průřez | 1.5 mm ² | | |
| Ochrana bezpečná proti dotyku dle normy DIN VDE 57 106 | Bezpečné před dotykem prstů | | |
| Ochrana bezpečná proti dotyku dle normy DIN VDE 0470 | IP20 zapojené/ IP10 nezapojené | | |
| Stupeň krytí | IP20, plně nainstalované | | |
| Objemový odpor | ≤5 mΩ | | |
| Může být kódováno | Ano | | |
| Délka odizolování | 6 mm | | |
| Svěrný šroub | M 2 | | |
| Hrot šroubováku | 0,4 x 2,5 | | |
| Standard hrotu šroubováku | DIN 5264 | | |
| Cykly zapojování | 25 | | |
| Zásuvná síla / pól, max. | 7 N | | |
| Tažná síla / pól, max. | 5 N | | |
| Utahovací moment | Typ krouticího momentu | Připojení vodiče | |
| | Informace o použití | Utahovací moment | min. 0.2 Nm max. 0.25 Nm |

Technické údaje

Balení

| | | | |
|-----------|-----------|-----------|-----------|
| Balení | Box | Délka VPE | 351.00 mm |
| Šířka VPE | 138.00 mm | Výška VPE | 26.00 mm |

Typové testy

| | | | | |
|--|----------------------------|--|-------------------------------------|--|
| Test: Trvanlivost značení | Standard | DIN EN 6 1984 část 7.3.2 / 09.02 vzor převzatý z DIN EN 60068-2-70 / 07.96 | | |
| | Test | označení původu, identifikace typu, označení schválení SEV, označení schválení CSA | | |
| | Vyhodnocení | k dispozici | | |
| | Test | trvanlivost | | |
| Test: Nezapojení (není vyměnitelnost) | Vyhodnocení | vyhovělo | | |
| | Standard | DIN EN 6 1984, část 6.3 a 6.9.1 / 09.02, DIN IEC 605 12, část 7, oddíl 5 / 05.94 | | |
| | Test | otočeno o 180° s kódovými prvky | | |
| Test: průřez připojitelný svorkami | Vyhodnocení | vyhovělo | | |
| | Standard | DIN EN 60999-1, část 7 a 9.1 / 12.00, DIN EN 60947-1, oddíl 8.2.4.5.1 / 12.99 | | |
| | Typ vodiče | Typ vodiče a průřez vodiče | pevný 0,2 mm ² | |
| | | Typ vodiče a průřez vodiče | splétaný 0,2 mm ² | |
| | | Typ vodiče a průřez vodiče | pevný 1,5 mm ² | |
| | | Typ vodiče a průřez vodiče | splétaný 1,5 mm ² | |
| | | Typ vodiče a průřez vodiče | AWG 28/1 | |
| | | Typ vodiče a průřez vodiče | AWG 28/19 | |
| | | Typ vodiče a průřez vodiče | AWG 16/1 | |
| | Typ vodiče a průřez vodiče | AWG 16/19 | | |
| | Vyhodnocení | vyhovělo | | |
| Test poškození a náhodného uvolnění vodičů | Standard | DIN EN 60999-1, oddíl 9.4 / 12.00 | | |
| | Požadavek | 0,2 kg | | |
| | Typ vodiče | Typ vodiče a průřez vodiče | AWG 28/1 | |
| | | Typ vodiče a průřez vodiče | AWG 28/19 | |
| | Vyhodnocení | vyhovělo | | |
| | Požadavek | 0,3 kg | | |
| | Typ vodiče | Typ vodiče a průřez vodiče | 2 × AWG 24/1 | |
| | | Typ vodiče a průřez vodiče | 2 × AWG 24/19 s vodičovou koncovkou | |
| | Vyhodnocení | vyhovělo | | |
| | Požadavek | 0,4 kg | | |
| Typ vodiče | Typ vodiče a průřez vodiče | pevný 1,5 mm ² | | |
| | Typ vodiče a průřez vodiče | splétaný 1,5 mm ² | | |
| | Typ vodiče a průřez vodiče | AWG 16/7 | | |
| Vyhodnocení | vyhovělo | | | |
| Test vytažení | Standard | DIN EN 60999-1, oddíl 9.5 / 12.00 | | |
| | Požadavek | ≥5 N | | |

Technické údaje

| | | |
|-------------|----------------------------|-------------------------------------|
| Typ vodiče | Typ vodiče a průřez vodiče | AWG 28/1 |
| | Typ vodiče a průřez vodiče | AWG 28/19 |
| Vyhodnocení | vyhovělo | |
| Požadavek | ≥10 N | |
| Typ vodiče | Typ vodiče a průřez vodiče | 2 × AWG 24/1 |
| | Typ vodiče a průřez vodiče | 2 × AWG 24/19 s vodičovou koncovkou |
| Vyhodnocení | vyhovělo | |
| Požadavek | ≥40 N | |
| Typ vodiče | Typ vodiče a průřez vodiče | H05V-U1,5 |
| | Typ vodiče a průřez vodiče | H05V-K1,5 |
| | Typ vodiče a průřez vodiče | AWG 16/7 |
| Vyhodnocení | vyhovělo | |

Údaje o materiálu

| | | | |
|------------------------------------|------------|-------------------------------------|----------------------------|
| Izolační materiál | PBT | Barevný | Oranžová |
| Barevný graf (podobné) | RAL 2000 | Skupina izolačního materiálu | IIIa |
| Komparativní index sledování (CTI) | ≥ 200 | Moisture Level (MSL) | |
| Klasifikace hořlavosti UL 94 | V-0 | Materiál kontaktu | Slitina |
| Povrch kontaktu | pocínované | Struktura vrstev kontaktu konektoru | 4...8 µm Sn hot-dip tinned |
| Skladovací teplota, min. | -40 °C | Skladovací teplota, max. | 70 °C |
| Provozní teplota, min. | -50 °C | Provozní teplota, max. | 100 °C |
| Teplotní rozsah, instalace, min. | -30 °C | Teplotní rozsah, instalace, max. | 100 °C |

Vodiče vhodné k připojení

| | | | |
|---|-------------------------|------------------------------------|----------------------------|
| Upínací rozsah, min. | 0.08 mm ² | | |
| Upínací rozsah, max. | 1.5 mm ² | | |
| Průřez propojení AWG, min. | AWG 28 | | |
| Průřez propojení AWG, max. | AWG 14 | | |
| Pevné, min. H05(07) V-U | 0.2 mm ² | | |
| Pevné, max. H05(07) V-U | 1.5 mm ² | | |
| Pružné, min. H05(07) V-K | 0.2 mm ² | | |
| Pružné, max. H05(07) V-K | 1.5 mm ² | | |
| dutinkou s plastovým límcem, , DIN 46228 pt 4, min. | 0.2 mm ² | | |
| dutinkou s plastovým límcem, DIN 46228 pt 4, max. | 1.5 mm ² | | |
| s vodičem a dutinkou, DIN 46228 pt 1, min. | 0.2 mm ² | | |
| s vodičem a dutinkou, DIN 46228 pt 1, max. | 1.5 mm ² | | |
| Zasaňte měřič v souladu s EN 60999 a x b; ø | 2.4 mm x 1.5 mm | | |
| Upínatelný vodič | Průřez připojení vodiče | Typ | zapojeno tenkým vodičem |
| | | jmen. | 0.5 mm ² |
| | vodičová koncovka | Délka odizolování | jmen. 8 mm |
| | | Doporučená dutinka na konci vodiče | H0.5/12 OR |
| | | Délka odizolování | jmen. 6 mm |
| | | Doporučená dutinka na konci vodiče | H0.5/6 |

Technické údaje

| | | |
|-------------------------|------------------------------------|------------------------------|
| Průřez připojení vodiče | Typ | zapojeno tenkým vodičem |
| | jmen. | 0.75 mm ² |
| vodičová koncovka | Délka odizolování | jmen. 8 mm |
| | Doporučená dutinka na konci vodiče | H0.75/12 W |
| | Délka odizolování | jmen. 6 mm |
| | Doporučená dutinka na konci vodiče | H0.75/6 |
| Průřez připojení vodiče | Typ | zapojeno tenkým vodičem |
| | jmen. | 1 mm ² |
| vodičová koncovka | Délka odizolování | jmen. 8 mm |
| | Doporučená dutinka na konci vodiče | H1.0/12 GE |
| | Délka odizolování | jmen. 6 mm |
| | Doporučená dutinka na konci vodiče | H1.0/6 |
| Průřez připojení vodiče | Typ | zapojeno tenkým vodičem |
| | jmen. | 0.25 mm ² |
| vodičová koncovka | Délka odizolování | jmen. 8 mm |
| | Doporučená dutinka na konci vodiče | H0.25/10 HBL |
| | Délka odizolování | jmen. 5 mm |
| | Doporučená dutinka na konci vodiče | H0.25/5 |
| Průřez připojení vodiče | Typ | zapojeno tenkým vodičem |
| | jmen. | 0.34 mm ² |
| vodičová koncovka | Délka odizolování | jmen. 8 mm |
| | Doporučená dutinka na konci vodiče | H0.34/10 TK |

Referenční text Vnější průměr plastové objímky by neměl být větší než rozteč (P). Délka koncovek se vybírá v závislosti na produktu a jmenovitém napětí.

Jmenovité údaje podle IEC

| | | | |
|---|------------------------|---|------------------|
| testováno podle normy | IEC 60664-1, IEC 61984 | Jmenovitý proud, min. počet pólů (Tu=20 °C) | 17 A |
| Jmenovitý proud, max. počet pólů (Tu=20 °C) | 12 A | Jmenovitý proud, min. počet pólů (Tu=40 °C) | 14.5 A |
| Jmenovitý proud, max. počet pólů (Tu=40 °C) | 10 A | Jmenovité napětí pro třídu přepětí / stupeň znečištění II/2 | 320 V |
| Jmenovité napětí pro třídu přepětí / stupeň znečištění III/2 | 160 V | Jmenovité napětí pro třídu přepětí / stupeň znečištění III/3 | 160 V |
| Jmenovité impulzní napětí pro třídu přepětí / stupeň znečištění II/2 | 320 V | Jmenovité impulzní napětí pro třídu přepětí / stupeň znečištění III/2 | 160 V |
| Jmenovité impulzní napětí pro třídu přepětí / stupeň znečištění III/3 | 160 V | Krátkodobý odpor proti zkratovému proudu | 3 x 1 s se 100 A |

Jmenovité údaje podle CSA

| | | | |
|--|--------|--|--------|
| Jmenovité napětí (aplikační skupina B / CSA) | 300 V | Jmenovité napětí (aplikační skupina D / CSA) | 300 V |
| Jmenovitý proud (aplikační skupina B / CSA) | 10 A | Jmenovitý proud (aplikační skupina D / CSA) | 10 A |
| Průřez vodiče AWG, min. | AWG 28 | Průřez vodiče AWG, max. | AWG 14 |

Technické údaje

Jmenovité údaje podle UL 1059

| | | | |
|--|--|--|--------|
| Institut (UR) | UR | Č. osvědčení (UR) | E60693 |
| Jmenovité napětí (aplikační skupina B / UL 1059) | 300 V | Jmenovité napětí (aplikační skupina D / UL 1059) | 300 V |
| Jmenovitý proud (aplikační skupina B / UL 1059) | 10 A | Jmenovitý proud (aplikační skupina D / UL 1059) | 10 A |
| Průřez vodiče, AWG, min. | AWG 28 | Průřez vodiče, AWG, max. | AWG 14 |
| Odkaz na hodnoty pro schválení | Specifikace jsou maximální hodnoty, podrobnosti viz příslušná certifikace. | | |

Důležitá poznámka

| | |
|-----------|---|
| IPC shoda | Shoda: Produkty jsou vyvíjeny, vyráběny a dodávány v souladu s mezinárodními uznávanými standardy a normami a splňují zajištěné vlastnosti uvedené v datovém listu, respektive splňují dekorativní vlastnosti v souladu s IPC-A-610 „Třída 2“. Další nároky na produkty je možné vyhodnotit na požádání. |
| Poznámky | <ul style="list-style-type: none"> • Additional variants on request • Gold-plated contact surfaces on request • Rated current related to rated cross-section & min. No. of poles. • Max. outer diameter of the conductor: 2.9 mm • Wire end ferrule without plastic collar to DIN 46228/1 • Wire end ferrule with plastic collar to DIN 46228/4 • P on drawing = pitch • Rated data refer only to the component itself. Clearance and creepage distances to other components are to be designed in accordance with the relevant application standards. • In accordance with IEC 61984, OMNIMATE-connectors are connectors without breaking capacity (COC). During designated use, connectors are not allowed to be engaged or disengaged when live or under load • Long term storage of the product with average temperature of 50 °C and maximum humidity 70%, 36 months |

Klasifikace

| | | | |
|-------------|-------------|-------------|-------------|
| ETIM 8.0 | EC002638 | ETIM 9.0 | EC002638 |
| ETIM 10.0 | EC002638 | ECLASS 14.0 | 27-46-02-02 |
| ECLASS 15.0 | 27-46-02-02 | | |

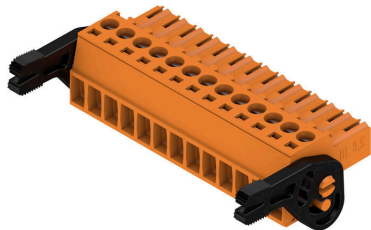
BL 3.50/13/180LH SN OR BX

Weidmüller Interface GmbH & Co. KG
 Klingenbergstraße 26
 D-32758 Detmold
 Germany

www.weidmueller.com

Nákresy

Obrázek výrobku



Dimensional drawing



Graph

BL 3.50/..180 - SL-SMT 3.50/..90



Graph

BL 3.50/..180 - SLD 3.50/..90



Graph

BL 3.50/..180 - SLD 3.50V/..180



Graph

BL 3.50/..180 - SL 3.50/..90



Příslušenství

Odlehčení



Pro časté změny zátěže: „tažné zařízení“ pro zásuvné konektory

Odlehčení tahu dokáže více než jen odlehčit vodičům: Jednoduše navkvněte na zástrčku a

- svazek vodičů
 - vodičí kabely
 - použití jako pomůcka připojování a odpojování
- Bez poškození připojovacích bodů, jasná, uspořádaná kabeláž a jednoduchá manipulace.

Výhody pro uživatele: trvalé těžké připojení pro drsné průmyslové podmínky a pohodlné ovládání zajišťují vylepšenou dostupnost systému.

Všeobecné objednáací údaje

| | | |
|------------|----------------------------|--|
| Typ | BL 3.50 ZE03 BK BX | Verze |
| Číslo | 1627820000 | Zásuvný konektor PCB plug in, Příslušenství, Uvolnění napětí, černá, |
| objednávky | | Počet pólů: 3 |
| GTIN (EAN) | 4008190202552 | |
| Množství | 50 ST | |
| Typ | BL 3.50 ZE08 BK BX | Verze |
| Číslo | 1627830000 | Zásuvný konektor PCB plug in, Příslušenství, Uvolnění napětí, černá, |
| objednávky | | Počet pólů: 8 |
| GTIN (EAN) | 4008190202576 | |
| Množství | 50 ST | |
| Typ | BL 3.50 ZE03 OR BX | Verze |
| Číslo | 1629680000 | Zásuvný konektor PCB plug in, Příslušenství, Uvolnění napětí, |
| objednávky | | Oranžová, Počet pólů: 3 |
| GTIN (EAN) | 4008190202569 | |
| Množství | 50 ST | |
| Typ | BL 3.50 ZE08 OR BX | Verze |
| Číslo | 1629690000 | Zásuvný konektor PCB plug in, Příslušenství, Uvolnění napětí, |
| objednávky | | Oranžová, Počet pólů: 8 |
| GTIN (EAN) | 4008190202583 | |
| Množství | 50 ST | |

Kódovací prvky



Připojuje pouze to, co má být připojeno: správné připojení na správném místě.

Kódovací prvky a blokovací zařízení jasně přiřazují připojovací prvky během výrobního procesu a provozu. Kódovací prvky a blokovací zařízení se vkládají před montáží nebo během fáze osazování kabelu. Alternativa společnosti Weidmüller online konfigurace pomocí konfigurátoru variant pro okódování před dodávkou. Nesprávná instalace na obvodové desce a nesprávné zapojení připojovacích prvků už není možné.

Výhoda: žádné řešení problémů při výrobě a žádné provozní chyby u uživatele.

Příslušenství

Všeobecné objednací údaje

| | | |
|------------|----------------------------|--|
| Typ | BL SL 3.5 KO OR | Verze |
| Číslo | 1693430000 | Zásuvný konektor PCB plug in, Příslušenství, Kódovací prvek, |
| objednávky | | Oranžová, Počet pólů: 1 |
| GTIN (EAN) | 4008190867447 | |
| Množství | 100 ST | |

Krycí čepičky



Účinná ochrana, optimalizovaná ergonomie a uzavřená konstrukce:

Od odlehčení tahu na připojených vodičích přes vizuální/kontaktní ochranu až po pomoc při odpojování: volitelné retrofitové kryty plní mechanické, vizuální a haptické funkce.

Dvě poloviny se k sobě bezpečně přicvaknou, úplně tak konektor uzavřou a nabízejí tyto funkce:

- Vázací pásy nebo integrované kabelové příchytky poskytují odlehčení tahu.
- Označení pomocí štítků Dekafix nebo lepicích pásků
- Montáž vedle sebe bez ztráty pólů nebo vytlačování rozteče
- Kompatibilita: vhodné pro konektory s i bez příruby a nebo montážní držáky
- Flexibilita: k dispozici 1-3 kabelové vývody v různých směrech podle velikosti

Kryty společnosti Weidmüller nabízí větší stabilitu, lepší identifikaci, kompletní kompatibilitu a všestrannost.

Výsledek: maximální spolehlivost a uživatelská přívětivost v jakékoliv aplikaci.

Všeobecné objednací údaje

| | | |
|------------|----------------------------|---|
| Typ | BL 3.50 AH13 BK BX | Verze |
| Číslo | 1745680000 | Zásuvný konektor PCB plug in, Příslušenství, Kryt, černá, Počet pólů: |
| objednávky | | 13 |
| GTIN (EAN) | 4008190985240 | |
| Množství | 10 ST | |

Kódovací prvky



Připojuje pouze to, co má být připojeno: správné připojení na správném místě.

Kódovací prvky a blokové zařízení jasně přiřazují připojovací prvky během výrobního procesu a provozu.

Kódovací prvky a blokové zařízení se vkládají před montáží nebo během fáze osazování kabelu. Alternativa společnosti Weidmüller online konfigurace pomocí konfigurátoru variant pro okódování před dodávkou.

Nesprávná instalace na obvodové desce a nesprávné zapojení připojovacích prvků už není možné.

Výhoda: žádné řešení problémů při výrobě a žádné provozní chyby u uživatele.

BL 3.50/13/180LH SN OR BX

Weidmüller Interface GmbH & Co. KG
Klingenbergstraße 26
D-32758 Detmold
Germany

www.weidmueller.com

Příslušenství

Všeobecné objednací údaje

| | | |
|---------------------|----------------------------|--|
| Typ | BL SL 3.5 KO SW | Verze |
| Číslo objednávky | 1610100000 | Zásuvný konektor PCB plug in, Příslušenství, Kódovací prvek, černá, Počet pólů: 1 |
| GTIN (EAN) | 4008190187637 | |
| Množství | 100 ST | |

BL 3.50/13/180LH SN OR BX

Weidmüller Interface GmbH & Co. KG
Klingenbergstraße 26
D-32758 Detmold
Germany

www.weidmueller.com

Protikus

SLD 3.50/90G

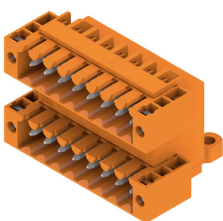


Dvouúrovňový konektor samec pro pájení vlnou s roztečí 3,50 mm Tento konektor je k dispozici v otevřené verzi, zavřené verzi a verzi s přírubou. Tyto konektory samci mají místo na označení a lze je kódovat. Baleno v kartonové krabici.

Všeobecné objednací údaje

| | | |
|------------|----------------------------|--|
| Typ | SLD 3.50/26/90G 3.2SN O... | Verze |
| Číslo | 1633690000 | Zásuvný konektor PCB plug in, řada kolíků, zavřená strana, Připojení |
| objednávky | | pájením přetavením průchozím otvorem, 3.50 mm, Počet pólů: 26, |
| GTIN (EAN) | 4008190258146 | 90°, Pájecí kolík, délka (l): 3.2 mm, pocínované, Oranžová, Box |
| Množství | 10 ST | |

SLD 3.50/90F

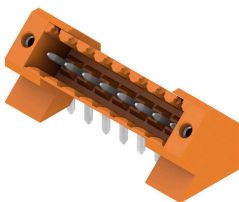


Dvouúrovňový konektor samec pro pájení vlnou s roztečí 3,50 mm Tento konektor je k dispozici v otevřené verzi, zavřené verzi a verzi s přírubou. Tyto konektory samci mají místo na označení a lze je kódovat. Baleno v kartonové krabici.

Všeobecné objednací údaje

| | | |
|------------|----------------------------|---|
| Typ | SLD 3.50/26/90F 3.2SN O... | Verze |
| Číslo | 1633920000 | Zásuvný konektor PCB plug in, řada kolíků, Příruba, Připojení pájením |
| objednávky | | přetavením průchozím otvorem, 3.50 mm, Počet pólů: 26, 90°, Pájecí |
| GTIN (EAN) | 4008190258375 | kolík, délka (l): 3.2 mm, pocínované, Oranžová, Box |
| Množství | 10 ST | |

SL 3.50/135F



Konektory samci pro pájení vlnou s roztečí 3,50 mm

- Směr zapojení je paralelní (90°), rovný (180°) nebo zahnutý (135°) vůči DPS
- Varianty krytů: šroubová příruba (F)
- Baleno v kartonové krabici (BX)
- Konektor samec lze kódovat

BL 3.50/13/180LH SN OR BX

Weidmüller Interface GmbH & Co. KG
Klingenbergstraße 26
D-32758 Detmold
Germany

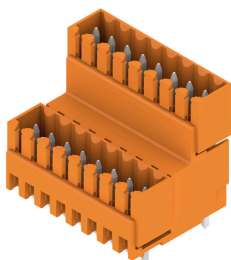
www.weidmueller.com

Protikus

Všeobecné objednací údaje

| | | |
|------------|----------------------------|---|
| Typ | SL 3.50/13/135F 3.2SN O... | Verze |
| Číslo | 1643440000 | Zásuvný konektor PCB plug in, řada kolíků, Příruba, Připojení pájením |
| objednávky | | přetavením průchozím otvorem, 3.50 mm, Počet pólů: 13, 135°, |
| GTIN (EAN) | 4008190282202 | Pájecí kolík, délka (l): 3.2 mm, pocínované, Oranžová, Box |
| Množství | 30 ST | |

SLD 3.50V/180G

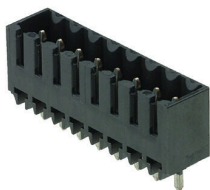


Dvouúrovňový střídavě uspořádaný konektor samec pro pájení vlnou s roztečí 3,50 mm. K dispozici v zavřené verzi a ve verzi s přírubou. Tyto konektory samci mají místo na označení a lze je kódovat.

Všeobecné objednací údaje

| | | |
|------------|----------------------------|--|
| Typ | SLD 3.50V/26/180G 4.5S... | Verze |
| Číslo | 1699000000 | Zásuvný konektor PCB plug in, řada kolíků, zavřená strana, Připojení |
| objednávky | | pájením přetavením průchozím otvorem, 3.50 mm, Počet pólů: 26, |
| GTIN (EAN) | 4008190888831 | 180°, Pájecí kolík, délka (l): 4.5 mm, pocínované, černá, Box |
| Množství | 10 ST | |

SL-SMT 3.5/180G Box



Konektor samec odolný proti vysokým teplotám, rozteč 3,50 mm.

- Směr připojení paralelní (90°), rovný (180°) nebo zahnutý (135°) vzhledem k DPS
- Varianty krytů: zavřená strana (G), šroubová příruba (F), pájecí příruba (LF) nebo připínací pájecí příruba (RF)
- Optimalizováno pro zpracování SMT
- Délka pinu 3,2 mm univerzální pro všechny metody pájení
- Délka pinu 1,5 mm optimalizována pro metody pájení přetavením
- Baleno v krabici (BX) nebo jako pás na kotouči (RL)
- Konektor samec lze kódovat

Všeobecné objednací údaje

| | | |
|------------|----------------------------|--|
| Typ | SL-SMT 3.50/13/180G 1.5... | Verze |
| Číslo | 1753092001 | Zásuvný konektor PCB plug in, řada kolíků, zavřená strana, Připojení |
| objednávky | | pájením přetavením průchozím otvorem, 3.50 mm, Počet pólů: 13, |
| GTIN (EAN) | 4032248130993 | 180°, Pájecí kolík, délka (l): 1.5 mm, pocínované, černá, Box |
| Množství | 50 ST | |

BL 3.50/13/180LH SN OR BX

Weidmüller Interface GmbH & Co. KG
 Klingenbergstraße 26
 D-32758 Detmold
 Germany

Protikus

www.weidmueller.com

SL 3.50/90

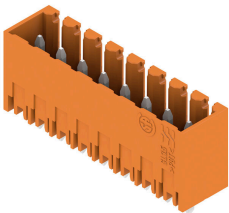


- Konektory samci pro pájení vlnou s roztečí 3,50 mm
- Směr zapojení je paralelní (90°), rovný (180°) nebo zahnutý (135°) vůči DPS
 - Varianty krytů: šroubová příruba (F)
 - Baleno v kartonové krabici (BX)
 - Konektor samec lze kódovat

Všeobecné objednávací údaje

| | | |
|------------|----------------------------|---|
| Typ | SL 3.50/13/90 3.2SN OR ... | Verze |
| Číslo | 1597320000 | Zásuvný konektor PCB plug in, řada kolíků, otevřená strana, Připojení |
| objednávky | | pájením přetavením průchozím otvorem, 3.50 mm, Počet pólů: 13, |
| GTIN (EAN) | 4008190015305 | 90°, Pájecí kolík, délka (l): 3.2 mm, pocínované, Oranžová, Box |
| Množství | 50 ST | |

SL 3.50/180G

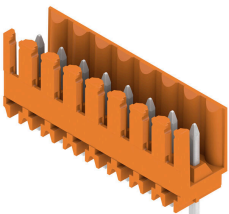


- Konektory samci pro pájení vlnou s roztečí 3,50 mm
- Směr zapojení je paralelní (90°), rovný (180°) nebo zahnutý (135°) vůči DPS
 - Varianty krytů: šroubová příruba (F)
 - Baleno v kartonové krabici (BX)
 - Konektor samec lze kódovat

Všeobecné objednávací údaje

| | | |
|------------|----------------------------|--|
| Typ | SL 3.50/13/180G 3.2SN O... | Verze |
| Číslo | 1604580000 | Zásuvný konektor PCB plug in, řada kolíků, zavřená strana, Připojení |
| objednávky | | pájením přetavením průchozím otvorem, 3.50 mm, Počet pólů: 13, |
| GTIN (EAN) | 4008190185510 | 180°, Pájecí kolík, délka (l): 3.2 mm, pocínované, Oranžová, Box |
| Množství | 50 ST | |

SL 3.50/180



- Konektory samci pro pájení vlnou s roztečí 3,50 mm
- Směr zapojení je paralelní (90°), rovný (180°) nebo zahnutý (135°) vůči DPS
 - Varianty krytů: šroubová příruba (F)
 - Baleno v kartonové krabici (BX)
 - Konektor samec lze kódovat

BL 3.50/13/180LH SN OR BX

Weidmüller Interface GmbH & Co. KG
Klingenbergstraße 26
D-32758 Detmold
Germany

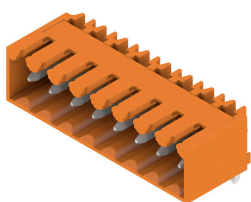
www.weidmueller.com

Protikus

Všeobecné objednací údaje

| | | |
|------------|----------------------------|---|
| Typ | SL 3.50/13/180 3.2SN OR... | Verze |
| Číslo | 1604880000 | Zásuvný konektor PCB plug in, řada kolíků, otevřená strana, Připojení |
| objednávky | | pájením přetavením průchozím otvorem, 3.50 mm, Počet pólů: 13, |
| GTIN (EAN) | 4008190123079 | 180°, Pájecí kolík, délka (l): 3.2 mm, pocínované, Oranžová, Box |
| Množství | 50 ST | |

SL 3.50/90G



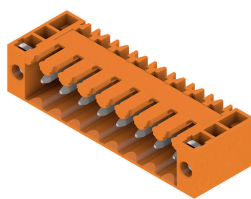
Konektory samci pro pájení vlnou s roztečí 3,50 mm

- Směr zapojení je paralelní (90°), rovný (180°) nebo zahnutý (135°) vůči DPS
- Varianty krytů: šroubová příruba (F)
- Baleno v kartonové krabici (BX)
- Konektor samec lze kódovat

Všeobecné objednací údaje

| | | |
|------------|----------------------------|--|
| Typ | SL 3.50/13/90G 3.2SN OR... | Verze |
| Číslo | 1605180000 | Zásuvný konektor PCB plug in, řada kolíků, zavřená strana, Připojení |
| objednávky | | pájením přetavením průchozím otvorem, 3.50 mm, Počet pólů: 13, |
| GTIN (EAN) | 4008190151119 | 90°, Pájecí kolík, délka (l): 3.2 mm, pocínované, Oranžová, Box |
| Množství | 50 ST | |

SL 3.50/90F



Konektory samci pro pájení vlnou s roztečí 3,50 mm

- Směr zapojení je paralelní (90°), rovný (180°) nebo zahnutý (135°) vůči DPS
- Varianty krytů: šroubová příruba (F)
- Baleno v kartonové krabici (BX)
- Konektor samec lze kódovat

Všeobecné objednací údaje

| | | |
|------------|----------------------------|---|
| Typ | SL 3.50/13/90F 3.2SN OR... | Verze |
| Číslo | 1607150000 | Zásuvný konektor PCB plug in, řada kolíků, Příruba, Připojení pájením |
| objednávky | | přetavením průchozím otvorem, 3.50 mm, Počet pólů: 13, 90°, Pájecí |
| GTIN (EAN) | 4008190066321 | kolík, délka (l): 3.2 mm, pocínované, Oranžová, Box |
| Množství | 50 ST | |

BL 3.50/13/180LH SN OR BX

Weidmüller Interface GmbH & Co. KG
 Klingenbergstraße 26
 D-32758 Detmold
 Germany

Protikus

www.weidmueller.com

SL 3.50/180F



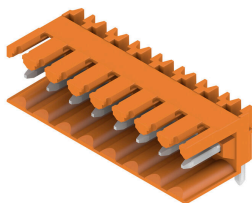
Konektory samci pro pájení vlnou s roztečí 3,50 mm

- Směr zapojení je paralelní (90°), rovný (180°) nebo zahnutý (135°) vůči DPS
- Varianty krytů: šroubová příruba (F)
- Baleno v kartonové krabici (BX)
- Konektor samec lze kódovat

Všeobecné objednací údaje

| | | |
|------------|----------------------------|---|
| Typ | SL 3.50/13/180F 3.2SN O... | Verze |
| Číslo | 1607610000 | Zásuvný konektor PCB plug in, řada kolíků, Příruba, Připojení pájením |
| objednávky | | přetavením průchozím otvorem, 3,50 mm, Počet pólů: 13, 180°, |
| GTIN (EAN) | 4008190129071 | Pájecí kolík, délka (l): 3.2 mm, pocínované, Oranžová, Box |
| Množství | 50 ST | |

SL 3.50/90



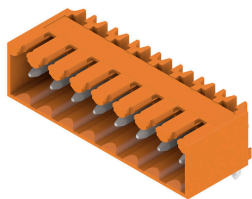
Konektory samci pro pájení vlnou s roztečí 3,50 mm

- Směr zapojení je paralelní (90°), rovný (180°) nebo zahnutý (135°) vůči DPS
- Varianty krytů: šroubová příruba (F)
- Baleno v kartonové krabici (BX)
- Konektor samec lze kódovat

Všeobecné objednací údaje

| | | |
|------------|----------------------------|---|
| Typ | SL 3.50/13/90 4.5SN BK ... | Verze |
| Číslo | 1615390000 | Zásuvný konektor PCB plug in, řada kolíků, otevřená strana, Připojení |
| objednávky | | pájením přetavením průchozím otvorem, 3,50 mm, Počet pólů: 13, |
| GTIN (EAN) | 4008190053475 | 90°, Pájecí kolík, délka (l): 4.5 mm, pocínované, černá, Box |
| Množství | 50 ST | |

SL 3.50/90G



Konektory samci pro pájení vlnou s roztečí 3,50 mm

- Směr zapojení je paralelní (90°), rovný (180°) nebo zahnutý (135°) vůči DPS
- Varianty krytů: šroubová příruba (F)
- Baleno v kartonové krabici (BX)
- Konektor samec lze kódovat

BL 3.50/13/180LH SN OR BX

Weidmüller Interface GmbH & Co. KG
Klingenbergstraße 26
D-32758 Detmold
Germany

www.weidmueller.com

Protikus

Všeobecné objednací údaje

| | | |
|------------|----------------------------|--|
| Typ | SL 3.50/13/90G 4.5SN BK... | Verze |
| Číslo | 1615500000 | Zásuvný konektor PCB plug in, řada kolíků, zavřená strana, Připojení |
| objednávky | | pájením přetavením průchozím otvorem, 3.50 mm, Počet pólů: 13, |
| GTIN (EAN) | 4008190056209 | 90°, Pájecí kolík, délka (l): 4.5 mm, pocínované, černá, Box |
| Množství | 50 ST | |

SL 3.50/180



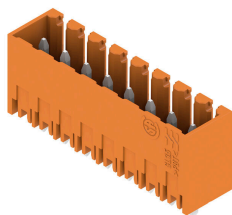
Konektory samci pro pájení vlnou s roztečí 3,50 mm

- Směr zapojení je paralelní (90°), rovný (180°) nebo zahnutý (135°) vůči DPS
- Varianty krytů: šroubová příruba (F)
- Baleno v kartonové krabici (BX)
- Konektor samec lze kódovat

Všeobecné objednací údaje

| | | |
|------------|----------------------------|---|
| Typ | SL 3.50/13/180 4.5SN BK... | Verze |
| Číslo | 1615990000 | Zásuvný konektor PCB plug in, řada kolíků, otevřená strana, Připojení |
| objednávky | | pájením přetavením průchozím otvorem, 3.50 mm, Počet pólů: 13, |
| GTIN (EAN) | 4008190064679 | 180°, Pájecí kolík, délka (l): 4.5 mm, pocínované, černá, Box |
| Množství | 50 ST | |

SL 3.50/180G



Konektory samci pro pájení vlnou s roztečí 3,50 mm

- Směr zapojení je paralelní (90°), rovný (180°) nebo zahnutý (135°) vůči DPS
- Varianty krytů: šroubová příruba (F)
- Baleno v kartonové krabici (BX)
- Konektor samec lze kódovat

Všeobecné objednací údaje

| | | |
|------------|----------------------------|--|
| Typ | SL 3.50/13/180G 4.5SN B... | Verze |
| Číslo | 1616110000 | Zásuvný konektor PCB plug in, řada kolíků, zavřená strana, Připojení |
| objednávky | | pájením přetavením průchozím otvorem, 3.50 mm, Počet pólů: 13, |
| GTIN (EAN) | 4008190067519 | 180°, Pájecí kolík, délka (l): 4.5 mm, pocínované, černá, Box |
| Množství | 50 ST | |

BL 3.50/13/180LH SN OR BX

Weidmüller Interface GmbH & Co. KG
 Klingenbergstraße 26
 D-32758 Detmold
 Germany

Protikus

www.weidmueller.com

SL-SMT 3.5/90G Box



Konektor samec odolný proti vysokým teplotám, rozteč 3,50 mm.

- Směr připojení paralelní (90°), rovný (180°) nebo zahnutý (135°) vzhledem k DPS
- Varianty krytů: zavřená strana (G), šroubová příruba (F), pájecí příruba (LF) nebo připínací pájecí příruba (RF)
- Optimalizováno pro zpracování SMT
- Délka pinu 3,2 mm univerzální pro všechny metody pájení
- Délka pinu 1,5 mm optimalizována pro metody pájení přetavením
- Baleno v krabici (BX) nebo jako pás na kotouči (RL)
- Konektor samec lze kódovat

Všeobecné objednací údaje

| | | |
|------------|----------------------------|--|
| Typ | SL-SMT 3.50/13/90G 3.2S... | Verze |
| Číslo | 1841740000 | Zásuvný konektor PCB plug in, řada kolíků, zavřená strana, Připojení |
| objednávky | | pájením přetavením průchozím otvorem, 3.50 mm, Počet pólů: 13, |
| GTIN (EAN) | 4032248353095 | 90°, Pájecí kolík, délka (l): 3.2 mm, pocínované, černá, Box |
| Množství | 50 ST | |

SL-SMT 3.5/180G Box



Konektor samec odolný proti vysokým teplotám, rozteč 3,50 mm.

- Směr připojení paralelní (90°), rovný (180°) nebo zahnutý (135°) vzhledem k DPS
- Varianty krytů: zavřená strana (G), šroubová příruba (F), pájecí příruba (LF) nebo připínací pájecí příruba (RF)
- Optimalizováno pro zpracování SMT
- Délka pinu 3,2 mm univerzální pro všechny metody pájení
- Délka pinu 1,5 mm optimalizována pro metody pájení přetavením
- Baleno v krabici (BX) nebo jako pás na kotouči (RL)
- Konektor samec lze kódovat

Všeobecné objednací údaje

| | | |
|------------|----------------------------|--|
| Typ | SL-SMT 3.50/13/180G 3.2... | Verze |
| Číslo | 1842420000 | Zásuvný konektor PCB plug in, řada kolíků, zavřená strana, Připojení |
| objednávky | | pájením přetavením průchozím otvorem, 3.50 mm, Počet pólů: 13, |
| GTIN (EAN) | 4032248353774 | 180°, Pájecí kolík, délka (l): 3.2 mm, pocínované, černá, Box |
| Množství | 50 ST | |

BL 3.50/13/180LH SN OR BX

Weidmüller Interface GmbH & Co. KG
Klingenbergstraße 26
D-32758 Detmold
Germany

Protikus

www.weidmueller.com

SL-THR 3.5/135F



Konektor samec odolný proti vysokým teplotám, rozteč 3,50 mm.

- Směr připojení paralelní (90°), rovný (180°) nebo zahnutý (135°) vzhledem k DPS
- Varianty krytů: zavřená strana (G), šroubová příruba (F), pájecí příruba (LF) nebo připínací pájecí příruba (RF)
- Optimalizováno pro zpracování SMT
- Délka pinu 3,2 mm univerzální pro všechny metody pájení
- Délka pinu 1,5 mm optimalizována pro metody pájení přetavením
- Baleno v krabici (BX) nebo jako pás na kotouči (RL)
- Konektor samec lze kódovat

Všeobecné objednací údaje

| | | |
|------------|----------------------------|---|
| Typ | SL-SMT 3.50/13/135F 3.2... | Verze |
| Číslo | 1003630000 | Zásuvný konektor PCB plug in, řada kolíků, Příruba, Připojení pájením |
| objednávky | | přetavením průchozím otvorem, 3.50 mm, Počet pólů: 13, 135°, |
| GTIN (EAN) | 4032248700257 | Pájecí kolík, délka (l): 3.2 mm, pocínované, černá, Box |
| Množství | 30 ST | |

SL-SMT 3.5/90F Box



Konektor samec odolný proti vysokým teplotám, rozteč 3,50 mm.

- Směr připojení paralelní (90°), rovný (180°) nebo zahnutý (135°) vzhledem k DPS
- Varianty krytů: zavřená strana (G), šroubová příruba (F), pájecí příruba (LF) nebo připínací pájecí příruba (RF)
- Optimalizováno pro zpracování SMT
- Délka pinu 3,2 mm univerzální pro všechny metody pájení
- Délka pinu 1,5 mm optimalizována pro metody pájení přetavením
- Baleno v krabici (BX) nebo jako pás na kotouči (RL)
- Konektor samec lze kódovat

Všeobecné objednací údaje

| | | |
|------------|----------------------------|---|
| Typ | SL-SMT 3.50/13/90F 3.2S... | Verze |
| Číslo | 1842190000 | Zásuvný konektor PCB plug in, řada kolíků, Příruba, Připojení pájením |
| objednávky | | přetavením průchozím otvorem, 3.50 mm, Počet pólů: 13, 90°, Pájecí |
| GTIN (EAN) | 4032248353545 | kolík, délka (l): 3.2 mm, pocínované, černá, Box |
| Množství | 30 ST | |

BL 3.50/13/180LH SN OR BX

Weidmüller Interface GmbH & Co. KG
Klingenbergstraße 26
D-32758 Detmold
Germany

Protikus

www.weidmueller.com

SL-SMT 3.5/180LF Box



Konektor samec odolný proti vysokým teplotám, rozteč 3,50 mm.

- Směr připojení paralelní (90°), rovný (180°) nebo zahnutý (135°) vzhledem k DPS
- Varianty krytů: zavřená strana (G), šroubová příruba (F), pájecí příruba (LF) nebo připínací pájecí příruba (RF)
- Optimalizováno pro zpracování SMT
- Délka pinu 3,2 mm univerzální pro všechny metody pájení
- Délka pinu 1,5 mm optimalizována pro metody pájení přetavením
- Baleno v krabici (BX) nebo jako pás na kotouči (RL)
- Konektor samec lze kódovat

Všeobecné objednací údaje

| | | |
|------------|----------------------------|--|
| Typ | SL-SMT 3.50/13/180LF 3.... | Verze |
| Číslo | 1842650000 | Zásuvný konektor PCB plug in, řada kolíků, Pájená příruba, Připojení |
| objednávky | | pájením přetavením průchozím otvorem, 3.50 mm, Počet pólů: 13, |
| GTIN (EAN) | 4032248354016 | 180°, Pájecí kolík, délka (l): 3.2 mm, pocínované, černá, Box |
| Množství | 30 ST | |
| Typ | SL-SMT 3.50/13/180LF 1.... | Verze |
| Číslo | 1804810000 | Zásuvný konektor PCB plug in, řada kolíků, Pájená příruba, Připojení |
| objednávky | | pájením přetavením průchozím otvorem, 3.50 mm, Počet pólů: 13, |
| GTIN (EAN) | 4032248268832 | 180°, Pájecí kolík, délka (l): 1.5 mm, pocínované, černá, Box |
| Množství | 30 ST | |

SL-SMT 3.5/180F Box



Konektor samec odolný proti vysokým teplotám, rozteč 3,50 mm.

- Směr připojení paralelní (90°), rovný (180°) nebo zahnutý (135°) vzhledem k DPS
- Varianty krytů: zavřená strana (G), šroubová příruba (F), pájecí příruba (LF) nebo připínací pájecí příruba (RF)
- Optimalizováno pro zpracování SMT
- Délka pinu 3,2 mm univerzální pro všechny metody pájení
- Délka pinu 1,5 mm optimalizována pro metody pájení přetavením
- Baleno v krabici (BX) nebo jako pás na kotouči (RL)
- Konektor samec lze kódovat

Všeobecné objednací údaje

| | | |
|------------|-----------------------------|---|
| Typ | SL-SMT 3.50/13/180F 3.2.... | Verze |
| Číslo | 1842880000 | Zásuvný konektor PCB plug in, řada kolíků, Příruba, Připojení pájením |
| objednávky | | přetavením průchozím otvorem, 3.50 mm, Počet pólů: 13, 180°, |
| GTIN (EAN) | 4032248354344 | Pájecí kolík, délka (l): 3.2 mm, pocínované, černá, Box |
| Množství | 30 ST | |

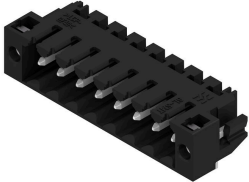
BL 3.50/13/180LH SN OR BX

Weidmüller Interface GmbH & Co. KG
Klingenbergstraße 26
D-32758 Detmold
Germany

Protikus

www.weidmueller.com

SL-SMT 3.5/90LF Box



Konektor samec odolný proti vysokým teplotám, rozteč 3,50 mm.

- Směr připojení paralelní (90°), rovný (180°) nebo zahnutý (135°) vzhledem k DPS
- Varianty krytů: zavřená strana (G), šroubová příruba (F), pájecí příruba (LF) nebo přípnací pájecí příruba (RF)
- Optimalizováno pro zpracování SMT
- Délka pinu 3,2 mm univerzální pro všechny metody pájení
- Délka pinu 1,5 mm optimalizována pro metody pájení přetavením
- Baleno v krabici (BX) nebo jako pás na kotouči (RL)
- Konektor samec lze kódovat

Všeobecné objednací údaje

| | | |
|------------------|----------------------------|--|
| Typ | SL-SMT 3.50/13/90LF 3.2... | Verze |
| Číslo objednávky | 1841960000 | Zásuvný konektor PCB plug in, řada kolíků, Pájená příruba, Připojení pájením přetavením průchozím otvorem, 3.50 mm, Počet pólů: 13, 90°, Pájecí kolík, délka (l): 3.2 mm, pocínované, černá, Box |
| GTIN (EAN) | 4032248353316 | |
| Množství | 30 ST | |