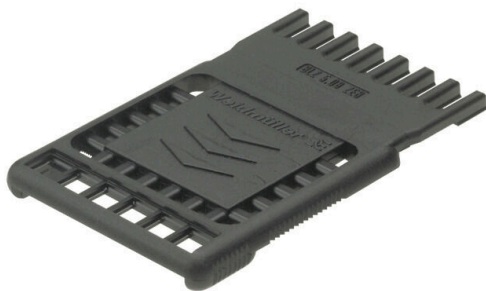


BLZ 5.08 ZE04 OR BX

Weidmüller Interface GmbH & Co. KG
Klingenbergstraße 26
D-32758 Detmold
Germany

www.weidmuller.com

Obrázek výrobku



Podobné ilustraci

Pro časté změny zátěže: „tažné zařízení“ pro zásuvné konektory

Odlehčení tahu dokáže více než jen odlehčit vodičům:

Jednoduše nacvakněte na zástrčku a

- svazek vodičů
- vodičí kabely
- použití jako pomůcka připojování a odpojování

Bez poškození připojovacích bodů, jasná, uspořádaná kabeláž a jednoduchá manipulace.

Výhody pro uživatele: trvalé těžké připojení pro drsné průmyslové podmínky a pohodlné ovládání zajišťují vylepšenou dostupnost systému.

Všeobecné objednací údaje

Verze	Zásuvný konektor PCB plug in, Příslušenství, Uvolnění napětí, Oranžová, Počet pólů: 4
Číslo objednávky	1652110000
Typ	BLZ 5.08 ZE04 OR BX
GTIN (EAN)	4008190401788
Množství	50 items
Údaje výrobku	
Balení	Box

Technické údaje

Osvědčení

ROHS Shoda

Rozměry a hmotnosti

Čistá hmotnost 2.36 g

Shoda produktu s prostředím

Stav souladu se směrnici RoHS V souladu bez výjimky
REACH SVHC Ne SVHC nad 0,1 wt%

Balení

Balení Box Délka VPE 151.00 mm
Šířka VPE 132.00 mm Výška VPE 35.00 mm

Údaje o materiálu

Izolační materiál PA Barevný Oranžová
Barevný graf (podobné) RAL 2000 Moisture Level (MSL)
Materiál kontaktu Slitina Skladovací teplota, min. -40 °C
Skladovací teplota, max. 70 °C Provozní teplota, min. -50 °C
Provozní teplota, max. 100 °C Teplotní rozsah, instalace, min. -25 °C
Teplotní rozsah, instalace, max. 100 °C

Jmenovité údaje podle IEC

testováno podle normy IEC 60664-1, IEC 61984

Důležitá poznámka

IPC shoda Shoda: Produkty jsou vyvíjeny, vyráběny a dodávány v souladu s mezinárodními uznávanými standardy a normami a splňují zajištěné vlastnosti uvedené v datovém listu, respektive splňují dekorativní vlastnosti v souladu s IPC-A-610 „Třída 2“. Další nároky na produkty je možné vyhodnotit na požádání.

Poznámky • Long term storage of the product with average temperature of 50 °C and maximum humidity 70%, 36 months

Klasifikace

ETIM 8.0 EC002943 ETIM 9.0 EC002943
ETIM 10.0 EC002943 ECLASS 14.0 27-46-04-02
ECLASS 15.0 27-46-04-02