

## HDC HVE 10+2 MS

Weidmüller Interface GmbH &amp; Co. KG

Klingenbergstraße 26

D-32758 Detmold

Germany

www.weidmuller.com



Vysokonapěťové vložky řady HVE jsou vybaveny dvěma zpoždovacími kontakty.  
Úroveň vodičového připojení je navržena jako šroubovací prvek. Všechna šroubová připojení jsou vybavena pružinou na ochranu vodiče.

Počet pólů: 12

Jmenovitý proud: 23 A

Jmenovité napětí: 830 V

Jmenovité napětí podle UL/CSA: 600 V AC/DC

## Všeobecné objednací údaje

|                  |   |
|------------------|---|
| Verze            | HDC vložka, Zástrčný, 830 V, 20 A, Počet pólů: 12, Šroubové připojení, Instalační velikost: 8 |
| Číslo objednávky | <a href="#">1651350000</a>  |
| Typ              | HDC HVE 10+2 MS   |
| GTIN (EAN)       | 4008190299958   |
| Množství         | 1 items   |

## Technické údaje

### Osvědčení

Schválení



|                       |                        |
|-----------------------|------------------------|
| ROHS                  | Shoda                  |
| UL File Number Search | <a href="#">Web UL</a> |
| Č. osvědčení (cURus)  | E92202                 |

### Rozměry a hmotnosti

|                |         |                     |             |
|----------------|---------|---------------------|-------------|
| Hloubka        | 111 mm  | Hloubka (v palcích) | 4.3701 inch |
| Výška          | 35.7 mm | Výška (v palcích)   | 1.4055 inch |
| Šířka          | 34 mm   | Šířka (v palcích)   | 1.3386 inch |
| Čistá hmotnost | 97 g    |                     |             |

### Teploty

|               |                   |
|---------------|-------------------|
| Mezní teplota | -40 °C ... 125 °C |
|---------------|-------------------|

### Shoda produktu s prostředím

|   |  |                                |
|---|--|--------------------------------|
| Stav souladu se směrnicí RoHS                     | V souladu s výjimkou   |                                |
| Výjimka ze směrnice RoHS (je-li použitelné/známo) | 6c   |                                |
| REACH SVHC  | Lead 7439-92-1, Potassium perfluorobutane sulfonate 29420-49-3 |                                |
| SCIP  | b67daa31-7dca-434d-8290-da7fb52f83a2                           |                                |
| Chemická odolnost                                 | Látka  | Aceton                         |
|   | Chemická odolnost  | Odolné                         |
|   | Látka  | Amoniak, vodný                 |
|   | Chemická odolnost  | Podmíněně odolné               |
|   | Látka  | Benzín                         |
|   | Chemická odolnost  | Odolné                         |
|   | Látka  | Benzen                         |
|   | Chemická odolnost  | Odolné                         |
|   | Látka  | Dieselový olej                 |
|   | Chemická odolnost  | Podmíněně odolné               |
|   | Látka  | Kyselina octová, koncentrovaná |
|   | Chemická odolnost  | Odolné                         |
|   | Látka  | Hydroxid draselný              |
|   | Chemická odolnost  | Podmíněně odolné               |
|   | Látka  | Metanol                        |
|   | Chemická odolnost  | Podmíněně odolné               |
|   | Látka  | Motorový olej                  |
|   | Chemická odolnost  | Podmíněně odolné               |
|   | Látka  | Louh, rozředěný                |
|   | Chemická odolnost  | Odolné                         |
| Látka   | Hydrochlorofluorouhliký  |                                |
| Chemická odolnost                                 | Podmíněně odolné   |                                |
| Látka   | Venkovní použití   |                                |
| Chemická odolnost                                 | Podmíněně odolné   |                                |

### Rozměry

|                       |         |                        |        |
|-----------------------|---------|------------------------|--------|
| Šířka                 | 34 mm   | Celková délka základny | 111 mm |
| Výška konektoru samce | 35.7 mm |                        |        |

## HDC HVE 10+2 MS

**Weidmüller Interface GmbH & Co. KG**

Klingenbergstraße 26

D-32758 Detmold

Germany

www.weidmueller.com

## Technické údaje

### Všeobecné údaje

|   |              |   |  |
|---|--------------|---|--|
| Počet pólů                                | 12           | Utahovací moment                          | 0.5 Nm   |
| Zapojovací cykly, stříbrné                | ≥ 500        | Typ připojení                             | Šroubové připojení   |
| Instalační velikost                       | 8            | Klasifikace hořlavosti UL 94              | V-0  |
| Objemový odpor                            | ≤2 mΩ        | Barevný                                   | Běžová   |
| Odpor izolace                             | 1010 Ω       | Izolační materiál                         | PC vyztužené skelným vláknem (uvedeno v seznamu UL a certifikováno k provozu na železnici) |
| Skupina izolačního materiálu              | IIIa         | Průřez vodiče                             | 2.5 mm <sup>2</sup>  |
| Utahovací moment, max., zemnicí připojení | 1.5 Nm       | Provedení povrchu                         | Pasivované stříbro   |
| Max. utahovací moment hlavního kontaktu   | 0.55 Nm      | Typ                                       | Zástrčný   |
| Závažnost znečištění                      | 3            | Utahovací moment, min., zemnicí připojení | 1.2 Nm   |
| Základní materiál                         | Slitina mědi | Min. utahovací moment hlavního kontaktu   | 0.5 Nm   |
| Řada                                      | HVE          | Jmenovité napětí (DIN EN 61984)           | 830 V  |
| Jmenovité napětí: podle UL/CSA            | 600 V AC/DC  | Jmenovité rázové napětí (DIN EN 61984)    | 8 kV   |
| Jmenovitý proud (DIN EN 61984)            | 20 A         | Neobsahuje halogeny                       | true   |
| Nízká kouřivost podle DIN EN 45545-2      | Ano          | BG  | 8  |
| Počet signálních kontaktů                 | 2            | Počet silových kontaktů                   | 10   |

### Připojení datové, uzemnění

|  |                    |  |              |
|--|--------------------|--|--------------|
| Typ připojení PE                               | Šroubové připojení | Velikost čepele, plochá drážka (zemnicí připojení) | SD 0,8 x 4,0 |
| Délka odizolování - ochranné zemnicí připojení | 10 mm              | Utahovací moment, max., zemnicí připojení          | 1.5 Nm       |
| Utahovací moment, min., zemnicí připojení      | 1.2 Nm             | Upevňovací šroub                                   | M 4          |
| Jmenovitý průřez                               | 4 mm <sup>2</sup>  | Průřez vodiče, AWG (uzemnění), min.                | AWG 20       |
| Průřez vodiče, AWG (uzemnění), max.            | AWG 12             |  |              |

### Verze

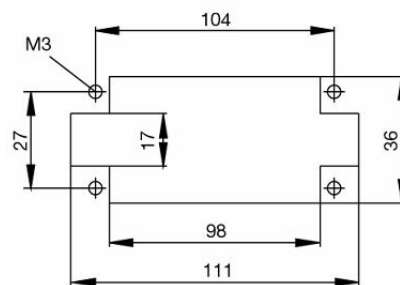
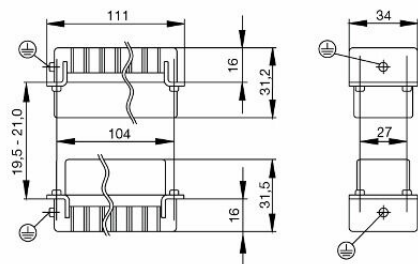
|  |                     |  |                     |
|--|---------------------|--|---------------------|
| Velikost čepele, plochá drážka (šroubové SD 0,6 x 3,5 připojení)       |                     | Průřez propojení AWG, max.   | AWG 14              |
| Délka odizolování, jmenovité připojení                                 | 9 mm                | Typ připojení  | Šroubové připojení  |
| Instalační velikost  | 8                   | Objemový odpor   | ≤2 mΩ               |
| Svěrný šroub   | M 3                 | Velikost nože  | velikost PZO        |
| Průřez propojení AWG, min.   | AWG 20              | Průřez vodiče, pevný, max.   | 4 mm <sup>2</sup>   |
| Průřez vodiče, pevný, min.   | 0.5 mm <sup>2</sup> | Průřez připojení vodiče, jemně splétaný s koncovkami DIN 46228/4, max. | 4 mm <sup>2</sup>   |
| Průřez připojení vodiče, jemně splétaný s koncovkami DIN 46228/4, min. | 0.5 mm <sup>2</sup> | Průřez připojení vodičů, jemně stáčené, max.                           | 4 mm <sup>2</sup>   |
| Průřez připojení vodičů, jemně stáčené, min.                           | 0.5 mm <sup>2</sup> | Průřez vodiče, max.  | 2.5 mm <sup>2</sup> |
| Průřez vodiče, min.  | 0.5 mm <sup>2</sup> | Provedení povrchu  | Pasivované stříbro  |
| Max. utahovací moment hlavního kontaktu                                | 0.55 Nm             | Základní materiál  | Slitina mědi        |
| Min. utahovací moment hlavního kontaktu                                | 0.5 Nm              | BG   | 8                   |

**Technické údaje****Klasifikace**

|             |             |             |             |
|-------------|-------------|-------------|-------------|
| ETIM 8.0    | EC000438    | ETIM 9.0    | EC000438    |
| ETIM 10.0   | EC000438    | ECLASS 14.0 | 27-44-02-05 |
| ECLASS 15.0 | 27-44-02-05 |             |             |

## Nákresy

### Výkres



## HDC HVE 10+2 MS

**Weidmüller Interface GmbH & Co. KG**  
Klingenbergstraße 26  
D-32758 Detmold  
Germany

www.weidmueller.com

## Příslušenství

### Plochý šroubovák



VDE izolovaný plochý šroubovák, SDI DIN 7437, ISO 2380/2, výstup podle DIN 5264, ISO 2380/1. Rukojeť SoftFinish

### Všeobecné objednací údaje

|            |                            |                      |  |
|------------|----------------------------|----------------------|--|
| Typ        | SDIS 0.6X3.5X100           | Verze                |  |
| Číslo      | <a href="#">9008390000</a> | Šroubovák, Šroubovák |  |
| objednávky |                            |                      |  |
| GTIN (EAN) | 4032248056354              |                      |  |
| Množství   | 1 ST                       |                      |  |
| Typ        | SDS 0.6X3.5X100            | Verze                |  |
| Číslo      | <a href="#">9008330000</a> | Šroubovák, Šroubovák |  |
| objednávky |                            |                      |  |
| GTIN (EAN) | 4032248056286              |                      |  |
| Množství   | 1 ST                       |                      |  |
| Typ        | SDIS 0.8X4.0X100           | Verze                |  |
| Číslo      | <a href="#">9008400000</a> | Šroubovák, Šroubovák |  |
| objednávky |                            |                      |  |
| GTIN (EAN) | 4032248056361              |                      |  |
| Množství   | 1 ST                       |                      |  |
| Typ        | SDS 0.8X4.0X100            | Verze                |  |
| Číslo      | <a href="#">9008340000</a> | Šroubovák, Šroubovák |  |
| objednávky |                            |                      |  |
| GTIN (EAN) | 4032248056293              |                      |  |
| Množství   | 1 ST                       |                      |  |

### Křížový šroubovák, Phillips



Křížový šroubovák pro šrouby Phillips, izolovaný dle VDE, SDIK PH DIN 7438, ISO 8764/2-PH, výstup podle normy ISO 8764-PH, rukojeť SoftFinish

### Všeobecné objednací údaje

|            |                            |                      |  |
|------------|----------------------------|----------------------|--|
| Typ        | SDIK PH1                   | Verze                |  |
| Číslo      | <a href="#">9008570000</a> | Šroubovák, Šroubovák |  |
| objednávky |                            |                      |  |
| GTIN (EAN) | 4032248056569              |                      |  |
| Množství   | 1 ST                       |                      |  |

**HDC HVE 10+2 MS****Weidmüller Interface GmbH & Co. KG**  
Klingenbergstraße 26  
D-32758 Detmold  
Germany

www.weidmueller.com

**Příslušenství**

|            |                            |                      |
|------------|----------------------------|----------------------|
| Typ        | SDK PH1                    | Verze                |
| Číslo      | <a href="#">9008480000</a> | Šroubovák, Šroubovák |
| objednávky |                            |                      |
| GTIN (EAN) | 4032248056477              |                      |
| Množství   | 1 ST                       |                      |

**DSTV**

K dispozici je různé příslušenství pro vložky. To zahrnuje kódovací prvky pro vložky.

**Všeobecné objednávací údaje**

|            |                            |  |
|------------|----------------------------|--|
| Typ        | DSTV COBU5                 | Verze  |
| Číslo      | <a href="#">1471500000</a> | Zátěžové konektory, Příslušenství, Kódovací prvek  |
| objednávky |                            |  |
| GTIN (EAN) | 4008190178543              |  |
| Množství   | 100 ST                     |  |
| Typ        | DSTV COST4                 | Verze  |
| Číslo      | <a href="#">1471300000</a> | Zátěžové konektory, Příslušenství, Systém kódování |
| objednávky |                            |  |
| GTIN (EAN) | 4008190017354              |  |
| Množství   | 100 ST                     |  |