

Řada HD nabízí vysokou hustotu kontaktů. Je tedy vhodná pro zpracování signálů.

Úroveň vodičového připojení je navržena jako krimpovací kontakt. Osvědčené krimpované připojení se používá jako standard už desítky let.

Krimpovací kontakty nejsou součástí dodávky vložek.

Počet pólů: 15

Jmenovitý proud: 10 A

Jmenovité napětí: 250 V

Jmenovité napětí podle UL/CSA: 600 V AC/DC

Všeobecné objednací údaje

| | |
|------------------|---|
| Verze | HDC vložka, Zástrčný, 250 V, 10 A, Počet pólů: 15, Nalisované připojení, Instalační velikost: 2 |
| Číslo objednávky | 1650650000 |
| Typ | HDC HD 15 MC |
| GTIN (EAN) | 4008190299323 |
| Množství | 1 items |

Technické údaje

Osvědčení

Schválení



ROHS Shoda

UL File Number Search [Web UL](#)

Č. osvědčení (cURus) E92202

Rozměry a hmotnosti

| | | | |
|----------------|---------|---------------------|-------------|
| Hloubka | 56.6 mm | Hloubka (v palcích) | 2.2283 inch |
| Výška | 35 mm | Výška (v palcích) | 1.378 inch |
| Šířka | 23 mm | Šířka (v palcích) | 0.9055 inch |
| Čistá hmotnost | 23.76 g | | |

Teploty

Mezní teplota -40 °C ... 125 °C

Shoda produktu s prostředím

Stav souladu se směrnicí RoHS V souladu bez výjimky
REACH SVHC Potassium perfluorobutane sulfonate 29420-49-3
SCIP 1609748e-c278-4c9b-b3d1-e6215d2988cd

| | | |
|-------------------|-------------------------|--------------------------------|
| Chemická odolnost | Látka | Aceton |
| | Chemická odolnost | Odolné |
| | Látka | Amoniak, vodný |
| | Chemická odolnost | Podmíněně odolné |
| | Látka | Benzín |
| | Chemická odolnost | Odolné |
| | Látka | Benzen |
| | Chemická odolnost | Odolné |
| | Látka | Dieselový olej |
| | Chemická odolnost | Podmíněně odolné |
| | Látka | Kyselina octová, koncentrovaná |
| | Chemická odolnost | Odolné |
| | Látka | Hydroxid draselný |
| | Chemická odolnost | Podmíněně odolné |
| | Látka | Metanol |
| | Chemická odolnost | Podmíněně odolné |
| Látka | Motorový olej | |
| Chemická odolnost | Podmíněně odolné | |
| Látka | Louh, rozředěný | |
| Chemická odolnost | Odolné | |
| Látka | Hydrochlorofluorouhlíky | |
| Chemická odolnost | Podmíněně odolné | |
| Látka | Venkovní použití | |
| Chemická odolnost | Podmíněně odolné | |

Rozměry

| | | | |
|-----------------------|-------|------------------------|---------|
| Šířka | 23 mm | Celková délka základny | 56.5 mm |
| Výška konektoru samce | 35 mm | | |

HDC HD 15 MC

Weidmüller Interface GmbH & Co. KG

Klingenbergstraße 26

D-32758 Detmold

Germany

www.weidmueller.com

Technické údaje

Všeobecné údaje

| | | | |
|---|--|-----------------------------|--------|
| Počet pólů | 15 | | |
| Zapojovací cykly, stříbrné | ≥ 500 | | |
| Zapojovací cykly, zlaté | ≥ 500 | | |
| Typ připojení | Nalisované připojení | | |
| Instalační velikost | 2 | | |
| Klasifikace hořlavosti UL 94 | V-0 | | |
| Objemový odpor | ≤4 mΩ | | |
| Barevný | Béžová | | |
| Odpor izolace | 1010 Ω | | |
| Izolační materiál | PC vyztužené skelným vláknem (uvedeno v seznamu UL a certifikováno k provozu na železnici) | | |
| Skupina izolačního materiálu | IIIa | | |
| Průřez vodiče | 2.5 mm ² | | |
| Utahovací moment, max., zemnicí připojení | 1.5 Nm | | |
| Typ | Zástrčný | | |
| Závažnost znečištění | 3 | | |
| Utahovací moment, min., zemnicí připojení | 1.2 Nm | | |
| Základní materiál | Slitina mědi | | |
| Řada | HD | | |
| Jmenovité napětí (DIN EN 61984) | 250 V | | |
| Jmenovité napětí: podle UL/CSA | 600 V AC/DC | | |
| Jmenovité rázové napětí (DIN EN 61984) | 4 kV | | |
| Jmenovitý proud (DIN EN 61984) | 10 A | | |
| Jmenovitý proud (UR) | Průřez připojení vodičů AWG | AWG 14 | |
| | Jmenovitý proud | 10 A | |
| | Průřez připojení vodičů AWG | AWG 16 | |
| | Jmenovitý proud | 7 A | |
| | Průřez připojení vodičů AWG | AWG 18 | |
| | Jmenovitý proud | 7 A | |
| | Průřez připojení vodičů AWG | AWG 20 | |
| | Jmenovitý proud | 2.75 A | |
| | Průřez připojení vodičů AWG | AWG 22 | |
| | Jmenovitý proud | 2.75 A | |
| | Průřez připojení vodičů AWG | AWG 24 | |
| | Jmenovitý proud | 2.75 A | |
| | Jmenovitý proud (cUR) | Průřez připojení vodičů AWG | AWG 14 |
| | | Jmenovitý proud | 10 A |
| | | Průřez připojení vodičů AWG | AWG 16 |
| | | Jmenovitý proud | 7 A |
| Průřez připojení vodičů AWG | | AWG 18 | |
| Jmenovitý proud | | 7 A | |
| Průřez připojení vodičů AWG | | AWG 20 | |
| Jmenovitý proud | | 2.75 A | |
| Průřez připojení vodičů AWG | | AWG 22 | |
| Jmenovitý proud | | 2.75 A | |
| Průřez připojení vodičů AWG | | AWG 24 | |
| Jmenovitý proud | | 2.75 A | |
| Neobsahuje halogeny | | true | |
| Nízká kouřivost podle DIN EN 45545-2 | | Ano | |
| BG | | 2 | |
| Počet signálních kontaktů | | 0 | |
| Počet silových kontaktů | 15 | | |

Technické údaje

Připojení datové, uzemnění

| | | | |
|--|---------------------|--|----------------------------|
| Typ připojení PE | Šroubové připojení | Velikost čepele, plochá drážka (zemní připojení) | SD 0,6 x 3,5, SD 0,8 x 4,0 |
| Délka odizolování - ochranné zemní připojení | 10 mm | Utahovací moment, max., zemní připojení | 1.5 Nm |
| Utahovací moment, min., zemní připojení | 1.2 Nm | Upevňovací šroub | M 4 |
| Jmenovitý průřez | 2.5 mm ² | Průřez vodiče, AWG (uzemnění), min. | AWG 20 |
| Průřez vodiče, AWG (uzemnění), max. | AWG 14 | | |

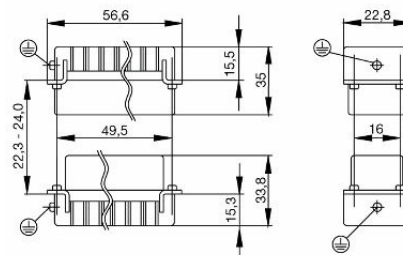
Verze

| | | | |
|--|----------------------|--|----------------------|
| Průřez propojení AWG, max. | AWG 14 | Délka odizolování, jmenovité připojení | 8 mm |
| Typ připojení | Nalisované připojení | Instalační velikost | 2 |
| Objemový odpor | ≤4 mΩ | Průřez propojení AWG, min. | AWG 26 |
| Průřez vodiče, pevný, max. | 2.5 mm ² | Průřez vodiče, pevný, min. | 0.5 mm ² |
| Průřez připojení vodičů, jemně stáčené, max. | 2.5 mm ² | Průřez připojení vodičů, jemně stáčené, min. | 0.5 mm ² |
| Průřez vodiče, max. | 2.5 mm ² | Průřez vodiče, min. | 0.14 mm ² |
| Základní materiál | Slitina mědi | BG | 2 |

Klasifikace

| | | | |
|-------------|-------------|-------------|-------------|
| ETIM 8.0 | EC000438 | ETIM 9.0 | EC000438 |
| ETIM 10.0 | EC000438 | ECLASS 14.0 | 27-44-02-05 |
| ECLASS 15.0 | 27-44-02-05 | | |

Nákresy



Příslušenství

DSTV



K dispozici je různé příslušenství pro vložky. To zahrnuje kódovací prvky pro vložky.

Všeobecné objednávací údaje

| | | |
|------------|----------------------------|--|
| Typ | DSTV COST4 | Verze |
| Číslo | 1471300000 | Zátěžové konektory, Příslušenství, Systém kódování |
| objednávky | | |
| GTIN (EAN) | 4008190017354 | |
| Množství | 100 ST | |
| Typ | DSTV COBU5 | Verze |
| Číslo | 1471500000 | Zátěžové konektory, Příslušenství, Kódovací prvek |
| objednávky | | |
| GTIN (EAN) | 4008190178543 | |
| Množství | 100 ST | |

Plochý šroubovák



VDE izolovaný plochý šroubovák, SDI DIN 7437, ISO 2380/2, výstup podle DIN 5264, ISO 2380/1. Rukojeť SoftFinish

Všeobecné objednávací údaje

| | | |
|------------|----------------------------|----------------------|
| Typ | SDIS 0.6X3.5X100 | Verze |
| Číslo | 9008390000 | Šroubovák, Šroubovák |
| objednávky | | |
| GTIN (EAN) | 4032248056354 | |
| Množství | 1 ST | |
| Typ | SDS 0.6X3.5X100 | Verze |
| Číslo | 9008330000 | Šroubovák, Šroubovák |
| objednávky | | |
| GTIN (EAN) | 4032248056286 | |
| Množství | 1 ST | |
| Typ | SDIS 0.8X4.0X100 | Verze |
| Číslo | 9008400000 | Šroubovák, Šroubovák |
| objednávky | | |
| GTIN (EAN) | 4032248056361 | |
| Množství | 1 ST | |

Příslušenství

| | | |
|------------|----------------------------|----------------------|
| Typ | SDS 0.8X4.0X100 | Verze |
| Číslo | 9008340000 | Šroubovák, Šroubovák |
| objednávky | | |
| GTIN (EAN) | 4032248056293 | |
| Množství | 1 ST | |

Křížový šroubovák, Pozidriv



Křížový šroubovák typu Pozidriv, izolovaný dle VDE, SDIK PZ DIN 7438, ISO 8764/2-PZ, výstup podle normy ISO 8764-PZ, rukojeť SoftFinish

Všeobecné objednací údaje

| | | |
|------------|----------------------------|----------------------|
| Typ | SDIK PZ 1 | Verze |
| Číslo | 9008900000 | Šroubovák, Šroubovák |
| objednávky | | |
| GTIN (EAN) | 4032248266685 | |
| Množství | 1 ST | |
| Typ | SDK PZ 1 | Verze |
| Číslo | 9008530000 | Šroubovák, Šroubovák |
| objednávky | | |
| GTIN (EAN) | 4032248056521 | |
| Množství | 1 ST | |

Crimping tools



Krimpovací kleště pro točené kontakty

- Ráčna zaručuje přesné krimpování
- Možnost uvolnění v případě chybné manipulace
- Se zářezkou pro přesné polohování kontaktů.

Všeobecné objednací údaje

| | | |
|------------|----------------------------|--|
| Typ | CTX CM 1.6/2.5 | Verze |
| Číslo | 9018490000 | Nástroj k nalisování koncovek, Nástroj k nalisování kontaktů, |
| objednávky | | 0.14mm ² , 4mm ² , W krimpování |
| GTIN (EAN) | 4008190884598 | |
| Množství | 1 ST | |
| Typ | CTIN CM 1.6/2.5 | Verze |
| Číslo | 9205430000 | Nástroj k nalisování koncovek, Nástroj k nalisování kontaktů, |
| objednávky | | 0.14mm ² , 6mm ² , 4-drážkové krimpování |
| GTIN (EAN) | 4032248733446 | |
| Množství | 1 ST | |

HDC HD 15 MC

Weidmüller Interface GmbH & Co. KG
 Klingenbergstraße 26
 D-32758 Detmold
 Germany

www.weidmueller.com

Příslušenství

Nástroje na vyjmutí kontaktu



Weidmüller nabízí celou řadu krimpovacího nářadí, nástrojů na rozepínání kontaktů a optických nástrojů.

Všeobecné objednací údaje

| | | |
|------------|----------------------------|-------------------------------------|
| Typ | REMOVAL TOOL HD | Verze |
| Číslo | 1866730000 | Nářadí, Nástroj na vyjmutí kontaktu |
| objednávky | | |
| GTIN (EAN) | 4032248437054 | |
| Množství | 1 ST | |

Krimpovací kontakty HD



Krimpované spoje poskytují elektrické a mechanické spojení mezi vodičem a kontaktem, které je bezpečné a spolehlivé. Optimální krimpované připojení je plynotěsné a odolné proti korozi.

Všeobecné objednací údaje

| | | |
|------------|----------------------------|--|
| Typ | HDC-C-HD-SM0.14-0.37AG | Verze |
| Číslo | 1651520000 | Zátěžové konektory, Nalisovaný kontakt, HD, HDD, HQ, MixMate, |
| objednávky | | Zástrčný, Průřez vodiče, max.: 0.37, soustružené, Slitina mědi |
| GTIN (EAN) | 4008190400194 | |
| Množství | 100 ST | |
| Typ | HDC-C-HD-SM0.5AG | Verze |
| Číslo | 1651530000 | Zátěžové konektory, Nalisovaný kontakt, HD, HDD, HQ, MixMate, |
| objednávky | | Zástrčný, Průřez vodiče, max.: 0.5, soustružené, Slitina mědi |
| GTIN (EAN) | 4008190400200 | |
| Množství | 100 ST | |
| Typ | HDC-C-HD-SM0.75-1.00AG | Verze |
| Číslo | 1601750000 | Zátěžové konektory, Nalisovaný kontakt, HD, HDD, HQ, MixMate, |
| objednávky | | Zástrčný, Průřez vodiče, max.: 1, soustružené, Slitina mědi |
| GTIN (EAN) | 4008190134280 | |
| Množství | 100 ST | |
| Typ | HDC-C-HD-SM1.5AG | Verze |
| Číslo | 1651550000 | Zátěžové konektory, Nalisovaný kontakt, HD, HDD, HQ, MixMate, |
| objednávky | | Zástrčný, Průřez vodiče, max.: 1.5, soustružené, Slitina mědi |
| GTIN (EAN) | 4008190400224 | |
| Množství | 100 ST | |

HDC HD 15 MC

Weidmüller Interface GmbH & Co. KG
 Klingenbergstraße 26
 D-32758 Detmold
 Germany

www.weidmueller.com

Příslušenství

| | | |
|------------|----------------------------|--|
| Typ | HDC-C-HD-SM2.5AG | Verze |
| Číslo | 1651560000 | Zátěžové konektory, Nalisovaný kontakt, HD, HDD, HQ, MixMate, |
| objednávky | | Zástrčný, Průřez vodiče, max.: 2.5, soustružené, Slitina mědi |
| GTIN (EAN) | 4008190400231 | |
| Množství | 100 ST | |
| Typ | HDC-C-HD-SM0.14-0.37AU | Verze |
| Číslo | 1651620000 | Zátěžové konektory, Nalisovaný kontakt, HD, HDD, HQ, MixMate, |
| objednávky | | Zástrčný, Průřez vodiče, max.: 0.37, soustružené, Slitina mědi |
| GTIN (EAN) | 4008190400293 | |
| Množství | 100 ST | |
| Typ | HDC-C-HD-SM0.5AU | Verze |
| Číslo | 1651630000 | Zátěžové konektory, Nalisovaný kontakt, HD, HDD, HQ, MixMate, |
| objednávky | | Zástrčný, Průřez vodiče, max.: 0.5, soustružené, Slitina mědi |
| GTIN (EAN) | 4008190400309 | |
| Množství | 100 ST | |
| Typ | HDC-C-HD-SM0.75-1.00AU | Verze |
| Číslo | 1651640000 | Zátěžové konektory, Nalisovaný kontakt, HD, HDD, HQ, MixMate, |
| objednávky | | Zástrčný, Průřez vodiče, max.: 1, soustružené, Slitina mědi |
| GTIN (EAN) | 4008190400316 | |
| Množství | 100 ST | |
| Typ | HDC-C-HD-SM1.5AU | Verze |
| Číslo | 1651650000 | Zátěžové konektory, Nalisovaný kontakt, HD, HDD, HQ, MixMate, |
| objednávky | | Zástrčný, Průřez vodiče, max.: 1.5, soustružené, Slitina mědi |
| GTIN (EAN) | 4008190400323 | |
| Množství | 100 ST | |
| Typ | HDC-C-HD-SM2.5AU | Verze |
| Číslo | 1651660000 | Zátěžové konektory, Nalisovaný kontakt, HD, HDD, HQ, MixMate, |
| objednávky | | Zástrčný, Průřez vodiče, max.: 2.5, soustružené, Slitina mědi |
| GTIN (EAN) | 4008190400330 | |
| Množství | 100 ST | |