

Malou a úzkou řadu HA lze použít při nedostatku prostoru. Úroveň vodičového připojení je navržena jako šroubovací prvek. Všechny prvky šroubového připojení jsou vybaveny ochranou vodiče (s výjimkou velikosti 1).

Počet pólů: 10

Jmenovitý proud: 16 A

Jmenovité napětí: 250 V

Jmenovité napětí podle UL/CSA: 600 V AC/DC

Všeobecné objednací údaje

Verze	HDC vložka, Zásuvka, 250 V, 16 A, Počet pólů: 10, Šroubové připojení, Instalační velikost: 2
Číslo objednávky	1650620000
Typ	HDC HA 10 FS
GTIN (EAN)	4008190299293
Množství	1 items

Technické údaje

Osvědčení

Schválení



ROHS Shoda

Rozměry a hmotnosti

Hloubka	56.6 mm	Hloubka (v palcích)	2.2283 inch
Výška	31.1 mm	Výška (v palcích)	1.2244 inch
Šířka	23 mm	Šířka (v palcích)	0.9055 inch
Čistá hmotnost	44 g		

Teploty

Mezní teplota -40 °C ... 125 °C

Shoda produktu s prostředím

Stav souladu se směrnici RoHS	V souladu s výjimkou
Výjimka ze směrnice RoHS (je-li použitelné/známo)	6c
REACH SVHC	Lead 7439-92-1, Potassium perfluorobutane sulfonate 29420-49-3
SCIP	b67daa31-7dca-434d-8290-da7fb52f83a2

Chemická odolnost	Látka	Aceton
	Chemická odolnost	Odolné
	Látka	Amoniak, vodný
	Chemická odolnost	Podmíněně odolné
	Látka	Benzín
	Chemická odolnost	Odolné
	Látka	Benzen
	Chemická odolnost	Odolné
	Látka	Dieselový olej
	Chemická odolnost	Podmíněně odolné
	Látka	Kyselina octová, koncentrovaná
	Chemická odolnost	Odolné
	Látka	Hydroxid draselný
	Chemická odolnost	Podmíněně odolné
	Látka	Metanol
	Chemická odolnost	Podmíněně odolné
	Látka	Motorový olej
	Chemická odolnost	Podmíněně odolné
	Látka	Louh, rozředěný
	Chemická odolnost	Odolné
Látka	Hydrochlorofluorouhlíky	
Chemická odolnost	Podmíněně odolné	
Látka	Venkovní použití	
Chemická odolnost	Podmíněně odolné	

Rozměry

Šířka	23 mm	Celková délka základny	56.6 mm
Výška, samice	31.1 mm		

Technické údaje

Všeobecné údaje

Počet pólů	10		
Zapojovací cykly, stříbrné	≥ 500		
Zapojovací cykly, zlaté	≥ 500		
Typ připojení	Šroubové připojení		
Instalační velikost	2		
Klasifikace hořlavosti UL 94	V-0		
Objemový odpor	≤2 mΩ		
Barevný	Běžová		
Odpor izolace	1010 Ω		
Izolační materiál	PC vyztužené skelným vláknem (uvedeno v seznamu UL a certifikováno k provozu na železnici)		
Skupina izolačního materiálu	IIIa		
Průřez vodiče	2.5 mm ²		
Utahovací moment, max., zemnicí připojení	1.5 Nm		
Provedení povrchu	Pasivované stříbro		
Max. utahovací moment hlavního kontaktu	0.55 Nm		
Typ	Zásuvka		
Závažnost znečištění	3		
Utahovací moment, min., zemnicí připojení	1.2 Nm		
Základní materiál	Slitina mědi		
Min. utahovací moment hlavního kontaktu	0.5 Nm		
Řada	HA		
Jmenovité napětí (DIN EN 61984)	250 V		
Jmenovité napětí: podle UL/CSA	600 V AC/DC		
Jmenovité rázové napětí (DIN EN 61984)	4 kV		
Jmenovitý proud (DIN EN 61984)	16 A		
Jmenovitý proud (UR)	Průřez připojení vodičů AWG	AWG 12	
	Jmenovitý proud	20 A	
	Průřez připojení vodičů AWG	AWG 14	
	Jmenovitý proud	15 A	
	Průřez připojení vodičů AWG	AWG 16	
	Jmenovitý proud	10 A	
	Průřez připojení vodičů AWG	AWG 18	
	Jmenovitý proud	7 A	
	Průřez připojení vodičů AWG	AWG 20	
	Jmenovitý proud	5 A	
	Jmenovitý proud (cUR)	Průřez připojení vodičů AWG	AWG 12
		Jmenovitý proud	18.7 A
		Průřez připojení vodičů AWG	AWG 14
		Jmenovitý proud	14.5 A
		Průřez připojení vodičů AWG	AWG 16
		Jmenovitý proud	10.5 A
Průřez připojení vodičů AWG		AWG 18	
Jmenovitý proud		10 A	
Průřez připojení vodičů AWG		AWG 20	
Jmenovitý proud		7.5 A	
Neobsahuje halogeny	true		
Nízká kouřivost podle DIN EN 45545-2	Ano		
BG	2		
Počet signálních kontaktů	0		
Počet silových kontaktů	10		

Technické údaje

Připojení datové, uzemnění

Typ připojení PE	Šroubové připojení	Velikost čepele, plochá drážka (zemní připojení)	SD 0,8 x 4,0
Délka odizolování - ochranné zemní připojení	10 mm	Utahovací moment, max., zemní připojení	1.5 Nm
Utahovací moment, min., zemní připojení	1.2 Nm	Upevňovací šroub	M 4
Jmenovitý průřez	2.5 mm ²	Průřez vodiče, AWG (uzemnění), min.	AWG 20
Průřez vodiče, AWG (uzemnění), max.	AWG 14		

Verze

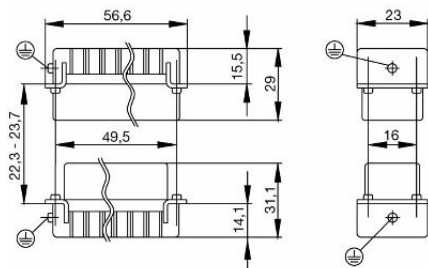
Velikost čepele, plochá drážka (šroubové SD 0,6 x 3,5 připojení)		Průřez propojení AWG, max.	AWG 14
Délka odizolování, jmenovité připojení	9 mm	Typ připojení	Šroubové připojení
Instalační velikost	2	Objemový odpor	≤2 mΩ
Svěrný šroub	M 3	Velikost nože	velikost PHO
Průřez propojení AWG, min.	AWG 20	Průřez vodiče, pevný, max.	2.5 mm ²
Průřez vodiče, pevný, min.	0.5 mm ²	Průřez připojení vodiče, jemně splétaný s koncovkami DIN 46228/4, max.	2.5 mm ²
Průřez připojení vodiče, jemně splétaný s koncovkami DIN 46228/4, min.	0.5 mm ²	Průřez připojení vodičů, jemně stáčené, max.	2.5 mm ²
Průřez připojení vodičů, jemně stáčené, min.	0.5 mm ²	Průřez vodiče, max.	2.5 mm ²
Průřez vodiče, min.	0.5 mm ²	Provedení povrchu	Pasivované stříbro
Max. utahovací moment hlavního kontaktu	0.55 Nm	Základní materiál	Slitina mědi
Min. utahovací moment hlavního kontaktu	0.5 Nm	BG	2

Klasifikace

ETIM 8.0	EC000438	ETIM 9.0	EC000438
ETIM 10.0	EC000438	ECLASS 14.0	27-44-02-05
ECLASS 15.0	27-44-02-05		

Nákresy

Výkres



Příslušenství

Plochý šroubovák



VDE izolovaný plochý šroubovák, SDI DIN 7437, ISO 2380/2, výstup podle DIN 5264, ISO 2380/1. Rukojeť SoftFinish

Všeobecné objednací údaje

Typ	SDIS 0.6X3.5X100	Verze
Číslo	9008390000	Šroubovák, Šroubovák
objednávky		
GTIN (EAN)	4032248056354	
Množství	1 ST	
Typ	SDS 0.6X3.5X100	Verze
Číslo	9008330000	Šroubovák, Šroubovák
objednávky		
GTIN (EAN)	4032248056286	
Množství	1 ST	
Typ	SDIS 0.8X4.0X100	Verze
Číslo	9008400000	Šroubovák, Šroubovák
objednávky		
GTIN (EAN)	4032248056361	
Množství	1 ST	
Typ	SDS 0.8X4.0X100	Verze
Číslo	9008340000	Šroubovák, Šroubovák
objednávky		
GTIN (EAN)	4032248056293	
Množství	1 ST	

Křížový šroubovák, Phillips



Křížový šroubovák pro šrouby Phillips, izolovaný dle VDE, SDIK PH DIN 7438, ISO 8764/2-PH, výstup podle normy ISO 8764-PH, rukojeť SoftFinish

Všeobecné objednací údaje

Typ	SDIK PH0	Verze
Číslo	9008560000	Šroubovák, Šroubovák
objednávky		
GTIN (EAN)	4032248056552	
Množství	1 ST	

Příslušenství

Typ	SDK PH0	Verze
Číslo	9008470000	Šroubovák, Šroubovák
objednávky		
GTIN (EAN)	4032248056460	
Množství	1 ST	
Typ	SDIK PH1	Verze
Číslo	9008570000	Šroubovák, Šroubovák
objednávky		
GTIN (EAN)	4032248056569	
Množství	1 ST	
Typ	SDK PH1	Verze
Číslo	9008480000	Šroubovák, Šroubovák
objednávky		
GTIN (EAN)	4032248056477	
Množství	1 ST	

DSTV



K dispozici je různé příslušenství pro vložky. To zahrnuje kódovací prvky pro vložky.

Všeobecné objednávací údaje

Typ	DSTV COBU5	Verze
Číslo	1471500000	Zátěžové konektory, Příslušenství, Kódovací prvek
objednávky		
GTIN (EAN)	4008190178543	
Množství	100 ST	
Typ	DSTV COST4	Verze
Číslo	1471300000	Zátěžové konektory, Příslušenství, Systém kódování
objednávky		
GTIN (EAN)	4008190017354	
Množství	100 ST	