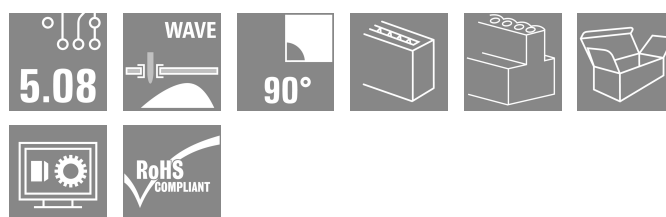
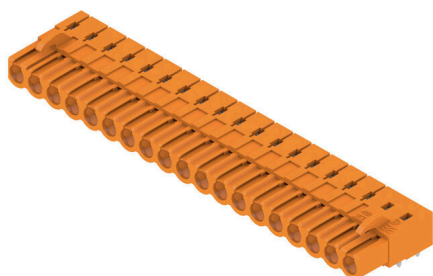


Obrázek výrobku



Konektor samice pro montáž na DPS. Délka pinů je optimalizovaná pro pájení vlnou.

Všeobecné objednací údaje

| | |
|------------------|---|
| Verze | Zásuvný konektor PCB plug in, řada zdířek, zavřená strana, Připojení pájením přetavením průchozím otvorem, 5.08 mm, Počet pólů: 19, 90°, Pájecí kolík, délka (l): 3.2 mm, pocínované, Oranžová, Box |
| Číslo objednávky | 1648480000 |
| Typ | BLL 5.08/19/90 3.2 SN OR BX |
| GTIN (EAN) | 4008190292959 |
| Množství | 18 items |
| Údaje výrobku | IEC: 400 V / 23 A UL: 300 V / 15 A |
| Balení | Box |

Technické údaje

Osvědčení

Schválení



| | |
|-----------------------|------------------------|
| ROHS | Shoda |
| UL File Number Search | Web UL |
| Č. osvědčení (UR) | E60693 |

Rozměry a hmotnosti

| | |
|----------------|---------|
| Čistá hmotnost | 19.78 g |
|----------------|---------|

Shoda produktu s prostředím

| | |
|-------------------------------|-----------------------|
| Stav souladu se směrnicí RoHS | V souladu bez výjimky |
| REACH SVHC | Ne SVHC nad 0,1 wt% |

Balení

| | | | |
|-----------|---------|-----------|---------|
| Balení | Box | Délka VPE | 1.00 mm |
| Šířka VPE | 1.00 mm | Výška VPE | 1.00 mm |

Parametry systému

| | | | |
|--|--|--|-----------------------------------|
| Skupina produktů | OMNIMATE Signal - řada BL/SL 5,08 | Typ připojení | Připojení desky |
| Montáž na PCB desku | Připojení pájením přetavením průchozím otvorem | Rozteč v mm (P) | 5.08 mm |
| Rozteč v palcích (P) | 0.200 " | Výstupní tvarovka | 90° |
| Počet pólů | 19 | Počet pájených kolíků na pól | 2 |
| Pájecí kolík, délka (l) | 3.2 mm | Tolerance délky pájecích pinů | +0.1 / -0.3 mm |
| Rozměry pájecích pinů | 0,4 x 1,00 mm | Průměr otvoru pájecího oka (D) | 1.3 mm |
| Tolerance průměru otvoru pájecího oka (D) | + 0,1 mm | L1 v mm | 91.44 mm |
| L1 v palcích | 3.600 " | Počet řad | 1 |
| Množství řady kolíků | 1 | Ochrana bezpečná proti dotyku dle normy DIN VDE 57 106 | Bezpečné před dotykem hřbetu ruky |
| Ochrana bezpečná proti dotyku dle normy DIN VDE 0470 | IP20 zapojené | Stupeň krytí | IP20 |
| Objemový odpor | ≤5 mΩ | Může být kódováno | Ano |
| Cykly zapojování | 25 | Zásuvná síla / pól, max. | 5 N |
| Tažná síla / pól, max. | 5 N | | |

Údaje o materiálu

| | | | |
|-------------------------------------|----------------------------|-------------------------------------|----------------------------|
| Izolační materiál | PBT GF | Barevný | Oranžová |
| Barevný graf (podobné) | RAL 2000 | Skupina izolačního materiálu | IIIa |
| Komparativní index sledování (CTI) | ≥ 200 | Odpor izolace | 108 Ω |
| Moisture Level (MSL) | | Klasifikace hořlavosti UL 94 | V-0 |
| Materiál kontaktu | Slitina mědi | Povrch kontaktu | pocínované |
| Struktura vrstev pájeného připojení | 4...6 μm Sn hot-dip tinned | Struktura vrstev kontaktu konektoru | 4...6 μm Sn hot-dip tinned |
| Skladovací teplota, min. | -40 °C | Skladovací teplota, max. | 70 °C |
| Provozní teplota, min. | -50 °C | Provozní teplota, max. | 100 °C |
| Teplotní rozsah, instalace, min. | -25 °C | Teplotní rozsah, instalace, max. | 100 °C |

Technické údaje

Jmenovité údaje podle IEC

| | | | |
|---|------------------------|---|------------------|
| testováno podle normy | IEC 60664-1, IEC 61984 | Jmenovitý proud, min. počet pólů (Tu=20 °C) | 23 A |
| Jmenovitý proud, max. počet pólů (Tu=20 °C) | 16 A | Jmenovitý proud, min. počet pólů (Tu=40 °C) | 20 A |
| Jmenovitý proud, max. počet pólů (Tu=40 °C) | 14 A | Jmenovité napětí pro třídu přepětí / stupeň znečištění II/2 | 400 V |
| Jmenovité napětí pro třídu přepětí / stupeň znečištění III/2 | 320 V | Jmenovité napětí pro třídu přepětí / stupeň znečištění III/3 | 250 V |
| Jmenovité impulzní napětí pro třídu přepětí / stupeň znečištění II/2 | 4 V | Jmenovité impulzní napětí pro třídu přepětí / stupeň znečištění III/2 | 4 kV |
| Jmenovité impulzní napětí pro třídu přepětí / stupeň znečištění III/3 | 4 kV | Krátkodobý odpor proti zkratovému proudu | 3 x 1 s se 120 A |

Jmenovité údaje podle CSA

| | | | |
|--|--|--|----------------|
| Institut (CSA) | CSA | Č. osvědčení (CSA) | 200039-1121690 |
| Jmenovité napětí (aplikační skupina B / CSA) | 300 V | Jmenovité napětí (aplikační skupina D / CSA) | 300 V |
| Jmenovitý proud (aplikační skupina B / CSA) | 15 A | Jmenovitý proud (aplikační skupina D / CSA) | 10 A |
| Odkaz na hodnoty pro schválení | Specifikace jsou maximální hodnoty, podrobnosti viz příslušná certifikace. | | |

Jmenovité údaje podle UL 1059

| | | | |
|--|--|--|--------|
| Institut (UR) | UR | Č. osvědčení (UR) | E60693 |
| Jmenovité napětí (aplikační skupina B / UL 1059) | 300 V | Jmenovité napětí (aplikační skupina D / UL 1059) | 300 V |
| Jmenovitý proud (aplikační skupina B / UL 1059) | 15 A | Jmenovitý proud (aplikační skupina D / UL 1059) | 10 A |
| Odkaz na hodnoty pro schválení | Specifikace jsou maximální hodnoty, podrobnosti viz příslušná certifikace. | | |

Důležitá poznámka

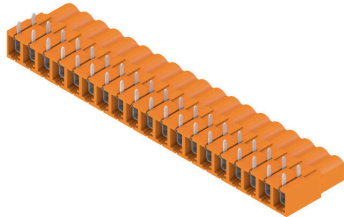
| | |
|-----------|--|
| IPC shoda | Shoda: Produkty jsou vyvíjeny, vyráběny a dodávány v souladu s mezinárodními uznávanými standardy a normami a splňují zajištěné vlastnosti uvedené v datovém listu, respektive splňují dekorativní vlastnosti v souladu s IPC-A-610 „Třída 2“. Další nároky na produkty je možné vyhodnotit na požádání. |
| Poznámky | <ul style="list-style-type: none"> • Additional variants on request • Gold-plated contact surfaces on request • Rated current related to rated cross-section & min. No. of poles. • P on drawing = pitch • Rated data refer only to the component itself. Clearance and creepage distances to other components are to be designed in accordance with the relevant application standards. • In accordance with IEC 61984, OMNIMATE-connectors are connectors without breaking capacity (COC). During designated use, connectors are not allowed to be engaged or disengaged when live or under load • Long term storage of the product with average temperature of 50 °C and maximum humidity 70%, 36 months |

Klasifikace

| | | | |
|-------------|-------------|-------------|-------------|
| ETIM 8.0 | EC002637 | ETIM 9.0 | EC002637 |
| ETIM 10.0 | EC002637 | ECLASS 14.0 | 27-46-02-01 |
| ECLASS 15.0 | 27-46-02-01 | | |

Nákresy

Obrázek výrobku



Dimensional drawing



Příklad použití



Příslušenství

Kódovací prvky



Připojuje pouze to, co má být připojeno: správné připojení na správném místě.

Kódovací prvky a blokovací zařízení jasně přiřazují připojovací prvky během výrobního procesu a provozu. Kódovací prvky a blokovací zařízení se vkládají před montáží nebo během fáze osazování kabelu. Alternativa společnosti Weidmüller online konfigurace pomocí konfigurátoru variant pro okódování před dodávkou. Nesprávná instalace na obvodové desce a nesprávné zapojení připojovacích prvků už není možné. Výhoda: žádné řešení problémů při výrobě a žádné provozní chyby u uživatele.

Všeobecné objednávací údaje

| | | |
|------------|----------------------------|---|
| Typ | BLZ/SL KO BK BX | Verze |
| Číslo | 1545710000 | Zásuvný konektor PCB plug in, Příslušenství, Kódovací prvek, černá, |
| objednávky | | Počet pólů: 1 |
| GTIN (EAN) | 4008190087142 | |
| Množství | 50 ST | |
| Typ | BLZ/SL KO OR BX | Verze |
| Číslo | 1573010000 | Zásuvný konektor PCB plug in, Příslušenství, Kódovací prvek, |
| objednávky | | Oranžová, Počet pólů: 1 |
| GTIN (EAN) | 4008190048396 | |
| Množství | 100 ST | |

SL 5.08/135



Konektory samci se směrem vývodu 135°. Délka pinů je optimalizovaná pro pájení vlnou. Konektory samci poskytují prostor na označení a lze je kódovat.

Všeobecné objednací údaje

| | | |
|------------|----------------------------|---|
| Typ | SL 5.08/19/135 3.2SN OR... | Verze |
| Číslo | 1603230000 | Zásuvný konektor PCB plug in, řada kolíků, otevřená strana, Připojení |
| objednávky | | pájením přetavením průchozím otvorem, 5.08 mm, Počet pólů: 19, |
| GTIN (EAN) | 4008190113995 | 135°, Pájecí kolík, délka (l): 3.2 mm, pocínované, Oranžová, Box |
| Množství | 20 ST | |

SL 5.08/135B

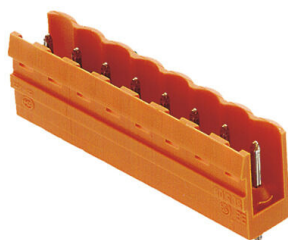


Konektory samci se směrem vývodu 135°. Délka pinů je optimalizovaná pro pájení vlnou. Konektory samci poskytují prostor na označení a lze je kódovat.

Všeobecné objednací údaje

| | | |
|------------|----------------------------|--|
| Typ | SL 5.08/19/135B 3.2SN O... | Verze |
| Číslo | 1605700000 | Zásuvný konektor PCB plug in, řada kolíků, Rybiny k upevnění bloků, |
| objednávky | | Připojení pájením přetavením průchozím otvorem, 5.08 mm, Počet |
| GTIN (EAN) | 4008190176815 | pólů: 19, 135°, Pájecí kolík, délka (l): 3.2 mm, pocínované, Oranžová, |
| Množství | 20 ST | Box |

SL 5.08/180



Konektory samci s rovným směrem vývodu. Délka pinů je optimalizovaná pro pájení vlnou. Konektory samci poskytují prostor na označení a lze je kódovat.

BLL 5.08/19/90 3.2 SN OR BX

Weidmüller Interface GmbH & Co. KG
Klingenbergstraße 26
D-32758 Detmold
Germany

www.weidmueller.com

Protikus

Všeobecné objednací údaje

| | | |
|------------|----------------------------|---|
| Typ | SL 5.08/19/180 3.2SN OR... | Verze |
| Číslo | 1518960000 | Zásuvný konektor PCB plug in, řada kolíků, otevřená strana, Připojení |
| objednávky | | pájením přetavením průchozím otvorem, 5.08 mm, Počet pólů: 19, |
| GTIN (EAN) | 4008190128814 | 180°, Pájecí kolík, délka (l): 3.2 mm, pocínované, Oranžová, Box |
| Množství | 20 ST | |

SL 5.08/180B

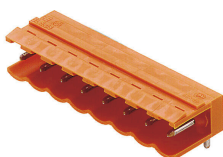


Konektory samci s rovným směrem vývodu. Délka pinů je optimalizovaná pro pájení vlnou. Konektory samci poskytují prostor na označení a lze je kódovat.

Všeobecné objednací údaje

| | | |
|------------|----------------------------|--|
| Typ | SL 5.08/19/180B 3.2SN O... | Verze |
| Číslo | 1521260000 | Zásuvný konektor PCB plug in, řada kolíků, Rybiny k upevnění bloků, |
| objednávky | | Připojení pájením přetavením průchozím otvorem, 5.08 mm, Počet |
| GTIN (EAN) | 4008190145958 | pólů: 19, 180°, Pájecí kolík, délka (l): 3.2 mm, pocínované, Oranžová, |
| Množství | 20 ST | Box |

SL 5.08/90



Konektory samci se směrem vývodu 90°. Délka pinů je optimalizovaná pro pájení vlnou. Konektory samci poskytují prostor na označení a lze je kódovat.

Všeobecné objednací údaje

| | | |
|------------|----------------------------|---|
| Typ | SL 5.08/19/90 3.2SN OR ... | Verze |
| Číslo | 1509760000 | Zásuvný konektor PCB plug in, řada kolíků, otevřená strana, Připojení |
| objednávky | | pájením přetavením průchozím otvorem, 5.08 mm, Počet pólů: 19, |
| GTIN (EAN) | 4008190024192 | 90°, Pájecí kolík, délka (l): 3.2 mm, pocínované, Oranžová, Box |
| Množství | 20 ST | |

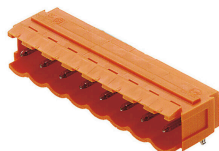
BLL 5.08/19/90 3.2 SN OR BX

Weidmüller Interface GmbH & Co. KG
Klingenbergstraße 26
D-32758 Detmold
Germany

Protikus

www.weidmueller.com

SL 5.08/90B



Konektory samci se směrem vývodu 90°. Délka pinů je optimalizovaná pro pájení vlnou. Konektory samci poskytují prostor na označení a lze je kódovat.

Všeobecné objednací údaje

| | | |
|------------|----------------------------|---|
| Typ | SL 5.08/19/90B 3.2SN OR... | Verze |
| Číslo | 1512060000 | Zásuvný konektor PCB plug in, řada kolíků, Rybiny k upevnění bloků, |
| objednávky | | Připojení pájením přetavením průchozím otvorem, 5.08 mm, Počet |
| GTIN (EAN) | 4008190040116 | pólů: 19, 90°, Pájecí kolík, délka (l): 3.2 mm, pocínované, Oranžová, |
| Množství | 20 ST | Box |

SL 5.08HC/180



Konektory samci v plastu vyztuženém skelnými vlákny s rovným směrem vývodu; optimalizováno pro pájení vlnou. Variantu s přírubou (F) lze přišroubovat na příslušný protikus nebo na obvodovou desku. Při použití verze s pájecí přírubou (LF) není k připojení k obvodové desce potřeba použít šroub navíc. To také chrání pájené spoje před mechanickým namáháním. Všechny konektory samce lze manuálně kódovat, nebo je lze objednat předem kódované. HC = Vysoký proud.

Všeobecné objednací údaje

| | | |
|------------|----------------------------|---|
| Typ | SL 5.08HC/19/180 3.2SN ... | Verze |
| Číslo | 1148480000 | Zásuvný konektor PCB plug in, řada kolíků, otevřená strana, Připojení |
| objednávky | | pájením přetavením průchozím otvorem, 5.08 mm, Počet pólů: 19, |
| GTIN (EAN) | 4032248934089 | 180°, Pájecí kolík, délka (l): 3.2 mm, pocínované, černá, Box |
| Množství | 20 ST | |
| Typ | SL 5.08HC/19/180 3.2SN ... | Verze |
| Číslo | 1146640000 | Zásuvný konektor PCB plug in, řada kolíků, otevřená strana, Připojení |
| objednávky | | pájením přetavením průchozím otvorem, 5.08 mm, Počet pólů: 19, |
| GTIN (EAN) | 4032248933662 | 180°, Pájecí kolík, délka (l): 3.2 mm, pocínované, Oranžová, Box |
| Množství | 20 ST | |

SL 5.08HC/180B

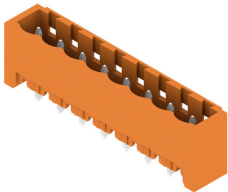


Konektory samci v plastu vyztuženém skelnými vlákny s rovným směrem vývodu; optimalizováno pro pájení vlnou. Variantu s přírubou (F) lze přišroubovat na příslušný protikus nebo na obvodovou desku. Při použití verze s pájecí přírubou (LF) není k připojení k obvodové desce potřeba použít šroub navíc. To také chrání pájené spoje před mechanickým namáháním. Všechny konektory samce lze manuálně kódovat, nebo je lze objednat předem kódované. HC = Vysoký proud.

Všeobecné objednací údaje

| | | |
|------------|----------------------------|---|
| Typ | SL 5.08HC/19/180B 3.2SN... | Verze |
| Číslo | 1149970000 | Zásuvný konektor PCB plug in, řada kolíků, Rybiny k upevnění bloků, |
| objednávky | | Připojení pájením přetavením průchozím otvorem, 5.08 mm, Počet |
| GTIN (EAN) | 4032248935321 | pólů: 19, 180°, Pájecí kolík, délka (l): 3.2 mm, pocínované, černá, Box |
| Množství | 20 ST | |
| Typ | SL 5.08HC/19/180B 3.2SN... | Verze |
| Číslo | 1147870000 | Zásuvný konektor PCB plug in, řada kolíků, Rybiny k upevnění bloků, |
| objednávky | | Připojení pájením přetavením průchozím otvorem, 5.08 mm, Počet |
| GTIN (EAN) | 4032248934546 | pólů: 19, 180°, Pájecí kolík, délka (l): 3.2 mm, pocínované, Oranžová, |
| Množství | 20 ST | Box |

SL 5.08HC/180G



Konektory samci v plastu vyztuženém skelnými vlákny s rovným směrem vývodu; optimalizováno pro pájení vlnou. Variantu s přírubou (F) lze přišroubovat na příslušný protikus nebo na obvodovou desku. Při použití verze s pájecí přírubou (LF) není k připojení k obvodové desce potřeba použít šroub navíc. To také chrání pájené spoje před mechanickým namáháním. Všechny konektory samce lze manuálně kódovat, nebo je lze objednat předem kódované. HC = Vysoký proud.

Všeobecné objednací údaje

| | | |
|------------|----------------------------|--|
| Typ | SL 5.08HC/19/180G 3.2SN... | Verze |
| Číslo | 1149200000 | Zásuvný konektor PCB plug in, řada kolíků, zavřená strana, Připojení |
| objednávky | | pájením přetavením průchozím otvorem, 5.08 mm, Počet pólů: |
| GTIN (EAN) | 4032248934928 | 180°, Pájecí kolík, délka (l): 3.2 mm, pocínované, černá, Box |
| Množství | 20 ST | |
| Typ | SL 5.08HC/19/180G 3.2SN... | Verze |
| Číslo | 1147110000 | Zásuvný konektor PCB plug in, řada kolíků, zavřená strana, Připojení |
| objednávky | | pájením přetavením průchozím otvorem, 5.08 mm, Počet pólů: 19, |
| GTIN (EAN) | 4032248934140 | 180°, Pájecí kolík, délka (l): 3.2 mm, pocínované, Oranžová, Box |
| Množství | 20 ST | |

BLL 5.08/19/90 3.2 SN OR BX

Weidmüller Interface GmbH & Co. KG
Klingenbergstraße 26
D-32758 Detmold
Germany

Protikus

www.weidmueller.com

SL 5.08HC/90

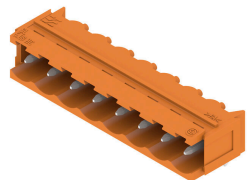


Konektory samci z plastu vyztuženého skelnými vlákny s 90° směrem vývodu; optimalizováno pro pájení vlnou. Variantu s přírubou (F) lze přišroubovat na příslušný protikus nebo na obvodovou desku. Při použití verze s pájecí přírubou (LF) není k připojení k obvodové desce potřeba použít šroub navíc. To také chrání pájené spoje před mechanickým namáháním. Všechny konektory samce lze manuálně kódovat, nebo je lze objednat předem kódované. HC = Vysoký proud.

Všeobecné objednací údaje

| | | |
|------------|----------------------------|---|
| Typ | SL 5.08HC/19/90 3.2SN B... | Verze |
| Číslo | 1155250000 | Zásuvný konektor PCB plug in, řada kolíků, otevřená strana, Připojení |
| objednávky | | pájením přetavením průchozím otvorem, 5.08 mm, Počet pólů: 19, |
| GTIN (EAN) | 4050118050646 | 90°, Pájecí kolík, délka (l): 3.2 mm, pocínované, černá, Box |
| Množství | 20 ST | |
| Typ | SL 5.08HC/19/90 3.2SN O... | Verze |
| Číslo | 1147100000 | Zásuvný konektor PCB plug in, řada kolíků, otevřená strana, Připojení |
| objednávky | | pájením přetavením průchozím otvorem, 5.08 mm, Počet pólů: 19, |
| GTIN (EAN) | 4050118051339 | 90°, Pájecí kolík, délka (l): 3.2 mm, pocínované, Oranžová, Box |
| Množství | 20 ST | |

SL 5.08HC/90B



Konektory samci z plastu vyztuženého skelnými vlákny s 90° směrem vývodu; optimalizováno pro pájení vlnou. Variantu s přírubou (F) lze přišroubovat na příslušný protikus nebo na obvodovou desku. Při použití verze s pájecí přírubou (LF) není k připojení k obvodové desce potřeba použít šroub navíc. To také chrání pájené spoje před mechanickým namáháním. Všechny konektory samce lze manuálně kódovat, nebo je lze objednat předem kódované. HC = Vysoký proud.

Všeobecné objednací údaje

| | | |
|------------|----------------------------|--|
| Typ | SL 5.08HC/19/90B 3.2SN ... | Verze |
| Číslo | 1155770000 | Zásuvný konektor PCB plug in, řada kolíků, Rybiny k upevnění bloků, |
| objednávky | | Připojení pájením přetavením průchozím otvorem, 5.08 mm, Počet |
| GTIN (EAN) | 4050118049985 | pólů: 19, 90°, Pájecí kolík, délka (l): 3.2 mm, pocínované, černá, Box |
| Množství | 20 ST | |
| Typ | SL 5.08HC/19/90B 3.2SN ... | Verze |
| Číslo | 1154950000 | Zásuvný konektor PCB plug in, řada kolíků, Rybiny k upevnění bloků, |
| objednávky | | Připojení pájením přetavením průchozím otvorem, 5.08 mm, Počet |
| GTIN (EAN) | 4050118050875 | pólů: 19, 90°, Pájecí kolík, délka (l): 3.2 mm, pocínované, Oranžová, |
| Množství | 20 ST | Box |

SLDV 5.08/180

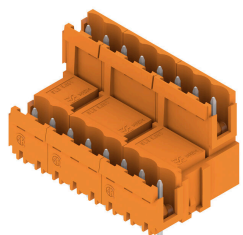


Konektory samci s délkou pájecích pinů optimalizovanou pro pájení vlnou. Tyto konektory samci mají místo na označení a lze je kódovat. HC = Vysoký proud.

Všeobecné objednací údaje

| | | |
|------------|----------------------------|---|
| Typ | SLD 5.08V/38/180 3.2SN ... | Verze |
| Číslo | 1725820000 | Zásuvný konektor PCB plug in, řada kolíků, otevřená strana, Připojení |
| objednávky | | pájením přetavením průchozím otvorem, 5.08 mm, Počet pólů: 38, |
| GTIN (EAN) | 4032248062119 | 180°, Pájecí kolík, délka (l): 3.2 mm, pocínované, Oranžová, Box |
| Množství | 10 ST | |

SLDV 5.08/180B

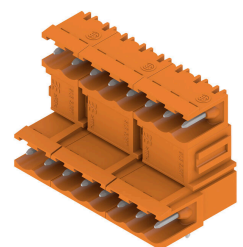


Konektory samci s délkou pájecích pinů optimalizovanou pro pájení vlnou. Tyto konektory samci mají místo na označení a lze je kódovat. HC = Vysoký proud.

Všeobecné objednací údaje

| | | |
|------------|----------------------------|--|
| Typ | SLD 5.08V/38/180B 3.2SN... | Verze |
| Číslo | 1726910000 | Zásuvný konektor PCB plug in, řada kolíků, Rybiny k upevnění bloků, |
| objednávky | | Připojení pájením přetavením průchozím otvorem, 5.08 mm, Počet |
| GTIN (EAN) | 4032248062805 | pólů: 38, 180°, Pájecí kolík, délka (l): 3.2 mm, pocínované, Oranžová, |
| Množství | 10 ST | Box |

SLDV 5.08/90



Konektory samci s délkou pájecích pinů optimalizovanou pro pájení vlnou. Tyto konektory samci mají místo na označení a lze je kódovat. HC = Vysoký proud.

BLL 5.08/19/90 3.2 SN OR BX

Weidmüller Interface GmbH & Co. KG
Klingenbergstraße 26
D-32758 Detmold
Germany

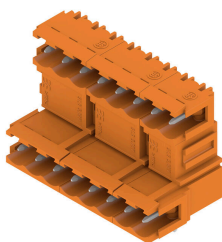
www.weidmueller.com

Protikus

Všeobecné objednávací údaje

| | | |
|------------|----------------------------|---|
| Typ | SLD 5.08V/38/90 3.2 SN ... | Verze |
| Číslo | 1725340000 | Zásuvný konektor PCB plug in, řada kolíků, otevřená strana, Připojení |
| objednávky | | pájením přetavením průchozím otvorem, 5.08 mm, Počet pólů: 38, |
| GTIN (EAN) | 4032248060740 | 90°, Pájecí kolík, délka (l): 3.2 mm, pocínované, Oranžová, Box |
| Množství | 10 ST | |

SLDV 5.08/90B

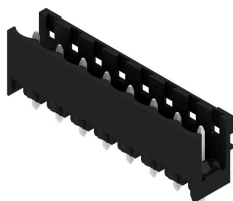


Konektory samci s délkou pájecích pinů optimalizovanou pro pájení vlnou. Tyto konektory samci mají místo na označení a lze je kódovat. HC = Vysoký proud.

Všeobecné objednávací údaje

| | | |
|------------|----------------------------|---|
| Typ | SLD 5.08V/38/90B 3.2 SN... | Verze |
| Číslo | 1726450000 | Zásuvný konektor PCB plug in, řada kolíků, Rybiny k upevnění bloků, |
| objednávky | | Připojení pájením přetavením průchozím otvorem, 5.08 mm, Počet |
| GTIN (EAN) | 4032248061426 | pólů: 38, 90°, Pájecí kolík, délka (l): 3.2 mm, pocínované, Oranžová, |
| Množství | 10 ST | Box |

SL-SMT 5.08/180 Box



Rovný, otevřený konektor samec odolný proti vysoké teplotě. Baleno v krabici nebo na pásce. Na pásce, s 1,5 mm pájecími piny, optimalizováno pro automatickou montáž. 3,2 mm pájecí hrot vhodný pro pájení přetavením a vlnou. Konektory samci nabízejí prostor pro označení a lze je kódovat. HC = Vysoký proud.

Všeobecné objednávací údaje

| | | |
|------------|----------------------------|---|
| Typ | SL-SMT 5.08HC/19/180 3.... | Verze |
| Číslo | 1838150000 | Zásuvný konektor PCB plug in, řada kolíků, otevřená strana, Připojení |
| objednávky | | pájením přetavením průchozím otvorem, 5.08 mm, Počet pólů: 19, |
| GTIN (EAN) | 4032248348213 | 180°, Pájecí kolík, délka (l): 3.2 mm, pocínované, černá, Box |
| Množství | 20 ST | |

BLL 5.08/19/90 3.2 SN OR BX

Weidmüller Interface GmbH & Co. KG
 Klingenbergstraße 26
 D-32758 Detmold
 Germany

Protikus

www.weidmueller.com

SL-SMT 5.08/180G Box



Konektor samec odolný proti vysoké teplotě, baleno v krabici nebo na pásce. Na pásce, s 1,5 mm pájecími piny, optimalizováno pro automatickou montáž. 3,2 mm pájecí hrot vhodný pro pájení přetavením a vlnou. Konektory samci nabízejí prostor pro označení a lze je kódovat. HC = Vysoký proud.

Všeobecné objednací údaje

| | | |
|------------|----------------------------|--|
| Typ | SL-SMT 5.08HC/19/180G 3... | Verze |
| Číslo | 1838380000 | Zásuvný konektor PCB plug in, řada kolíků, zavřená strana, Připojení |
| objednávky | | pájením přetavením průchozím otvorem, 5.08 mm, Počet pólů: 19, |
| GTIN (EAN) | 4032248348442 | 180°, Pájecí kolík, délka (l): 3.2 mm, pocínované, černá, Box |
| Množství | 20 ST | |

SL-SMT 5.08HC/90 Box



Otevřený konektor samec odolný proti vysoké teplotě, 90° zahnutý. Baleno v krabici nebo na pásce. Na pásce, s 1,5 mm pájecími piny, optimalizováno pro automatickou montáž. 3,2 mm pájecí hrot vhodný pro pájení přetavením a vlnou. Konektory samci nabízejí prostor pro označení a lze je kódovat. HC = Vysoký proud.

Všeobecné objednací údaje

| | | |
|------------|----------------------------|---|
| Typ | SL-SMT 5.08HC/19/90 1.5... | Verze |
| Číslo | 1774932001 | Zásuvný konektor PCB plug in, řada kolíků, otevřená strana, Připojení |
| objednávky | | pájením přetavením průchozím otvorem, 5.08 mm, Počet pólů: 19, |
| GTIN (EAN) | 4032248155965 | 90°, Pájecí kolík, délka (l): 1.5 mm, pocínované, černá, Box |
| Množství | 20 ST | |
| Typ | SL-SMT 5.08HC/19/90 3.2... | Verze |
| Číslo | 1780120000 | Zásuvný konektor PCB plug in, řada kolíků, otevřená strana, Připojení |
| objednávky | | pájením přetavením průchozím otvorem, 5.08 mm, Počet pólů: 19, |
| GTIN (EAN) | 4032248165445 | 90°, Pájecí kolík, délka (l): 3.2 mm, pocínované, černá, Box |
| Množství | 20 ST | |

BLL 5.08/19/90 3.2 SN OR BX

Weidmüller Interface GmbH & Co. KG
Klingenbergstraße 26
D-32758 Detmold
Germany

Protikus

www.weidmueller.com

SL-SMT 5.08HC/90G Box

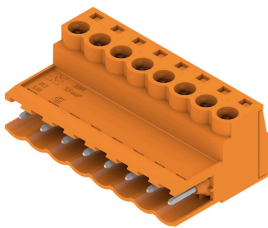


Konektor samec odolný proti vysoké teplotě, baleno v krabici nebo na pásce. Na pásce, s 1,5 mm pájecími piny, optimalizováno pro automatickou montáž. 3,2 mm pájecí hrot vhodný pro pájení přetavením a vlnou. Konektory samci nabízejí prostor pro označení a lze je kódovat. HC = Vysoký proud.

Všeobecné objednací údaje

| | | |
|------------|----------------------------|--|
| Typ | SL-SMT 5.08HC/19/90G 3... | Verze |
| Číslo | 1780350000 | Zásuvný konektor PCB plug in, řada kolíků, zavřená strana, Připojení |
| objednávky | | pájením přetavením průchozím otvorem, 5.08 mm, Počet pólů: 19, |
| GTIN (EAN) | 4032248165674 | 90°, Pájecí kolík, délka (l): 3.2 mm, pocínované, černá, Box |
| Množství | 20 ST | |

SLS 5.08/180 SN

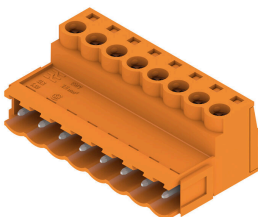


Konektory samci se šroubovým systémem připojení upínacím třmenem. Konektory samci poskytují prostor na označení a lze je kódovat.

Všeobecné objednací údaje

| | | |
|------------|----------------------------|--|
| Typ | SLS 5.08/19/180 SN OR BX | Verze |
| Číslo | 1644860000 | Zásuvný konektor PCB plug in, zástrčka, 5.08 mm, Počet pólů: 19, |
| objednávky | | 180°, Připojení s upínacím třmenem, Upínací rozsah, max. : 3.31 |
| GTIN (EAN) | 4008190284077 | mm², Box |
| Množství | 18 ST | |

SLS 5.08/180B



Konektory samci se šroubovým systémem připojení upínacím třmenem. Konektory samci poskytují prostor na označení a lze je kódovat.

Protikus

Všeobecné objednací údaje

| | | |
|---------------------|----------------------------|---|
| Typ | SLS 5.08/19/180B SN OR ... | Verze |
| Číslo objednávky | 1645170000 | Zásuvný konektor PCB plug in, zástrčka, 5.08 mm, Počet pólů: 19, 180°, Připojení s upínacím třmenem, Upínací rozsah, max. : 3.31 mm², Box |
| GTIN (EAN) | 4008190284381 | |
| Množství | 18 ST | |