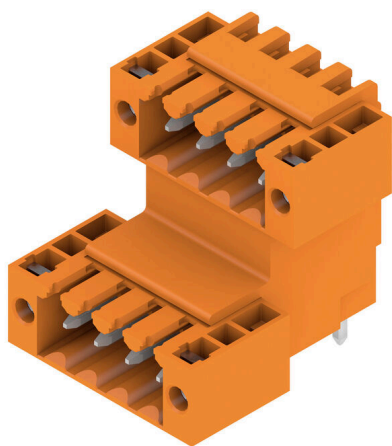


## SLD 3.50 V/08/90F 3.2 SN OR BX

**Weidmüller Interface GmbH & Co. KG**  
 Klingenbergstraße 26  
 D-32758 Detmold  
 Germany

www.weidmueller.com

### Obrázek výrobku



Dvouúrovňový střídavě uspořádaný konektor samec pro pájení vlnou s roztečí 3,50 mm. K dispozici v zavřené verzi a ve verzi s přírubou. Tyto konektory samci mají místo na označení a lze je kódovat.

### Všeobecné objednací údaje

|                  |   |
|------------------|---|
| Verze            | Zásuvný konektor PCB plug in, řada kolíků, Příruba, Připojení pájením přetavením průchozím otvorem, 3.50 mm, Počet pólů: 8, 90°, Pájecí kolík, délka (l): 3.2 mm, pocínované, Oranžová, Box |
| Číslo objednávky | <a href="#">1642380000</a>  |
| Typ              | SLD 3.50 V/08/90F 3.2 SN OR BX  |
| GTIN (EAN)       | 4008190280901   |
| Množství         | 50 items  |
| Údaje výrobku    | IEC: 200 V / 10.5 A<br>UL: 300 V / 8 A  |
| Balení           | Box   |

Datum vytvoření 17.03.2026 04:41:02 MEZ

## SLD 3.50 V/08/90F 3.2 SN OR BX

**Weidmüller Interface GmbH & Co. KG**  
Klingenbergstraße 26  
D-32758 Detmold  
Germany

www.weidmueller.com

## Technické údaje

### Osvědčení

Schválení



|                       |                        |
|-----------------------|------------------------|
| ROHS                  | Shoda                  |
| UL File Number Search | <a href="#">Web UL</a> |
| Č. osvědčení (UR)     | E60693                 |

### Rozměry a hmotnosti

|                              |             |                     |             |
|------------------------------|-------------|---------------------|-------------|
| Hloubka                      | 24.2 mm     | Hloubka (v palcích) | 0.9528 inch |
| Výška                        | 25.2 mm     | Výška (v palcích)   | 0.9921 inch |
| Nejvyšší nebo nejnižší verze | 22 mm       | Šířka               | 21 mm       |
| Šířka (v palcích)            | 0.8268 inch | Čistá hmotnost      | 5.67 g      |

### Shoda produktu s prostředím

|                               |                       |
|-------------------------------|-----------------------|
| Stav souladu se směrnicí RoHS | V souladu bez výjimky |
| REACH SVHC                    | Ne SVHC nad 0,1 wt%   |

### Balení

|           |          |           |           |
|-----------|----------|-----------|-----------|
| Balení    | Box      | Délka VPE | 136.00 mm |
| Šířka VPE | 94.00 mm | Výška VPE | 78.00 mm  |

### Parametry systému

|  |  |                     |  |
|--|--|---------------------|--|
| Skupina produktů                                       | OMNIMATE Signal - řada BL/SL 3,50  |                     |  |
| Typ připojení  | Připojení desky  |                     |  |
| Montáž na PCB desku                                    | Připojení pájením přetavením průchozím otvorem                                 |                     |  |
| Rozteč v mm (P)  | 3.50 mm  |                     |  |
| Rozteč v palcích (P)                                   | 0.138 "  |                     |  |
| Výstupní tvarovka                                      | 90°  |                     |  |
| Počet pólů   | 8  |                     |  |
| Počet pájených kolíků na pól                           | 1  |                     |  |
| Pájecí kolík, délka (l)                                | 3.2 mm   |                     |  |
| Tolerance délky pájecích pinů                          | 0 / -0.3 mm  |                     |  |
| Rozměry pájecích pinů                                  | d = 1,2 mm, Osmiúhlý   |                     |  |
| Rozměry pájecích pinů = d tolerance                    | 0 / -0,03 mm   |                     |  |
| Průměr otvoru pájecího oka (D)                         | 1.4 mm   |                     |  |
| Tolerance průměru otvoru pájecího oka (D)              | + 0,1 mm   |                     |  |
| L1 v mm  | 10.50 mm   |                     |  |
| L1 v palcích   | 0.413 "  |                     |  |
| Počet řad  | 2  |                     |  |
| Množství řady kolíků                                   | 2  |                     |  |
| Ochrana bezpečná proti dotyku dle normy DIN VDE 57 106 | Při zapojování bezpečné před dotykem prstů/ při odpojování bezpečný hřbet ruky |                     |  |
| Ochrana bezpečná proti dotyku dle normy DIN VDE 0470   | IP20 zapojené/ IP10 nezapojené   |                     |  |
| Objemový odpor   | ≤5 mΩ  |                     |  |
| Může být kódováno                                      | Ano  |                     |  |
| Zásuvná síla / pól, max.                               | 10 N   |                     |  |
| Tažná síla / pól, max.                                 | 8 N  |                     |  |
| Utahovací moment                                       | Typ krouticího momentu   | Montážní šroub, PCB |  |

## SLD 3.50 V/08/90F 3.2 SN OR BX

**Weidmüller Interface GmbH & Co. KG**  
Klingenbergstraße 26  
D-32758 Detmold  
Germany

www.weidmueller.com

## Technické údaje

|                     |                  |            |  |
|---------------------|------------------|------------|--|
| Informace o použití | Utahovací moment | min.       | 0.1 Nm                                 |
|                     |                  | max.       | 0.15 Nm                                |
|                     | Doporučený šroub | Číslo dílu | <a href="#">PTSC KA 2.2X4.5 WN1412</a> |

### Údaje o materiálu

|                                    |            |                                     |                                  |
|------------------------------------|------------|-------------------------------------|----------------------------------|
| Izolační materiál                  | PBT        | Barevný                             | Oranžová                         |
| Barevný graf (podobně)             | RAL 2000   | Skupina izolačního materiálu        | IIIa                             |
| Komparativní index sledování (CTI) | ≥ 200      | Moisture Level (MSL)                |                                  |
| Klasifikace hořlavosti UL 94       | V-0        | Materiál kontaktu                   | Slitina                          |
| Povrch kontaktu                    | pocínované | Struktura vrstev pájeného připojení | 2...3 μm Ni / 5...7 μm Sn glossy |
| Skladovací teplota, min.           | -40 °C     | Skladovací teplota, max.            | 70 °C                            |
| Provozní teplota, min.             | -50 °C     | Provozní teplota, max.              | 100 °C                           |
| Teplotní rozsah, instalace, min.   | -30 °C     | Teplotní rozsah, instalace, max.    | 100 °C                           |

### Jmenovité údaje podle IEC

|   |                        |   |                |
|---|------------------------|---|----------------|
| testováno podle normy   | IEC 60664-1, IEC 61984 | Jmenovitý proud, min. počet pólů (Tu=20 °C)                           | 10.5 A         |
| Jmenovitý proud, max. počet pólů (Tu=20 °C)                           | 8 A                    | Jmenovitý proud, min. počet pólů (Tu=40 °C)                           | 9 A            |
| Jmenovitý proud, max. počet pólů (Tu=40 °C)                           | 7 A                    | Jmenovité napětí pro třídu přepětí / stupeň znečištění II/2           | 200 V          |
| Jmenovité napětí pro třídu přepětí / stupeň znečištění III/2          | 160 V                  | Jmenovité napětí pro třídu přepětí / stupeň znečištění III/3          | 125 V          |
| Jmenovité impulzní napětí pro třídu přepětí / stupeň znečištění II/2  | 2.5 kV                 | Jmenovité impulzní napětí pro třídu přepětí / stupeň znečištění III/2 | 2.5 kV         |
| Jmenovité impulzní napětí pro třídu přepětí / stupeň znečištění III/3 | 2.5 kV                 | Krátkodobý odpor proti zkratovému proudu                              | 3 x 1 s s 80 A |

### Jmenovité údaje podle CSA

|  |  |  |                |
|--|--|--|----------------|
| Institut (CSA)                               | CSA  | Č. osvědčení (CSA)                           | 154685-1318353 |
| Jmenovité napětí (aplikační skupina B / CSA) | 300 V  | Jmenovité napětí (aplikační skupina D / CSA) | 300 V          |
| Jmenovitý proud (aplikační skupina B / CSA)  | 8 A  | Jmenovitý proud (aplikační skupina D / CSA)  | 8 A            |
| Odkaz na hodnoty pro schválení               | Specifikace jsou maximální hodnoty, podrobnosti viz příslušná certifikace. |  |                |

### Jmenovité údaje podle UL 1059

|  |  |  |        |
|--|--|--|--------|
| Institut (UR)                                    | UR   | Č. osvědčení (UR)                                | E60693 |
| Jmenovité napětí (aplikační skupina B / UL 1059) | 300 V  | Jmenovité napětí (aplikační skupina D / UL 1059) | 300 V  |
| Jmenovitý proud (aplikační skupina B / UL 1059)  | 8 A  | Jmenovitý proud (aplikační skupina D / UL 1059)  | 8 A    |
| Odkaz na hodnoty pro schválení                   | Specifikace jsou maximální hodnoty, podrobnosti viz příslušná certifikace. |  |        |

### Důležitá poznámka

IPC shoda  
Shoda: Produkty jsou vyvíjeny, vyráběny a dodávány v souladu s mezinárodními uznávanými standardy a normami a splňují zajištěné vlastnosti uvedené v datovém listu, respektive splňují dekorativní vlastnosti v souladu s IPC-A-610 „Třída 2“. Další nároky na produkty je možné vyhodnotit na požádání.

**Technické údaje****Poznámky**

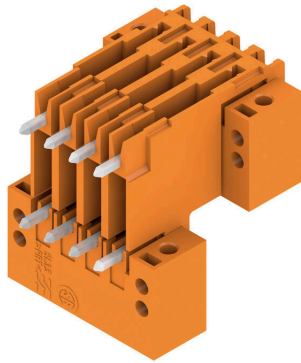
- Additional variants on request
- Gold-plated contact surfaces on request
- Rated current related to rated cross-section & min. No. of poles.
- P on drawing = pitch
- Rated data refer only to the component itself. Clearance and creepage distances to other components are to be designed in accordance with the relevant application standards.
- In accordance with IEC 61984, OMNIMATE-connectors are connectors without breaking capacity (COC). During designated use, connectors are not allowed to be engaged or disengaged when live or under load
- Long term storage of the product with average temperature of 50 °C and maximum humidity 70%, 36 months

**Klasifikace**

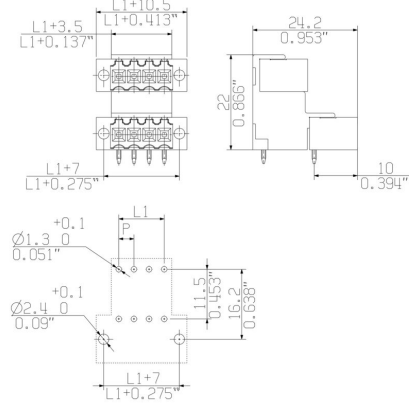
|             |             |             |             |
|-------------|-------------|-------------|-------------|
| ETIM 8.0    | EC002637    | ETIM 9.0    | EC002637    |
| ETIM 10.0   | EC002637    | ECLASS 14.0 | 27-46-02-01 |
| ECLASS 15.0 | 27-46-02-01 |             |             |

# Nákresy

## Obrázek výrobku



## Dimensional drawing



## Příslušenství

## Kódovací prvky



Připojuje pouze to, co má být připojeno: správné připojení na správném místě.

Kódovací prvky a blokovací zařízení jasně přiřazují připojovací prvky během výrobního procesu a provozu. Kódovací prvky a blokovací zařízení se vkládají před montáží nebo během fáze osazování kabelu. Alternativa společnosti Weidmüller online konfigurace pomocí konfigurátoru variant pro okódování před dodávkou. Nesprávná instalace na obvodové desce a nesprávné zapojení připojovacích prvků už není možné. Výhoda: žádné řešení problémů při výrobě a žádné provozní chyby u uživatele.

## Všeobecné objednávací údaje

|            |                            |   |
|------------|----------------------------|---|
| Typ        | BL SL 3.5 KO OR            | Verze   |
| Číslo      | <a href="#">1693430000</a> | Zásuvný konektor PCB plug in, Příslušenství, Kódovací prvek,        |
| objednávky |                            | Oranžová, Počet pólů: 1   |
| GTIN (EAN) | 4008190867447              |   |
| Množství   | 100 ST                     |   |
| Typ        | BL SL 3.5 KO SW            | Verze   |
| Číslo      | <a href="#">1610100000</a> | Zásuvný konektor PCB plug in, Příslušenství, Kódovací prvek, černá, |
| objednávky |                            | Počet pólů: 1   |
| GTIN (EAN) | 4008190187637              |   |
| Množství   | 100 ST                     |   |

## Další příslušenství



Při vytváření perfektního řešení není žádná úloha příliš malá.

Připojení je jen jedna část celkového procesu. V aplikacích, kde je potřeba testovat, seskupovat nebo oddělovat potenciály jsou drobné detaily často klíčem k dokonalému řešení.

Systém není systémem bez těchto malých, ale užitečných detailů:

- Testovací zástrčky - zajišťují spolehlivé snímání z diagnostických zásuvek
- Propojky - zajišťují stabilní kontakt pro rozvod elektřiny přímo u připojení
- Předělovací prvky - rozdělení velkého množství konektorů samců do více oddělených kanálů konektorů samic
- Zámky a přichytky - volitelné připínací připojení odolné proti vibracím nebo montáž pro konektory samce a samice

Souběžně s výrobním procesem a aplikací - více příslušenství = méně práce

## Všeobecné objednávací údaje

|            |                            |  |
|------------|----------------------------|--|
| Typ        | PTSC KA 2.2X4.5 WN1412     | Verze  |
| Číslo      | <a href="#">1610740000</a> | Zásuvný konektor PCB plug in, Příslušenství, Montážní šroub, Počet |
| objednávky |                            | pólů: 1  |
| GTIN (EAN) | 4008190039523              |  |
| Množství   | 100 ST                     |  |