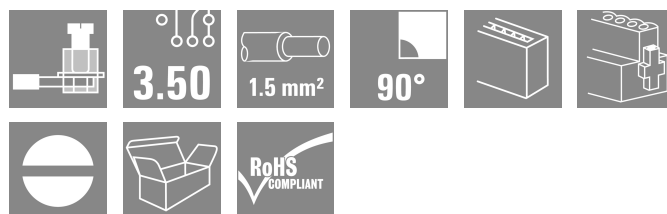


BL 3.50/05/90F SN BK BX

Weidmüller Interface GmbH & Co. KG
 Klingenbergstraße 26
 D-32758 Detmold
 Germany

www.weidmueller.com

Obrázek výrobku



Konektory samice se systémem připojení upínacím třmenem s roztečí 3,50 mm. Mají místo na označení a lze je kódovat.

Všeobecné objednací údaje

| | |
|------------------|--|
| Verze | Zásuvný konektor PCB plug in, zdířka, 3.50 mm, Počet pólů: 5, 90°, Připojení s upínacím třmenem, Upínací rozsah, max. : 1.5 mm², Box |
| Číslo objednávky | 1639270000 |
| Typ | BL 3.50/05/90F SN BK BX |
| GTIN (EAN) | 4008190276812 |
| Množství | 72 items |
| Údaje výrobku | IEC: 320 V / 12 A / 0.2 - 1.5 mm² UL: 300 V / 8 A / AWG 28 - AWG 14 |
| Balení | Box |

Technické údaje

www.weidmueller.com

Osvědčení

Schválení



| | |
|-----------------------|------------------------|
| ROHS | Shoda |
| UL File Number Search | Web UL |
| Č. osvědčení (UR) | E60693 |

Rozměry a hmotnosti

| | | | |
|----------------|----------|---------------------|-------------|
| Hloubka | 22.45 mm | Hloubka (v palcích) | 0.8839 inch |
| Výška | 12 mm | Výška (v palcích) | 0.4724 inch |
| Šířka | 24.5 mm | Šířka (v palcích) | 0.9646 inch |
| Čistá hmotnost | 3.89 g | | |

Shoda produktu s prostředím

| | |
|-------------------------------|----------------------------------|
| Stav souladu se směrnicí RoHS | V souladu bez výjimky |
| REACH SVHC | Ne SVHC nad 0,1 wt% |
| Uhlíková stopa výrobku | Kolébka k bráně 0,318 kg CO2 eq. |

Systémové parametry

| | | | |
|--|-----------------------------------|------------------|--------------|
| Skupina produktů | OMNIMATE Signal - řada BL/SL 3,50 | | |
| Typ připojení | Připojení v provozu | | |
| Metoda připojení vodiče | Připojení s upínacím třmenem | | |
| Rozteč v mm (P) | 3.50 mm | | |
| Rozteč v palcích (P) | 0.138 " | | |
| Směr výstupu vodiče | 90° | | |
| Počet pólů | 5 | | |
| L1 v mm | 14.00 mm | | |
| L1 v palcích | 0.551 " | | |
| Počet řad | 1 | | |
| Množství řady kolíků | 1 | | |
| Jmenovitý průřez | 1.5 mm ² | | |
| Ochrana bezpečná proti dotyku dle normy DIN VDE 57 106 | Bezpečné před dotykem prstů | | |
| Ochrana bezpečná proti dotyku dle normy DIN VDE 0470 | IP20 zapojené/ IP10 nezapojené | | |
| Stupeň krytí | IP20, plně nainstalované | | |
| Objemový odpor | ≤5 mΩ | | |
| Může být kódováno | Ano | | |
| Délka odizolování | 6 mm | | |
| Svěrný šroub | M 2 | | |
| Hrot šroubováku | 0,4 x 2,5 | | |
| Standard hrotu šroubováku | DIN 5264 | | |
| Cykly zapojování | 25 | | |
| Zásuvná síla / pól, max. | 7 N | | |
| Tažná síla / pól, max. | 5 N | | |
| Utahovací moment | Typ krouticího momentu | Připojení vodiče | |
| | Informace o použití | Utahovací moment | min. 0.2 Nm |
| | | | max. 0.25 Nm |
| | Typ krouticího momentu | Příruba šroubu | |
| Informace o použití | Utahovací moment | min. 0.15 Nm | |
| | | max. 0.2 Nm | |

Technické údaje

Balení

| | | | |
|-----------|----------|-----------|-----------|
| Balení | Box | Délka VPE | 118.00 mm |
| Šířka VPE | 78.00 mm | Výška VPE | 51.00 mm |

Typové testy

| | | | | |
|---------------------------------------|--|--|-------------------------------------|--|
| Test: Trvanlivost značení | Standard | DIN EN 61984 část 7.3.2 / 09.02 vzor převzatý z DIN EN 60068-2-70 / 07.96 | | |
| | Test | označení původu, identifikace typu, označení schválení SEV, označení schválení CSA | | |
| | Vyhodnocení | k dispozici | | |
| | Test | trvanlivost | | |
| Test: Nezapojení (není vyměnitelnost) | Vyhodnocení | vyhovělo | | |
| | Standard | DIN EN 61984, část 6.3 a 6.9.1 / 09.02, DIN IEC 60512, část 7, oddíl 5 / 05.94 | | |
| | Test | otočeno o 180° s kódovými prvky | | |
| Test: průřez připojitelný svorkami | Vyhodnocení | vyhovělo | | |
| | Standard | DIN EN 60999-1, část 7 a 9.1 / 12.00, DIN EN 60947-1, oddíl 8.2.4.5.1 / 12.99 | | |
| | Typ vodiče | Typ vodiče a průřez vodiče | pevný 0,2 mm ² | |
| | | Typ vodiče a průřez vodiče | splétaný 0,2 mm ² | |
| | | Typ vodiče a průřez vodiče | pevný 1,5 mm ² | |
| | | Typ vodiče a průřez vodiče | splétaný 1,5 mm ² | |
| | | Typ vodiče a průřez vodiče | AWG 28/1 | |
| | | Typ vodiče a průřez vodiče | AWG 28/19 | |
| | | Typ vodiče a průřez vodiče | AWG 16/1 | |
| | Typ vodiče a průřez vodiče | AWG 16/19 | | |
| | Vyhodnocení | vyhovělo | | |
| | Test poškození a náhodného uvolnění vodičů | Standard | DIN EN 60999-1, oddíl 9.4 / 12.00 | |
| | | Požadavek | 0,2 kg | |
| Typ vodiče | | Typ vodiče a průřez vodiče | AWG 28/1 | |
| | | Typ vodiče a průřez vodiče | AWG 28/19 | |
| Vyhodnocení | | vyhovělo | | |
| Požadavek | | 0,3 kg | | |
| Typ vodiče | | Typ vodiče a průřez vodiče | 2 × AWG 24/1 | |
| | | Typ vodiče a průřez vodiče | 2 × AWG 24/19 s vodičovou koncovkou | |
| Vyhodnocení | vyhovělo | | | |
| Požadavek | 0,4 kg | | | |
| Typ vodiče | Typ vodiče a průřez vodiče | pevný 1,5 mm ² | | |
| | Typ vodiče a průřez vodiče | splétaný 1,5 mm ² | | |
| | Typ vodiče a průřez vodiče | AWG 16/7 | | |
| Vyhodnocení | vyhovělo | | | |
| Test vytažení | Standard | DIN EN 60999-1, oddíl 9.5 / 12.00 | | |
| | Požadavek | ≥5 N | | |

Technické údaje

| | | |
|-------------|----------------------------|-------------------------------------|
| Typ vodiče | Typ vodiče a průřez vodiče | AWG 28/1 |
| | Typ vodiče a průřez vodiče | AWG 28/19 |
| Vyhodnocení | vyhovělo | |
| Požadavek | ≥10 N | |
| Typ vodiče | Typ vodiče a průřez vodiče | 2 × AWG 24/1 |
| | Typ vodiče a průřez vodiče | 2 × AWG 24/19 s vodičovou koncovkou |
| Vyhodnocení | vyhovělo | |
| Požadavek | ≥40 N | |
| Typ vodiče | Typ vodiče a průřez vodiče | H05V-U1,5 |
| | Typ vodiče a průřez vodiče | H05V-K1,5 |
| | Typ vodiče a průřez vodiče | AWG 16/7 |
| Vyhodnocení | vyhovělo | |

Údaje o materiálu

| | | | |
|-------------------------------------|----------------------------|----------------------------------|------------|
| Izolační materiál | PBT | Barevný | černá |
| Barevný graf (podobné) | RAL 9011 | Skupina izolačního materiálu | IIIa |
| Komparativní index sledování (CTI) | ≥ 200 | Odpor izolace | ≥ 108 Ω |
| Moisture Level (MSL) | | Klasifikace hořlavosti UL 94 | V-0 |
| Materiál kontaktu | Slitina | Povrch kontaktu | pocínované |
| Struktura vrstev kontaktu konektoru | 4...8 μm Sn hot-dip tinned | Skladovací teplota, min. | -40 °C |
| Skladovací teplota, max. | 70 °C | Provozní teplota, min. | -50 °C |
| Provozní teplota, max. | 100 °C | Teplotní rozsah, instalace, min. | -30 °C |
| Teplotní rozsah, instalace, max. | 100 °C | | |

Vodiče vhodné k připojení

| | | | |
|---|-------------------------|------------------------------------|----------------------------|
| Upínací rozsah, min. | 0.08 mm ² | | |
| Upínací rozsah, max. | 1.5 mm ² | | |
| Průřez propojení AWG, min. | AWG 28 | | |
| Průřez propojení AWG, max. | AWG 14 | | |
| Pevné, min. H05(07) V-U | 0.2 mm ² | | |
| Pevné, max. H05(07) V-U | 1.5 mm ² | | |
| Pružné, min. H05(07) V-K | 0.2 mm ² | | |
| Pružné, max. H05(07) V-K | 1.5 mm ² | | |
| dutinkou s plastovým límcem, , DIN 46228 pt 4, min. | 0.2 mm ² | | |
| dutinkou s plastovým límcem, DIN 46228 pt 4, max. | 1.5 mm ² | | |
| s vodičem a dutinkou, DIN 46228 pt 1, min. | 0.2 mm ² | | |
| s vodičem a dutinkou, DIN 46228 pt 1, max. | 1.5 mm ² | | |
| Zasuňte měřič v souladu s EN 60999 a x b; ø | 2.4 mm x 1,5 mm | | |
| Upínatelný vodič | Průřez připojení vodiče | Typ | zapojeno tenkým vodičem |
| | | jmen. | 0.5 mm ² |
| | vodičová koncovka | Délka odizolování | jmen. 8 mm |
| | | Doporučená dutinka na konci vodiče | H0.5/12 OR |
| | | Délka odizolování | jmen. 6 mm |

Technické údaje

www.weidmueller.com

| | | |
|-------------------------|------------------------------------|------------------------------|
| | Doporučená dutinka na konci vodiče | H0,5/6 |
| Průřez připojení vodiče | Typ | zapojeno tenkým vodičem |
| | jmen. | 0.75 mm ² |
| vodičová koncovka | Délka odizolování | jmen. 8 mm |
| | Doporučená dutinka na konci vodiče | H0,75/12 W |
| | Délka odizolování | jmen. 6 mm |
| | Doporučená dutinka na konci vodiče | H0,75/6 |
| Průřez připojení vodiče | Typ | zapojeno tenkým vodičem |
| | jmen. | 1 mm ² |
| vodičová koncovka | Délka odizolování | jmen. 8 mm |
| | Doporučená dutinka na konci vodiče | H1,0/12 GE |
| | Délka odizolování | jmen. 6 mm |
| | Doporučená dutinka na konci vodiče | H1,0/6 |
| Průřez připojení vodiče | Typ | zapojeno tenkým vodičem |
| | jmen. | 0.25 mm ² |
| vodičová koncovka | Délka odizolování | jmen. 8 mm |
| | Doporučená dutinka na konci vodiče | H0,25/10 HBL |
| | Délka odizolování | jmen. 5 mm |
| | Doporučená dutinka na konci vodiče | H0,25/5 |
| Průřez připojení vodiče | Typ | zapojeno tenkým vodičem |
| | jmen. | 0.34 mm ² |
| vodičová koncovka | Délka odizolování | jmen. 8 mm |
| | Doporučená dutinka na konci vodiče | H0,34/10 TK |

Referenční text Vnější průměr plastové objímky by neměl být větší než rozteč (P). Délka koncovek se vybírá v závislosti na produktu a jmenovitém napětí.

Jmenovité údaje podle IEC

| | | | |
|---|------------------------|---|------------------|
| testováno podle normy | IEC 60664-1, IEC 61984 | Jmenovitý proud, min. počet pólů (Tu=20 °C) | 12 A |
| Jmenovitý proud, max. počet pólů (Tu=20 °C) | 10 A | Jmenovitý proud, min. počet pólů (Tu=40 °C) | 10 A |
| Jmenovitý proud, max. počet pólů (Tu=40 °C) | 8 A | Jmenovité napětí pro třídu přepětí / stupeň znečištění II/2 | 320 V |
| Jmenovité napětí pro třídu přepětí / stupeň znečištění III/2 | 160 V | Jmenovité napětí pro třídu přepětí / stupeň znečištění III/3 | 160 V |
| Jmenovité impulzní napětí pro třídu přepětí / stupeň znečištění II/2 | 2.5 kV | Jmenovité impulzní napětí pro třídu přepětí / stupeň znečištění III/2 | 2.5 kV |
| Jmenovité impulzní napětí pro třídu přepětí / stupeň znečištění III/3 | 2.5 kV | Krátkodobý odpor proti zkratovému proudu | 3 x 1 s se 100 A |

Jmenovité údaje podle CSA

| | | | |
|--|--------|--|----------------|
| Institut (CSA) | CSA | Č. osvědčení (CSA) | 154685-1318353 |
| Jmenovité napětí (aplikační skupina B / CSA) | 300 V | Jmenovité napětí (aplikační skupina D / CSA) | 300 V |
| Jmenovitý proud (aplikační skupina B / CSA) | 10 A | Jmenovitý proud (aplikační skupina D / CSA) | 10 A |
| Průřez vodiče AWG, min. | AWG 28 | Průřez vodiče AWG, max. | AWG 14 |

Technické údaje

www.weidmueller.com

Odkaz na hodnoty pro schválení Specifikace jsou maximální hodnoty, podrobnosti viz příslušná certifikace.

Jmenovité údaje podle UL 1059

| | | | |
|--|--|--|--------|
| Institut (UR) | UR | Č. osvědčení (UR) | E60693 |
| Jmenovité napětí (aplikační skupina B / UL 1059) | 300 V | Jmenovité napětí (aplikační skupina D / UL 1059) | 300 V |
| Jmenovitý proud (aplikační skupina B / UL 1059) | 8 A | Jmenovitý proud (aplikační skupina D / UL 1059) | 8 A |
| Průřez vodiče, AWG, min. | AWG 28 | Průřez vodiče, AWG, max. | AWG 14 |
| Odkaz na hodnoty pro schválení | Specifikace jsou maximální hodnoty, podrobnosti viz příslušná certifikace. | | |

Důležitá poznámka

| | |
|-----------|--|
| IPC shoda | Shoda: Produkty jsou vyvíjeny, vyráběny a dodávány v souladu s mezinárodními uznávanými standardy a normami a splňují zajištěné vlastnosti uvedené v datovém listu, respektive splňují dekorativní vlastnosti v souladu s IPC-A-610 „Třída 2“. Další nároky na produkty je možné vyhodnotit na požádání. |
| Poznámky | <ul style="list-style-type: none"> • Additional variants on request • Gold-plated contact surfaces on request • Max. outer diameter of the conductor: 2.9 mm • Max. outer diameter of the conductor: 2.9 mm • Wire end ferrule without plastic collar to DIN 46228/1 • Wire end ferrule with plastic collar to DIN 46228/4 • P on drawing = pitch • Rated data refer only to the component itself. Clearance and creepage distances to other components are to be designed in accordance with the relevant application standards. • In accordance with IEC 61984, OMNIMATE-connectors are connectors without breaking capacity (COC). During designated use, connectors are not allowed to be engaged or disengaged when live or under load • Long term storage of the product with average temperature of 50 °C and maximum humidity 70%, 36 months |

Klasifikace

| | | | |
|-------------|-------------|-------------|-------------|
| ETIM 8.0 | EC002638 | ETIM 9.0 | EC002638 |
| ETIM 10.0 | EC002638 | ECLASS 14.0 | 27-46-02-02 |
| ECLASS 15.0 | 27-46-02-02 | | |

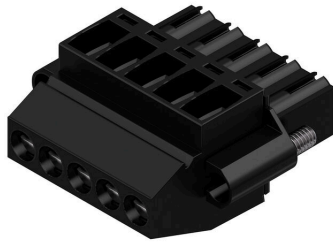
BL 3.50/05/90F SN BK BX

Weidmüller Interface GmbH & Co. KG
 Klingenbergstraße 26
 D-32758 Detmold
 Germany

www.weidmueller.com

Nákresy

Obrázek výrobku



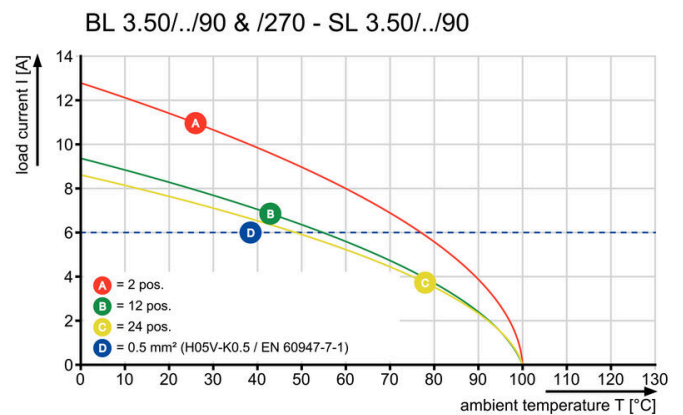
Dimensional drawing



Graph



Graph



Kódovací prvky



Připojuje pouze to, co má být připojeno: správné připojení na správném místě.

Kódovací prvky a blokovací zařízení jasně přiřazují připojovací prvky během výrobního procesu a provozu. Kódovací prvky a blokovací zařízení se vkládají před montáží nebo během fáze osazování kabelu. Alternativa společnosti Weidmüller online konfigurace pomocí konfigurátoru variant pro okódování před dodávkou. Nesprávná instalace na obvodové desce a nesprávné zapojení připojovacích prvků už není možné. Výhoda: žádné řešení problémů při výrobě a žádné provozní chyby u uživatele.

Všeobecné objednávací údaje

| | | |
|------------|----------------------------|---|
| Typ | BL SL 3.5 KO OR | Verze |
| Číslo | 1693430000 | Zásuvný konektor PCB plug in, Příslušenství, Kódovací prvek, |
| objednávky | | Oranžová, Počet pólů: 1 |
| GTIN (EAN) | 4008190867447 | |
| Množství | 100 ST | |
| Typ | BL SL 3.5 KO SW | Verze |
| Číslo | 1610100000 | Zásuvný konektor PCB plug in, Příslušenství, Kódovací prvek, černá, |
| objednávky | | Počet pólů: 1 |
| GTIN (EAN) | 4008190187637 | |
| Množství | 100 ST | |

BL 3.50/05/90F SN BK BX

Weidmüller Interface GmbH & Co. KG
 Klingenbergstraße 26
 D-32758 Detmold
 Germany

Protikus

www.weidmueller.com

SLD 3.50/90



Dvouúrovňový konektor samec pro pájení vlnou s roztečí 3,50 mm Tento konektor je k dispozici v otevřené verzi, zavřené verzi a verzi s přírubou. Tyto konektory samci mají místo na označení a lze je kódovat. Baleno v kartonové krabici.

Všeobecné objednací údaje

| | | |
|------------|----------------------------|---|
| Typ | SLD 3.50/10/90 3.2SN OR... | Verze |
| Číslo | 1633380000 | Zásuvný konektor PCB plug in, řada kolíků, otevřená strana, Připojení |
| objednávky | | pájením přetavením průchozím otvorem, 3.50 mm, Počet pólů: 10, |
| GTIN (EAN) | 4008190257835 | 90°, Pájecí kolík, délka (l): 3.2 mm, pocínované, Oranžová, Box |
| Množství | 50 ST | |

SLD 3.50/90G



Dvouúrovňový konektor samec pro pájení vlnou s roztečí 3,50 mm Tento konektor je k dispozici v otevřené verzi, zavřené verzi a verzi s přírubou. Tyto konektory samci mají místo na označení a lze je kódovat. Baleno v kartonové krabici.

Všeobecné objednací údaje

| | | |
|------------|----------------------------|--|
| Typ | SLD 3.50/10/90G 3.2SN O... | Verze |
| Číslo | 1633610000 | Zásuvný konektor PCB plug in, řada kolíků, zavřená strana, Připojení |
| objednávky | | pájením přetavením průchozím otvorem, 3.50 mm, Počet pólů: 10, |
| GTIN (EAN) | 4008190258061 | 90°, Pájecí kolík, délka (l): 3.2 mm, pocínované, Oranžová, Box |
| Množství | 50 ST | |
| Typ | SLD 3.50/10/90G 4.5SN B... | Verze |
| Číslo | 1634300000 | Zásuvný konektor PCB plug in, řada kolíků, zavřená strana, Připojení |
| objednávky | | pájením přetavením průchozím otvorem, 3.50 mm, Počet pólů: 10, |
| GTIN (EAN) | 4008190258757 | 90°, Pájecí kolík, délka (l): 4.5 mm, pocínované, černá, Box |
| Množství | 50 ST | |

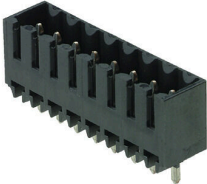
BL 3.50/05/90F SN BK BX

Weidmüller Interface GmbH & Co. KG
Klingenbergstraße 26
D-32758 Detmold
Germany

Protikus

www.weidmueller.com

SL-SMT 3.5/180G Box



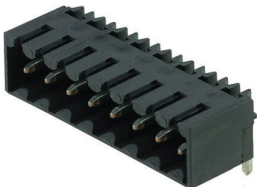
Konektor samec odolný proti vysokým teplotám, rozteč 3,50 mm.

- Směr připojení paralelní (90°), rovný (180°) nebo zahnutý (135°) vzhledem k DPS
- Varianty krytů: zavřená strana (G), šroubová příruba (F), pájecí příruba (LF) nebo připínací pájecí příruba (RF)
- Optimalizováno pro zpracování SMT
- Délka pinu 3,2 mm univerzální pro všechny metody pájení
- Délka pinu 1,5 mm optimalizována pro metody pájení přetavením
- Baleno v krabici (BX) nebo jako pás na kotouči (RL)
- Konektor samec lze kódovat

Všeobecné objednací údaje

| | | |
|------------|----------------------------|--|
| Typ | SL-SMT 3.50/05/180G 1.5... | Verze |
| Číslo | 1753012001 | Zásuvný konektor PCB plug in, řada kolíků, zavřená strana, Připojení |
| objednávky | | pájením přetavením průchozím otvorem, 3.50 mm, Počet pólů: 5, |
| GTIN (EAN) | 4032248130900 | 180°, Pájecí kolík, délka (l): 1.5 mm, pocínované, černá, Box |
| Množství | 50 ST | |

SL-SMT 3.5/90G Box



Konektor samec odolný proti vysokým teplotám, rozteč 3,50 mm.

- Směr připojení paralelní (90°), rovný (180°) nebo zahnutý (135°) vzhledem k DPS
- Varianty krytů: zavřená strana (G), šroubová příruba (F), pájecí příruba (LF) nebo připínací pájecí příruba (RF)
- Optimalizováno pro zpracování SMT
- Délka pinu 3,2 mm univerzální pro všechny metody pájení
- Délka pinu 1,5 mm optimalizována pro metody pájení přetavením
- Baleno v krabici (BX) nebo jako pás na kotouči (RL)
- Konektor samec lze kódovat

Všeobecné objednací údaje

| | | |
|------------|----------------------------|--|
| Typ | SL-SMT 3.50/05/90G 1.5S... | Verze |
| Číslo | 1761572001 | Zásuvný konektor PCB plug in, řada kolíků, zavřená strana, Připojení |
| objednávky | | pájením přetavením průchozím otvorem, 3.50 mm, Počet pólů: 5, 90°, |
| GTIN (EAN) | 4032248132065 | Pájecí kolík, délka (l): 1.5 mm, pocínované, černá, Box |
| Množství | 50 ST | |

BL 3.50/05/90F SN BK BX

Weidmüller Interface GmbH & Co. KG
Klingenbergstraße 26
D-32758 Detmold
Germany

Protikus

www.weidmueller.com

SL 3.50/90G



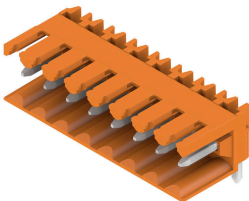
Konektory samci pro pájení vlnou s roztečí 3,50 mm

- Směr zapojení je paralelní (90°), rovný (180°) nebo zahnutý (135°) vůči DPS
- Varianty krytů: šroubová příruba (F)
- Baleno v kartonové krabici (BX)
- Konektor samec lze kódovat

Všeobecné objednací údaje

| | | |
|------------|----------------------------|--|
| Typ | SL 3.50/05/90G 3.2SN BK... | Verze |
| Číslo | 1763000000 | Zásuvný konektor PCB plug in, řada kolíků, zavřená strana, Připojení |
| objednávky | | pájením přetavením průchozím otvorem, 3.50 mm, Počet pólů: 5, 90°, |
| GTIN (EAN) | 4032248049363 | Pájecí kolík, délka (l): 3.2 mm, pocínované, černá, Box |
| Množství | 50 ST | |

SL 3.50/90



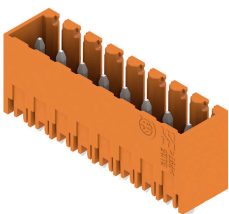
Konektory samci pro pájení vlnou s roztečí 3,50 mm

- Směr zapojení je paralelní (90°), rovný (180°) nebo zahnutý (135°) vůči DPS
- Varianty krytů: šroubová příruba (F)
- Baleno v kartonové krabici (BX)
- Konektor samec lze kódovat

Všeobecné objednací údaje

| | | |
|------------|----------------------------|---|
| Typ | SL 3.50/05/90 3.2SN OR ... | Verze |
| Číslo | 1597240000 | Zásuvný konektor PCB plug in, řada kolíků, otevřená strana, Připojení |
| objednávky | | pájením přetavením průchozím otvorem, 3.50 mm, Počet pólů: 5, 90°, |
| GTIN (EAN) | 4008190055776 | Pájecí kolík, délka (l): 3.2 mm, pocínované, Oranžová, Box |
| Množství | 50 ST | |

SL 3.50/180G



Konektory samci pro pájení vlnou s roztečí 3,50 mm

- Směr zapojení je paralelní (90°), rovný (180°) nebo zahnutý (135°) vůči DPS
- Varianty krytů: šroubová příruba (F)
- Baleno v kartonové krabici (BX)
- Konektor samec lze kódovat

BL 3.50/05/90F SN BK BX

Weidmüller Interface GmbH & Co. KG
Klingenbergstraße 26
D-32758 Detmold
Germany

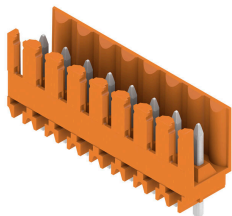
www.weidmueller.com

Protikus

Všeobecné objednací údaje

| | | |
|------------|----------------------------|--|
| Typ | SL 3.50/05/180G 3.2SN O... | Verze |
| Číslo | 1604500000 | Zásuvný konektor PCB plug in, řada kolíků, zavřená strana, Připojení |
| objednávky | | pájením přetavením průchozím otvorem, 3.50 mm, Počet pólů: 5, |
| GTIN (EAN) | 4008190066871 | 180°, Pájecí kolík, délka (l): 3.2 mm, pocínované, Oranžová, Box |
| Množství | 50 ST | |
| Typ | SL 3.50/05/180G 4.5SN O... | Verze |
| Číslo | 1604650000 | Zásuvný konektor PCB plug in, řada kolíků, zavřená strana, Připojení |
| objednávky | | pájením přetavením průchozím otvorem, 3.50 mm, Počet pólů: 5, |
| GTIN (EAN) | 4008190128074 | 180°, Pájecí kolík, délka (l): 4.5 mm, pocínované, Oranžová, Box |
| Množství | 50 ST | |

SL 3.50/180



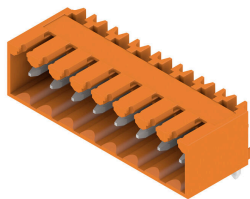
Konektory samci pro pájení vlnou s roztečí 3,50 mm

- Směr zapojení je paralelní (90°), rovný (180°) nebo zahnutý (135°) vůči DPS
- Varianty krytů: šroubová příruba (F)
- Baleno v kartonové krabici (BX)
- Konektor samec lze kódovat

Všeobecné objednací údaje

| | | |
|------------|----------------------------|---|
| Typ | SL 3.50/05/180 3.2SN OR... | Verze |
| Číslo | 1604800000 | Zásuvný konektor PCB plug in, řada kolíků, otevřená strana, Připojení |
| objednávky | | pájením přetavením průchozím otvorem, 3.50 mm, Počet pólů: 5, |
| GTIN (EAN) | 4008190005092 | 180°, Pájecí kolík, délka (l): 3.2 mm, pocínované, Oranžová, Box |
| Množství | 50 ST | |

SL 3.50/90G



Konektory samci pro pájení vlnou s roztečí 3,50 mm

- Směr zapojení je paralelní (90°), rovný (180°) nebo zahnutý (135°) vůči DPS
- Varianty krytů: šroubová příruba (F)
- Baleno v kartonové krabici (BX)
- Konektor samec lze kódovat

Všeobecné objednací údaje

| | | |
|------------|----------------------------|--|
| Typ | SL 3.50/05/90G 3.2SN OR... | Verze |
| Číslo | 1605100000 | Zásuvný konektor PCB plug in, řada kolíků, zavřená strana, Připojení |
| objednávky | | pájením přetavením průchozím otvorem, 3.50 mm, Počet pólů: 5, 90°, |
| GTIN (EAN) | 4008190102609 | Pájecí kolík, délka (l): 3.2 mm, pocínované, Oranžová, Box |
| Množství | 50 ST | |

BL 3.50/05/90F SN BK BX

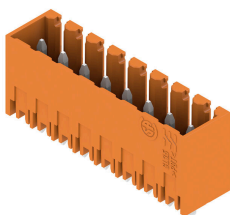
Weidmüller Interface GmbH & Co. KG
Klingenbergstraße 26
D-32758 Detmold
Germany

www.weidmueller.com

Protikus

| | | |
|------------|----------------------------|---|
| Typ | SL 3.50/05/90G 4.5SN BK... | Verze |
| Číslo | 1614170000 | Zásuvný konektor PCB plug in, řada kolíků, zavřená strana, Připojení pájením přetavením průchozím otvorem, 3.50 mm, Počet pólů: 5, 90°, Pájecí kolík, délka (l): 4.5 mm, pocínované, černá, Box |
| objednávky | | |
| GTIN (EAN) | 4008190020118 | |
| Množství | 50 ST | |

SL 3.50/180G



Konektory samci pro pájení vlnou s roztečí 3,50 mm

- Směr zapojení je paralelní (90°), rovný (180°) nebo zahnutý (135°) vůči DPS
- Varianty krytů: šroubová příruba (F)
- Baleno v kartonové krabici (BX)
- Konektor samec lze kódovat

Všeobecné objednací údaje

| | | |
|------------|----------------------------|--|
| Typ | SL 3.50/05/180G 4.5SN B... | Verze |
| Číslo | 1616040000 | Zásuvný konektor PCB plug in, řada kolíků, zavřená strana, Připojení pájením přetavením průchozím otvorem, 3.50 mm, Počet pólů: 5, 180°, Pájecí kolík, délka (l): 4.5 mm, pocínované, černá, Box |
| objednávky | | |
| GTIN (EAN) | 4008190065584 | |
| Množství | 50 ST | |

SL-SMT 3.5/180G Box



Konektor samec odolný proti vysokým teplotám, rozteč 3,50 mm.

- Směr připojení paralelní (90°), rovný (180°) nebo zahnutý (135°) vzhledem k DPS
- Varianty krytů: zavřená strana (G), šroubová příruba (F), pájecí příruba (LF) nebo připínací pájecí příruba (RF)
- Optimalizováno pro zpracování SMT
- Délka pinu 3,2 mm univerzální pro všechny metody pájení
- Délka pinu 1,5 mm optimalizována pro metody pájení přetavením
- Baleno v krabici (BX) nebo jako pás na kotouči (RL)
- Konektor samec lze kódovat

Všeobecné objednací údaje

| | | |
|------------|----------------------------|--|
| Typ | SL-SMT 3.50/05/180G 3.2... | Verze |
| Číslo | 1842350000 | Zásuvný konektor PCB plug in, řada kolíků, zavřená strana, Připojení pájením přetavením průchozím otvorem, 3.50 mm, Počet pólů: 5, 180°, Pájecí kolík, délka (l): 3.2 mm, pocínované, černá, Box |
| objednávky | | |
| GTIN (EAN) | 4032248353705 | |
| Množství | 50 ST | |

BL 3.50/05/90F SN BK BX

Weidmüller Interface GmbH & Co. KG
Klingenbergstraße 26
D-32758 Detmold
Germany

Protikus

www.weidmueller.com

SL-SMT 3.5/90G Box



Konektor samec odolný proti vysokým teplotám, rozteč 3,50 mm.

- Směr připojení paralelní (90°), rovný (180°) nebo zahnutý (135°) vzhledem k DPS
- Varianty krytů: zavřená strana (G), šroubová příruba (F), pájecí příruba (LF) nebo připínací pájecí příruba (RF)
- Optimalizováno pro zpracování SMT
- Délka pinu 3,2 mm univerzální pro všechny metody pájení
- Délka pinu 1,5 mm optimalizována pro metody pájení přetavením
- Baleno v krabici (BX) nebo jako pás na kotouči (RL)
- Konektor samec lze kódovat

Všeobecné objednací údaje

| | | |
|------------|----------------------------|--|
| Typ | SL-SMT 3.50/05/90G 3.2S... | Verze |
| Číslo | 1841660000 | Zásuvný konektor PCB plug in, řada kolíků, zavřená strana, Připojení |
| objednávky | | pájením přetavením průchozím otvorem, 3.50 mm, Počet pólů: 5, 90°, |
| GTIN (EAN) | 4032248353019 | Pájecí kolík, délka (l): 3.2 mm, pocínované, černá, Box |
| Množství | 50 ST | |

SL-SMT 3.5/90G Tape



Konektor samec odolný proti vysokým teplotám, rozteč 3,50 mm.

- Směr připojení paralelní (90°), rovný (180°) nebo zahnutý (135°) vzhledem k DPS
- Varianty krytů: zavřená strana (G), šroubová příruba (F), pájecí příruba (LF) nebo připínací pájecí příruba (RF)
- Optimalizováno pro zpracování SMT
- Délka pinu 3,2 mm univerzální pro všechny metody pájení
- Délka pinu 1,5 mm optimalizována pro metody pájení přetavením
- Baleno v krabici (BX) nebo jako pás na kotouči (RL)
- Konektor samec lze kódovat

Všeobecné objednací údaje

| | | |
|------------|----------------------------|--|
| Typ | SL-SMT 3.50/05/90G 1.5S... | Verze |
| Číslo | 1761574002 | Zásuvný konektor PCB plug in, řada kolíků, zavřená strana, Připojení |
| objednávky | | pájením přetavením průchozím otvorem, 3.50 mm, Počet pólů: 5, 90°, |
| GTIN (EAN) | 4032248193363 | Pájecí kolík, délka (l): 1.5 mm, pocínované, černá, Tape |
| Množství | 385 ST | |

BL 3.50/05/90F SN BK BX

Weidmüller Interface GmbH & Co. KG
 Klingenbergstraße 26
 D-32758 Detmold
 Germany

Protikus

www.weidmueller.com

SL-SMT 3.5/180G Tape



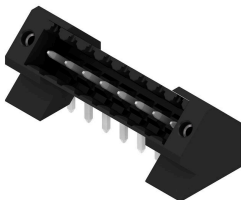
Konektor samec odolný proti vysokým teplotám, rozteč 3,50 mm.

- Směr připojení paralelní (90°), rovný (180°) nebo zahnutý (135°) vzhledem k DPS
- Varianty krytů: zavřená strana (G), šroubová příruba (F), pájecí příruba (LF) nebo připínací pájecí příruba (RF)
- Optimalizováno pro zpracování SMT
- Délka pinu 3,2 mm univerzální pro všechny metody pájení
- Délka pinu 1,5 mm optimalizována pro metody pájení přetavením
- Baleno v krabici (BX) nebo jako pás na kotouči (RL)
- Konektor samec lze kódovat

Všeobecné objednací údaje

| | | |
|------------|----------------------------|--|
| Typ | SL-SMT 3.50/05/180G 1.5... | Verze |
| Číslo | 1753014002 | Zásuvný konektor PCB plug in, řada kolíků, zavřená strana, Připojení |
| objednávky | | pájením přetavením průchozím otvorem, 3.50 mm, Počet pólů: 5, |
| GTIN (EAN) | 4032248193226 | 180°, Pájecí kolík, délka (l): 1.5 mm, pocínované, černá, Tape |
| Množství | 265 ST | |

SL-THR 3.5/135F



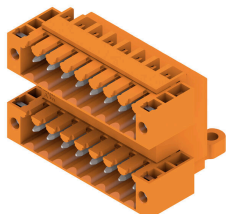
Konektor samec odolný proti vysokým teplotám, rozteč 3,50 mm.

- Směr připojení paralelní (90°), rovný (180°) nebo zahnutý (135°) vzhledem k DPS
- Varianty krytů: zavřená strana (G), šroubová příruba (F), pájecí příruba (LF) nebo připínací pájecí příruba (RF)
- Optimalizováno pro zpracování SMT
- Délka pinu 3,2 mm univerzální pro všechny metody pájení
- Délka pinu 1,5 mm optimalizována pro metody pájení přetavením
- Baleno v krabici (BX) nebo jako pás na kotouči (RL)
- Konektor samec lze kódovat

Všeobecné objednací údaje

| | | |
|------------|----------------------------|---|
| Typ | SL-SMT 3.50/05/135F 3.2... | Verze |
| Číslo | 1003540000 | Zásuvný konektor PCB plug in, řada kolíků, Příruba, Připojení pájením |
| objednávky | | přetavením průchozím otvorem, 3.50 mm, Počet pólů: 5, 135°, Pájecí |
| GTIN (EAN) | 4032248700172 | kolík, délka (l): 3.2 mm, pocínované, černá, Box |
| Množství | 72 ST | |

SLD 3.50/90F

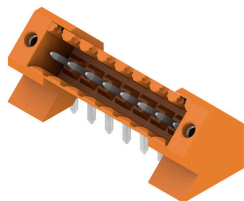


Dvouúrovňový konektor samec pro pájení vlnou s roztečí 3,50 mm. Tento konektor je k dispozici v otevřené verzi, zavřené verzi a verzi s přírubou. Tyto konektory samci mají místo na označení a lze je kódovat. Baleno v kartonové krabici.

Všeobecné objednací údaje

| | | |
|------------|----------------------------|---|
| Typ | SLD 3.50/10/90F 3.2SN O... | Verze |
| Číslo | 1633840000 | Zásuvný konektor PCB plug in, řada kolíků, Příruba, Připojení pájením |
| objednávky | | přetavením průchozím otvorem, 3.50 mm, Počet pólů: 10, 90°, Pájecí |
| GTIN (EAN) | 4008190258290 | kolík, délka (l): 3.2 mm, pocínované, Oranžová, Box |
| Množství | 50 ST | |
| Typ | SLD 3.50/10/90F 4.5SN B... | Verze |
| Číslo | 1634530000 | Zásuvný konektor PCB plug in, řada kolíků, Příruba, Připojení pájením |
| objednávky | | přetavením průchozím otvorem, 3.50 mm, Počet pólů: 10, 90°, Pájecí |
| GTIN (EAN) | 4008190258986 | kolík, délka (l): 4.5 mm, pocínované, černá, Box |
| Množství | 50 ST | |

SL 3.50/135F



Konektory samci pro pájení vlnou s roztečí 3,50 mm

- Směr zapojení je paralelní (90°), rovný (180°) nebo zahnutý (135°) vůči DPS
- Varianty krytů: šroubová příruba (F)
- Baleno v kartonové krabici (BX)
- Konektor samec lze kódovat

Všeobecné objednací údaje

| | | |
|------------|----------------------------|---|
| Typ | SL 3.50/05/135F 3.2SN O... | Verze |
| Číslo | 1643360000 | Zásuvný konektor PCB plug in, řada kolíků, Příruba, Připojení pájením |
| objednávky | | přetavením průchozím otvorem, 3.50 mm, Počet pólů: 5, 135°, Pájecí |
| GTIN (EAN) | 4008190282127 | kolík, délka (l): 3.2 mm, pocínované, Oranžová, Box |
| Množství | 72 ST | |

BL 3.50/05/90F SN BK BX

Weidmüller Interface GmbH & Co. KG

Klingenbergstraße 26
D-32758 Detmold
Germany

Protikus

www.weidmueller.com

SL-SMT 3.5/180F Box



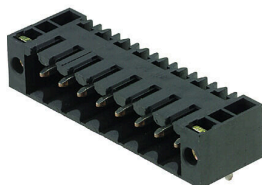
Konektor samec odolný proti vysokým teplotám, rozteč 3,50 mm.

- Směr připojení paralelní (90°), rovný (180°) nebo zahnutý (135°) vzhledem k DPS
- Varianty krytů: zavřená strana (G), šroubová příruba (F), pájecí příruba (LF) nebo připínací pájecí příruba (RF)
- Optimalizováno pro zpracování SMT
- Délka pinu 3,2 mm univerzální pro všechny metody pájení
- Délka pinu 1,5 mm optimalizována pro metody pájení přetavením
- Baleno v krabici (BX) nebo jako pás na kotouči (RL)
- Konektor samec lze kódovat

Všeobecné objednací údaje

| | | |
|------------|----------------------------|---|
| Typ | SL-SMT 3.50/05/180F 1.5... | Verze |
| Číslo | 1760992001 | Zásuvný konektor PCB plug in, řada kolíků, Příruba, Připojení pájením |
| objednávky | | přetavením průchozím otvorem, 3.50 mm, Počet polů: 5, 180°, Pájecí |
| GTIN (EAN) | 4032248131563 | kolík, délka (l): 1.5 mm, pocínované, černá, Box |
| Množství | 72 ST | |

SL-SMT 3.5/90F Box



Konektor samec odolný proti vysokým teplotám, rozteč 3,50 mm.

- Směr připojení paralelní (90°), rovný (180°) nebo zahnutý (135°) vzhledem k DPS
- Varianty krytů: zavřená strana (G), šroubová příruba (F), pájecí příruba (LF) nebo připínací pájecí příruba (RF)
- Optimalizováno pro zpracování SMT
- Délka pinu 3,2 mm univerzální pro všechny metody pájení
- Délka pinu 1,5 mm optimalizována pro metody pájení přetavením
- Baleno v krabici (BX) nebo jako pás na kotouči (RL)
- Konektor samec lze kódovat

Všeobecné objednací údaje

| | | |
|------------|----------------------------|---|
| Typ | SL-SMT 3.50/05/90F 1.5S... | Verze |
| Číslo | 1762032001 | Zásuvný konektor PCB plug in, řada kolíků, Příruba, Připojení pájením |
| objednávky | | přetavením průchozím otvorem, 3.50 mm, Počet polů: 5, 90°, Pájecí |
| GTIN (EAN) | 4032248132447 | kolík, délka (l): 1.5 mm, pocínované, černá, Box |
| Množství | 72 ST | |

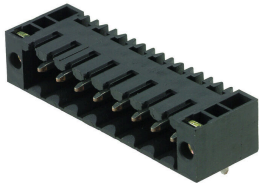
BL 3.50/05/90F SN BK BX

Weidmüller Interface GmbH & Co. KG
 Klingenbergstraße 26
 D-32758 Detmold
 Germany

Protikus

www.weidmueller.com

SL-SMT 3.50/90F Tape



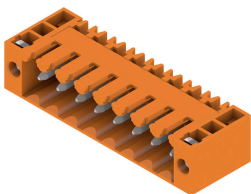
Konektor samec odolný proti vysokým teplotám, rozteč 3,50 mm.

- Směr připojení paralelní (90°), rovný (180°) nebo zahnutý (135°) vzhledem k DPS
- Varianty krytů: zavřená strana (G), šroubová příruba (F), pájecí příruba (LF) nebo připínací pájecí příruba (RF)
- Optimalizováno pro zpracování SMT
- Délka pinu 3,2 mm univerzální pro všechny metody pájení
- Délka pinu 1,5 mm optimalizována pro metody pájení přetavením
- Baleno v krabici (BX) nebo jako pás na kotouči (RL)
- Konektor samec lze kódovat

Všeobecné objednací údaje

| | | |
|------------|----------------------------|---|
| Typ | SL-SMT 3.50/05/90F 1.5S... | Verze |
| Číslo | 1762034001 | Zásuvný konektor PCB plug in, řada kolíků, Příruba, Připojení pájením |
| objednávky | | přetavením průchozím otvorem, 3.50 mm, Počet pólů: 5, 90°, Pájecí |
| GTIN (EAN) | 4032248136216 | kolík, délka (l): 1.5 mm, pocínované, černá, Tape |
| Množství | 385 ST | |

SL 3.50/90F



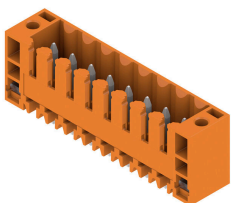
Konektory samci pro pájení vlnou s roztečí 3,50 mm

- Směr zapojení je paralelní (90°), rovný (180°) nebo zahnutý (135°) vůči DPS
- Varianty krytů: šroubová příruba (F)
- Baleno v kartonové krabici (BX)
- Konektor samec lze kódovat

Všeobecné objednací údaje

| | | |
|------------|----------------------------|---|
| Typ | SL 3.50/05/90F 3.2SN OR... | Verze |
| Číslo | 1607070000 | Zásuvný konektor PCB plug in, řada kolíků, Příruba, Připojení pájením |
| objednávky | | přetavením průchozím otvorem, 3.50 mm, Počet pólů: 5, 90°, Pájecí |
| GTIN (EAN) | 4008190170127 | kolík, délka (l): 3.2 mm, pocínované, Oranžová, Box |
| Množství | 50 ST | |

SL 3.50/180F



Konektory samci pro pájení vlnou s roztečí 3,50 mm

- Směr zapojení je paralelní (90°), rovný (180°) nebo zahnutý (135°) vůči DPS
- Varianty krytů: šroubová příruba (F)
- Baleno v kartonové krabici (BX)
- Konektor samec lze kódovat

BL 3.50/05/90F SN BK BX

Weidmüller Interface GmbH & Co. KG
Klingenbergstraße 26
D-32758 Detmold
Germany

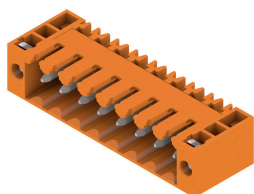
www.weidmueller.com

Protikus

Všeobecné objednací údaje

| | | |
|------------|----------------------------|---|
| Typ | SL 3.50/05/180F 3.2SN O... | Verze |
| Číslo | 1607530000 | Zásuvný konektor PCB plug in, řada kolíků, Příruba, Připojení pájením |
| objednávky | | přetavením průchozím otvorem, 3.50 mm, Počet pólů: 5, 180°, Pájecí |
| GTIN (EAN) | 4008190067335 | kolík, délka (l): 3.2 mm, pocínované, Oranžová, Box |
| Množství | 50 ST | |

SL 3.50/90F



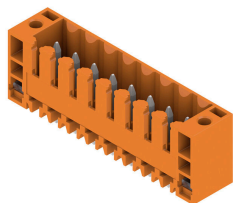
Konektory samci pro pájení vlnou s roztečí 3,50 mm

- Směr zapojení je paralelní (90°), rovný (180°) nebo zahnutý (135°) vůči DPS
- Varianty krytů: šroubová příruba (F)
- Baleno v kartonové krabici (BX)
- Konektor samec lze kódovat

Všeobecné objednací údaje

| | | |
|------------|----------------------------|---|
| Typ | SL 3.50/05/90F 4.5 SN B... | Verze |
| Číslo | 1615560000 | Zásuvný konektor PCB plug in, řada kolíků, Příruba, Připojení pájením |
| objednávky | | přetavením průchozím otvorem, 3.50 mm, Počet pólů: 5, 90°, Pájecí |
| GTIN (EAN) | 4008190057299 | kolík, délka (l): 4.5 mm, pocínované, černá, Box |
| Množství | 50 ST | |

SL 3.50/180F



Konektory samci pro pájení vlnou s roztečí 3,50 mm

- Směr zapojení je paralelní (90°), rovný (180°) nebo zahnutý (135°) vůči DPS
- Varianty krytů: šroubová příruba (F)
- Baleno v kartonové krabici (BX)
- Konektor samec lze kódovat

Všeobecné objednací údaje

| | | |
|------------|----------------------------|---|
| Typ | SL 3.50/05/180F 4.5 SN ... | Verze |
| Číslo | 1616170000 | Zásuvný konektor PCB plug in, řada kolíků, Příruba, Připojení pájením |
| objednávky | | přetavením průchozím otvorem, 3.50 mm, Počet pólů: 5, 180°, Pájecí |
| GTIN (EAN) | 4008190068370 | kolík, délka (l): 4.5 mm, pocínované, černá, Box |
| Množství | 50 ST | |

BL 3.50/05/90F SN BK BX

Weidmüller Interface GmbH & Co. KG
 Klingenbergstraße 26
 D-32758 Detmold
 Germany

Protikus

www.weidmueller.com

SL-SMT 3.5/90LF Box



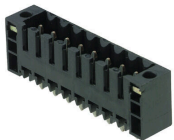
Konektor samec odolný proti vysokým teplotám, rozteč 3,50 mm.

- Směr připojení paralelní (90°), rovný (180°) nebo zahnutý (135°) vzhledem k DPS
- Varianty krytů: zavřená strana (G), šroubová příruba (F), pájecí příruba (LF) nebo připínací pájecí příruba (RF)
- Optimalizováno pro zpracování SMT
- Délka pinu 3,2 mm univerzální pro všechny metody pájení
- Délka pinu 1,5 mm optimalizována pro metody pájení přetavením
- Baleno v krabici (BX) nebo jako pás na kotouči (RL)
- Konektor samec lze kódovat

Všeobecné objednací údaje

| | | |
|------------|----------------------------|--|
| Typ | SL-SMT 3.50/05/90LF 3.2... | Verze |
| Číslo | 1841890000 | Zásuvný konektor PCB plug in, řada kolíků, Pájená příruba, Připojení |
| objednávky | | pájením přetavením průchozím otvorem, 3.50 mm, Počet pólů: 5, 90°, |
| GTIN (EAN) | 4032248353248 | Pájecí kolík, délka (l): 3.2 mm, pocínované, černá, Box |
| Množství | 72 ST | |

SL-SMT 3.5/180F Box



Konektor samec odolný proti vysokým teplotám, rozteč 3,50 mm.

- Směr připojení paralelní (90°), rovný (180°) nebo zahnutý (135°) vzhledem k DPS
- Varianty krytů: zavřená strana (G), šroubová příruba (F), pájecí příruba (LF) nebo připínací pájecí příruba (RF)
- Optimalizováno pro zpracování SMT
- Délka pinu 3,2 mm univerzální pro všechny metody pájení
- Délka pinu 1,5 mm optimalizována pro metody pájení přetavením
- Baleno v krabici (BX) nebo jako pás na kotouči (RL)
- Konektor samec lze kódovat

Všeobecné objednací údaje

| | | |
|------------|----------------------------|---|
| Typ | SL-SMT 3.50/05/180F 3.2... | Verze |
| Číslo | 1842800000 | Zásuvný konektor PCB plug in, řada kolíků, Příruba, Připojení pájením |
| objednávky | | přetavením průchozím otvorem, 3.50 mm, Počet pólů: 5, 180°, Pájecí |
| GTIN (EAN) | 4032248354160 | kolík, délka (l): 3.2 mm, pocínované, černá, Box |
| Množství | 72 ST | |

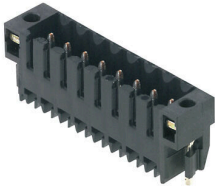
BL 3.50/05/90F SN BK BX

Weidmüller Interface GmbH & Co. KG
 Klingenbergstraße 26
 D-32758 Detmold
 Germany

Protikus

www.weidmueller.com

SL-SMT 3.5/180LF Tape



Konektor samec odolný proti vysokým teplotám, rozteč 3,50 mm.

- Směr připojení paralelní (90°), rovný (180°) nebo zahnutý (135°) vzhledem k DPS
- Varianty krytů: zavřená strana (G), šroubová příruba (F), pájecí příruba (LF) nebo připínací pájecí příruba (RF)
- Optimalizováno pro zpracování SMT
- Délka pinu 3,2 mm univerzální pro všechny metody pájení
- Délka pinu 1,5 mm optimalizována pro metody pájení přetavením
- Baleno v krabici (BX) nebo jako pás na kotouči (RL)
- Konektor samec lze kódovat

Všeobecné objednací údaje

| | | |
|------------|----------------------------|--|
| Typ | SL-SMT 3.50/05/180LF 1... | Verze |
| Číslo | 1805250000 | Zásuvný konektor PCB plug in, řada kolíků, Pájená příruba, Připojení |
| objednávky | | pájením přetavením průchozím otvorem, 3.50 mm, Počet pólů: 5, |
| GTIN (EAN) | 4032248269525 | 180°, Pájecí kolík, délka (l): 1.5 mm, pocínované, černá, Tape |
| Množství | 265 ST | |

SL-SMT 3.5/90LF Box



Konektor samec odolný proti vysokým teplotám, rozteč 3,50 mm.

- Směr připojení paralelní (90°), rovný (180°) nebo zahnutý (135°) vzhledem k DPS
- Varianty krytů: zavřená strana (G), šroubová příruba (F), pájecí příruba (LF) nebo připínací pájecí příruba (RF)
- Optimalizováno pro zpracování SMT
- Délka pinu 3,2 mm univerzální pro všechny metody pájení
- Délka pinu 1,5 mm optimalizována pro metody pájení přetavením
- Baleno v krabici (BX) nebo jako pás na kotouči (RL)
- Konektor samec lze kódovat

Všeobecné objednací údaje

| | | |
|------------|----------------------------|--|
| Typ | SL-SMT 3.50/05/90LF 1.5... | Verze |
| Číslo | 1804970000 | Zásuvný konektor PCB plug in, řada kolíků, Pájená příruba, Připojení |
| objednávky | | pájením přetavením průchozím otvorem, 3.50 mm, Počet pólů: 5, 90°, |
| GTIN (EAN) | 4032248268870 | Pájecí kolík, délka (l): 1.5 mm, pocínované, černá, Box |
| Množství | 72 ST | |

BL 3.50/05/90F SN BK BX

Weidmüller Interface GmbH & Co. KG
 Klingenbergstraße 26
 D-32758 Detmold
 Germany

Protikus

www.weidmueller.com

SL-SMT 3.5/90LF Tape



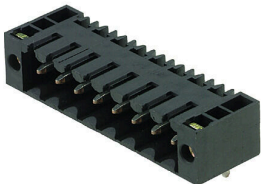
Konektor samec odolný proti vysokým teplotám, rozteč 3,50 mm.

- Směr připojení paralelní (90°), rovný (180°) nebo zahnutý (135°) vzhledem k DPS
- Varianty krytů: zavřená strana (G), šroubová příruba (F), pájecí příruba (LF) nebo připínací pájecí příruba (RF)
- Optimalizováno pro zpracování SMT
- Délka pinu 3,2 mm univerzální pro všechny metody pájení
- Délka pinu 1,5 mm optimalizována pro metody pájení přetavením
- Baleno v krabici (BX) nebo jako pás na kotouči (RL)
- Konektor samec lze kódovat

Všeobecné objednací údaje

| | | |
|------------|----------------------------|--|
| Typ | SL-SMT 3.50/05/90LF 1.5... | Verze |
| Číslo | 1805340000 | Zásuvný konektor PCB plug in, řada kolíků, Pájená příruba, Připojení |
| objednávky | | pájením přetavením průchozím otvorem, 3.50 mm, Počet pólů: 5, 90°, |
| GTIN (EAN) | 4032248269594 | Pájecí kolík, délka (l): 1.5 mm, pocínované, černá, Tape |
| Množství | 385 ST | |

SL-SMT 3.5/90F Box



Konektor samec odolný proti vysokým teplotám, rozteč 3,50 mm.

- Směr připojení paralelní (90°), rovný (180°) nebo zahnutý (135°) vzhledem k DPS
- Varianty krytů: zavřená strana (G), šroubová příruba (F), pájecí příruba (LF) nebo připínací pájecí příruba (RF)
- Optimalizováno pro zpracování SMT
- Délka pinu 3,2 mm univerzální pro všechny metody pájení
- Délka pinu 1,5 mm optimalizována pro metody pájení přetavením
- Baleno v krabici (BX) nebo jako pás na kotouči (RL)
- Konektor samec lze kódovat

Všeobecné objednací údaje

| | | |
|------------|----------------------------|---|
| Typ | SL-SMT 3.50/05/90F 3.2S... | Verze |
| Číslo | 1842110000 | Zásuvný konektor PCB plug in, řada kolíků, Příruba, Připojení pájením |
| objednávky | | přetavením průchozím otvorem, 3.50 mm, Počet pólů: 5, 90°, Pájecí |
| GTIN (EAN) | 4032248353460 | kolík, délka (l): 3.2 mm, pocínované, černá, Box |
| Množství | 72 ST | |

SL-SMT 3.5/180LF Box



Konektor samec odolný proti vysokým teplotám, rozteč 3,50 mm.

- Směr připojení paralelní (90°), rovný (180°) nebo zahnutý (135°) vzhledem k DPS
- Varianty krytů: zavřená strana (G), šroubová příruba (F), pájecí příruba (LF) nebo připínací pájecí příruba (RF)
- Optimalizováno pro zpracování SMT
- Délka pinu 3,2 mm univerzální pro všechny metody pájení
- Délka pinu 1,5 mm optimalizována pro metody pájení přetavením
- Baleno v krabici (BX) nebo jako pás na kotouči (RL)
- Konektor samec lze kódovat

Všeobecné objednací údaje

| | | |
|------------|----------------------------|--|
| Typ | SL-SMT 3.50/05/180LF 3.... | Verze |
| Číslo | 1842570000 | Zásuvný konektor PCB plug in, řada kolíků, Pájená příruba, Připojení |
| objednávky | | pájením přetavením průchozím otvorem, 3.50 mm, Počet pólů: 5, |
| GTIN (EAN) | 4032248353934 | 180°, Pájecí kolík, délka (l): 3.2 mm, pocínované, černá, Box |
| Množství | 72 ST | |
| Typ | SL-SMT 3.50/05/180LF 1.... | Verze |
| Číslo | 1804730000 | Zásuvný konektor PCB plug in, řada kolíků, Pájená příruba, Připojení |
| objednávky | | pájením přetavením průchozím otvorem, 3.50 mm, Počet pólů: 5, |
| GTIN (EAN) | 4032248268818 | 180°, Pájecí kolík, délka (l): 1.5 mm, pocínované, černá, Box |
| Množství | 72 ST | |