

## BL 3.50/08/90 SN BK BX

**Weidmüller Interface GmbH & Co. KG**  
 Klingenbergstraße 26  
 D-32758 Detmold  
 Germany

www.weidmueller.com

### Obrázek výrobku



Konektory samice se systémem připojení upínacím třmenem s roztečí 3,50 mm. Mají místo na označení a lze je kódovat.

### Všeobecné objednací údaje

|                  |  |
|------------------|--|
| Verze            | Zásuvný konektor PCB plug in, zdířka, 3.50 mm, Počet pólů: 8, 90°, Připojení s upínacím třmenem, Upínací rozsah, max. : 1.5 mm², Box |
| Číslo objednávky | <a href="#">1638840000</a>   |
| Typ              | BL 3.50/08/90 SN BK BX   |
| GTIN (EAN)       | 4008190276386  |
| Množství         | 66 items   |
| Údaje výrobku    | IEC: 320 V / 12 A / 0.2 - 1.5 mm²<br>UL: 300 V / 8 A / AWG 28 - AWG 14   |
| Balení           | Box  |

## Technické údaje

### Osvědčení

Schválení



|                       |                        |
|-----------------------|------------------------|
| ROHS                  | Shoda                  |
| UL File Number Search | <a href="#">Web UL</a> |
| Č. osvědčení (UR)     | E60693                 |

### Rozměry a hmotnosti

|                |          |                     |             |
|----------------|----------|---------------------|-------------|
| Hloubka        | 22.45 mm | Hloubka (v palcích) | 0.8839 inch |
| Výška          | 12 mm    | Výška (v palcích)   | 0.4724 inch |
| Šířka          | 28 mm    | Šířka (v palcích)   | 1.1024 inch |
| Čistá hmotnost | 5.37 g   |                     |             |

### Shoda produktu s prostředím

|                               |                                  |
|-------------------------------|----------------------------------|
| Stav souladu se směrnicí RoHS | V souladu bez výjimky            |
| REACH SVHC                    | Ne SVHC nad 0,1 wt%              |
| Uhlíková stopa výrobku        | Kolébka k bráně 0.189 kg CO2 eq. |

### Systémové parametry

|  |                                   |                  |                             |
|--|-----------------------------------|------------------|-----------------------------|
| Skupina produktů                                       | OMNIMATE Signal - řada BL/SL 3,50 |                  |                             |
| Typ připojení  | Připojení v provozu               |                  |                             |
| Metoda připojení vodiče                                | Připojení s upínacím třmenem      |                  |                             |
| Rozteč v mm (P)  | 3.50 mm                           |                  |                             |
| Rozteč v palcích (P)                                   | 0.138 "                           |                  |                             |
| Směr výstupu vodiče                                    | 90°                               |                  |                             |
| Počet pólů   | 8                                 |                  |                             |
| L1 v mm  | 24.50 mm                          |                  |                             |
| L1 v palcích   | 0.965 "                           |                  |                             |
| Počet řad  | 1                                 |                  |                             |
| Množství řady kolíků                                   | 1                                 |                  |                             |
| Jmenovitý průřez                                       | 1.5 mm <sup>2</sup>               |                  |                             |
| Ochrana bezpečná proti dotyku dle normy DIN VDE 57 106 | Bezpečné před dotykem prstů       |                  |                             |
| Ochrana bezpečná proti dotyku dle normy DIN VDE 0470   | IP20 zapojené/ IP10 nezapojené    |                  |                             |
| Stupeň krytí   | IP20, plně nainstalované          |                  |                             |
| Objemový odpor   | ≤5 mΩ                             |                  |                             |
| Může být kódováno                                      | Ano                               |                  |                             |
| Délka odizolování                                      | 6 mm                              |                  |                             |
| Svěrný šroub   | M 2                               |                  |                             |
| Hrot šroubováku  | 0,4 x 2,5                         |                  |                             |
| Standard hrotu šroubováku                              | DIN 5264                          |                  |                             |
| Cykly zapojování                                       | 25                                |                  |                             |
| Zásuvná síla / pól, max.                               | 7 N                               |                  |                             |
| Tažná síla / pól, max.                                 | 5 N                               |                  |                             |
| Utahovací moment                                       | Typ krouticího momentu            | Připojení vodiče |                             |
|  | Informace o použití               | Utahovací moment | min. 0.2 Nm<br>max. 0.25 Nm |

## Technické údaje

### Balení

|           |           |           |           |
|-----------|-----------|-----------|-----------|
| Balení    | Box       | Délka VPE | 118.00 mm |
| Šířka VPE | 103.00 mm | Výška VPE | 65.00 mm  |

### Typové testy

|                                       |  |  |                                     |  |
|---------------------------------------|--|--|-------------------------------------|--|
| Test: Trvanlivost značení             | Standard                                   | DIN EN 61984 část 7.3.2 / 09.02 vzor převzatý z DIN EN 60068-2-70 / 07.96          |                                     |  |
|                                       | Test                                       | označení původu, identifikace typu, označení schválení SEV, označení schválení CSA |                                     |  |
|                                       | Vyhodnocení                                | k dispozici  |                                     |  |
|                                       | Test                                       | trvanlivost  |                                     |  |
| Test: Nezapojení (není vyměnitelnost) | Vyhodnocení                                | vyhovělo   |                                     |  |
|                                       | Standard                                   | DIN EN 61984, část 6.3 a 6.9.1 / 09.02, DIN IEC 60512, část 7, oddíl 5 / 05.94     |                                     |  |
|                                       | Test                                       | otočeno o 180° s kódovými prvky  |                                     |  |
| Test: průřez připojitelný svorkami    | Vyhodnocení                                | vyhovělo   |                                     |  |
|                                       | Standard                                   | DIN EN 60999-1, část 7 a 9.1 / 12.00, DIN EN 60947-1, oddíl 8.2.4.5.1 / 12.99      |                                     |  |
|                                       | Typ vodiče                                 | Typ vodiče a průřez vodiče   | pevný 0,2 mm <sup>2</sup>           |  |
|                                       |  | Typ vodiče a průřez vodiče   | splétaný 0,2 mm <sup>2</sup>        |  |
|                                       |  | Typ vodiče a průřez vodiče   | pevný 1,5 mm <sup>2</sup>           |  |
|                                       |  | Typ vodiče a průřez vodiče   | splétaný 1,5 mm <sup>2</sup>        |  |
|                                       |  | Typ vodiče a průřez vodiče   | AWG 28/1                            |  |
|                                       |  | Typ vodiče a průřez vodiče   | AWG 28/19                           |  |
|                                       |  | Typ vodiče a průřez vodiče   | AWG 16/1                            |  |
|                                       | Typ vodiče a průřez vodiče                 | AWG 16/19  |                                     |  |
|                                       | Vyhodnocení                                | vyhovělo   |                                     |  |
|                                       | Test poškození a náhodného uvolnění vodičů | Standard   | DIN EN 60999-1, oddíl 9.4 / 12.00   |  |
|                                       |  | Požadavek  | 0,2 kg                              |  |
| Typ vodiče                            |  | Typ vodiče a průřez vodiče   | AWG 28/1                            |  |
|                                       |  | Typ vodiče a průřez vodiče   | AWG 28/19                           |  |
| Vyhodnocení                           |  | vyhovělo   |                                     |  |
| Požadavek                             |  | 0,3 kg   |                                     |  |
| Typ vodiče                            |  | Typ vodiče a průřez vodiče   | 2 × AWG 24/1                        |  |
|                                       |  | Typ vodiče a průřez vodiče   | 2 × AWG 24/19 s vodičovou koncovkou |  |
| Vyhodnocení                           |  | vyhovělo   |                                     |  |
| Požadavek                             |  | 0,4 kg   |                                     |  |
| Typ vodiče                            | Typ vodiče a průřez vodiče                 | pevný 1,5 mm <sup>2</sup>  |                                     |  |
|                                       | Typ vodiče a průřez vodiče                 | splétaný 1,5 mm <sup>2</sup>   |                                     |  |
|                                       | Typ vodiče a průřez vodiče                 | AWG 16/7   |                                     |  |
| Vyhodnocení                           | vyhovělo                                   |  |                                     |  |
| Test vytažení                         | Standard                                   | DIN EN 60999-1, oddíl 9.5 / 12.00  |                                     |  |
|                                       | Požadavek                                  | ≥5 N   |                                     |  |

### Technické údaje

|             |                            |                                     |
|-------------|----------------------------|-------------------------------------|
| Typ vodiče  | Typ vodiče a průřez vodiče | AWG 28/1                            |
|             | Typ vodiče a průřez vodiče | AWG 28/19                           |
| Vyhodnocení | vyhovělo                   |                                     |
| Požadavek   | ≥10 N                      |                                     |
| Typ vodiče  | Typ vodiče a průřez vodiče | 2 × AWG 24/1                        |
|             | Typ vodiče a průřez vodiče | 2 × AWG 24/19 s vodičovou koncovkou |
| Vyhodnocení | vyhovělo                   |                                     |
| Požadavek   | ≥40 N                      |                                     |
| Typ vodiče  | Typ vodiče a průřez vodiče | H05V-U1,5                           |
|             | Typ vodiče a průřez vodiče | H05V-K1,5                           |
|             | Typ vodiče a průřez vodiče | AWG 16/7                            |
| Vyhodnocení | vyhovělo                   |                                     |

### Údaje o materiálu

|                                    |            |                                     |                            |
|------------------------------------|------------|-------------------------------------|----------------------------|
| Izolační materiál                  | PBT        | Barevný                             | černá                      |
| Barevný graf (podobné)             | RAL 9011   | Skupina izolačního materiálu        | IIIa                       |
| Komparativní index sledování (CTI) | ≥ 200      | Moisture Level (MSL)                |                            |
| Klasifikace hořlavosti UL 94       | V-0        | Materiál kontaktu                   | Slitina                    |
| Povrch kontaktu                    | pocínované | Struktura vrstev kontaktu konektoru | 4...8 µm Sn hot-dip tinned |
| Skladovací teplota, min.           | -40 °C     | Skladovací teplota, max.            | 70 °C                      |
| Provozní teplota, min.             | -50 °C     | Provozní teplota, max.              | 100 °C                     |
| Teplotní rozsah, instalace, min.   | -30 °C     | Teplotní rozsah, instalace, max.    | 100 °C                     |

### Vodiče vhodné k připojení

|   |                                    |                            |                         |
|---|------------------------------------|----------------------------|-------------------------|
| Upínací rozsah, min.                                | 0.08 mm <sup>2</sup>               |                            |                         |
| Upínací rozsah, max.                                | 1.5 mm <sup>2</sup>                |                            |                         |
| Průřez propojení AWG, min.                          | AWG 28                             |                            |                         |
| Průřez propojení AWG, max.                          | AWG 14                             |                            |                         |
| Pevné, min. H05(07) V-U                             | 0.2 mm <sup>2</sup>                |                            |                         |
| Pevné, max. H05(07) V-U                             | 1.5 mm <sup>2</sup>                |                            |                         |
| Pružné, min. H05(07) V-K                            | 0.2 mm <sup>2</sup>                |                            |                         |
| Pružné, max. H05(07) V-K                            | 1.5 mm <sup>2</sup>                |                            |                         |
| dutinkou s plastovým límcem, , DIN 46228 pt 4, min. | 0.2 mm <sup>2</sup>                |                            |                         |
| dutinkou s plastovým límcem, DIN 46228 pt 4, max.   | 1.5 mm <sup>2</sup>                |                            |                         |
| s vodičem a dutinkou, DIN 46228 pt 1, min.          | 0.2 mm <sup>2</sup>                |                            |                         |
| s vodičem a dutinkou, DIN 46228 pt 1, max.          | 1.5 mm <sup>2</sup>                |                            |                         |
| Zasaňte měřič v souladu s EN 60999 a x b; ø         | 2.4 mm x 1.5 mm                    |                            |                         |
| Upínatelný vodič                                    | Průřez připojení vodiče            | Typ                        | zapojeno tenkým vodičem |
|   |                                    | jmen.                      | 0.5 mm <sup>2</sup>     |
| vodičová koncovka                                   | Délka odizolování                  | jmen.                      | 8 mm                    |
|   | Doporučená dutinka na konci vodiče | <a href="#">H0.5/12 OR</a> |                         |
|   | Délka odizolování                  | jmen.                      | 6 mm                    |
|   | Doporučená dutinka na konci vodiče | <a href="#">H0.5/6</a>     |                         |

### Technické údaje

|                         |                                    |                                    |                              |
|-------------------------|------------------------------------|------------------------------------|------------------------------|
| Průřez připojení vodiče | Typ                                | zapojeno tenkým vodičem            |                              |
|                         | jmen.                              | 0.75 mm <sup>2</sup>               |                              |
|                         | vodičová koncovka                  | Délka odizolování                  | jmen. 8 mm                   |
|                         |                                    | Doporučená dutinka na konci vodiče | <a href="#">H0.75/12 W</a>   |
| Průřez připojení vodiče | Délka odizolování                  | jmen. 6 mm                         |                              |
|                         | Doporučená dutinka na konci vodiče | <a href="#">H0.75/6</a>            |                              |
| Průřez připojení vodiče | Typ                                | zapojeno tenkým vodičem            |                              |
|                         | jmen.                              | 1 mm <sup>2</sup>                  |                              |
|                         | vodičová koncovka                  | Délka odizolování                  | jmen. 8 mm                   |
|                         |                                    | Doporučená dutinka na konci vodiče | <a href="#">H1.0/12 GE</a>   |
| Průřez připojení vodiče | Délka odizolování                  | jmen. 6 mm                         |                              |
|                         | Doporučená dutinka na konci vodiče | <a href="#">H1.0/6</a>             |                              |
| Průřez připojení vodiče | Typ                                | zapojeno tenkým vodičem            |                              |
|                         | jmen.                              | 0.25 mm <sup>2</sup>               |                              |
|                         | vodičová koncovka                  | Délka odizolování                  | jmen. 8 mm                   |
|                         |                                    | Doporučená dutinka na konci vodiče | <a href="#">H0.25/10 HBL</a> |
| Průřez připojení vodiče | Délka odizolování                  | jmen. 5 mm                         |                              |
|                         | Doporučená dutinka na konci vodiče | <a href="#">H0.25/5</a>            |                              |
| Průřez připojení vodiče | Typ                                | zapojeno tenkým vodičem            |                              |
|                         | jmen.                              | 0.34 mm <sup>2</sup>               |                              |
|                         | vodičová koncovka                  | Délka odizolování                  | jmen. 8 mm                   |
|                         |                                    | Doporučená dutinka na konci vodiče | <a href="#">H0.34/10 TK</a>  |

Referenční text

Vnější průměr plastové objímky by neměl být větší než rozteč (P). Délka koncovek se vybírá v závislosti na produktu a jmenovitém napětí.

### Jmenovité údaje podle IEC

|   |                        |   |                  |
|---|------------------------|---|------------------|
| testováno podle normy   | IEC 60664-1, IEC 61984 | Jmenovitý proud, min. počet pólů (Tu=20 °C)                           | 12 A             |
| Jmenovitý proud, max. počet pólů (Tu=20 °C)                           | 10 A                   | Jmenovitý proud, min. počet pólů (Tu=40 °C)                           | 10 A             |
| Jmenovitý proud, max. počet pólů (Tu=40 °C)                           | 8 A                    | Jmenovité napětí pro třídu přepětí / stupeň znečištění II/2           | 320 V            |
| Jmenovité napětí pro třídu přepětí / stupeň znečištění III/2          | 160 V                  | Jmenovité napětí pro třídu přepětí / stupeň znečištění III/3          | 160 V            |
| Jmenovité impulzní napětí pro třídu přepětí / stupeň znečištění II/2  | 2.5 kV                 | Jmenovité impulzní napětí pro třídu přepětí / stupeň znečištění III/2 | 2.5 kV           |
| Jmenovité impulzní napětí pro třídu přepětí / stupeň znečištění III/3 | 2.5 kV                 | Krátkodobý odpor proti zkratovému proudu                              | 3 x 1 s se 100 A |

### Jmenovité údaje podle CSA

|  |        |  |                |
|--|--------|--|----------------|
| Institut (CSA)                               | CSA    | Č. osvědčení (CSA)                           | 154685-1318353 |
| Jmenovité napětí (aplikační skupina B / CSA) | 300 V  | Jmenovité napětí (aplikační skupina D / CSA) | 300 V          |
| Jmenovitý proud (aplikační skupina B / CSA)  | 10 A   | Jmenovitý proud (aplikační skupina D / CSA)  | 10 A           |
| Průřez vodiče AWG, min.                      | AWG 28 | Průřez vodiče AWG, max.                      | AWG 14         |

## Technické údaje

Odkaz na hodnoty pro schválení      Specifikace jsou maximální hodnoty, podrobnosti viz příslušná certifikace.

### Jmenovité údaje podle UL 1059

|  |  |  |        |
|--|--|--|--------|
| Institut (UR)                                    | UR   | Č. osvědčení (UR)                                | E60693 |
| Jmenovité napětí (aplikační skupina B / UL 1059) | 300 V  | Jmenovité napětí (aplikační skupina D / UL 1059) | 300 V  |
| Jmenovitý proud (aplikační skupina B / UL 1059)  | 8 A  | Jmenovitý proud (aplikační skupina D / UL 1059)  | 8 A    |
| Průřez vodiče, AWG, min.                         | AWG 28   | Průřez vodiče, AWG, max.                         | AWG 14 |
| Odkaz na hodnoty pro schválení                   | Specifikace jsou maximální hodnoty, podrobnosti viz příslušná certifikace. |  |        |

### Důležitá poznámka

|           |  |
|-----------|--|
| IPC shoda | Shoda: Produkty jsou vyvíjeny, vyráběny a dodávány v souladu s mezinárodními uznávanými standardy a normami a splňují zajištěné vlastnosti uvedené v datovém listu, respektive splňují dekorativní vlastnosti v souladu s IPC-A-610 „Třída 2“. Další nároky na produkty je možné vyhodnotit na požádání.   |
| Poznámky  | <ul style="list-style-type: none"> <li>• Additional variants on request</li> <li>• Gold-plated contact surfaces on request</li> <li>• Max. outer diameter of the conductor: 2.9 mm</li> <li>• Max. outer diameter of the conductor: 2.9 mm</li> <li>• Wire end ferrule without plastic collar to DIN 46228/1</li> <li>• Wire end ferrule with plastic collar to DIN 46228/4</li> <li>• P on drawing = pitch</li> <li>• Rated data refer only to the component itself. Clearance and creepage distances to other components are to be designed in accordance with the relevant application standards.</li> <li>• In accordance with IEC 61984, OMNIMATE-connectors are connectors without breaking capacity (COC). During designated use, connectors are not allowed to be engaged or disengaged when live or under load</li> <li>• Long term storage of the product with average temperature of 50 °C and maximum humidity 70%, 36 months</li> </ul> |

### Klasifikace

|             |             |             |             |
|-------------|-------------|-------------|-------------|
| ETIM 8.0    | EC002638    | ETIM 9.0    | EC002638    |
| ETIM 10.0   | EC002638    | ECLASS 14.0 | 27-46-02-02 |
| ECLASS 15.0 | 27-46-02-02 |             |             |

## Nákresy

### Obrázek výrobku



### Dimensional drawing



### Graph



### Graph



### Kódovací prvky



Připojuje pouze to, co má být připojeno: správné připojení na správném místě.

Kódovací prvky a blokovací zařízení jasně přiřazují připojovací prvky během výrobního procesu a provozu. Kódovací prvky a blokovací zařízení se vkládají před montáží nebo během fáze osazování kabelu. Alternativa společnosti Weidmüller online konfigurace pomocí konfigurátoru variant pro okódování před dodávkou. Nesprávná instalace na obvodové desce a nesprávné zapojení připojovacích prvků už není možné. Výhoda: žádné řešení problémů při výrobě a žádné provozní chyby u uživatele.

### Všeobecné objednávací údaje

|            |                            |   |
|------------|----------------------------|---|
| Typ        | BL SL 3.5 KO OR            | Verze   |
| Číslo      | <a href="#">1693430000</a> | Zásuvný konektor PCB plug in, Příslušenství, Kódovací prvek,        |
| objednávky |                            | Oranžová, Počet pólů: 1   |
| GTIN (EAN) | 4008190867447              |   |
| Množství   | 100 ST                     |   |
| Typ        | BL SL 3.5 KO SW            | Verze   |
| Číslo      | <a href="#">1610100000</a> | Zásuvný konektor PCB plug in, Příslušenství, Kódovací prvek, černá, |
| objednávky |                            | Počet pólů: 1   |
| GTIN (EAN) | 4008190187637              |   |
| Množství   | 100 ST                     |   |

### SL 3.50/90F



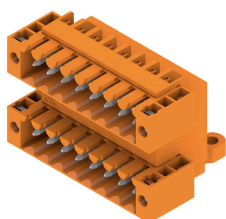
Konektory samci pro pájení vlnou s roztečí 3,50 mm

- Směr zapojení je paralelní (90°), rovný (180°) nebo zahnutý (135°) vůči DPS
- Varianty krytů: šroubová příruba (F)
- Baleno v kartonové krabici (BX)
- Konektor samec lze kódovat

#### Všeobecné objednací údaje

|            |                            |   |
|------------|----------------------------|---|
| Typ        | SL 3.50/08/90F 3.2SN GY... | Verze   |
| Číslo      | <a href="#">1619910000</a> | Zásuvný konektor PCB plug in, řada kolíků, Příruba, Připojení pájením |
| objednávky |                            | přetavením průchozím otvorem, 3,50 mm, Počet pólů: 8, 90°, Pájecí     |
| GTIN (EAN) | 4008190149178              | kolík, délka (l): 3.2 mm, pocínované, Oblázkově šedá, Box             |
| Množství   | 50 ST                      |   |

### SLD 3.50/90F

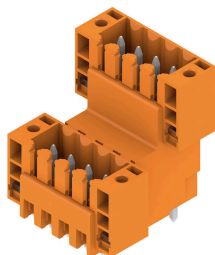


Dvouúrovňový konektor samec pro pájení vlnou s roztečí 3,50 mm Tento konektor je k dispozici v otevřené verzi, zavřené verzi a verzi s přírubou. Tyto konektory samci mají místo na označení a lze je kódovat. Baleno v kartonové krabici.

#### Všeobecné objednací údaje

|            |                            |   |
|------------|----------------------------|---|
| Typ        | SLD 3.50/16/90F 3.2SN O... | Verze   |
| Číslo      | <a href="#">1633870000</a> | Zásuvný konektor PCB plug in, řada kolíků, Příruba, Připojení pájením |
| objednávky |                            | přetavením průchozím otvorem, 3,50 mm, Počet pólů: 16, 90°, Pájecí    |
| GTIN (EAN) | 4008190258320              | kolík, délka (l): 3.2 mm, pocínované, Oranžová, Box                   |
| Množství   | 20 ST                      |   |

### SLD 3.50V/180F



Dvouúrovňový střídavě uspořádaný konektor samec pro pájení vlnou s roztečí 3,50 mm. K dispozici v zavřené verzi a ve verzi s přírubou. Tyto konektory samci mají místo na označení a lze je kódovat.

## BL 3.50/08/90 SN BK BX

**Weidmüller Interface GmbH & Co. KG**  
Klingenbergstraße 26  
D-32758 Detmold  
Germany

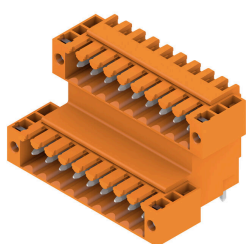
www.weidmuller.com

## Protikus

### Všeobecné objednací údaje

|            |                            |   |
|------------|----------------------------|---|
| Typ        | SLD 3.50 V/16/180F 3.2 ... | Verze   |
| Číslo      | <a href="#">1641270000</a> | Zásuvný konektor PCB plug in, řada kolíků, Příruba, Připojení pájením |
| objednávky |                            | přetavením průchozím otvorem, 3.50 mm, Počet pólů: 16, 180°,          |
| GTIN (EAN) | 4008190279677              | Pájecí kolík, délka (l): 3.2 mm, pocínované, Oranžová, Box            |
| Množství   | 20 ST                      |   |

### SLD 3.50V/90F

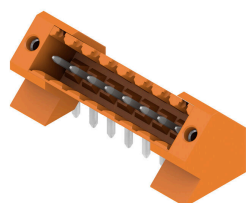


Dvouúrovňový střídavě uspořádaný konektor samec pro pájení vlnou s roztečí 3,50 mm. K dispozici v zavřené verzi a ve verzi s přírubou. Tyto konektory samci mají místo na označení a lze je kódovat.

### Všeobecné objednací údaje

|            |                            |   |
|------------|----------------------------|---|
| Typ        | SLD 3.50 V/16/90F 3.2 S... | Verze   |
| Číslo      | <a href="#">1642400000</a> | Zásuvný konektor PCB plug in, řada kolíků, Příruba, Připojení pájením |
| objednávky |                            | přetavením průchozím otvorem, 3.50 mm, Počet pólů: 16, 90°, Pájecí    |
| GTIN (EAN) | 4008190280925              | kolík, délka (l): 3.2 mm, pocínované, Oranžová, Box                   |
| Množství   | 20 ST                      |   |

### SL 3.50/135F



Konektory samci pro pájení vlnou s roztečí 3,50 mm

- Směr zapojení je paralelní (90°), rovný (180°) nebo zahnutý (135°) vůči DPS
- Varianty krytů: šroubová příruba (F)
- Baleno v kartonové krabici (BX)
- Konektor samec lze kódovat

### Všeobecné objednací údaje

|            |                            |   |
|------------|----------------------------|---|
| Typ        | SL 3.50/08/135F 3.2SN O... | Verze   |
| Číslo      | <a href="#">1643390000</a> | Zásuvný konektor PCB plug in, řada kolíků, Příruba, Připojení pájením |
| objednávky |                            | přetavením průchozím otvorem, 3.50 mm, Počet pólů: 8, 135°, Pájecí    |
| GTIN (EAN) | 4008190282158              | kolík, délka (l): 3.2 mm, pocínované, Oranžová, Box                   |
| Množství   | 48 ST                      |   |

## BL 3.50/08/90 SN BK BX

**Weidmüller Interface GmbH & Co. KG**  
 Klingenbergstraße 26  
 D-32758 Detmold  
 Germany

## Protikus

www.weidmueller.com

### SL-SMT 3.5/180G Box



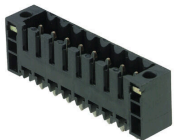
Konektor samec odolný proti vysokým teplotám, rozteč 3,50 mm.

- Směr připojení paralelní (90°), rovný (180°) nebo zahnutý (135°) vzhledem k DPS
- Varianty krytů: zavřená strana (G), šroubová příruba (F), pájecí příruba (LF) nebo připínací pájecí příruba (RF)
- Optimalizováno pro zpracování SMT
- Délka pinu 3,2 mm univerzální pro všechny metody pájení
- Délka pinu 1,5 mm optimalizována pro metody pájení přetavením
- Baleno v krabici (BX) nebo jako pás na kotouči (RL)
- Konektor samec lze kódovat

#### Všeobecné objednací údaje

|            |                            |  |
|------------|----------------------------|--|
| Typ        | SL-SMT 3.50/08/180G 1.5... | Verze  |
| Číslo      | <a href="#">1753042001</a> | Zásuvný konektor PCB plug in, řada kolíků, zavřená strana, Připojení |
| objednávky |                            | pájením přetavením průchozím otvorem, 3.50 mm, Počet pólů: 8,        |
| GTIN (EAN) | 4032248130948              | 180°, Pájecí kolík, délka (l): 1.5 mm, pocínované, černá, Box        |
| Množství   | 50 ST                      |  |

### SL-SMT 3.5/180F Box



Konektor samec odolný proti vysokým teplotám, rozteč 3,50 mm.

- Směr připojení paralelní (90°), rovný (180°) nebo zahnutý (135°) vzhledem k DPS
- Varianty krytů: zavřená strana (G), šroubová příruba (F), pájecí příruba (LF) nebo připínací pájecí příruba (RF)
- Optimalizováno pro zpracování SMT
- Délka pinu 3,2 mm univerzální pro všechny metody pájení
- Délka pinu 1,5 mm optimalizována pro metody pájení přetavením
- Baleno v krabici (BX) nebo jako pás na kotouči (RL)
- Konektor samec lze kódovat

#### Všeobecné objednací údaje

|            |                            |   |
|------------|----------------------------|---|
| Typ        | SL-SMT 3.50/08/180F 1.5... | Verze   |
| Číslo      | <a href="#">1761022001</a> | Zásuvný konektor PCB plug in, řada kolíků, Příruba, Připojení pájením |
| objednávky |                            | přetavením průchozím otvorem, 3.50 mm, Počet pólů: 8, 180°, Pájecí    |
| GTIN (EAN) | 4032248131594              | kolík, délka (l): 1.5 mm, pocínované, černá, Box                      |
| Množství   | 48 ST                      |   |
| Typ        | SL-SMT 3.50/08/180F 1.5... | Verze   |
| Číslo      | <a href="#">1761024001</a> | Zásuvný konektor PCB plug in, řada kolíků, Příruba, Připojení pájením |
| objednávky |                            | přetavením průchozím otvorem, 3.50 mm, Počet pólů: 8, 180°, Pájecí    |
| GTIN (EAN) | 4032248135851              | kolík, délka (l): 1.5 mm, pocínované, černá, Tape                     |
| Množství   | 265 ST                     |   |

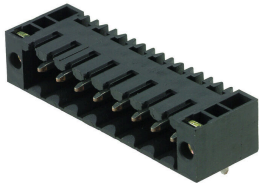
## BL 3.50/08/90 SN BK BX

**Weidmüller Interface GmbH & Co. KG**  
Klingenbergstraße 26  
D-32758 Detmold  
Germany

## Protikus

www.weidmueller.com

### SL-SMT 3.50/90F Tape



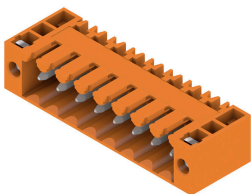
Konektor samec odolný proti vysokým teplotám, rozteč 3,50 mm.

- Směr připojení paralelní (90°), rovný (180°) nebo zahnutý (135°) vzhledem k DPS
- Varianty krytů: zavřená strana (G), šroubová příruba (F), pájecí příruba (LF) nebo připínací pájecí příruba (RF)
- Optimalizováno pro zpracování SMT
- Délka pinu 3,2 mm univerzální pro všechny metody pájení
- Délka pinu 1,5 mm optimalizována pro metody pájení přetavením
- Baleno v krabici (BX) nebo jako pás na kotouči (RL)
- Konektor samec lze kódovat

#### Všeobecné objednací údaje

|            |                            |   |
|------------|----------------------------|---|
| Typ        | SL-SMT 3.50/08/90F 1.5S... | Verze   |
| Číslo      | <a href="#">1762064001</a> | Zásuvný konektor PCB plug in, řada kolíků, Příruba, Připojení pájením |
| objednávky |                            | přetavením průchozím otvorem, 3.50 mm, Počet pólů: 8, 90°, Pájecí     |
| GTIN (EAN) | 4032248136247              | kolík, délka (l): 1.5 mm, pocínované, černá, Tape                     |
| Množství   | 385 ST                     |   |

### SL 3.50/90F



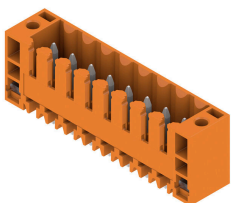
Konektory samci pro pájení vlnou s roztečí 3,50 mm

- Směr zapojení je paralelní (90°), rovný (180°) nebo zahnutý (135°) vůči DPS
- Varianty krytů: šroubová příruba (F)
- Baleno v kartonové krabici (BX)
- Konektor samec lze kódovat

#### Všeobecné objednací údaje

|            |                            |   |
|------------|----------------------------|---|
| Typ        | SL 3.50/08/90F 3.2SN OR... | Verze   |
| Číslo      | <a href="#">1607100000</a> | Zásuvný konektor PCB plug in, řada kolíků, Příruba, Připojení pájením |
| objednávky |                            | přetavením průchozím otvorem, 3.50 mm, Počet pólů: 8, 90°, Pájecí     |
| GTIN (EAN) | 4008190157661              | kolík, délka (l): 3.2 mm, pocínované, Oranžová, Box                   |
| Množství   | 50 ST                      |   |

### SL 3.50/180F



Konektory samci pro pájení vlnou s roztečí 3,50 mm

- Směr zapojení je paralelní (90°), rovný (180°) nebo zahnutý (135°) vůči DPS
- Varianty krytů: šroubová příruba (F)
- Baleno v kartonové krabici (BX)
- Konektor samec lze kódovat

## BL 3.50/08/90 SN BK BX

**Weidmüller Interface GmbH & Co. KG**  
 Klingenbergstraße 26  
 D-32758 Detmold  
 Germany

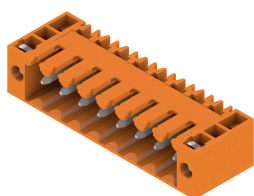
www.weidmueller.com

## Protikus

### Všeobecné objednací údaje

|            |                            |   |
|------------|----------------------------|---|
| Typ        | SL 3.50/08/180F 3.2SN O... | Verze   |
| Číslo      | <a href="#">1607560000</a> | Zásuvný konektor PCB plug in, řada kolíků, Příruba, Připojení pájením |
| objednávky |                            | přetavením průchozím otvorem, 3.50 mm, Počet pólů: 8, 180°, Pájecí    |
| GTIN (EAN) | 4008190025151              | kolík, délka (l): 3.2 mm, pocínované, Oranžová, Box                   |
| Množství   | 50 ST                      |   |

### SL 3.50/90F



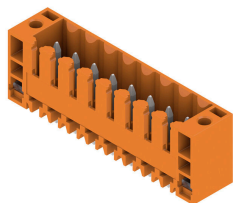
Konektory samci pro pájení vlnou s roztečí 3,50 mm

- Směr zapojení je paralelní (90°), rovný (180°) nebo zahnutý (135°) vůči DPS
- Varianty krytů: šroubová příruba (F)
- Baleno v kartonové krabici (BX)
- Konektor samec lze kódovat

### Všeobecné objednací údaje

|            |                            |   |
|------------|----------------------------|---|
| Typ        | SL 3.50/08/90F 4.5 SN B... | Verze   |
| Číslo      | <a href="#">1614200000</a> | Zásuvný konektor PCB plug in, řada kolíků, Příruba, Připojení pájením |
| objednávky |                            | přetavením průchozím otvorem, 3.50 mm, Počet pólů: 8, 90°, Pájecí     |
| GTIN (EAN) | 4008190021030              | kolík, délka (l): 4.5 mm, pocínované, černá, Box                      |
| Množství   | 50 ST                      |   |

### SL 3.50/180F



Konektory samci pro pájení vlnou s roztečí 3,50 mm

- Směr zapojení je paralelní (90°), rovný (180°) nebo zahnutý (135°) vůči DPS
- Varianty krytů: šroubová příruba (F)
- Baleno v kartonové krabici (BX)
- Konektor samec lze kódovat

### Všeobecné objednací údaje

|            |                            |   |
|------------|----------------------------|---|
| Typ        | SL 3.50/08/180F 4.5 SN ... | Verze   |
| Číslo      | <a href="#">1614270000</a> | Zásuvný konektor PCB plug in, řada kolíků, Příruba, Připojení pájením |
| objednávky |                            | přetavením průchozím otvorem, 3.50 mm, Počet pólů: 8, 180°, Pájecí    |
| GTIN (EAN) | 4008190021788              | kolík, délka (l): 4.5 mm, pocínované, černá, Box                      |
| Množství   | 50 ST                      |   |

## BL 3.50/08/90 SN BK BX

**Weidmüller Interface GmbH & Co. KG**  
Klingenbergstraße 26  
D-32758 Detmold  
Germany

## Protikus

www.weidmueller.com

### SL-SMT 3.5/90F Box



Konektor samec odolný proti vysokým teplotám, rozteč 3,50 mm.

- Směr připojení paralelní (90°), rovný (180°) nebo zahnutý (135°) vzhledem k DPS
- Varianty krytů: zavřená strana (G), šroubová příruba (F), pájecí příruba (LF) nebo připínací pájecí příruba (RF)
- Optimalizováno pro zpracování SMT
- Délka pinu 3,2 mm univerzální pro všechny metody pájení
- Délka pinu 1,5 mm optimalizována pro metody pájení přetavením
- Baleno v krabici (BX) nebo jako pás na kotouči (RL)
- Konektor samec lze kódovat

#### Všeobecné objednací údaje

|            |                            |   |
|------------|----------------------------|---|
| Typ        | SL-SMT 3.50/08/90F 3.2S... | Verze   |
| Číslo      | <a href="#">1842140000</a> | Zásuvný konektor PCB plug in, řada kolíků, Příruba, Připojení pájením |
| objednávky |                            | přetavením průchozím otvorem, 3.50 mm, Počet pólů: 8, 90°, Pájecí     |
| GTIN (EAN) | 4032248353491              | kolík, délka (l): 3.2 mm, pocínované, černá, Box                      |
| Množství   | 48 ST                      |   |

### SL-SMT 3.5/180F Box



Konektor samec odolný proti vysokým teplotám, rozteč 3,50 mm.

- Směr připojení paralelní (90°), rovný (180°) nebo zahnutý (135°) vzhledem k DPS
- Varianty krytů: zavřená strana (G), šroubová příruba (F), pájecí příruba (LF) nebo připínací pájecí příruba (RF)
- Optimalizováno pro zpracování SMT
- Délka pinu 3,2 mm univerzální pro všechny metody pájení
- Délka pinu 1,5 mm optimalizována pro metody pájení přetavením
- Baleno v krabici (BX) nebo jako pás na kotouči (RL)
- Konektor samec lze kódovat

#### Všeobecné objednací údaje

|            |                            |   |
|------------|----------------------------|---|
| Typ        | SL-SMT 3.50/08/180F 3.2... | Verze   |
| Číslo      | <a href="#">1842830000</a> | Zásuvný konektor PCB plug in, řada kolíků, Příruba, Připojení pájením |
| objednávky |                            | přetavením průchozím otvorem, 3.50 mm, Počet pólů: 8, 180°, Pájecí    |
| GTIN (EAN) | 4032248354191              | kolík, délka (l): 3.2 mm, pocínované, černá, Box                      |
| Množství   | 48 ST                      |   |

## BL 3.50/08/90 SN BK BX

**Weidmüller Interface GmbH & Co. KG**

Klingenbergstraße 26

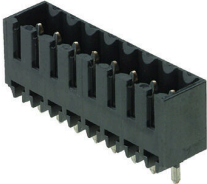
D-32758 Detmold

Germany

www.weidmueller.com

## Protikus

### SL-SMT 3.5/180G Box



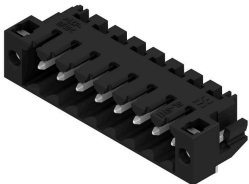
Konektor samec odolný proti vysokým teplotám, rozteč 3,50 mm.

- Směr připojení paralelní (90°), rovný (180°) nebo zahnutý (135°) vzhledem k DPS
- Varianty krytů: zavřená strana (G), šroubová příruba (F), pájecí příruba (LF) nebo připínací pájecí příruba (RF)
- Optimalizováno pro zpracování SMT
- Délka pinu 3,2 mm univerzální pro všechny metody pájení
- Délka pinu 1,5 mm optimalizována pro metody pájení přetavením
- Baleno v krabici (BX) nebo jako pás na kotouči (RL)
- Konektor samec lze kódovat

#### Všeobecné objednací údaje

|            |                            |  |
|------------|----------------------------|--|
| Typ        | SL-SMT 3.50/08/180G 3.2... | Verze  |
| Číslo      | <a href="#">1842380000</a> | Zásuvný konektor PCB plug in, řada kolíků, zavřená strana, Připojení |
| objednávky |                            | pájením přetavením průchozím otvorem, 3.50 mm, Počet pólů: 8,        |
| GTIN (EAN) | 4032248353736              | 180°, Pájecí kolík, délka (l): 3.2 mm, pocínované, černá, Box        |
| Množství   | 50 ST                      |  |

### SL-SMT 3.5/90LF Box



Konektor samec odolný proti vysokým teplotám, rozteč 3,50 mm.

- Směr připojení paralelní (90°), rovný (180°) nebo zahnutý (135°) vzhledem k DPS
- Varianty krytů: zavřená strana (G), šroubová příruba (F), pájecí příruba (LF) nebo připínací pájecí příruba (RF)
- Optimalizováno pro zpracování SMT
- Délka pinu 3,2 mm univerzální pro všechny metody pájení
- Délka pinu 1,5 mm optimalizována pro metody pájení přetavením
- Baleno v krabici (BX) nebo jako pás na kotouči (RL)
- Konektor samec lze kódovat

#### Všeobecné objednací údaje

|            |                            |  |
|------------|----------------------------|--|
| Typ        | SL-SMT 3.50/08/90LF 3.2... | Verze  |
| Číslo      | <a href="#">1841920000</a> | Zásuvný konektor PCB plug in, řada kolíků, Pájená příruba, Připojení |
| objednávky |                            | pájením přetavením průchozím otvorem, 3.50 mm, Počet pólů: 8, 90°,   |
| GTIN (EAN) | 4032248353279              | Pájecí kolík, délka (l): 3.2 mm, pocínované, černá, Box              |
| Množství   | 48 ST                      |  |

## BL 3.50/08/90 SN BK BX

**Weidmüller Interface GmbH & Co. KG**  
Klingenbergstraße 26  
D-32758 Detmold  
Germany

## Protikus

www.weidmueller.com

### SL-SMT 3.5/90LF Tape



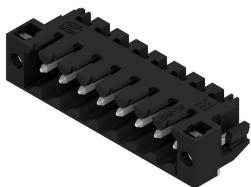
Konektor samec odolný proti vysokým teplotám, rozteč 3,50 mm.

- Směr připojení paralelní (90°), rovný (180°) nebo zahnutý (135°) vzhledem k DPS
- Varianty krytů: zavřená strana (G), šroubová příruba (F), pájecí příruba (LF) nebo připínací pájecí příruba (RF)
- Optimalizováno pro zpracování SMT
- Délka pinu 3,2 mm univerzální pro všechny metody pájení
- Délka pinu 1,5 mm optimalizována pro metody pájení přetavením
- Baleno v krabici (BX) nebo jako pás na kotouči (RL)
- Konektor samec lze kódovat

#### Všeobecné objednací údaje

|            |                            |  |
|------------|----------------------------|--|
| Typ        | SL-SMT 3.50/08/90LF 1.5... | Verze  |
| Číslo      | <a href="#">1805370000</a> | Zásuvný konektor PCB plug in, řada kolíků, Pájená příruba, Připojení |
| objednávky |                            | pájením přetavením průchozím otvorem, 3.50 mm, Počet pólů: 8, 90°,   |
| GTIN (EAN) | 4032248269723              | Pájecí kolík, délka (l): 1.5 mm, pocínované, černá, Tape             |
| Množství   | 385 ST                     |  |

### SL-SMT 3.5/90LF Box



Konektor samec odolný proti vysokým teplotám, rozteč 3,50 mm.

- Směr připojení paralelní (90°), rovný (180°) nebo zahnutý (135°) vzhledem k DPS
- Varianty krytů: zavřená strana (G), šroubová příruba (F), pájecí příruba (LF) nebo připínací pájecí příruba (RF)
- Optimalizováno pro zpracování SMT
- Délka pinu 3,2 mm univerzální pro všechny metody pájení
- Délka pinu 1,5 mm optimalizována pro metody pájení přetavením
- Baleno v krabici (BX) nebo jako pás na kotouči (RL)
- Konektor samec lze kódovat

#### Všeobecné objednací údaje

|            |                            |  |
|------------|----------------------------|--|
| Typ        | SL-SMT 3.50/08/90LF 1.5... | Verze  |
| Číslo      | <a href="#">1805000000</a> | Zásuvný konektor PCB plug in, řada kolíků, Pájená příruba, Připojení |
| objednávky |                            | pájením přetavením průchozím otvorem, 3.50 mm, Počet pólů: 8, 90°,   |
| GTIN (EAN) | 4032248268900              | Pájecí kolík, délka (l): 1.5 mm, pocínované, černá, Box              |
| Množství   | 48 ST                      |  |

## BL 3.50/08/90 SN BK BX

**Weidmüller Interface GmbH & Co. KG**  
Klingenbergstraße 26  
D-32758 Detmold  
Germany

## Protikus

www.weidmueller.com

### SL-SMT 3.5/180LF Tape



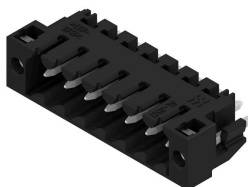
Konektor samec odolný proti vysokým teplotám, rozteč 3,50 mm.

- Směr připojení paralelní (90°), rovný (180°) nebo zahnutý (135°) vzhledem k DPS
- Varianty krytů: zavřená strana (G), šroubová příruba (F), pájecí příruba (LF) nebo připínací pájecí příruba (RF)
- Optimalizováno pro zpracování SMT
- Délka pinu 3,2 mm univerzální pro všechny metody pájení
- Délka pinu 1,5 mm optimalizována pro metody pájení přetavením
- Baleno v krabici (BX) nebo jako pás na kotouči (RL)
- Konektor samec lze kódovat

#### Všeobecné objednací údaje

|            |                            |  |
|------------|----------------------------|--|
| Typ        | SL-SMT 3.50/08/180LF 1...  | Verze  |
| Číslo      | <a href="#">1805290000</a> | Zásuvný konektor PCB plug in, řada kolíků, Pájená příruba, Připojení |
| objednávky |                            | pájením přetavením průchozím otvorem, 3.50 mm, Počet pólů: 8,        |
| GTIN (EAN) | 4032248269556              | 180°, Pájecí kolík, délka (l): 1.5 mm, pocínované, černá, Tape       |
| Množství   | 265 ST                     |  |

### SL-SMT 3.5/180LF Box



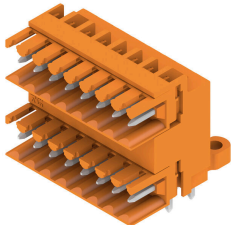
Konektor samec odolný proti vysokým teplotám, rozteč 3,50 mm.

- Směr připojení paralelní (90°), rovný (180°) nebo zahnutý (135°) vzhledem k DPS
- Varianty krytů: zavřená strana (G), šroubová příruba (F), pájecí příruba (LF) nebo připínací pájecí příruba (RF)
- Optimalizováno pro zpracování SMT
- Délka pinu 3,2 mm univerzální pro všechny metody pájení
- Délka pinu 1,5 mm optimalizována pro metody pájení přetavením
- Baleno v krabici (BX) nebo jako pás na kotouči (RL)
- Konektor samec lze kódovat

#### Všeobecné objednací údaje

|            |                            |  |
|------------|----------------------------|--|
| Typ        | SL-SMT 3.50/08/180LF 1...  | Verze  |
| Číslo      | <a href="#">1804760000</a> | Zásuvný konektor PCB plug in, řada kolíků, Pájená příruba, Připojení |
| objednávky |                            | pájením přetavením průchozím otvorem, 3.50 mm, Počet pólů: 8,        |
| GTIN (EAN) | 4032248268542              | 180°, Pájecí kolík, délka (l): 1.5 mm, pocínované, černá, Box        |
| Množství   | 48 ST                      |  |
| Typ        | SL-SMT 3.50/08/180LF 3...  | Verze  |
| Číslo      | <a href="#">1842600000</a> | Zásuvný konektor PCB plug in, řada kolíků, Pájená příruba, Připojení |
| objednávky |                            | pájením přetavením průchozím otvorem, 3.50 mm, Počet pólů: 8,        |
| GTIN (EAN) | 4032248353965              | 180°, Pájecí kolík, délka (l): 3.2 mm, pocínované, černá, Box        |
| Množství   | 48 ST                      |  |

### SLD 3.50/90



Dvouúrovňový konektor samec pro pájení vlnou s roztečí 3,50 mm Tento konektor je k dispozici v otevřené verzi, zavřené verzi a verzi s přírubou. Tyto konektory samci mají místo na označení a lze je kódovat. Baleno v kartonové krabici.

#### Všeobecné objednací údaje

|            |                            |   |
|------------|----------------------------|---|
| Typ        | SLD 3.50/16/90 3.2SN OR... | Verze   |
| Číslo      | <a href="#">1633410000</a> | Zásuvný konektor PCB plug in, řada kolíků, otevřená strana, Připojení |
| objednávky |                            | pájením přetavením průchozím otvorem, 3.50 mm, Počet pólů: 16,        |
| GTIN (EAN) | 4008190257866              | 90°, Pájecí kolík, délka (l): 3.2 mm, pocínované, Oranžová, Box       |
| Množství   | 20 ST                      |   |

### SLD 3.50/90G

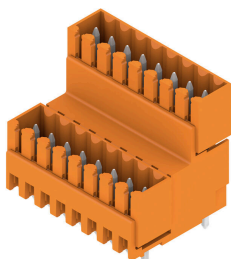


Dvouúrovňový konektor samec pro pájení vlnou s roztečí 3,50 mm Tento konektor je k dispozici v otevřené verzi, zavřené verzi a verzi s přírubou. Tyto konektory samci mají místo na označení a lze je kódovat. Baleno v kartonové krabici.

#### Všeobecné objednací údaje

|            |                            |  |
|------------|----------------------------|--|
| Typ        | SLD 3.50/16/90G 3.2SN O... | Verze  |
| Číslo      | <a href="#">1633640000</a> | Zásuvný konektor PCB plug in, řada kolíků, zavřená strana, Připojení |
| objednávky |                            | pájením přetavením průchozím otvorem, 3.50 mm, Počet pólů: 16,       |
| GTIN (EAN) | 4008190258092              | 90°, Pájecí kolík, délka (l): 3.2 mm, pocínované, Oranžová, Box      |
| Množství   | 20 ST                      |  |
| Typ        | SLD 3.50/16/90G 4.5SN B... | Verze  |
| Číslo      | <a href="#">1634330000</a> | Zásuvný konektor PCB plug in, řada kolíků, zavřená strana, Připojení |
| objednávky |                            | pájením přetavením průchozím otvorem, 3.50 mm, Počet pólů: 16,       |
| GTIN (EAN) | 4008190258788              | 90°, Pájecí kolík, délka (l): 4.5 mm, pocínované, černá, Box         |
| Množství   | 20 ST                      |  |

### SLD 3.50V/180G

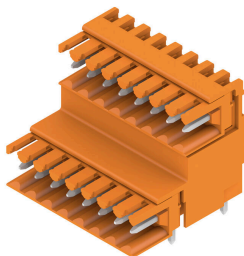


Dvouúrovňový střídavě uspořádaný konektor samec pro pájení vlnou s roztečí 3,50 mm. K dispozici v zavřené verzi a ve verzi s přírubou. Tyto konektory samci mají místo na označení a lze je kódovat.

#### Všeobecné objednací údaje

|            |                            |  |
|------------|----------------------------|--|
| Typ        | SLD 3.50V/16/180G 3.2SN... | Verze  |
| Číslo      | <a href="#">1641140000</a> | Zásuvný konektor PCB plug in, řada kolíků, zavřená strana, Připojení |
| objednávky |                            | pájením přetavením průchozím otvorem, 3.50 mm, Počet pólů: 16,       |
| GTIN (EAN) | 4008190279547              | 180°, Pájecí kolík, délka (l): 3.2 mm, pocínované, Oranžová, Box     |
| Množství   | 20 ST                      |  |
| Typ        | SLD 3.50V/16/180G 4.5SN... | Verze  |
| Číslo      | <a href="#">1641760000</a> | Zásuvný konektor PCB plug in, řada kolíků, zavřená strana, Připojení |
| objednávky |                            | pájením přetavením průchozím otvorem, 3.50 mm, Počet pólů: 16,       |
| GTIN (EAN) | 4008190280178              | 180°, Pájecí kolík, délka (l): 4.5 mm, pocínované, černá, Box        |
| Množství   | 20 ST                      |  |

### SLD 3.50V/90

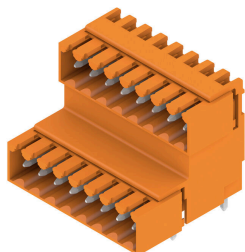


Dvouúrovňový střídavě uspořádaný konektor samec pro pájení vlnou s roztečí 3,50 mm. K dispozici v zavřené verzi a ve verzi s přírubou. Tyto konektory samci mají místo na označení a lze je kódovat.

#### Všeobecné objednací údaje

|            |                            |  |
|------------|----------------------------|--|
| Typ        | SLD 3.50V/16/90 3.2SN O... | Verze  |
| Číslo      | <a href="#">1642120000</a> | Zásuvný konektor PCB plug in, řada kolíků, zavřená strana, Připojení |
| objednávky |                            | pájením přetavením průchozím otvorem, 3.50 mm, Počet pólů: 16,       |
| GTIN (EAN) | 4008190280628              | 90°, Pájecí kolík, délka (l): 3.2 mm, pocínované, Oranžová, Box      |
| Množství   | 20 ST                      |  |

### SLD 3.50V/90G

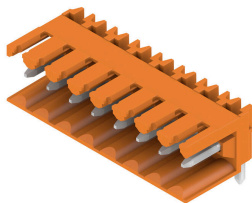


Dvouúrovňový střídavě uspořádaný konektor samec pro pájení vlnou s roztečí 3,50 mm. K dispozici v zavřené verzi a ve verzi s přírubou. Tyto konektory samci mají místo na označení a lze je kódovat.

#### Všeobecné objednací údaje

|            |                            |  |
|------------|----------------------------|--|
| Typ        | SLD 3.50V/16/90G 3.2SN ... | Verze  |
| Číslo      | <a href="#">1642270000</a> | Zásuvný konektor PCB plug in, řada kolíků, zavřená strana, Připojení |
| objednávky |                            | pájením přetavením průchozím otvorem, 3.50 mm, Počet pólů: 16,       |
| GTIN (EAN) | 4008190280796              | 90°, Pájecí kolík, délka (l): 3.2 mm, pocínované, Oranžová, Box      |
| Množství   | 20 ST                      |  |
| Typ        | SLD 3.50V/16/90G 4.5SN ... | Verze  |
| Číslo      | <a href="#">1642890000</a> | Zásuvný konektor PCB plug in, řada kolíků, zavřená strana, Připojení |
| objednávky |                            | pájením přetavením průchozím otvorem, 3.50 mm, Počet pólů: 16,       |
| GTIN (EAN) | 4008190281489              | 90°, Pájecí kolík, délka (l): 4.5 mm, pocínované, černá, Box         |
| Množství   | 20 ST                      |  |

### SL 3.50/90



Konektory samci pro pájení vlnou s roztečí 3,50 mm

- Směr zapojení je paralelní (90°), rovný (180°) nebo zahnutý (135°) vůči DPS
- Varianty krytů: šroubová příruba (F)
- Baleno v kartonové krabici (BX)
- Konektor samec lze kódovat

#### Všeobecné objednací údaje

|            |                            |   |
|------------|----------------------------|---|
| Typ        | SL 3.50/08/90 3.2SN BK ... | Verze   |
| Číslo      | <a href="#">1678850000</a> | Zásuvný konektor PCB plug in, řada kolíků, otevřená strana, Připojení |
| objednávky |                            | pájením přetavením průchozím otvorem, 3.50 mm, Počet pólů: 8, 90°,    |
| GTIN (EAN) | 4008190467685              | Pájecí kolík, délka (l): 3.2 mm, pocínované, černá, Box               |
| Množství   | 50 ST                      |   |

## BL 3.50/08/90 SN BK BX

**Weidmüller Interface GmbH & Co. KG**

Klingenbergstraße 26

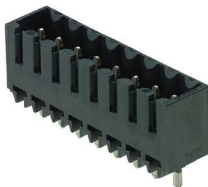
D-32758 Detmold

Germany

www.weidmueller.com

## Protikus

### SL-SMT 3.5/180G Tape



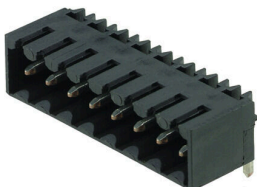
Konektor samec odolný proti vysokým teplotám, rozteč 3,50 mm.

- Směr připojení paralelní (90°), rovný (180°) nebo zahnutý (135°) vzhledem k DPS
- Varianty krytů: zavřená strana (G), šroubová příruba (F), pájecí příruba (LF) nebo připínací pájecí příruba (RF)
- Optimalizováno pro zpracování SMT
- Délka pinu 3,2 mm univerzální pro všechny metody pájení
- Délka pinu 1,5 mm optimalizována pro metody pájení přetavením
- Baleno v krabici (BX) nebo jako pás na kotouči (RL)
- Konektor samec lze kódovat

#### Všeobecné objednací údaje

|            |                            |  |
|------------|----------------------------|--|
| Typ        | SL-SMT 3.50/08/180G 1.5... | Verze  |
| Číslo      | <a href="#">1753044001</a> | Zásuvný konektor PCB plug in, řada kolíků, zavřená strana, Připojení |
| objednávky |                            | pájením přetavením průchozím otvorem, 3.50 mm, Počet pólů: 8,        |
| GTIN (EAN) | 4032248135646              | 180°, Pájecí kolík, délka (l): 1.5 mm, pocínované, černá, Tape       |
| Množství   | 265 ST                     |  |

### SL-SMT 3.5/90G Box



Konektor samec odolný proti vysokým teplotám, rozteč 3,50 mm.

- Směr připojení paralelní (90°), rovný (180°) nebo zahnutý (135°) vzhledem k DPS
- Varianty krytů: zavřená strana (G), šroubová příruba (F), pájecí příruba (LF) nebo připínací pájecí příruba (RF)
- Optimalizováno pro zpracování SMT
- Délka pinu 3,2 mm univerzální pro všechny metody pájení
- Délka pinu 1,5 mm optimalizována pro metody pájení přetavením
- Baleno v krabici (BX) nebo jako pás na kotouči (RL)
- Konektor samec lze kódovat

#### Všeobecné objednací údaje

|            |                            |  |
|------------|----------------------------|--|
| Typ        | SL-SMT 3.50/08/90G 1.5S... | Verze  |
| Číslo      | <a href="#">1761602001</a> | Zásuvný konektor PCB plug in, řada kolíků, zavřená strana, Připojení |
| objednávky |                            | pájením přetavením průchozím otvorem, 3.50 mm, Počet pólů: 8, 90°,   |
| GTIN (EAN) | 4032248132096              | Pájecí kolík, délka (l): 1.5 mm, pocínované, černá, Box              |
| Množství   | 50 ST                      |  |

## BL 3.50/08/90 SN BK BX

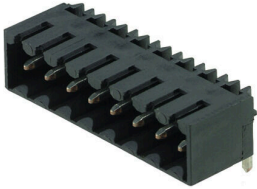
**Weidmüller Interface GmbH & Co. KG**

Klingenbergstraße 26  
D-32758 Detmold  
Germany

www.weidmueller.com

## Protikus

### SL-SMT 3.5/90G Tape



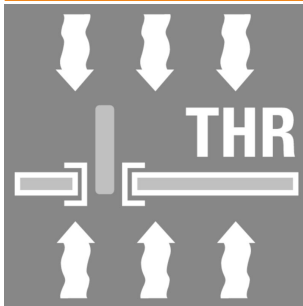
Konektor samec odolný proti vysokým teplotám, rozteč 3,50 mm.

- Směr připojení paralelní (90°), rovný (180°) nebo zahnutý (135°) vzhledem k DPS
- Varianty krytů: zavřená strana (G), šroubová příruba (F), pájecí příruba (LF) nebo připínací pájecí příruba (RF)
- Optimalizováno pro zpracování SMT
- Délka pinu 3,2 mm univerzální pro všechny metody pájení
- Délka pinu 1,5 mm optimalizována pro metody pájení přetavením
- Baleno v krabici (BX) nebo jako pás na kotouči (RL)
- Konektor samec lze kódovat

#### Všeobecné objednací údaje

|            |                            |  |
|------------|----------------------------|--|
| Typ        | SL-SMT 3.50/08/90G 1.5S... | Verze  |
| Číslo      | <a href="#">1761604001</a> | Zásuvný konektor PCB plug in, řada kolíků, zavřená strana, Připojení |
| objednávky |                            | pájením přetavením průchozím otvorem, 3.50 mm, Počet pólů: 8, 90°,   |
| GTIN (EAN) | 4032248136049              | Pájecí kolík, délka (l): 1.5 mm, pocínované, černá, Tape             |
| Množství   | 385 ST                     |  |

### SL-SMT 3.5/90 Tape



Konektor samec odolný proti vysokým teplotám, rozteč 3,50 mm.

- Směr připojení paralelní (90°), rovný (180°) nebo zahnutý (135°) vzhledem k DPS
- Varianty krytů: zavřená strana (G), šroubová příruba (F), pájecí příruba (LF) nebo připínací pájecí příruba (RF)
- Optimalizováno pro zpracování SMT
- Délka pinu 3,2 mm univerzální pro všechny metody pájení
- Délka pinu 1,5 mm optimalizována pro metody pájení přetavením
- Baleno v krabici (BX) nebo jako pás na kotouči (RL)
- Konektor samec lze kódovat

#### Všeobecné objednací údaje

|            |                            |   |
|------------|----------------------------|---|
| Typ        | SL-SMT 3.50/08/90 1.5SN... | Verze   |
| Číslo      | <a href="#">1761834001</a> | Zásuvný konektor PCB plug in, řada kolíků, otevřená strana, Připojení |
| objednávky |                            | pájením přetavením průchozím otvorem, 3.50 mm, Počet pólů: 8, 90°,    |
| GTIN (EAN) | 4032248136148              | Pájecí kolík, délka (l): 1.5 mm, pocínované, černá, Tape              |
| Množství   | 385 ST                     |   |

### SL 3.50/90



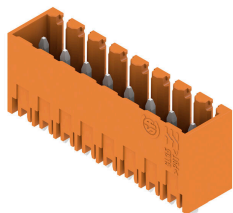
Konektory samci pro pájení vlnou s roztečí 3,50 mm

- Směr zapojení je paralelní (90°), rovný (180°) nebo zahnutý (135°) vůči DPS
- Varianty krytů: šroubová příruba (F)
- Baleno v kartonové krabici (BX)
- Konektor samec lze kódovat

#### Všeobecné objednací údaje

|            |                            |   |
|------------|----------------------------|---|
| Typ        | SL 3.50/08/90 3.2SN OR ... | Verze   |
| Číslo      | <a href="#">1597270000</a> | Zásuvný konektor PCB plug in, řada kolíků, otevřená strana, Připojení |
| objednávky |                            | pájením přetavením průchozím otvorem, 3.50 mm, Počet pólů: 8, 90°,    |
| GTIN (EAN) | 4008190042431              | Pájecí kolík, délka (l): 3.2 mm, pocínované, Oranžová, Box            |
| Množství   | 50 ST                      |   |

### SL 3.50/180G



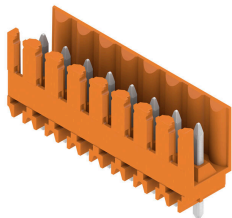
Konektory samci pro pájení vlnou s roztečí 3,50 mm

- Směr zapojení je paralelní (90°), rovný (180°) nebo zahnutý (135°) vůči DPS
- Varianty krytů: šroubová příruba (F)
- Baleno v kartonové krabici (BX)
- Konektor samec lze kódovat

#### Všeobecné objednací údaje

|            |                            |  |
|------------|----------------------------|--|
| Typ        | SL 3.50/08/180G 3.2SN O... | Verze  |
| Číslo      | <a href="#">1604530000</a> | Zásuvný konektor PCB plug in, řada kolíků, zavřená strana, Připojení |
| objednávky |                            | pájením přetavením průchozím otvorem, 3.50 mm, Počet pólů: 8,        |
| GTIN (EAN) | 4008190090975              | 180°, Pájecí kolík, délka (l): 3.2 mm, pocínované, Oranžová, Box     |
| Množství   | 50 ST                      |  |
| Typ        | SL 3.50/08/180G 4.5SN O... | Verze  |
| Číslo      | <a href="#">1604680000</a> | Zásuvný konektor PCB plug in, řada kolíků, zavřená strana, Připojení |
| objednávky |                            | pájením přetavením průchozím otvorem, 3.50 mm, Počet pólů: 8,        |
| GTIN (EAN) | 4008190059026              | 180°, Pájecí kolík, délka (l): 4.5 mm, pocínované, Oranžová, Box     |
| Množství   | 50 ST                      |  |

### SL 3.50/180



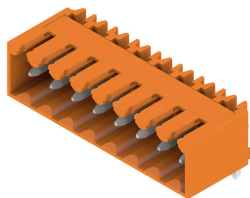
Konektory samci pro pájení vlnou s roztečí 3,50 mm

- Směr zapojení je paralelní (90°), rovný (180°) nebo zahnutý (135°) vůči DPS
- Varianty krytů: šroubová příruba (F)
- Baleno v kartonové krabici (BX)
- Konektor samec lze kódovat

#### Všeobecné objednací údaje

|            |                            |   |
|------------|----------------------------|---|
| Typ        | SL 3.50/08/180 3.2SN OR... | Verze   |
| Číslo      | <a href="#">1604830000</a> | Zásuvný konektor PCB plug in, řada kolíků, otevřená strana, Připojení |
| objednávky |                            | pájením přetavením průchozím otvorem, 3.50 mm, Počet pólů: 8,         |
| GTIN (EAN) | 4008190170684              | 180°, Pájecí kolík, délka (l): 3.2 mm, pocínované, Oranžová, Box      |
| Množství   | 50 ST                      |   |
| Typ        | SL 3.50/08/180 4.5 SN O... | Verze   |
| Číslo      | <a href="#">1604980000</a> | Zásuvný konektor PCB plug in, řada kolíků, otevřená strana, Připojení |
| objednávky |                            | pájením přetavením průchozím otvorem, 3.50 mm, Počet pólů: 8,         |
| GTIN (EAN) | 4008190158316              | 180°, Pájecí kolík, délka (l): 4.5 mm, pocínované, Oranžová, Box      |
| Množství   | 50 ST                      |   |

### SL 3.50/90G



Konektory samci pro pájení vlnou s roztečí 3,50 mm

- Směr zapojení je paralelní (90°), rovný (180°) nebo zahnutý (135°) vůči DPS
- Varianty krytů: šroubová příruba (F)
- Baleno v kartonové krabici (BX)
- Konektor samec lze kódovat

#### Všeobecné objednací údaje

|            |                            |  |
|------------|----------------------------|--|
| Typ        | SL 3.50/08/90G 3.2SN OR... | Verze  |
| Číslo      | <a href="#">1605130000</a> | Zásuvný konektor PCB plug in, řada kolíků, zavřená strana, Připojení |
| objednávky |                            | pájením přetavením průchozím otvorem, 3.50 mm, Počet pólů: 8, 90°,   |
| GTIN (EAN) | 4008190172022              | Pájecí kolík, délka (l): 3.2 mm, pocínované, Oranžová, Box           |
| Množství   | 50 ST                      |  |

#### SL 3.50/180G

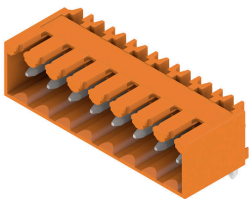


- Konektory samci pro pájení vlnou s roztečí 3,50 mm
- Směr zapojení je paralelní (90°), rovný (180°) nebo zahnutý (135°) vůči DPS
  - Varianty krytů: šroubová příruba (F)
  - Baleno v kartonové krabici (BX)
  - Konektor samec lze kódovat

#### Všeobecné objednací údaje

|            |                            |   |
|------------|----------------------------|---|
| Typ        | SL 3.50/08/180G 3.2SN D... | Verze   |
| Číslo      | <a href="#">1607410000</a> | Zásuvný konektor PCB plug in, řada kolíků, zavřená strana, Připojení    |
| objednávky |                            | pájením přetavením průchozím otvorem, 3.50 mm, Počet pólů: 8,           |
| GTIN (EAN) | 4008190091385              | 180°, Pájecí kolík, délka (l): 3.2 mm, pocínované, Signální zelená, Box |
| Množství   | 50 ST                      |   |

#### SL 3.50/90G

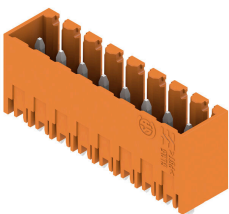


- Konektory samci pro pájení vlnou s roztečí 3,50 mm
- Směr zapojení je paralelní (90°), rovný (180°) nebo zahnutý (135°) vůči DPS
  - Varianty krytů: šroubová příruba (F)
  - Baleno v kartonové krabici (BX)
  - Konektor samec lze kódovat

#### Všeobecné objednací údaje

|            |                            |  |
|------------|----------------------------|--|
| Typ        | SL 3.50/08/90G 4.5SN BK... | Verze  |
| Číslo      | <a href="#">1614180000</a> | Zásuvný konektor PCB plug in, řada kolíků, zavřená strana, Připojení |
| objednávky |                            | pájením přetavením průchozím otvorem, 3.50 mm, Počet pólů: 8, 90°,   |
| GTIN (EAN) | 4008190020828              | Pájecí kolík, délka (l): 4.5 mm, pocínované, černá, Box              |
| Množství   | 50 ST                      |  |

#### SL 3.50/180G



- Konektory samci pro pájení vlnou s roztečí 3,50 mm
- Směr zapojení je paralelní (90°), rovný (180°) nebo zahnutý (135°) vůči DPS
  - Varianty krytů: šroubová příruba (F)
  - Baleno v kartonové krabici (BX)
  - Konektor samec lze kódovat

## BL 3.50/08/90 SN BK BX

**Weidmüller Interface GmbH & Co. KG**  
Klingenbergstraße 26  
D-32758 Detmold  
Germany

www.weidmueller.com

## Protikus

### Všeobecné objednací údaje

|            |                            |  |
|------------|----------------------------|--|
| Typ        | SL 3.50/08/180G 4.5SN B... | Verze  |
| Číslo      | <a href="#">1614250000</a> | Zásuvný konektor PCB plug in, řada kolíků, zavřená strana, Připojení |
| objednávky |                            | pájením přetavením průchozím otvorem, 3.50 mm, Počet pólů: 8,        |
| GTIN (EAN) | 4008190021702              | 180°, Pájecí kolík, délka (l): 4.5 mm, pocínované, černá, Box        |
| Množství   | 50 ST                      |  |

### SL-SMT 3.5/90G Box



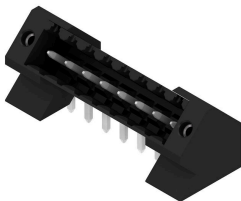
Konektor samec odolný proti vysokým teplotám, rozteč 3,50 mm.

- Směr připojení paralelní (90°), rovný (180°) nebo zahnutý (135°) vzhledem k DPS
- Varianty krytů: zavřená strana (G), šroubová příruba (F), pájecí příruba (LF) nebo připínací pájecí příruba (RF)
- Optimalizováno pro zpracování SMT
- Délka pinu 3,2 mm univerzální pro všechny metody pájení
- Délka pinu 1,5 mm optimalizována pro metody pájení přetavením
- Baleno v krabici (BX) nebo jako pás na kotouči (RL)
- Konektor samec lze kódovat

### Všeobecné objednací údaje

|            |                            |  |
|------------|----------------------------|--|
| Typ        | SL-SMT 3.50/08/90G 3.2S... | Verze  |
| Číslo      | <a href="#">1841690000</a> | Zásuvný konektor PCB plug in, řada kolíků, zavřená strana, Připojení |
| objednávky |                            | pájením přetavením průchozím otvorem, 3.50 mm, Počet pólů: 8, 90°,   |
| GTIN (EAN) | 4032248353040              | Pájecí kolík, délka (l): 3.2 mm, pocínované, černá, Box              |
| Množství   | 50 ST                      |  |

### SL-THR 3.5/135F



Konektor samec odolný proti vysokým teplotám, rozteč 3,50 mm.

- Směr připojení paralelní (90°), rovný (180°) nebo zahnutý (135°) vzhledem k DPS
- Varianty krytů: zavřená strana (G), šroubová příruba (F), pájecí příruba (LF) nebo připínací pájecí příruba (RF)
- Optimalizováno pro zpracování SMT
- Délka pinu 3,2 mm univerzální pro všechny metody pájení
- Délka pinu 1,5 mm optimalizována pro metody pájení přetavením
- Baleno v krabici (BX) nebo jako pás na kotouči (RL)
- Konektor samec lze kódovat

### Všeobecné objednací údaje

|            |                            |   |
|------------|----------------------------|---|
| Typ        | SL-SMT 3.50/08/135F 3.2... | Verze   |
| Číslo      | <a href="#">1003570000</a> | Zásuvný konektor PCB plug in, řada kolíků, Příruba, Připojení pájením |
| objednávky |                            | přetavením průchozím otvorem, 3.50 mm, Počet pólů: 8, 135°, Pájecí    |
| GTIN (EAN) | 4032248700196              | kolík, délka (l): 3.2 mm, pocínované, černá, Box                      |
| Množství   | 48 ST                      |   |