

ESO 7 DIN A4 GE

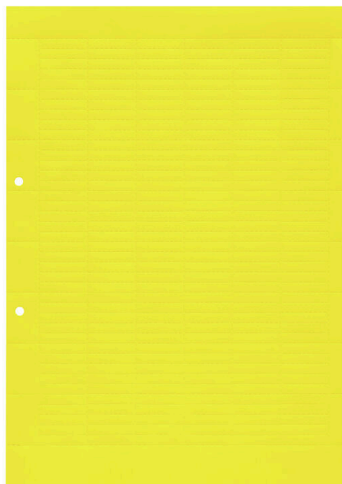
Weidmüller Interface GmbH & Co. KG

Klingenbergstraße 26

D-32758 Detmold

Germany

www.weidmueller.com



Všeobecné objednací údaje

| | |
|----------------------|--|
| Verze | Označení svorek, Vkládací značky, 27 x 6.3 mm, Žlutá |
| Číslo objednávky | 1634780000 |
| Typ | ESO 7 DIN A4 GE |
| GTIN (EAN) | 4008190273361 |
| Množství | 10 items |
| Stav objednávky | Tento produkt v budoucnu už nebude k dispozici. |
| K dispozici do | 2026-01-30T00:00:00+01:00 |
| Alternativní výrobek | THM ESO 7 PA GE |

Technické údaje

Osvědčení

ROHS Shoda

Rozměry a hmotnosti

| | | | |
|----------------|--------|---------------------|-------------|
| Hloubka | 1 mm | Hloubka (v palcích) | 0.0394 inch |
| Výška | 27 mm | Výška (v palcích) | 1.063 inch |
| Šířka | 6.3 mm | Šířka (v palcích) | 0.248 inch |
| Čistá hmotnost | 9.15 g | | |

Teploty

Rozsah provozní teploty -40...80 °C

Shoda produktu s prostředím

| | |
|-------------------------------|-----------------------|
| Stav souladu se směrnicí RoHS | V souladu bez výjimky |
| REACH SVHC | Ne SVHC nad 0,1 wt% |

Obecné údaje

| | | |
|-----------------------------------|--------------------------------|----------------|
| Barva materiálu podle kódu odporu | 4 | |
| Orientace tisku | vodorovně a svisle | |
| Počet na list | 240 | |
| Šířka | 6.3 mm | |
| Klasifikace hořlavosti UL 94 | HB | |
| Rozsah provozní teploty, max. | 80 °C | |
| Rozsah provozní teploty, min. | -40 °C | |
| Barevný | Žlutá | |
| Základní materiál | Papír | |
| Tištěné znaky | bez | |
| Počet značek v balení | Forma napájení | List se štítky |
| Počet značek na kombinaci | 1 Label sheet = Insert markers | |
| Rozsah provozní teploty | -40...80 °C | |

Klasifikace

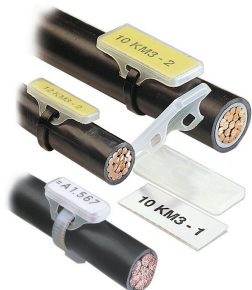
| | | | |
|-------------|-------------|-------------|-------------|
| ETIM 8.0 | EC000761 | ETIM 9.0 | EC000761 |
| ETIM 10.0 | EC000761 | ECLASS 14.0 | 27-28-11-01 |
| ECLASS 15.0 | 27-28-11-01 | | |

Nákresy



Příslušenství

WKM pro vkládací štítky



Bezhalogenová, transparentní kapsa WKM nabízí vynikající ochranu před vlivy prostředí. Díky pevnému připevnění vázacími pásky je vhodné pro téměř všechny průřezy.

Předtištěné štítky se jednoduše vloží do držáku WKM a zajistí přichytkou. Kabelové značky WKM jsou tím pravým řešením pro maximální efektivitu při značení v terénu.

Výhody při použití kabelových značek WKM

- Papírové a polyesterové štítky lze potisknout jednotlivě na běžných kancelářských tiskárnách
- Robustní design v kombinaci s štítky MultiCard ELS zaručuje maximální ochranu před vlivy prostředí

Všeobecné objednací údaje

| | | |
|------------|----------------------------|--|
| Typ | WKM 8/30 | Verze |
| Číslo | 1631910000 | WKM, Označení vodičů a kabelů, 7 - 115 mm, 30 x 8 mm, Štítky na vodiče a kabely, Transparentní |
| objednávky | | |
| GTIN (EAN) | 4008190206666 | |
| Množství | 50 ST | |