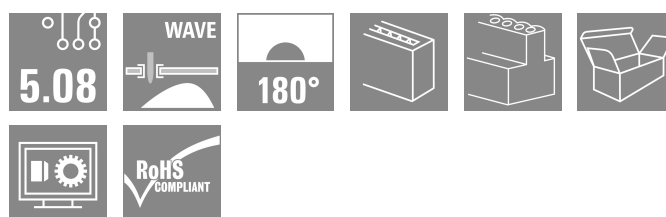
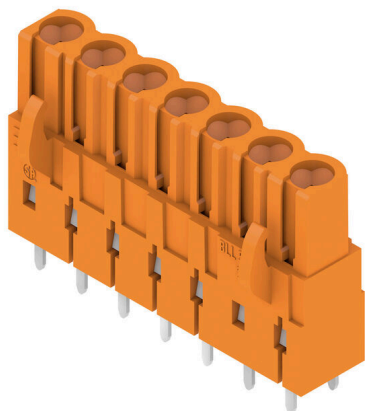


## BLL 5.08/07/180 3.2 SN OR BX

**Weidmüller Interface GmbH & Co. KG**  
 Klingenbergstraße 26  
 D-32758 Detmold  
 Germany

www.weidmueller.com

### Obrázek výrobku



Konektor samice pro montáž na DPS. Délka pinů je optimalizovaná pro pájení vlnou.

### Všeobecné objednací údaje

|                  |   |
|------------------|---|
| Verze            | Zásuvný konektor PCB plug in, řada zdířek, zavřená strana, Připojení pájením přetavením průchozím otvorem, 5.08 mm, Počet pólů: 7, 180°, Pájecí kolík, délka (l): 3.2 mm, pocínované, Oranžová, Box |
| Číslo objednávky | <a href="#">1630760000</a>  |
| Typ              | BLL 5.08/07/180 3.2 SN OR BX  |
| GTIN (EAN)       | 4008190204181   |
| Množství         | 48 items  |
| Údaje výrobku    | IEC: 400 V / 23 A<br>UL: 300 V / 15 A   |
| Balení           | Box   |

## Technické údaje

### Osvědčení

Schválení



|                       |                        |
|-----------------------|------------------------|
| ROHS                  | Shoda                  |
| UL File Number Search | <a href="#">Web UL</a> |
| Č. osvědčení (UR)     | E60693                 |

### Rozměry a hmotnosti

|                |        |
|----------------|--------|
| Čistá hmotnost | 7.46 g |
|----------------|--------|

### Shoda produktu s prostředím

|                               |                       |
|-------------------------------|-----------------------|
| Stav souladu se směrnicí RoHS | V souladu bez výjimky |
| REACH SVHC                    | Ne SVHC nad 0,1 wt%   |

### Balení

|           |           |           |           |
|-----------|-----------|-----------|-----------|
| Balení    | Box       | Délka VPE | 349.00 mm |
| Šířka VPE | 137.00 mm | Výška VPE | 31.00 mm  |

### Parametry systému

|  |  |  |                                   |
|--|--|--|-----------------------------------|
| Skupina produktů                                     | OMNIMATE Signal - řada BL/SL 5,08              | Typ připojení  | Připojení desky                   |
| Montáž na PCB desku                                  | Připojení pájením přetavením průchozím otvorem | Rozteč v mm (P)  | 5.08 mm                           |
| Rozteč v palcích (P)                                 | 0.200 "  | Výstupní tvarovka                                      | 180°                              |
| Počet pólů   | 7  | Počet pájených kolíků na pól                           | 2                                 |
| Pájecí kolík, délka (l)                              | 3.2 mm   | Tolerance délky pájecích pinů                          | +0.1 / -0.3 mm                    |
| Rozměry pájecích pinů                                | 0,4 x 1,00 mm                                  | Průměr otvoru pájecího oka (D)                         | 1.3 mm                            |
| Tolerance průměru otvoru pájecího oka (D)            | + 0,1 mm                                       | L1 v mm  | 30.48 mm                          |
| L1 v palcích   | 1.200 "  | Počet řad  | 1                                 |
| Množství řady kolíků                                 | 1  | Ochrana bezpečná proti dotyku dle normy DIN VDE 57 106 | Bezpečné před dotykem hřbetu ruky |
| Ochrana bezpečná proti dotyku dle normy DIN VDE 0470 | IP20 zapojené                                  | Stupeň krytí   | IP20                              |
| Objemový odpor                                       | ≤5 mΩ  | Může být kódováno                                      | Ano                               |
| Cykly zapojování                                     | 25   | Zásuvná síla / pól, max.                               | 5 N                               |
| Tažná síla / pól, max.                               | 5 N  |  |                                   |

### Údaje o materiálu

|                                     |                            |                                     |                            |
|-------------------------------------|----------------------------|-------------------------------------|----------------------------|
| Izolační materiál                   | PBT GF                     | Barevný                             | Oranžová                   |
| Barevný graf (podobné)              | RAL 2000                   | Skupina izolačního materiálu        | IIIa                       |
| Komparativní index sledování (CTI)  | ≥ 200                      | Odpor izolace                       | 108 Ω                      |
| Moisture Level (MSL)                |                            | Klasifikace hořlavosti UL 94        | V-0                        |
| Materiál kontaktu                   | Slitina mědi               | Povrch kontaktu                     | pocínované                 |
| Struktura vrstev pájeného připojení | 4...6 μm Sn hot-dip tinned | Struktura vrstev kontaktu konektoru | 4...6 μm Sn hot-dip tinned |
| Skladovací teplota, min.            | -40 °C                     | Skladovací teplota, max.            | 70 °C                      |
| Provozní teplota, min.              | -50 °C                     | Provozní teplota, max.              | 100 °C                     |
| Teplotní rozsah, instalace, min.    | -25 °C                     | Teplotní rozsah, instalace, max.    | 100 °C                     |

### Technické údaje

#### Jmenovité údaje podle IEC

|   |                        |   |                  |
|---|------------------------|---|------------------|
| testováno podle normy   | IEC 60664-1, IEC 61984 | Jmenovitý proud, min. počet pólů (Tu=20 °C)                           | 23 A             |
| Jmenovitý proud, max. počet pólů (Tu=20 °C)                           | 16 A                   | Jmenovitý proud, min. počet pólů (Tu=40 °C)                           | 20 A             |
| Jmenovitý proud, max. počet pólů (Tu=40 °C)                           | 14 A                   | Jmenovité napětí pro třídu přepětí / stupeň znečištění II/2           | 400 V            |
| Jmenovité napětí pro třídu přepětí / stupeň znečištění III/2          | 320 V                  | Jmenovité napětí pro třídu přepětí / stupeň znečištění III/3          | 250 V            |
| Jmenovité impulzní napětí pro třídu přepětí / stupeň znečištění II/2  | 4 V                    | Jmenovité impulzní napětí pro třídu přepětí / stupeň znečištění III/2 | 4 kV             |
| Jmenovité impulzní napětí pro třídu přepětí / stupeň znečištění III/3 | 4 kV                   | Krátkodobý odpor proti zkratovému proudu                              | 3 x 1 s se 120 A |

#### Jmenovité údaje podle CSA

|  |  |  |                |
|--|--|--|----------------|
| Institut (CSA)                               | CSA  | Č. osvědčení (CSA)                           | 200039-1121690 |
| Jmenovité napětí (aplikační skupina B / CSA) | 300 V  | Jmenovité napětí (aplikační skupina D / CSA) | 300 V          |
| Jmenovitý proud (aplikační skupina B / CSA)  | 15 A   | Jmenovitý proud (aplikační skupina D / CSA)  | 10 A           |
| Odkaz na hodnoty pro schválení               | Specifikace jsou maximální hodnoty, podrobnosti viz příslušná certifikace. |  |                |

#### Jmenovité údaje podle UL 1059

|  |  |  |        |
|--|--|--|--------|
| Institut (UR)                                    | UR   | Č. osvědčení (UR)                                | E60693 |
| Jmenovité napětí (aplikační skupina B / UL 1059) | 300 V  | Jmenovité napětí (aplikační skupina D / UL 1059) | 300 V  |
| Jmenovitý proud (aplikační skupina B / UL 1059)  | 15 A   | Jmenovitý proud (aplikační skupina D / UL 1059)  | 10 A   |
| Odkaz na hodnoty pro schválení                   | Specifikace jsou maximální hodnoty, podrobnosti viz příslušná certifikace. |  |        |

#### Důležitá poznámka

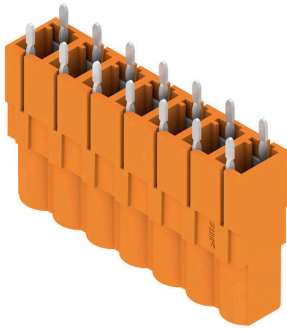
|           |  |
|-----------|--|
| IPC shoda | Shoda: Produkty jsou vyvíjeny, vyráběny a dodávány v souladu s mezinárodními uznávanými standardy a normami a splňují zajištěné vlastnosti uvedené v datovém listu, respektive splňují dekorativní vlastnosti v souladu s IPC-A-610 „Třída 2“. Další nároky na produkty je možné vyhodnotit na požádání.   |
| Poznámky  | <ul style="list-style-type: none"> <li>• Additional variants on request</li> <li>• Gold-plated contact surfaces on request</li> <li>• Rated current related to rated cross-section &amp; min. No. of poles.</li> <li>• P on drawing = pitch</li> <li>• Rated data refer only to the component itself. Clearance and creepage distances to other components are to be designed in accordance with the relevant application standards.</li> <li>• In accordance with IEC 61984, OMNIMATE-connectors are connectors without breaking capacity (COC). During designated use, connectors are not allowed to be engaged or disengaged when live or under load</li> <li>• Long term storage of the product with average temperature of 50 °C and maximum humidity 70%, 36 months</li> </ul> |

#### Klasifikace

|             |             |             |             |
|-------------|-------------|-------------|-------------|
| ETIM 8.0    | EC002637    | ETIM 9.0    | EC002637    |
| ETIM 10.0   | EC002637    | ECLASS 14.0 | 27-46-02-01 |
| ECLASS 15.0 | 27-46-02-01 |             |             |

## Nákresy

### Obrázek výrobku



### Dimensional drawing



### Příklad použití



### Kódovací prvky



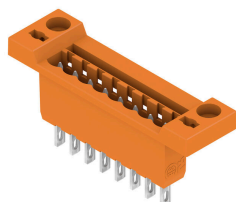
Připojuje pouze to, co má být připojeno: správné připojení na správném místě.

Kódovací prvky a blokovací zařízení jasně přiřazují připojovací prvky během výrobního procesu a provozu. Kódovací prvky a blokovací zařízení se vkládají před montáží nebo během fáze osazování kabelu. Alternativa společnosti Weidmüller online konfigurace pomocí konfigurátoru variant pro okódování před dodávkou. Nesprávná instalace na obvodové desce a nesprávné zapojení připojovacích prvků už není možné. Výhoda: žádné řešení problémů při výrobě a žádné provozní chyby u uživatele.

### Všeobecné objednávací údaje

|            |                            |   |
|------------|----------------------------|---|
| Typ        | BLZ/SL KO BK BX            | Verze   |
| Číslo      | <a href="#">1545710000</a> | Zásuvný konektor PCB plug in, Příslušenství, Kódovací prvek, černá, |
| objednávky |                            | Počet pólů: 1   |
| GTIN (EAN) | 4008190087142              |   |
| Množství   | 50 ST                      |   |
| Typ        | BLZ/SL KO OR BX            | Verze   |
| Číslo      | <a href="#">1573010000</a> | Zásuvný konektor PCB plug in, Příslušenství, Kódovací prvek,        |
| objednávky |                            | Oranžová, Počet pólů: 1   |
| GTIN (EAN) | 4008190048396              |   |
| Množství   | 100 ST                     |   |

### SLDF 5.08



Konektor samec pro montáž skrz panel s volitelnou zamykací funkcí. Vnitřní připojení jako jsou plochá lopatka nebo pájený spoj. Tyto konektory samci poskytují prostor na označení a lze je kódovat.

#### Všeobecné objednací údaje

|            |                            |  |  |
|------------|----------------------------|--|--|
| Typ        | SLDF 5.08 L/F 7 SN OR BX   | Verze  |  |
| Číslo      | <a href="#">1599180000</a> | Zásuvný konektor PCB plug in, řada kolíků, 5.08 mm, Počet pólů: 7, |  |
| objednávky |                            | 180°, Připojení s plochým břitem, Pájené připojení, Box            |  |
| GTIN (EAN) | 4008190016999              |  |  |
| Množství   | 30 ST                      |  |  |

### SL 5.08/135



Konektory samci se směrem vývodu 135°. Délka pinů je optimalizovaná pro pájení vlnou. Konektory samci poskytují prostor na označení a lze je kódovat.

#### Všeobecné objednací údaje

|            |                            |   |  |
|------------|----------------------------|---|--|
| Typ        | SL 5.08/07/135 3.2SN OR... | Verze   |  |
| Číslo      | <a href="#">1603110000</a> | Zásuvný konektor PCB plug in, řada kolíků, otevřená strana, Připojení |  |
| objednávky |                            | pájením přetavením průchozím otvorem, 5.08 mm, Počet pólů: 7,         |  |
| GTIN (EAN) | 4008190166267              | 135°, Pájecí kolík, délka (l): 3.2 mm, pocínované, Oranžová, Box      |  |
| Množství   | 50 ST                      |   |  |

### SL 5.08/135B



Konektory samci se směrem vývodu 135°. Délka pinů je optimalizovaná pro pájení vlnou. Konektory samci poskytují prostor na označení a lze je kódovat.

## BLL 5.08/07/180 3.2 SN OR BX

**Weidmüller Interface GmbH & Co. KG**  
Klingenbergstraße 26  
D-32758 Detmold  
Germany

www.weidmueller.com

## Protikus

### Všeobecné objednací údaje

|            |                            |   |
|------------|----------------------------|---|
| Typ        | SL 5.08/07/135B 3.2SN O... | Verze   |
| Číslo      | <a href="#">1605580000</a> | Zásuvný konektor PCB plug in, řada kolíků, Rybiny k upevnění bloků,   |
| objednávky |                            | Připojení pájením přetavením průchozím otvorem, 5.08 mm, Počet        |
| GTIN (EAN) | 4008190171940              | pólů: 7, 135°, Pájecí kolík, délka (l): 3.2 mm, pocínované, Oranžová, |
| Množství   | 50 ST                      | Box   |

### SL 5.08/180



Konektory samci s rovným směrem vývodu. Délka pinů je optimalizovaná pro pájení vlnou. Konektory samci poskytují prostor na označení a lze je kódovat.

### Všeobecné objednací údaje

|            |                            |   |
|------------|----------------------------|---|
| Typ        | SL 5.08/07/180 3.2SN OR... | Verze   |
| Číslo      | <a href="#">1517760000</a> | Zásuvný konektor PCB plug in, řada kolíků, otevřená strana, Připojení |
| objednávky |                            | pájením přetavením průchozím otvorem, 5.08 mm, Počet pólů: 7,         |
| GTIN (EAN) | 4008190096373              | 180°, Pájecí kolík, délka (l): 3.2 mm, pocínované, Oranžová, Box      |
| Množství   | 50 ST                      |   |

### SL 5.08/180B



Konektory samci s rovným směrem vývodu. Délka pinů je optimalizovaná pro pájení vlnou. Konektory samci poskytují prostor na označení a lze je kódovat.

### Všeobecné objednací údaje

|            |                            |   |
|------------|----------------------------|---|
| Typ        | SL 5.08/07/180B 3.2SN O... | Verze   |
| Číslo      | <a href="#">1520060000</a> | Zásuvný konektor PCB plug in, řada kolíků, Rybiny k upevnění bloků,   |
| objednávky |                            | Připojení pájením přetavením průchozím otvorem, 5.08 mm, Počet        |
| GTIN (EAN) | 4008190116095              | pólů: 7, 180°, Pájecí kolík, délka (l): 3.2 mm, pocínované, Oranžová, |
| Množství   | 50 ST                      | Box   |

## BLL 5.08/07/180 3.2 SN OR BX

**Weidmüller Interface GmbH & Co. KG**  
Klingenbergstraße 26  
D-32758 Detmold  
Germany

## Protikus

www.weidmueller.com

### SL 5.08/90

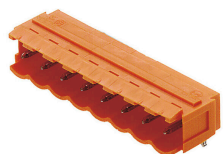


Konektory samci se směrem vývodu 90°. Délka pinů je optimalizovaná pro pájení vlnou. Konektory samci poskytují prostor na označení a lze je kódovat.

#### Všeobecné objednací údaje

|            |                            |   |
|------------|----------------------------|---|
| Typ        | SL 5.08/07/90 3.2SN OR ... | Verze   |
| Číslo      | <a href="#">1508560000</a> | Zásuvný konektor PCB plug in, řada kolíků, otevřená strana, Připojení |
| objednávky |                            | pájením přetavením průchozím otvorem, 5.08 mm, Počet pólů: 7, 90°,    |
| GTIN (EAN) | 4008190097257              | Pájecí kolík, délka (l): 3.2 mm, pocínované, Oranžová, Box            |
| Množství   | 50 ST                      |   |

### SL 5.08/90B

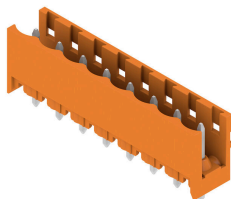


Konektory samci se směrem vývodu 90°. Délka pinů je optimalizovaná pro pájení vlnou. Konektory samci poskytují prostor na označení a lze je kódovat.

#### Všeobecné objednací údaje

|            |                            |  |
|------------|----------------------------|--|
| Typ        | SL 5.08/07/90B 3.2SN OR... | Verze  |
| Číslo      | <a href="#">1510860000</a> | Zásuvný konektor PCB plug in, řada kolíků, Rybiny k upevnění bloků,      |
| objednávky |                            | Připojení pájením přetavením průchozím otvorem, 5.08 mm, Počet           |
| GTIN (EAN) | 4008190086497              | pólů: 7, 90°, Pájecí kolík, délka (l): 3.2 mm, pocínované, Oranžová, Box |
| Množství   | 50 ST                      |  |

### SL 5.08HC/180



Konektory samci v plastu vyztuženém skelnými vlákny s rovným směrem vývodu; optimalizováno pro pájení vlnou. Variantu s přírubou (F) lze přišroubovat na příslušný protikus nebo na obvodovou desku. Při použití verze s pájecí přírubou (LF) není k připojení k obvodové desce potřeba použít šroub navíc. To také chrání pájené spoje před mechanickým namáháním. Všechny konektory samce lze manuálně kódovat, nebo je lze objednat předem kódované. HC = Vysoký proud.

## BLL 5.08/07/180 3.2 SN OR BX

**Weidmüller Interface GmbH & Co. KG**  
Klingenbergstraße 26  
D-32758 Detmold  
Germany

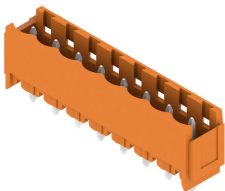
## Protikus

www.weidmueller.com

### Všeobecné objednací údaje

|            |                            |   |
|------------|----------------------------|---|
| Typ        | SL 5.08HC/07/180 3.2SN ... | Verze   |
| Číslo      | <a href="#">1148230000</a> | Zásuvný konektor PCB plug in, řada kolíků, otevřená strana, Připojení |
| objednávky |                            | pájením přetavením průchozím otvorem, 5.08 mm, Počet pólů: 7,         |
| GTIN (EAN) | 4032248934201              | 180°, Pájecí kolík, délka (l): 3.2 mm, pocínované, černá, Box         |
| Množství   | 50 ST                      |   |
| Typ        | SL 5.08HC/07/180 3.2SN ... | Verze   |
| Číslo      | <a href="#">1146470000</a> | Zásuvný konektor PCB plug in, řada kolíků, otevřená strana, Připojení |
| objednávky |                            | pájením přetavením průchozím otvorem, 5.08 mm, Počet pólů: 7,         |
| GTIN (EAN) | 4032248108862              | 180°, Pájecí kolík, délka (l): 3.2 mm, pocínované, Oranžová, Box      |
| Množství   | 50 ST                      |   |

### SL 5.08HC/180B

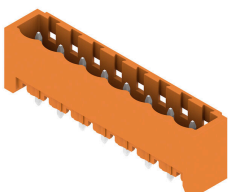


Konektory samci v plastu vyztuženém skelnými vlákny s rovným směrem vývodu; optimalizováno pro pájení vlnou. Variantu s přírubou (F) lze přišroubovat na příslušný protikus nebo na obvodovou desku. Při použití verze s pájecí přírubou (LF) není k připojení k obvodové desce potřeba použít šroub navíc. To také chrání pájené spoje před mechanickým namáháním. Všechny konektory samce lze manuálně kódovat, nebo je lze objednat předem kódované. HC = Vysoký proud.

### Všeobecné objednací údaje

|            |                            |  |
|------------|----------------------------|--|
| Typ        | SL 5.08HC/07/180B 3.2SN... | Verze  |
| Číslo      | <a href="#">1149570000</a> | Zásuvný konektor PCB plug in, řada kolíků, Rybiny k upevnění bloků,    |
| objednávky |                            | Připojení pájením přetavením průchozím otvorem, 5.08 mm, Počet         |
| GTIN (EAN) | 4032248935055              | pólů: 7, 180°, Pájecí kolík, délka (l): 3.2 mm, pocínované, černá, Box |
| Množství   | 50 ST                      |  |
| Typ        | SL 5.08HC/07/180B 3.2SN... | Verze  |
| Číslo      | <a href="#">1147470000</a> | Zásuvný konektor PCB plug in, řada kolíků, Rybiny k upevnění bloků,    |
| objednávky |                            | Připojení pájením přetavením průchozím otvorem, 5.08 mm, Počet         |
| GTIN (EAN) | 4032248933549              | pólů: 7, 180°, Pájecí kolík, délka (l): 3.2 mm, pocínované, Oranžová,  |
| Množství   | 50 ST                      | Box  |

### SL 5.08HC/180G



Konektory samci v plastu vyztuženém skelnými vlákny s rovným směrem vývodu; optimalizováno pro pájení vlnou. Variantu s přírubou (F) lze přišroubovat na příslušný protikus nebo na obvodovou desku. Při použití verze s pájecí přírubou (LF) není k připojení k obvodové desce potřeba použít šroub navíc. To také chrání pájené spoje před mechanickým namáháním. Všechny konektory samce lze manuálně kódovat, nebo je lze objednat předem kódované. HC = Vysoký proud.

## BLL 5.08/07/180 3.2 SN OR BX

Weidmüller Interface GmbH & Co. KG  
Klingenbergstraße 26  
D-32758 Detmold  
Germany

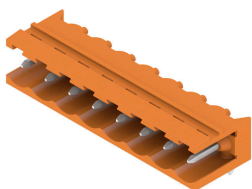
www.weidmueller.com

## Protikus

## Všeobecné objednací údaje

|            |                            |  |
|------------|----------------------------|--|
| Typ        | SL 5.08HC/07/180G 3.2SN... | Verze  |
| Číslo      | <a href="#">1148800000</a> | Zásuvný konektor PCB plug in, řada kolíků, zavřená strana, Připojení |
| objednávky |                            | pájením přetavením průchozím otvorem, 5.08 mm, Počet pólů: 7,        |
| GTIN (EAN) | 4032248935505              | 180°, Pájecí kolík, délka (l): 3.2 mm, pocínované, černá, Box        |
| Množství   | 50 ST                      |  |
| Typ        | SL 5.08HC/07/180G 3.2SN... | Verze  |
| Číslo      | <a href="#">1146840000</a> | Zásuvný konektor PCB plug in, řada kolíků, zavřená strana, Připojení |
| objednávky |                            | pájením přetavením průchozím otvorem, 5.08 mm, Počet pólů: 7,        |
| GTIN (EAN) | 4032248108633              | 180°, Pájecí kolík, délka (l): 3.2 mm, pocínované, Oranžová, Box     |
| Množství   | 50 ST                      |  |

## SL 5.08HC/90

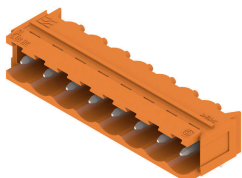


Konektory samci z plastu vyztuženého skelnými vlákny s 90° směrem vývodu; optimalizováno pro pájení vlnou. Variantu s přírubou (F) lze přišroubovat na příslušný protikus nebo na obvodovou desku. Při použití verze s pájecí přírubou (LF) není k připojení k obvodové desce potřeba použít šroub navíc. To také chrání pájené spoje před mechanickým namáháním. Všechny konektory samce lze manuálně kódovat, nebo je lze objednat předem kódované. HC = Vysoký proud.

## Všeobecné objednací údaje

|            |                            |   |
|------------|----------------------------|---|
| Typ        | SL 5.08HC/07/90 3.2SN B... | Verze   |
| Číslo      | <a href="#">1155080000</a> | Zásuvný konektor PCB plug in, řada kolíků, otevřená strana, Připojení |
| objednávky |                            | pájením přetavením průchozím otvorem, 5.08 mm, Počet pólů: 7, 90°,    |
| GTIN (EAN) | 4050118050769              | Pájecí kolík, délka (l): 3.2 mm, pocínované, černá, Box               |
| Množství   | 50 ST                      |   |
| Typ        | SL 5.08HC/07/90 3.2SN O... | Verze   |
| Číslo      | <a href="#">1146830000</a> | Zásuvný konektor PCB plug in, řada kolíků, otevřená strana, Připojení |
| objednávky |                            | pájením přetavením průchozím otvorem, 5.08 mm, Počet pólů: 7, 90°,    |
| GTIN (EAN) | 4050118051452              | Pájecí kolík, délka (l): 3.2 mm, pocínované, Oranžová, Box            |
| Množství   | 50 ST                      |   |

## SL 5.08HC/90B



Konektory samci z plastu vyztuženého skelnými vlákny s 90° směrem vývodu; optimalizováno pro pájení vlnou. Variantu s přírubou (F) lze přišroubovat na příslušný protikus nebo na obvodovou desku. Při použití verze s pájecí přírubou (LF) není k připojení k obvodové desce potřeba použít šroub navíc. To také chrání pájené spoje před mechanickým namáháním. Všechny konektory samce lze manuálně kódovat, nebo je lze objednat předem kódované. HC = Vysoký proud.

## BLL 5.08/07/180 3.2 SN OR BX

**Weidmüller Interface GmbH & Co. KG**  
Klingenbergstraße 26  
D-32758 Detmold  
Germany

www.weidmueller.com

## Protikus

### Všeobecné objednací údaje

|            |                            |  |
|------------|----------------------------|--|
| Typ        | SL 5.08HC/07/90B 3.2SN ... | Verze  |
| Číslo      | <a href="#">1155630000</a> | Zásuvný konektor PCB plug in, řada kolíků, Rybiny k upevnění bloků,      |
| objednávky |                            | Připojení pájením přetavením průchozím otvorem, 5.08 mm, Počet           |
| GTIN (EAN) | 4050118050301              | pólů: 7, 90°, Pájecí kolík, délka (l): 3.2 mm, pocínované, černá, Box    |
| Množství   | 50 ST                      |  |
| Typ        | SL 5.08HC/07/90B 3.2SN ... | Verze  |
| Číslo      | <a href="#">1148200000</a> | Zásuvný konektor PCB plug in, řada kolíků, Rybiny k upevnění bloků,      |
| objednávky |                            | Připojení pájením přetavením průchozím otvorem, 5.08 mm, Počet           |
| GTIN (EAN) | 4050118050998              | pólů: 7, 90°, Pájecí kolík, délka (l): 3.2 mm, pocínované, Oranžová, Box |
| Množství   | 50 ST                      |  |

### SLDV 5.08/180

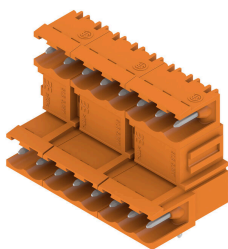


Konektory samci s délkou pájecích pinů optimalizovanou pro pájení vlnou. Tyto konektory samci mají místo na označení a lze je kódovat. HC = Vysoký proud.

### Všeobecné objednací údaje

|            |                            |   |
|------------|----------------------------|---|
| Typ        | SLD 5.08V/14/180 3.2SN ... | Verze   |
| Číslo      | <a href="#">1725700000</a> | Zásuvný konektor PCB plug in, řada kolíků, otevřená strana, Připojení |
| objednávky |                            | pájením přetavením průchozím otvorem, 5.08 mm, Počet pólů: 14,        |
| GTIN (EAN) | 4032248061990              | 180°, Pájecí kolík, délka (l): 3.2 mm, pocínované, Oranžová, Box      |
| Množství   | 20 ST                      |   |

### SLDV 5.08/90



Konektory samci s délkou pájecích pinů optimalizovanou pro pájení vlnou. Tyto konektory samci mají místo na označení a lze je kódovat. HC = Vysoký proud.

### Všeobecné objednací údaje

|            |                            |   |
|------------|----------------------------|---|
| Typ        | SLD 5.08V/14/90 3.2 SN ... | Verze   |
| Číslo      | <a href="#">1725220000</a> | Zásuvný konektor PCB plug in, řada kolíků, otevřená strana, Připojení |
| objednávky |                            | pájením přetavením průchozím otvorem, 5.08 mm, Počet pólů: 14,        |
| GTIN (EAN) | 4032248060627              | 90°, Pájecí kolík, délka (l): 3.2 mm, pocínované, Oranžová, Box       |
| Množství   | 20 ST                      |   |

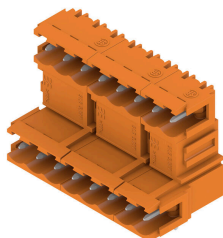
## BLL 5.08/07/180 3.2 SN OR BX

**Weidmüller Interface GmbH & Co. KG**  
Klingenbergstraße 26  
D-32758 Detmold  
Germany

www.weidmueller.com

## Protikus

### SLDV 5.08/90B

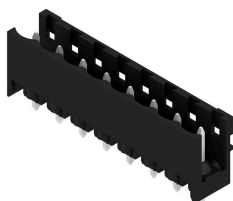


Konektory samci s délkou pájecích pinů optimalizovanou pro pájení vlnou. Tyto konektory samci mají místo na označení a lze je kódovat. HC = Vysoký proud.

#### Všeobecné objednací údaje

|            |                            |   |
|------------|----------------------------|---|
| Typ        | SLD 5.08V/14/90B 3.2 SN... | Verze   |
| Číslo      | <a href="#">1726330000</a> | Zásuvný konektor PCB plug in, řada kolíků, Rybiny k upevnění bloků,   |
| objednávky |                            | Připojení pájením přetavením průchozím otvorem, 5.08 mm, Počet        |
| GTIN (EAN) | 4032248061303              | pólů: 14, 90°, Pájecí kolík, délka (l): 3.2 mm, pocínované, Oranžová, |
| Množství   | 20 ST                      | Box   |

### SL-SMT 5.08/180 Box



Rovný, otevřený konektor samec odolný proti vysoké teplotě. Baleno v krabici nebo na pásce. Na pásce, s 1,5 mm pájecími piny, optimalizováno pro automatickou montáž. 3,2 mm pájecí hrot vhodný pro pájení přetavením a vlnou. Konektory samci nabízejí prostor pro označení a lze je kódovat. HC = Vysoký proud.

#### Všeobecné objednací údaje

|            |                            |   |
|------------|----------------------------|---|
| Typ        | SL-SMT 5.08HC/07/180 1.... | Verze   |
| Číslo      | <a href="#">1775652001</a> | Zásuvný konektor PCB plug in, řada kolíků, otevřená strana, Připojení |
| objednávky |                            | pájením přetavením průchozím otvorem, 5.08 mm, Počet pólů: 7,         |
| GTIN (EAN) | 4032248157594              | 180°, Pájecí kolík, délka (l): 1.5 mm, pocínované, černá, Box         |
| Množství   | 50 ST                      |   |
| Typ        | SL-SMT 5.08HC/07/180 3.... | Verze   |
| Číslo      | <a href="#">1838030000</a> | Zásuvný konektor PCB plug in, řada kolíků, otevřená strana, Připojení |
| objednávky |                            | pájením přetavením průchozím otvorem, 5.08 mm, Počet pólů: 7,         |
| GTIN (EAN) | 4032248348091              | 180°, Pájecí kolík, délka (l): 3.2 mm, pocínované, černá, Box         |
| Množství   | 50 ST                      |   |

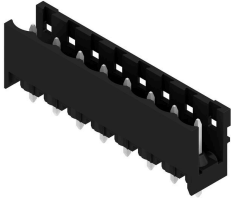
## BLL 5.08/07/180 3.2 SN OR BX

**Weidmüller Interface GmbH & Co. KG**  
 Klingenbergstraße 26  
 D-32758 Detmold  
 Germany

## Protikus

www.weidmueller.com

### SL-SMT 5.08/180 Tape

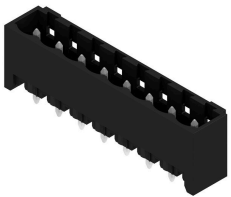


Rovný, otevřený konektor samec odolný proti vysoké teplotě. Baleno v krabici nebo na pásce. Na pásce, s 1,5 mm pájecími piny, optimalizováno pro automatickou montáž. 3,2 mm pájecí hrot vhodný pro pájení přetavením a vlnou. Konektory samci nabízejí prostor pro označení a lze je kódovat. HC = Vysoký proud.

### Všeobecné objednací údaje

|            |                            |   |
|------------|----------------------------|---|
| Typ        | SL-SMT 5.08HC/07/180 1...  | Verze   |
| Číslo      | <a href="#">1775654001</a> | Zásuvný konektor PCB plug in, řada kolíků, otevřená strana, Připojení |
| objednávky |                            | pájením přetavením průchozím otvorem, 5.08 mm, Počet pólů: 7,         |
| GTIN (EAN) | 4032248159635              | 180°, Pájecí kolík, délka (l): 1.5 mm, pocínované, černá, Tape        |
| Množství   | 250 ST                     |   |

### SL-SMT 5.08/180G Box



Konektor samec odolný proti vysoké teplotě, baleno v krabici nebo na pásce. Na pásce, s 1,5 mm pájecími piny, optimalizováno pro automatickou montáž. 3,2 mm pájecí hrot vhodný pro pájení přetavením a vlnou. Konektory samci nabízejí prostor pro označení a lze je kódovat. HC = Vysoký proud.

### Všeobecné objednací údaje

|            |                            |  |
|------------|----------------------------|--|
| Typ        | SL-SMT 5.08HC/07/180G 1... | Verze  |
| Číslo      | <a href="#">1775972001</a> | Zásuvný konektor PCB plug in, řada kolíků, zavřená strana, Připojení |
| objednávky |                            | pájením přetavením průchozím otvorem, 5.08 mm, Počet pólů: 7,        |
| GTIN (EAN) | 4032248158966              | 180°, Pájecí kolík, délka (l): 1.5 mm, pocínované, černá, Box        |
| Množství   | 50 ST                      |  |
| Typ        | SL-SMT 5.08HC/07/180G 3... | Verze  |
| Číslo      | <a href="#">1838260000</a> | Zásuvný konektor PCB plug in, řada kolíků, zavřená strana, Připojení |
| objednávky |                            | pájením přetavením průchozím otvorem, 5.08 mm, Počet pólů: 7,        |
| GTIN (EAN) | 4032248348329              | 180°, Pájecí kolík, délka (l): 3.2 mm, pocínované, černá, Box        |
| Množství   | 50 ST                      |  |

## BLL 5.08/07/180 3.2 SN OR BX

**Weidmüller Interface GmbH & Co. KG**  
Klingenbergstraße 26  
D-32758 Detmold  
Germany

## Protikus

www.weidmueller.com

### SL-SMT 5.08/180G Tape

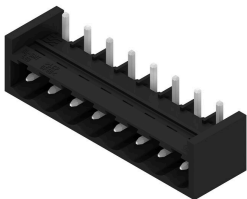


Konektor samec odolný proti vysoké teplotě, baleno v krabici nebo na pásce. Na pásce, s 1,5 mm pájecími piny, optimalizováno pro automatickou montáž. 3,2 mm pájecí hrot vhodný pro pájení přetavením a vlnou. Konektory samci nabízejí prostor pro označení a lze je kódovat. HC = Vysoký proud.

### Všeobecné objednací údaje

|            |                            |  |
|------------|----------------------------|--|
| Typ        | SL-SMT 5.08HC/07/180G 1... | Verze  |
| Číslo      | <a href="#">1775974001</a> | Zásuvný konektor PCB plug in, řada kolíků, zavřená strana, Připojení |
| objednávky |                            | pájením přetavením průchozím otvorem, 5.08 mm, Počet pólů: 7,        |
| GTIN (EAN) | 4032248160198              | 180°, Pájecí kolík, délka (l): 1.5 mm, pocínované, černá, Tape       |
| Množství   | 250 ST                     |  |

### SL-SMT 5.08/270GH Box

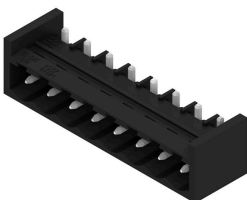


Rovný, otevřený konektor samec odolný proti vysoké teplotě. Baleno v krabici nebo na pásce. Na pásce, s 1,5 mm pájecími piny, optimalizováno pro automatickou montáž. 3,2 mm pájecí hrot vhodný pro pájení přetavením a vlnou. Konektory samci nabízejí prostor pro označení a lze je kódovat. HC = Vysoký proud.

### Všeobecné objednací údaje

|            |                            |  |
|------------|----------------------------|--|
| Typ        | SL-SMT 5.08HC/07/270GH ... | Verze  |
| Číslo      | <a href="#">1877420000</a> | Zásuvný konektor PCB plug in, řada kolíků, zavřená strana, Připojení |
| objednávky |                            | pájením přetavením průchozím otvorem, 5.08 mm, Počet pólů: 7,        |
| GTIN (EAN) | 4032248468058              | 270°, Pájecí kolík, délka (l): 3.2 mm, pocínované, černá, Box        |
| Množství   | 50 ST                      |  |

### SL-SMT 5.08/270GH Tape



Rovný, otevřený konektor samec odolný proti vysoké teplotě. Baleno v krabici nebo na pásce. Na pásce, s 1,5 mm pájecími piny, optimalizováno pro automatickou montáž. 3,2 mm pájecí hrot vhodný pro pájení přetavením a vlnou. Konektory samci nabízejí prostor pro označení a lze je kódovat. HC = Vysoký proud.

## BLL 5.08/07/180 3.2 SN OR BX

**Weidmüller Interface GmbH & Co. KG**  
Klingenbergstraße 26  
D-32758 Detmold  
Germany

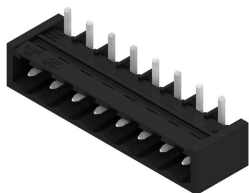
www.weidmueller.com

## Protikus

### Všeobecné objednávací údaje

|            |                            |  |
|------------|----------------------------|--|
| Typ        | SL-SMT 5.08HC/07/270GH ... | Verze  |
| Číslo      | <a href="#">1877640000</a> | Zásuvný konektor PCB plug in, řada kolíků, zavřená strana, Připojení |
| objednávky |                            | pájením přetavením průchozím otvorem, 5.08 mm, Počet pólů: 7,        |
| GTIN (EAN) | 4032248468232              | 270°, Pájecí kolík, délka (l): 1.5 mm, pocínované, černá, Tape       |
| Množství   | 335 ST                     |  |

### SL-SMT 5.08/270GL Box

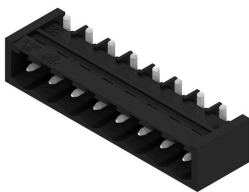


Rovný, otevřený konektor samec odolný proti vysoké teplotě. Baleno v krabici nebo na pásce. Na pásce, s 1,5 mm pájecími piny, optimalizováno pro automatickou montáž. 3,2 mm pájecí hrot vhodný pro pájení přetavením a vlnou. Konektory samci nabízejí prostor pro označení a lze je kódovat. HC = Vysoký proud.

### Všeobecné objednávací údaje

|            |                            |  |
|------------|----------------------------|--|
| Typ        | SL-SMT 5.08HC/07/270GL ... | Verze  |
| Číslo      | <a href="#">1877540000</a> | Zásuvný konektor PCB plug in, řada kolíků, zavřená strana, Připojení |
| objednávky |                            | pájením přetavením průchozím otvorem, 5.08 mm, Počet pólů: 7,        |
| GTIN (EAN) | 4032248468164              | 270°, Pájecí kolík, délka (l): 3.2 mm, pocínované, černá, Box        |
| Množství   | 50 ST                      |  |

### SL-SMT 5.08/270GL Tape



Rovný, otevřený konektor samec odolný proti vysoké teplotě. Baleno v krabici nebo na pásce. Na pásce, s 1,5 mm pájecími piny, optimalizováno pro automatickou montáž. 3,2 mm pájecí hrot vhodný pro pájení přetavením a vlnou. Konektory samci nabízejí prostor pro označení a lze je kódovat. HC = Vysoký proud.

### Všeobecné objednávací údaje

|            |                            |  |
|------------|----------------------------|--|
| Typ        | SL-SMT 5.08HC/07/270GL ... | Verze  |
| Číslo      | <a href="#">1877790000</a> | Zásuvný konektor PCB plug in, řada kolíků, zavřená strana, Připojení |
| objednávky |                            | pájením přetavením průchozím otvorem, 5.08 mm, Počet pólů: 7,        |
| GTIN (EAN) | 4032248468447              | 270°, Pájecí kolík, délka (l): 1.5 mm, pocínované, černá, Tape       |
| Množství   | 350 ST                     |  |

## BLL 5.08/07/180 3.2 SN OR BX

**Weidmüller Interface GmbH & Co. KG**  
Klingenbergstraße 26  
D-32758 Detmold  
Germany

## Protikus

www.weidmueller.com

### SL-SMT 5.08HC/90 Box



Otevřený konektor samec odolný proti vysoké teplotě, 90° zahnutý. Baleno v krabici nebo na pásce. Na pásce, s 1,5 mm pájecími piny, optimalizováno pro automatickou montáž. 3,2 mm pájecí hrot vhodný pro pájení přetavením a vlnou. Konektory samci nabízejí prostor pro označení a lze je kódovat. HC = Vysoký proud.

#### Všeobecné objednací údaje

|            |                            |   |
|------------|----------------------------|---|
| Typ        | SL-SMT 5.08HC/07/90 1.5... | Verze   |
| Číslo      | <a href="#">1774812001</a> | Zásuvný konektor PCB plug in, řada kolíků, otevřená strana, Připojení |
| objednávky |                            | pájením přetavením průchozím otvorem, 5.08 mm, Počet pólů: 7, 90°,    |
| GTIN (EAN) | 4032248155859              | Pájecí kolík, délka (l): 1.5 mm, pocínované, černá, Box               |
| Množství   | 50 ST                      |   |
| Typ        | SL-SMT 5.08HC/07/90 3.2... | Verze   |
| Číslo      | <a href="#">1780000000</a> | Zásuvný konektor PCB plug in, řada kolíků, otevřená strana, Připojení |
| objednávky |                            | pájením přetavením průchozím otvorem, 5.08 mm, Počet pólů: 7, 90°,    |
| GTIN (EAN) | 4032248165322              | Pájecí kolík, délka (l): 3.2 mm, pocínované, černá, Box               |
| Množství   | 50 ST                      |   |

### SL-SMT 5.08HC/90 Tape



Otevřený konektor samec odolný proti vysoké teplotě, 90° zahnutý. Baleno v krabici nebo na pásce. Na pásce, s 1,5 mm pájecími piny, optimalizováno pro automatickou montáž. 3,2 mm pájecí hrot vhodný pro pájení přetavením a vlnou. Konektory samci nabízejí prostor pro označení a lze je kódovat. HC = Vysoký proud.

#### Všeobecné objednací údaje

|            |                            |   |
|------------|----------------------------|---|
| Typ        | SL-SMT 5.08HC/07/90 1.5... | Verze   |
| Číslo      | <a href="#">1774814001</a> | Zásuvný konektor PCB plug in, řada kolíků, otevřená strana, Připojení |
| objednávky |                            | pájením přetavením průchozím otvorem, 5.08 mm, Počet pólů: 7, 90°,    |
| GTIN (EAN) | 4032248167708              | Pájecí kolík, délka (l): 1.5 mm, pocínované, černá, Tape              |
| Množství   | 350 ST                     |   |

## BLL 5.08/07/180 3.2 SN OR BX

**Weidmüller Interface GmbH & Co. KG**  
Klingenbergstraße 26  
D-32758 Detmold  
Germany

## Protikus

www.weidmueller.com

### SL-SMT 5.08HC/90G Box



Konektor samec odolný proti vysoké teplotě, baleno v krabici nebo na pásce. Na pásce, s 1,5 mm pájecími piny, optimalizováno pro automatickou montáž. 3,2 mm pájecí hrot vhodný pro pájení přetavením a vlnou. Konektory samci nabízejí prostor pro označení a lze je kódovat. HC = Vysoký proud.

#### Všeobecné objednací údaje

|            |                            |  |
|------------|----------------------------|--|
| Typ        | SL-SMT 5.08HC/07/90G 1...  | Verze  |
| Číslo      | <a href="#">1775052001</a> | Zásuvný konektor PCB plug in, řada kolíků, zavřená strana, Připojení |
| objednávky |                            | pájením přetavením průchozím otvorem, 5.08 mm, Počet pólů: 7, 90°,   |
| GTIN (EAN) | 4032248156511              | Pájecí kolík, délka (l): 1.5 mm, pocínované, černá, Box              |
| Množství   | 50 ST                      |  |
| Typ        | SL-SMT 5.08HC/07/90G 3...  | Verze  |
| Číslo      | <a href="#">1780230000</a> | Zásuvný konektor PCB plug in, řada kolíků, zavřená strana, Připojení |
| objednávky |                            | pájením přetavením průchozím otvorem, 5.08 mm, Počet pólů: 7, 90°,   |
| GTIN (EAN) | 4032248165551              | Pájecí kolík, délka (l): 3.2 mm, pocínované, černá, Box              |
| Množství   | 50 ST                      |  |

### SL-SMT 5.08HC/90G Tape



Konektor samec odolný proti vysoké teplotě, baleno v krabici nebo na pásce. Na pásce, s 1,5 mm pájecími piny, optimalizováno pro automatickou montáž. 3,2 mm pájecí hrot vhodný pro pájení přetavením a vlnou. Konektory samci nabízejí prostor pro označení a lze je kódovat. HC = Vysoký proud.

#### Všeobecné objednací údaje

|            |                            |  |
|------------|----------------------------|--|
| Typ        | SL-SMT 5.08HC/07/90G 1...  | Verze  |
| Číslo      | <a href="#">1775054001</a> | Zásuvný konektor PCB plug in, řada kolíků, zavřená strana, Připojení |
| objednávky |                            | pájením přetavením průchozím otvorem, 5.08 mm, Počet pólů: 7, 90°,   |
| GTIN (EAN) | 4032248167777              | Pájecí kolík, délka (l): 1.5 mm, pocínované, černá, Tape             |
| Množství   | 350 ST                     |  |

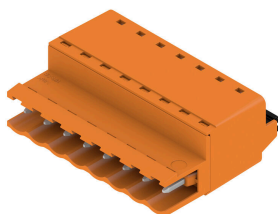
## BLL 5.08/07/180 3.2 SN OR BX

**Weidmüller Interface GmbH & Co. KG**  
Klingenbergstraße 26  
D-32758 Detmold  
Germany

## Protikus

www.weidmueller.com

### SLF 5.08/180 SN

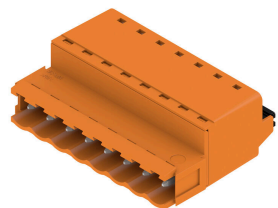


Konektor samec s PUSH IN připojením a rovným vývodem, použití s BLF 5,08HC jako aplikace vodič-vodič pro panelové průchodky. Konektory samci poskytují prostor na označení a lze je kódovat.

#### Všeobecné objednací údaje

|            |                            |  |
|------------|----------------------------|--|
| Typ        | SLF 5.08/07/180 SN BK BX   | Verze  |
| Číslo      | <a href="#">1335650000</a> | Zásuvný konektor PCB plug in, zástrčka, 5.08 mm, Počet pólů: 7,      |
| objednávky |                            | 180°, Připojení PUSH IN s akčním členem, Upínací rozsah, max. : 3.31 |
| GTIN (EAN) | 4050118138894              | mm <sup>2</sup> , Box  |
| Množství   | 48 ST                      |  |
| Typ        | SLF 5.08/07/180 SN OR BX   | Verze  |
| Číslo      | <a href="#">1335380000</a> | Zásuvný konektor PCB plug in, zástrčka, 5.08 mm, Počet pólů: 7,      |
| objednávky |                            | 180°, Připojení PUSH IN s akčním členem, Upínací rozsah, max. : 3.31 |
| GTIN (EAN) | 4050118138573              | mm <sup>2</sup> , Box  |
| Množství   | 48 ST                      |  |

### SLF 5.08/180B SN



Konektor samec s PUSH IN připojením a rovným vývodem, použití s BLF 5,08HC jako aplikace vodič-vodič pro panelové průchodky. Konektory samci poskytují prostor na označení a lze je kódovat.

#### Všeobecné objednací údaje

|            |                            |  |
|------------|----------------------------|--|
| Typ        | SLF 5.08/07/180B SN BK ... | Verze  |
| Číslo      | <a href="#">1335880000</a> | Zásuvný konektor PCB plug in, zástrčka, 5.08 mm, Počet pólů: 7,      |
| objednávky |                            | 180°, Připojení PUSH IN s akčním členem, Upínací rozsah, max. : 3.31 |
| GTIN (EAN) | 4050118139211              | mm <sup>2</sup> , Box  |
| Množství   | 48 ST                      |  |
| Typ        | SLF 5.08/07/180B SN OR ... | Verze  |
| Číslo      | <a href="#">1335490000</a> | Zásuvný konektor PCB plug in, zástrčka, 5.08 mm, Počet pólů: 7,      |
| objednávky |                            | 180°, Připojení PUSH IN s akčním členem, Upínací rozsah, max. : 3.31 |
| GTIN (EAN) | 4050118138597              | mm <sup>2</sup> , Box  |
| Množství   | 48 ST                      |  |

## BLL 5.08/07/180 3.2 SN OR BX

**Weidmüller Interface GmbH & Co. KG**  
Klingenbergstraße 26  
D-32758 Detmold  
Germany

www.weidmueller.com

## Protikus

### SLF 5.08/180DF SN

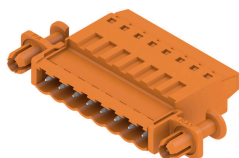


Konektor samec s PUSH IN připojením a rovným vývodem, použití s BLF 5.08HC jako aplikace vodič-vodič pro panelové průchodky. Konektory samci poskytují prostor na označení a lze je kódovat.

#### Všeobecné objednací údaje

|            |                            |  |
|------------|----------------------------|--|
| Typ        | SLF 5.08/07/180DF SN OR... | Verze  |
| Číslo      | <a href="#">1353640000</a> | Zásuvný konektor PCB plug in, zástrčka, 5.08 mm, Počet pólů: 7,      |
| objednávky |                            | 180°, Připojení PUSH IN s akčním členem, Upínací rozsah, max. : 3.31 |
| GTIN (EAN) | 4050118156355              | mm <sup>2</sup> , Box  |
| Množství   | 30 ST                      |  |

### SLT 5.08/180DF SN

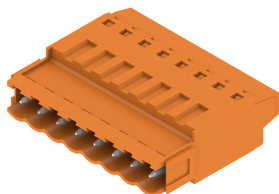


Konektory samci se šroubovým připojením TOP. Konektor samec poskytuje prostor na označení a lze jej kódovat.

#### Všeobecné objednací údaje

|            |                            |   |
|------------|----------------------------|---|
| Typ        | SLT 5.08/07/180DF SN OR... | Verze   |
| Číslo      | <a href="#">1353420000</a> | Zásuvný konektor PCB plug in, zástrčka, 5.08 mm, Počet pólů: 7,       |
| objednávky |                            | 180°, Připojení TOP, Upínací rozsah, max. : 2.5 mm <sup>2</sup> , Box |
| GTIN (EAN) | 4050118155877              |   |
| Množství   | 30 ST                      |   |

### SLT 5.08B



Konektory samci se šroubovým připojením TOP. Konektor samec poskytuje prostor na označení a lze jej kódovat.

## BLL 5.08/07/180 3.2 SN OR BX

**Weidmüller Interface GmbH & Co. KG**  
Klingenbergstraße 26  
D-32758 Detmold  
Germany

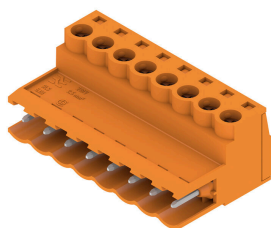
www.weidmueller.com

## Protikus

### Všeobecné objednací údaje

|            |                            |   |
|------------|----------------------------|---|
| Typ        | SLT 5.08/07/180B SN OR ... | Verze   |
| Číslo      | <a href="#">1611760000</a> | Zásuvný konektor PCB plug in, zástrčka, 5.08 mm, Počet pólů: 7, |
| objednávky |                            | 180°, Připojení TOP, Upínací rozsah, max. : 2.5 mm², Box        |
| GTIN (EAN) | 4008190192648              |   |
| Množství   | 50 ST                      |   |

### SLS 5.08/180 SN

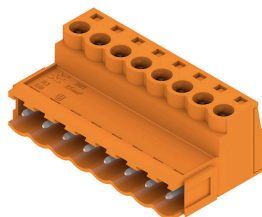


Konektory samci se šroubovým systémem připojení upínacím třmenem. Konektory samci poskytují prostor na označení a lze je kódovat.

### Všeobecné objednací údaje

|            |                            |   |
|------------|----------------------------|---|
| Typ        | SLS 5.08/07/180 SN OR BX   | Verze   |
| Číslo      | <a href="#">1627140000</a> | Zásuvný konektor PCB plug in, zástrčka, 5.08 mm, Počet pólů: 7, |
| objednávky |                            | 180°, Připojení s upínacím třmenem, Upínací rozsah, max. : 3.31 |
| GTIN (EAN) | 4008190199654              | mm², Box  |
| Množství   | 48 ST                      |   |

### SLS 5.08/180B



Konektory samci se šroubovým systémem připojení upínacím třmenem. Konektory samci poskytují prostor na označení a lze je kódovat.

### Všeobecné objednací údaje

|            |                            |   |
|------------|----------------------------|---|
| Typ        | SLS 5.08/07/180B SN OR ... | Verze   |
| Číslo      | <a href="#">1627290000</a> | Zásuvný konektor PCB plug in, zástrčka, 5.08 mm, Počet pólů: 7, |
| objednávky |                            | 180°, Připojení s upínacím třmenem, Upínací rozsah, max. : 3.31 |
| GTIN (EAN) | 4008190199807              | mm², Box  |
| Množství   | 48 ST                      |   |