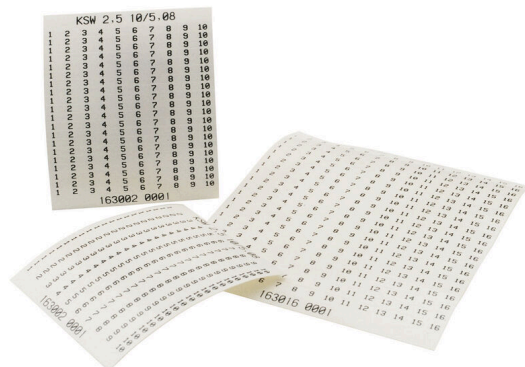


## KSW 4 24/5,08 1-24

**Weidmüller Interface GmbH & Co. KG**  
 Klingenbergstraße 26  
 D-32758 Detmold  
 Germany

www.weidmueller.com



Podobné ilustraci

Značící pásky KSW se používají ke značení vícepólových zásuvných konektorů DPS. Uživatelé si je mohou potisknout podle svých potřeb - bez nutnosti držet se určitého formátu.

- Značení s ochranou proti rozmazání
- Pásky široké 2,5 mm a 4 mm
- Jednoduše je nalepte a hotovo
- Optimální přilnavost
- Bez obsahu PVC

### Všeobecné objednací údaje

Verze	KSW, Označení svorek, 4 x 121.9 mm, Rozteč v mm (P): 5.08 Weidmueller, Bílá
Číslo objednávky	<a href="#">1630180001</a>
Typ	KSW 4 24/5,08 1-24
GTIN (EAN)	4008190225490
Množství	10 items

## Technické údaje

### Osvědčení

ROHS	Shoda
------	-------

### Rozměry a hmotnosti

Výška	4 mm	Výška (v palcích)	0.1575 inch
Šířka	121.9 mm	Šířka (v palcích)	4.7992 inch
Čistá hmotnost	2.1 g		

### Teploty

Rozsah provozní teploty	150 °C
-------------------------	--------

### Shoda produktu s prostředím

Stav souladu se směrnicí RoHS	V souladu bez výjimky
REACH SVHC	Ne SVHC nad 0,1 wt%

### Obecné údaje

Lepidlo	Akrylát	Barva materiálu podle kódu odporu	9
Orientace tisku	vodorovný	Počet na list	20
Typ tisku	Standardně	Metoda tisku	Tepelný přenos
Verze	Samolepicí	Šířka	121.9 mm
Rozsah provozní teploty, max.	150 °C	Barevný	Bílá
Základní materiál	Polyester, bez obsahu PVC	Barva tisku	černá
Tištěné znaky	Číslo	kompatibilní tiskárna	
Rozsah provozní teploty	150 °C	Aplikace/výrobce	Weidmueller
Výtisk	1 - 24		

### Klasifikace

ETIM 8.0	EC000761	ETIM 9.0	EC000761
ETIM 10.0	EC000761	ECLASS 14.0	27-28-11-01
ECLASS 15.0	27-28-11-01		