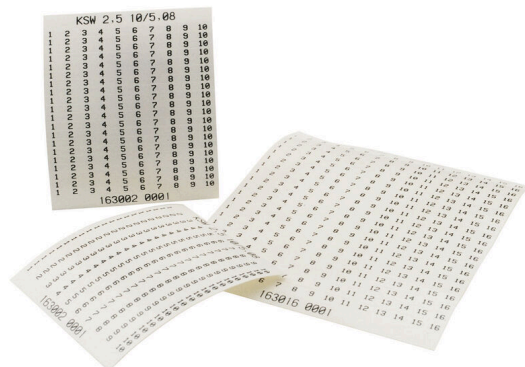


KSW 2,5 < 100MM SONDDR.

Weidmüller Interface GmbH & Co. KG
 Klingenbergstraße 26
 D-32758 Detmold
 Germany

www.weidmueller.com



Podobné ilustraci

Značící pásky KSW se používají ke značení vícepólových zásuvných konektorů DPS. Uživatelé si je mohou potisknout podle svých potřeb - bez nutnosti držet se určitého formátu.

- Značení s ochranou proti rozmazání
- Pásky široké 2,5 mm a 4 mm
- Jednoduše je nalepte a hotovo
- Optimální přilnavost
- Bez obsahu PVC

Všeobecné objednací údaje

Verze	KSW, Označení svorek, 2,5 x 100 mm, Rozteč v mm (P): 2.50 Weidmueller, Bílá
Číslo objednávky	1629920000
Typ	KSW 2,5 < 100MM SONDDR.
GTIN (EAN)	4008 190202828
Množství	1 items

KSW 2,5 < 100MM SONDDR.

Weidmüller Interface GmbH & Co. KG
Klingenbergstraße 26
D-32758 Detmold
Germany

www.weidmueller.com

Technické údaje

Osvědčení

ROHS	Shoda
------	-------

Rozměry a hmotnosti

Výška	2.5 mm	Výška (v palcích)	0.0984 inch
Šířka	100 mm	Šířka (v palcích)	3.937 inch
Čistá hmotnost	0.05 g		

Teploty

Rozsah provozní teploty	150 °C
-------------------------	--------

Shoda produktu s prostředím

Stav souladu se směrnicí RoHS	V souladu bez výjimky
REACH SVHC	Ne SVHC nad 0,1 wt%

Obecné údaje

Lepidlo	Akrylát	Orientace tisku	vodorovný
Počet na list	20	Metoda tisku	Tepelný přenos
Verze	Samolepicí	Šířka	100 mm
Rozsah provozní teploty, max.	150 °C	Barevný	Bílá
Základní materiál	Polyester, bez obsahu PVC	Barva tisku	černá
Tištěné znaky	Podle specifikace zákazníka	kompatibilní tiskárna	
Rozsah provozní teploty	150 °C	Aplikace/výrobce	Weidmueller
Výtisk	Vlastní potisk		

Klasifikace

ETIM 8.0	EC000761	ETIM 9.0	EC000761
ETIM 10.0	EC000761	ECLASS 14.0	27-28-11-01
ECLASS 15.0	27-28-11-01		