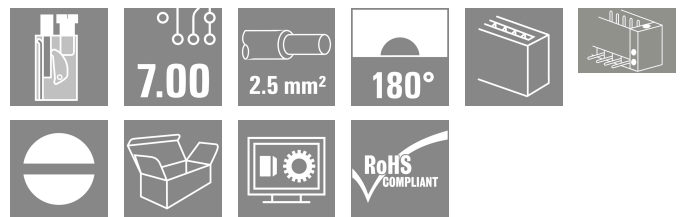
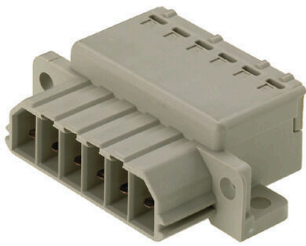


Produkt již není k dispozici



Ozkoušený systém napájecích konektorů pro přímé připojení vodič-vodič, s prostorově úsporným systémem připojení TOP. Protikus také k dispozici s volitelným připojením pájecími piny pro DPS. Všestranný díky montážnímu držáku na připevnění ke skříni a uzamykání šrouby, plus rozsáhlé příslušenství.

Všeobecné objednací údaje

| | |
|---------------------------|---|
| Verze | Zásuvný konektor PCB plug in, zástrčka, 7.00 mm, Počet pólů: 6, 180°, Připojení TOP, Upínací rozsah, max. : 2.5 mm ² , Box |
| Číslo objednávky | 1612340000 |
| Typ | STV S 6 TS |
| GTIN (EAN) | 4008190199067 |
| Množství | 10 items |
| Údaje výrobku | IEC: / 24 A / 0.5 - 2.5 mm ² UL: 600 V / 17 A / AWG 22 - AWG 14 |
| Balení | Box |
| Stav objednávky | Přerušeno |
| Poslední datum objednávky | 2022-12-31T00:00:00+01:00 |
| Datum vytvoření | 28.04.2026 11:22:12 MEZ |

Technické údaje

Osvědčení

Schválení



| | |
|-----------------------|------------------------|
| ROHS | Shoda |
| UL File Number Search | Web UL |
| Č. osvědčení (UR) | E92202 |

Rozměry a hmotnosti

| | | | |
|----------------|---------|---------------------|-------------|
| Hloubka | 40.8 mm | Hloubka (v palcích) | 1.6063 inch |
| Výška | 22.6 mm | Výška (v palcích) | 0.8898 inch |
| Čistá hmotnost | 49.4 g | | |

Shoda produktu s prostředím

| | |
|-------------------------------|-----------------------|
| Stav souladu se směrnicí RoHS | V souladu bez výjimky |
| REACH SVHC | Ne SVHC nad 0,1 wt% |

Systémové parametry

| | | | |
|--|---------------------------|--|-----------------------------|
| Skupina produktů | OMNIMATE Power - řada STV | Typ připojení | Připojení v provozu |
| Metoda připojení vodiče | Připojení TOP | Rozteč v mm (P) | 7.00 mm |
| Rozteč v palcích (P) | 0.276 " | Směr výstupu vodiče | 180° |
| Počet pólů | 6 | L1 v mm | 35.00 mm |
| L1 v palcích | 1.378 " | Počet řad | 1 |
| Množství řady kolíků | 1 | Ochrana bezpečná proti dotyku dle normy DIN VDE 57 106 | Bezpečné před dotykem prstů |
| Ochrana bezpečná proti dotyku dle normy DIN VDE 0470 | IP20 zapojené | Délka odizolování | 15 mm |
| Utahovací moment, min. | 0.5 Nm | Utahovací moment, max. | 0.6 Nm |
| Hrot šroubováku | 0,6 x 3,5 | Standard hrotu šroubováku | DIN 5264 |
| Cykly zapojování | 25 | | |

Jmenovité údaje podle UL 1977

| | | | |
|---------------------------------------|--|--|--------|
| Institut (UR) | UR | Č. osvědčení (UR) | E92202 |
| Odkaz na hodnoty pro schválení | Specifikace jsou maximální hodnoty, podrobnosti viz příslušná certifikace. | Jmenovité napětí (UL 1977) (zastaralé) | 600 V |
| Jmenovitý proud (UL 1977) (zastaralé) | 17 A | AWG vodič, min. (UL 1977) | 22 |
| AWG vodič, max. (UL 1977) | 14 | | |

Balení

| | | | |
|-----------|-----------|-----------|-----------|
| Balení | Box | Délka VPE | 178.00 mm |
| Šířka VPE | 123.00 mm | Výška VPE | 51.00 mm |

Údaje o materiálu

| | | | |
|------------------------------------|----------|------------------------------|----------------|
| Izolační materiál | PA | Barevný | Oblázkově šedá |
| Barevný graf (podobné) | RAL 7032 | Skupina izolačního materiálu | I |
| Komparativní index sledování (CTI) | ≥ 600 | Moisture Level (MSL) | |
| Klasifikace hořlavosti UL 94 | V-0 | Materiál kontaktu | Slitina |

Technické údaje

| | | | |
|----------------------------------|-------------|----------------------------------|--------|
| Povrch kontaktu | postříbřené | Skladovací teplota, min. | -40 °C |
| Skladovací teplota, max. | 70 °C | Provozní teplota, min. | -50 °C |
| Provozní teplota, max. | 100 °C | Teplotní rozsah, instalace, min. | -25 °C |
| Teplotní rozsah, instalace, max. | 100 °C | | |

Vodiče vhodné k připojení

| | | | |
|---|----------------------|----------------------------|--|
| Upínací rozsah, min. | 0.32 mm ² | Upínací rozsah, max. | 2.5 mm ² |
| Průřez propojení AWG, min. | AWG 22 | Průřez propojení AWG, max. | AWG 12 |
| Pevné, min. H05(07) V-U | 0.5 mm ² | Pevné, max. H05(07) V-U | 2.5 mm ² |
| Pružné, min. H05(07) V-K | 0.5 mm ² | Pružné, max. H05(07) V-K | 2.5 mm ² |
| Zasuňte měřič v souladu s EN 60999 a x b; ø | 2,8 mm x 2,0 mm | Referenční text | Vnější průměr plastové objímky by neměl být větší než rozteč (P). Délka koncovek se vybírá v závislosti na produktu a jmenovitém napětí. |

Jmenovité údaje podle IEC

| | | | |
|---|------------------------|---|-----------------|
| testováno podle normy | IEC 60664-1, IEC 61984 | Jmenovitý proud, min. počet pólů (Tu=20 °C) | 24 A |
| Jmenovitý proud, max. počet pólů (Tu=20 °C) | 22 A | Jmenovitý proud, min. počet pólů (Tu=40 °C) | 20 A |
| Jmenovitý proud, max. počet pólů (Tu=40 °C) | 19 A | Krátkodobý odpor proti zkratovému proudu | 1 x 1 s s 300 A |

Jmenovité údaje podle CSA

| | | | |
|--|--|--|-----------|
| Institut (CSA) | CSA | Č. osvědčení (CSA) | 12400-343 |
| Jmenovité napětí (aplikační skupina B / CSA) | 300 V | Jmenovité napětí (aplikační skupina D / CSA) | 300 V |
| Jmenovitý proud (aplikační skupina B / CSA) | 17 A | Jmenovitý proud (aplikační skupina D / CSA) | 17 A |
| Průřez vodiče AWG, min. | AWG 20 | Průřez vodiče AWG, max. | AWG 14 |
| Odkaz na hodnoty pro schválení | Specifikace jsou maximální hodnoty, podrobnosti viz příslušná certifikace. | | |

Jmenovité údaje podle UL 1059

| | | | |
|--------------------------------|--|-------------------|--------|
| Institut (UR) | UR | Č. osvědčení (UR) | E92202 |
| Odkaz na hodnoty pro schválení | Specifikace jsou maximální hodnoty, podrobnosti viz příslušná certifikace. | | |

Důležitá poznámka

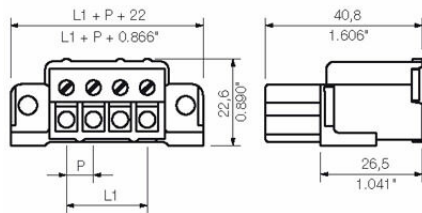
| | |
|-----------|--|
| IPC shoda | Shoda: Produkty jsou vyvíjeny, vyráběny a dodávány v souladu s mezinárodními uznávanými standardy a normami a splňují zajištěné vlastnosti uvedené v datovém listu, respektive splňují dekorativní vlastnosti v souladu s IPC-A-610 „Třída 2“. Další nároky na produkty je možné vyhodnotit na požádání. |
| Poznámky | <ul style="list-style-type: none"> • Additional variants on request • Rated current related to rated cross-section & min. No. of poles. • Wire end ferrule without plastic collar to DIN 46228/1 • Wire end ferrule with plastic collar to DIN 46228/4 • P on drawing = pitch • Rated data refer only to the component itself. Clearance and creepage distances to other components are to be designed in accordance with the relevant application standards. • In accordance with IEC 61984, OMNIMATE-connectors are connectors without breaking capacity (COC). During designated use, connectors are not allowed to be engaged or disengaged when live or under load |

Technické údaje**Klasifikace**

| | | | |
|-------------|-------------|-------------|-------------|
| ETIM 8.0 | EC002638 | ETIM 9.0 | EC002638 |
| ETIM 10.0 | EC002638 | ECLASS 14.0 | 27-46-02-02 |
| ECLASS 15.0 | 27-46-02-02 | | |

Nákresy

Dimensional drawing



STV S 6 TS

Weidmüller Interface GmbH & Co. KG
 Klingenbergstraße 26
 D-32758 Detmold
 Germany

www.weidmueller.com

Příslušenství

Kódovací prvky



Zásuvná připojení výkonové elektroniky – optimalizováno pro moderní technologie pohonů, například startéry motorů, frekvenční měniče a servo-řadiče.

OMNIMATE Power stanoví nové měřítko – se zvýšenou bezpečností a inovativními řešeními – například s připojitelným stíněním, integrovanými signálovými kontakty a jednoručním ovládáním.

Tři produktové řady nabízejí další výhody:

- Rozšiřitelnost orientovanou na aplikace: od kompaktního konektoru 4 mm² pro proud 29 A (IEC) nebo 20 A (UL) až po robustní 16mm² konektory na 76 A (IEC) nebo 54 A (UL)
- Neomezené používání až do 1 000 V (IEC) nebo 600 V (UL)
- Široké spektrum možností montáže optimalizované podle aplikace

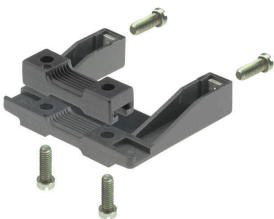
Naše služby:

Navrhněte si vlastní konektory jednoduše použitím konfiguratoru produktů.

Všeobecné objednací údaje

| | | |
|------------|----------------------------|--|
| Typ | STV S KO | Verze |
| Číslo | 1613800000 | Zásuvný konektor PCB plug in, Příslušenství, Kódovací prvek, černá |
| objednávky | | |
| GTIN (EAN) | 4008190198923 | |
| Množství | 50 ST | |

Strain reliefs



Zásuvná připojení výkonové elektroniky – optimalizováno pro moderní technologie pohonů, například startéry motorů, frekvenční měniče a servo-řadiče.

OMNIMATE Power stanoví nové měřítko – se zvýšenou bezpečností a inovativními řešeními – například s připojitelným stíněním, integrovanými signálovými kontakty a jednoručním ovládáním.

Tři produktové řady nabízejí další výhody:

- Rozšiřitelnost orientovanou na aplikace: od kompaktního konektoru 4 mm² pro proud 29 A (IEC) nebo 20 A (UL) až po robustní 16mm² konektory na 76 A (IEC) nebo 54 A (UL)
- Neomezené používání až do 1 000 V (IEC) nebo 600 V (UL)
- Široké spektrum možností montáže optimalizované podle aplikace

Naše služby:

Navrhněte si vlastní konektory jednoduše použitím konfiguratoru produktů.

Všeobecné objednací údaje

| | | |
|------------|----------------------------|--|
| Typ | STVS 6 ZE SW | Verze |
| Číslo | 1613900000 | Zásuvný konektor PCB plug in, Příslušenství, Uvolnění napětí, černá, |
| objednávky | | Počet pólů: 6 |
| GTIN (EAN) | 4008190296803 | |
| Množství | 10 ST | |