



Bezhalogenová, transparentní kapsa WKM nabízí vynikající ochranu před vlivy prostředí. Díky pevnému připevnění vázacími pásky je vhodné pro téměř všechny průřezy.

Předtištěné štítky se jednoduše vloží do držáku WKM a zajistí příchytkou. Kabelové značky WKM jsou tím pravým řešením pro maximální efektivitu při značení v terénu.

Výhody při použití kabelových značek WKM

- Papírové a polyesterové štítky lze potisknout jednotlivě na běžných kancelářských tiskárnách
- Robustní design v kombinaci s štítky MultiCard ELS zaručuje maximální ochranu před vlivy prostředí

Všeobecné objednací údaje

Verze	WKM, Označení vodičů a kabelů, 7 - 115 mm, 43 x 18 mm, Štítky na vodiče a kabely, Transparentní
Číslo objednávky	1610700000
Typ	WKM 18/43
GTIN (EAN)	4008190204488
Množství	50 items

Technické údaje

Osvědčení

ROHS Shoda

Rozměry a hmotnosti

Hloubka	3.5 mm	Hloubka (v palcích)	0.1378 inch
Výška	43 mm	Výška (v palcích)	1.6929 inch
Šířka	18 mm	Šířka (v palcích)	0.7087 inch
Čistá hmotnost	1.66 g		

Teploty

Rozsah provozní teploty -40...80 °C

Shoda produktu s prostředím

Stav souladu se směrnicí RoHS	V souladu bez výjimky		
REACH SVHC	Ne SVHC nad 0,1 wt%		
Uhlíková stopa výrobku	Kolébka k bráně	0.019 kg CO2 eq.	

Obecné údaje

Typ tisku	prázdný		
Šířka	18 mm		
Klasifikace hořlavosti UL 94	HB		
Rozsah provozní teploty, max.	80 °C		
Rozsah provozní teploty, min.	-40 °C		
Barevný	Transparentní		
Základní materiál	Polypropylen		
Počet značek v balení	Forma napájení	MultiCard	
Počet značek na kombinaci	1 MultiCard = Conductor and cable markers		
Rozsah provozní teploty	-40...80 °C		
Aplikace/výrobce	Štítky na vodiče a kabely		

Označení vodičů a kabelů

Průřez vodiče, max.	150 mm ²	Průřez vodiče, min.	16 mm ²
Vnější prům. vodiče, max.	115 mm	Vnější prům. vodiče, min.	7 mm
Vnější prům. vodiče	7 - 115 mm	Průřez připojeného vodiče	16 - 150 mm ²

Důležitá poznámka

Informace o produktu Pro vázací pásy s šířkou do 8,4 mm

Klasifikace

ETIM 8.0	EC001530	ETIM 9.0	EC001530
ETIM 10.0	EC001530	ECLASS 14.0	27-28-11-02
ECLASS 15.0	27-28-11-02		

Nákresy

Příklad použití



Příslušenství

ESO vkládací štítky



Všeobecné objednávací údaje

Typ	ESO 5 DIN A4 WS	Verze
Číslo	1607710000	Označení svorek, Vkládací značky, 40 x 16.5 mm, Bílá
objednávky		
GTIN (EAN)	4008190206109	
Množství	10 ST	
Typ	ESO 5 DIN A4 GE	Verze
Číslo	1631350000	Označení svorek, Vkládací značky, 40 x 16.5 mm, Žlutá
objednávky		
GTIN (EAN)	4008190206208	
Množství	10 ST	
Typ	ESO 5 P DIN A4 WS	Verze
Číslo	1670370000	Označení svorek, Vkládací značky, 40 x 16.5 mm, Bílá
objednávky		
GTIN (EAN)	4008190430696	
Množství	10 ST	
Typ	ESO 5 P DIN A4 GE	Verze
Číslo	1670380000	Označení svorek, Vkládací značky, 40 x 16.5 mm, Žlutá
objednávky		
GTIN (EAN)	4008190430702	
Množství	10 ST	

Prázdné



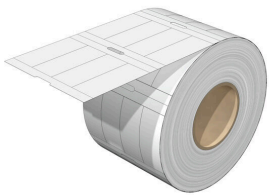
Značky ELS MultiCard lze potisknout na tiskárně PrintJet, plotteru nebo tiskárně SMark. Barevný tisk na tiskárně PrintJet ADVANCED umožňuje tvorbu poutavých identifikačních značek na kabely a svorkovnice.
 ELS 6/30 pro použití s kabelovými značkami WKM 8/30 nebo držáky na štítky EM 8/30
 ELS 7/40 pro použití s držáky na štítky SchT5S
 ELS 16/40 pro použití s kabelovými značkami WKM 18/43 nebo držáky na štítky SchT5
 Pro vlastní potisk: Prosíme zašlete nám soubor pro náš software na značení M-Print PRO nebo M-Print PRO Online (bez instalace) s vašimi požadavky na značení.

Všeobecné objednávací údaje

Typ	ELS 16/40 MC NE GE	Verze
Číslo	1045630000	ELS, Vkládací značky, 7 - 115 mm, 40 x 16 mm, Žlutá
objednávky		
GTIN (EAN)	4032248779628	
Množství	40 ST	

Příslušenství

Typ	ELS 16/40 MC NE WS	Verze
Číslo	1045620000	ELS, Vkládací značky, 7 - 115 mm, 40 x 16 mm, Bílá
objednávky		
GTIN (EAN)	4032248779611	
Množství	40 ST	

ELS 16/40**ELS**

ELS štítky jsou speciální a nelepící vkládací štítky pro kabelové značky WKM nebo pro skupinové držáky štítků. Matný, tenký polyester odolný proti roztržení nabízí velmi kvalitní značení a skvělou čitelnost. V kombinaci s voděodolnými pouzdry WKM toto řešení nabízí velmi trvanlivé označení kabelů i v agresivním prostředí.

Všeobecné objednávací údaje

Typ	ELS 16/40 MM GE	Verze
Číslo	2005260000	ELS, Vkládací značky, 7 - 115 mm, 40 x 16 mm, Žlutá
objednávky		
GTIN (EAN)	4050118389975	
Množství	2000 ST	
Typ	ELS 16/40 MM WS	Verze
Číslo	2005200000	ELS, Vkládací značky, 7 - 115 mm, 40 x 16 mm, Bílá
objednávky		
GTIN (EAN)	4050118390056	
Množství	2000 ST	