

CLI C 1-3 BL/WS N CD

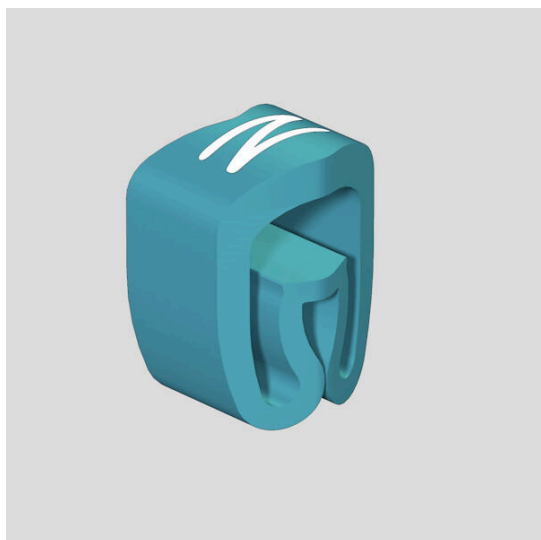
Weidmüller Interface GmbH & Co. KG

Klingenbergstraße 26

D-32758 Detmold

Germany

www.weidmueller.com



Značky na vodiče CLI C se používají u nepřipojených vodičů. K dispozici jsou čtyři různé velikosti pro vodiče o průměru od 0,5 mm do max. 70 mm². Štítky jsou už natištěné a připravené k použití. Individuální značení je možné kombinováním jednotlivých značek.

- Zavřené značky, spolehlivé a pro instalaci na nepřipojených kabelech
- Speciální pružný profil zaručuje širokou škálu možností použití
- Rychlé a snadné připevnění - s minimálním úsilím
- Odpovídající příslušenství usnadňuje značení
- Trvalé, vysoce kvalitní značení
- Vysoký kontrast pro optimální čitelnost

Všeobecné objednací údaje

Verze	CableLine, Označení vodičů a kabelů, 2.5 - 5 mm, 3 x 4.2 mm, Modrá
Číslo objednávky	1568251664
Typ	CLI C 1-3 BL/WS N CD
GTIN (EAN)	4008190991692
Množství	500 items

Technické údaje

Osvědčení

ROHS Shoda

Rozměry a hmotnosti

Hloubka	5 mm	Hloubka (v palcích)	0.1968 inch
Výška	3 mm	Výška (v palcích)	0.1181 inch
Šířka	4.2 mm	Šířka (v palcích)	0.1654 inch
Čistá hmotnost	0.08 g		

Teploty

Rozsah provozní teploty -30...80 °C

Shoda produktu s prostředím

Stav souladu se směrnicí RoHS V souladu bez výjimky
REACH SVHC Ne SVHC nad 0,1 wt%

Obecné údaje

Barva materiálu podle kódu odporu	6	
Orientace tisku	vodorovný	
Typ tisku	Standardně	
Metoda tisku	horká ražba	
Verze	CD	
Šířka	4.2 mm	
Klasifikace hořlavosti UL 94	V-0	
Rozsah provozní teploty, max.	80 °C	
Rozsah provozní teploty, min.	-30 °C	
Barevný	Modrá	
Halogen	Ano	
Základní materiál	PVC, měkké, bez kadmia	
Barva tisku	Bílá	
Tištěné znaky	Symbole	
Počet značek v balení	Forma napájení	Cívka
Doporučená odvětví	Proces, Stroje	
Počet značek na kombinaci	1 Reel = Conductor and cable markers	
Rozsah provozní teploty	-30...80 °C	
Výtisk	N	

Označení vodičů a kabelů

Halogen	Ano	Průřez vodiče, max.	4 mm ²
Průřez vodiče, min.	1.5 mm ²	Vnější prům. vodiče, max.	5 mm
Vnější prům. vodiče, min.	2.5 mm	Vnější prům. vodiče	2.5 - 5 mm
Průřez připojeného vodiče	1.5 - 4 mm ²		

Klasifikace

ETIM 8.0	EC001530	ETIM 9.0	EC001530
ETIM 10.0	EC001530	ECLASS 14.0	27-28-11-02
ECLASS 15.0	27-28-11-02		