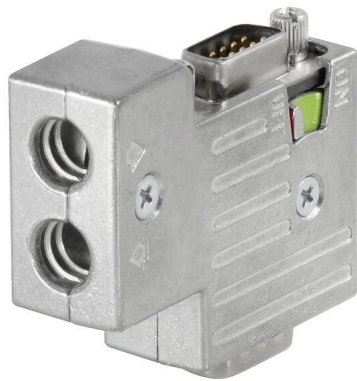


**CAN SUB-D SK TERM PS**

**Weidmüller Interface GmbH & Co. KG**  
Klingenbergstraße 26  
D-32758 Detmold  
Germany

www.weidmueller.com



V dnešní době jsou často potřeba individuální délky kabelů. K uspokojení těchto požadavků nabízí společnost Weidmüller širokou řadu zásuvných konektorů pro vlastní montáž.

**Všeobecné objednací údaje**

Verze	SUB-D
Číslo objednávky	<a href="#">1550590000</a>
Typ	CAN SUB-D SK TERM PS
GTIN (EAN)	4050118357134
Množství	1 items

## CAN SUB-D SK TERM PS

Weidmüller Interface GmbH & Co. KG  
Klingenbergstraße 26  
D-32758 Detmold  
Germany

www.weidmueller.com

## Technické údaje

## Osvědčení

ROHS	Shoda
------	-------

## Rozměry a hmotnosti

Hloubka	17 mm	Hloubka (v palcích)	0.6693 inch
Výška	54 mm	Výška (v palcích)	2.126 inch
Šířka	46 mm	Šířka (v palcích)	1.811 inch
Čistá hmotnost	85.36 g		

## Teploty

Vlhkost	Max. 75% při +25°C, bez kondensace
---------	------------------------------------

## Shoda produktu s prostředím

Stav souladu se směrnici RoHS	V souladu s výjimkou
Výjimka ze směrnice RoHS (je-li použitelné/známo)	6a1
REACH SVHC	Lead 7439-92-1
SCIP	3cc1d9b1-0f2a-47ed-a501-ddcfcfaaf625

## Technické specifikace konektoru sub-D

Úťahovací moment	0.3 Nm	Hlavní materiál krytu	ZnAl
Vlhkost	Max. 75% při +25°C, bez kondensace	Stupeň krytí	IP30
Cykly zapojování	≥ 200	Rychlost přenosu dat	1 Mbps
Výstupní tvarovka	90°	Ukončovací rezistor k dispozici	Ano
BUS rozhraní	D-Sub 9-pólový, Kontakt	Vzájemné blokování	UNC4-40
Rozsah teplot krytu	-20...+70 ° C	BUS PG rozhraní	D-Sub 9-pólový, Kontakt
BUS, kabelové rozhraní	Šroubové připojení	Programovací rozhraní	Ano

## Klasifikace

ETIM 8.0	EC001132	ETIM 9.0	EC001132
ETIM 10.0	EC001132	ECLASS 14.0	27-44-03-02
ECLASS 15.0	27-44-03-22		