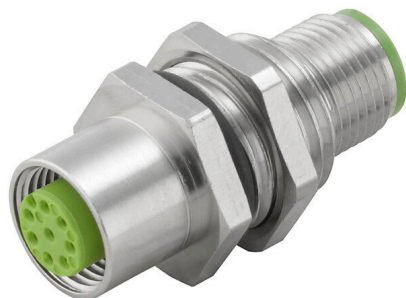


SAI-WDF 8P M12 M16



Všeobecné objednací údaje

Verze	Průchodka skrz panel, Počet pólů: 8, Kódování: A-kódování, M12, 30 V
Číslo objednávky	1543490000
Typ	SAI-WDF 8P M12 M16
GTIN (EAN)	4050118348170
Množství	1 items

Technické údaje

Osvědčení

Schválení



ROHS	Shoda
UL File Number Search	Web UL
Č. osvědčení (cULus)	E307231

Rozměry a hmotnosti

Čistá hmotnost	24 g
----------------	------

Shoda produktu s prostředím

Stav souladu se směrnicí RoHS	V souladu s výjimkou
Výjimka ze směrnice RoHS (je-li použitelné/známo)	6c
REACH SVHC	Lead 7439-92-1
SCIP	1c533b66-fcff-4da5-b89f-fd555bf5cb55

Technické údaje – upravitelné zásuvné konektory

Počet pólů	8	Kódování	A-kódování
Povrch kontaktu	Au (zlato)	Jmenovité napětí	30 V
Jmenovitý proud	1.5 A	Stupeň krytí	IP67
Závažnost znečištění	3	Jmenovitý proud	Kontakty 1-4 8 A, kontakt 5 2 A, 2 A (8 pólů)
Připojení stínění	Ano	Materiál kroužku se závitem	Tlakově litý zinek
Rozsah teplot krytu	-25...+85 °C		

Všeobecné technické specifikace

Počet pólů	8	Kódování	A-kódování
Připojovací závit	M12	Povrch kontaktu	Au (zlato)
Jmenovité napětí	30 V	Jmenovitý proud	1.5 A
Stupeň krytí	IP67	Závažnost znečištění	3
Materiál kroužku se závitem	Tlakově litý zinek	Rozsah teplot krytu	-25...+85 °C

Klasifikace

ETIM 8.0	EC002925	ETIM 9.0	EC002925
ETIM 10.0	EC002925	ECLASS 14.0	27-44-01-06
ECLASS 15.0	27-44-01-06		

SAI-WDF 8P M12 M16

Weidmüller Interface GmbH & Co. KG
Klingenbergstraße 26
D-32758 Detmold
Germany

www.weidmueller.com

Nákresy

Výkres

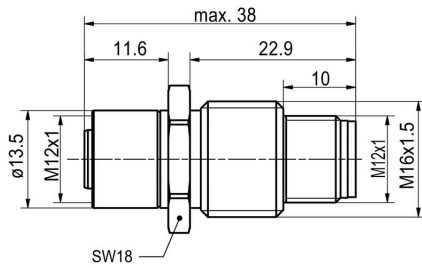


Schéma pólů

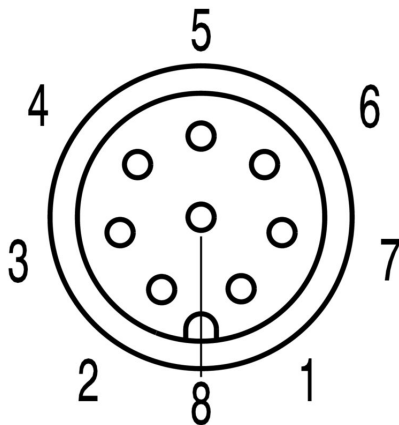


Schéma pólů

