

## HDC C HX BM10.0AG

**Weidmüller Interface GmbH & Co. KG**

Klingenbergstraße 26

D-32758 Detmold

Germany

[www.weidmueller.com](http://www.weidmueller.com)



Krimpované spoje poskytují elektrické a mechanické spojení mezi vodičem a kontaktem, které je bezpečné a spolehlivé. Optimální krimpované připojení je plynotěsné a odolné proti korozi.

### Všeobecné objednací údaje

|                  |  |
|------------------|--|
| Verze            | Zátěžové konektory, Nalisovaný kontakt, HQ, Zásuvka, Průřez vodiče, max.: 8, soustružené, Slitina mědi |
| Číslo objednávky | <a href="#">1526190000</a>   |
| Typ              | HDC C HX BM10.0AG  |
| GTIN (EAN)       | 4050118332087  |
| Množství         | 25 items   |

## Technické údaje

### Osvědčení

Schválení



ROHS Shoda

### Rozměry a hmotnosti

Čistá hmotnost 2.79 g

### Shoda produktu s prostředím

|   |                                      |
|---|--------------------------------------|
| Stav souladu se směrnicí RoHS                     | V souladu s výjimkou                 |
| Výjimka ze směrnice RoHS (je-li použitelné/známo) | 6c                                   |
| REACH SVHC  | Lead 7439-92-1                       |
| SCIP  | 6eabd5ae-2d6b-409e-8bdf-87c27ee10e40 |

### Všeobecné údaje

|  |                   |                           |                        |
|--|-------------------|---------------------------|------------------------|
| Průměr kontaktu, kolík Ø               | 4 mm              | Průřez vodiče, max. AWG   | AWG 8                  |
| Délka odizolování, jmenovité připojení | 15 mm             | Typ připojení             | Nalisované připojení   |
| Verze - vložka                         | HQ                | Objemový odpor            | ≤1 mΩ                  |
| Průřez vodiče, max.                    | 8 mm <sup>2</sup> | Průřez vodiče, min.       | 10 mm <sup>2</sup>     |
| Provedení povrchu                      | stříbrné          | Cykly zapojování          | ≥ 500                  |
| Typ                                    | Zásuvka           | Základní materiál         | Slitina mědi           |
| Výrobní procesy                        | soustružené       | Průřez připojeného vodiče | 10 - 8 mm <sup>2</sup> |
| Materiál kontaktů                      | Slitina mědi      |                           |                        |

### Důležitá poznámka

Informace o produktu pouze flexibilní vícevodičový vodič Style 1231 nebo 1028

### Klasifikace

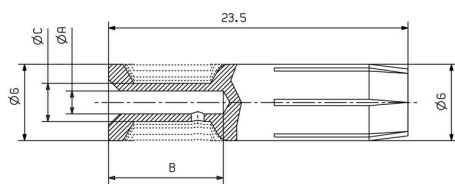
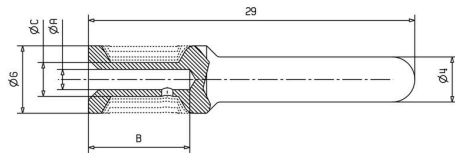
|             |             |             |             |
|-------------|-------------|-------------|-------------|
| ETIM 8.0    | EC000796    | ETIM 9.0    | EC000796    |
| ETIM 10.0   | EC000796    | ECLASS 14.0 | 27-44-02-04 |
| ECLASS 15.0 | 27-44-02-04 |             |             |

**HDC C HX BM10.0AG**

**Weidmüller Interface GmbH & Co. KG**  
Klingenbergstraße 26  
D-32758 Detmold  
Germany

**Nákresy**

[www.weidmueller.com](http://www.weidmueller.com)



## HDC C HX BM10.0AG

**Weidmüller Interface GmbH & Co. KG**  
Klingenbergstraße 26  
D-32758 Detmold  
Germany

www.weidmueller.com

## Příslušenství

### Crimping tools



Krimpovací kleště pro točené kontakty

- Ráčna zaručuje přesné krimpování
- Možnost uvolnění v případě chybné manipulace
- Se zářezkou pro přesné polohování kontaktů.

### Všeobecné objednací údaje

|            |                            |   |
|------------|----------------------------|---|
| Typ        | CTIN CM 3.6                | Verze   |
| Číslo      | <a href="#">9205440000</a> | Nástroj k nalisování kontaktů, 1.5mm <sup>2</sup> , 10mm <sup>2</sup> , 4-drážkové krimpování |
| objednávky |                            |   |
| GTIN (EAN) | 4032248734146              |   |
| Množství   | 1 ST                       |   |

### 2-pólový



Řada HQ - skvělé vlastnosti v kompaktním designu.

Elektrické hodnoty mluví za sebe.

Úroveň vodičového připojení je navržena pro krimpovací kontakty. Osvědčená metoda připojení krimpováním je již desetiletý standardem. Krimpovací kontakty nejsou součástí dodávky vložek.

### Všeobecné objednací údaje

|            |                            |  |
|------------|----------------------------|--|
| Typ        | HDC HQ 2 FC                | Verze  |
| Číslo      | <a href="#">3103510000</a> | HDC vložka, Zásuvka, 400 V, 40 A, Počet pólů: 2, Nalisovaný kontakt, Instalační velikost: 1  |
| objednávky |                            |  |
| GTIN (EAN) | 4099987151238              |  |
| Množství   | 1 ST                       |  |
| Typ        | HDC HQ 2 MC                | Verze  |
| Číslo      | <a href="#">3103500000</a> | HDC vložka, Zástrčný, 400 V, 40 A, Počet pólů: 2, Nalisovaný kontakt, Instalační velikost: 1 |
| objednávky |                            |  |
| GTIN (EAN) | 4099987151221              |  |
| Množství   | 1 ST                       |  |

## HDC C HX BM10.0AG

**Weidmüller Interface GmbH & Co. KG**  
 Klingenbergstraße 26  
 D-32758 Detmold  
 Germany

www.weidmueller.com

## Příslušenství

### 3-pólový



Řada HQ - skvělé vlastnosti v kompaktním designu. Elektrické hodnoty mluví za sebe. Úroveň vodičového připojení je navržena pro krimpovací kontakty. Osvědčená metoda připojení krimpováním je již desetiletí standardem. Krimpovací kontakty nejsou součástí dodávky vložek.

#### Všeobecné objednací údaje

|            |                            |   |
|------------|----------------------------|---|
| Typ        | HDC HQ 3 FC                | Verze   |
| Číslo      | <a href="#">3103530000</a> | HDC vložka, Zásuvka, 400 V, 40 A, Počet pólů: 3, Nalisovaný kontakt,  |
| objednávky |                            | Instalační velikost: 1  |
| GTIN (EAN) | 4099987 151252             |   |
| Množství   | 1 ST                       |   |
| Typ        | HDC HQ 3 MC                | Verze   |
| Číslo      | <a href="#">3103520000</a> | HDC vložka, Zástrčný, 400 V, 40 A, Počet pólů: 3, Nalisovaný kontakt, |
| objednávky |                            | Instalační velikost: 1  |
| GTIN (EAN) | 4099987 151245             |   |
| Množství   | 1 ST                       |   |

### 4-pólový



Řada HQ - skvělé vlastnosti v kompaktním designu. Elektrické hodnoty mluví za sebe. Úroveň vodičového připojení je navržena pro krimpovací kontakty. Osvědčená metoda připojení krimpováním je již desetiletí standardem. Krimpovací kontakty nejsou součástí dodávky vložek.

#### Všeobecné objednací údaje

|            |                            |   |
|------------|----------------------------|---|
| Typ        | HDC HQ 4 FC                | Verze   |
| Číslo      | <a href="#">3103550000</a> | HDC vložka, Zásuvka, 830 V, 40 A, Počet pólů: 4, Nalisovaný kontakt,  |
| objednávky |                            | Instalační velikost: 1  |
| GTIN (EAN) | 4099987 151559             |   |
| Množství   | 1 ST                       |   |
| Typ        | HDC HQ 4 MC                | Verze   |
| Číslo      | <a href="#">3103540000</a> | HDC vložka, Zástrčný, 830 V, 40 A, Počet pólů: 4, Nalisovaný kontakt, |
| objednávky |                            | Instalační velikost: 1  |
| GTIN (EAN) | 4099987 151283             |   |
| Množství   | 1 ST                       |   |

## HDC C HX BM10.0AG

**Weidmüller Interface GmbH & Co. KG**  
Klingenbergstraße 26  
D-32758 Detmold  
Germany

## Příslušenství

www.weidmueller.com

### 4/2 póly



Řada HQ - skvělé vlastnosti v kompaktním designu. Elektrické hodnoty mluví za sebe. Také můžete použít osvědčené krimpovací kontakty HD a HX. Úroveň vodičového připojení je navržena pro krimpovací kontakty. Osvědčené připojení krimpováním je již desetiletí standardem. Krimpovací kontakty nejsou součástí dodávky vložek. Počet pólů: 4/2 (+PE)  
Jmenovitý proud: 40/10 A  
Jmenovité napětí: 690 / 250 V  
Jmenovité napětí podle UL/CSA: 600 V AC/DC

### Všeobecné objednávací údaje

|            |                            |   |
|------------|----------------------------|---|
| Typ        | HDC HQ 4/2 FC              | Verze   |
| Číslo      | <a href="#">1003160000</a> | HDC vložka, Zásuvka, 690 V, 40 A, Počet pólů: 6, Nalisované připojení, Instalační velikost: HQ  |
| objednávky |                            |   |
| GTIN (EAN) | 4032248698158              |   |
| Množství   | 1 ST                       |   |
| Typ        | HDC HQ 4/2 MC              | Verze   |
| Číslo      | <a href="#">1003170000</a> | HDC vložka, Zástrčný, 690 V, 40 A, Počet pólů: 6, Nalisované připojení, Instalační velikost: HQ |
| objednávky |                            |   |
| GTIN (EAN) | 4032248698165              |   |
| Množství   | 1 ST                       |   |