

ACT20P-CMT-30-AO-RC-S

Weidmüller Interface GmbH & Co. KG
 Klingenbergstraße 26
 D-32758 Detmold
 Germany

www.weidmueller.com

Podobné ilustraci



ACT20P: Flexibilní řešení

- Přesné a vysoce funkční signálové převodníky
- Uvolňovací páčky zjednodušují manipulaci

Všeobecné objednací údaje

Verze	Proudový měřicí převodník, Monitorování limitní hodnoty, Vstup : 0...20/25/30 A, Analogový výstup, Výstup relé, Kabel s proudem v průchozím otvoru
Číslo objednávky	1510540000
Typ	ACT20P-CMT-30-AO-RC-S
GTIN (EAN)	4050118319590
Množství	1 items

Technické údaje

Osvědčení

Schválení



ROHS	Shoda
UL File Number Search	Web UL
Č. osvědčení (cULus)	E141197

Rozměry a hmotnosti

Hloubka	113.6 mm	Hloubka (v palcích)	4.4724 inch
Výška	119.2 mm	Výška (v palcích)	4.6929 inch
Šířka	22.5 mm	Šířka (v palcích)	0.8858 inch
Čistá hmotnost	158 g		

Teploty

Skladovací teplota	-40 °C...85 °C	Provozní teplota	-25 °C...60 °C
Vlhkost	5...95 %, bez kondenzace		

Pravděpodobnost selhání

MTTF	158 a
------	-------

Shoda produktu s prostředím

Stav souladu se směrnicí RoHS	V souladu s výjimkou
Výjimka ze směrnice RoHS (je-li použitelné/známo)	6c, 7a, 7cl
REACH SVHC	Lead 7439-92-1
SCIP	2f6dd957-421a-46db-a0c2-cf1609156924

Vstup

Počet vstupů	1	Vstupní frekvence	AC: 15...700 Hz (true root mean square)
Input measurement range	nastavitelné, 0...20/25/30 A AC (RMS) nebo DC, max. špičkový proud 10 × IVstup (1 s), Pro měření stejnosměrného proudu (AA): Zobrazení směru proudu na výstupu (-/+ analogová hodnota)	Input signal	Kabel s proudem v průchozím otvoru
Chování při přetížení	Max. špičkový proud: 10 × vstup pro 1s		

Výstup

Type	aktivní, připojené řízení musí být pasivní
------	--

Výstup (digitální)

Rated switching current	6 A	Trvalý proud	2 × I Input
Počet digitálních výstupů	1	Max. spínací napětí, AC	250 V

ACT20P-CMT-30-AO-RC-S

Weidmüller Interface GmbH & Co. KG
Klingenbergstraße 26
D-32758 Detmold
Germany

www.weidmueller.com

Technické údaje

Max. spínací napětí, DC	24 V	Typ	Relé, 1 přepínací kontakt, normální/inverzní úprava
Funkce alarmu	Nárazový proud, Podproud, Nastavení meze výstrahy: 2-105%, Hystereze 5 % / 10 %, Prodleva výstrahy: 0-10 s		

Výstup (analogový)

Funkce přenosu	přímé nebo invertované	Napětí na výstupu (analogový výstup)	nastavitelné, 0...10 V, 2...10 V, 0...5 V, 1...5 V, -5...+5 V, -10...+10 V
Zatěžovací odpor - napětí (analogový výstup)	≥ 10 kΩ	Počet analogových výstupů	1
Zatěžovací odpor - proud (analogový výstup)	≤ 600 Ω	Proud na výstupu (analogový výstup)	Nastavitelné, 0...20 mA, 4...20 mA, -20...+20 mA

Obecné údaje

Přesnost	<0,75 % FSR	Stupeň krytí	IP20
Napájecí napětí	16,8 V...31,2 V	Čas odezvy	≤ 300 ms (RMS), ≤ 60 ms (AA)
Nosná lišta	TS 35	Teplotní součinitel	typ. 0.04 % / K, max. 0.09 % / K
Konfigurace	Přepínač DIP a potenciometr	Spotřeba elektrické energie, max.	2.2 W
Spotřeba elektrické energie, typ.	0.9 W		

Koordinace izolace

Impulse withstand voltage	6,4 kV (1,2/50 μs)	Normy EMC	EN 61326-1
Zkušební napětí	4 kV	Kategorie rázového napětí	III
Závažnost znečištění	2	Galvanické oddělení	4cestný oddělovač; mezi vstupem / výstupem / zdrojem / relé
Izolační napětí	4 kVeff / 1 min.	Jmenovité napětí	300 V ACrms

Data připojení

Typ připojení	Šroubové připojení	Utahovací moment, min.	0.4 Nm
Utahovací moment, max.	0.6 Nm	Rozsah sevření, jmenovité připojení	1.5 mm ²
Upínací rozsah, min.	0.5 mm ²	Upínací rozsah, max.	2.5 mm ²
Průřez propojení AWG, min.	AWG 26	Průřez propojení AWG, max.	AWG 12

Popis součástí

Popis produktu	<p>Řada zařízení ACT20P-CMT-XX-(AO)-RC-S měří a monitoruje AC a DC proudy do 60 A. Metoda kvadratického průměru umožňuje přesné měření i u proudů se zkráceným tvarem křivky. Zařízení mají integrované monitorování mezní hodnoty s nastavitelným prahem spínání, zpožděním a hysterezí a také reléový výstup.</p> <p>Vlastnosti</p> <ul style="list-style-type: none"> Měření pomocí kvadratického průměru nebo měření pomocí aritmetického průměru (AA) a technologie bezkontaktního průchozího otvoru Monitorování mezní hodnoty u nadproudu a podproudu Reléový výstup pomocí principu otevřeného obvodu / zavřeného obvodu Nastavitelné zpoždění spouště pro filtrování proudových špiček Provozní stav a chybový ukazatel na LED na předním panelu a signalizace výstupu podle NE43, NE44, NE107 Galvanické čtyřcestné oddělení pro bezpečné oddělení podle IEC/EN 61010-2-201
----------------	---

Technické údaje**Klasifikace**

ETIM 8.0	EC002475	ETIM 9.0	EC002475
ETIM 10.0	EC002475	ECLASS 14.0	27-21-01-23
ECLASS 15.0	27-21-01-23		

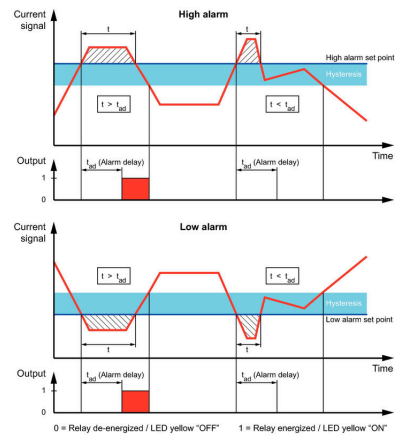
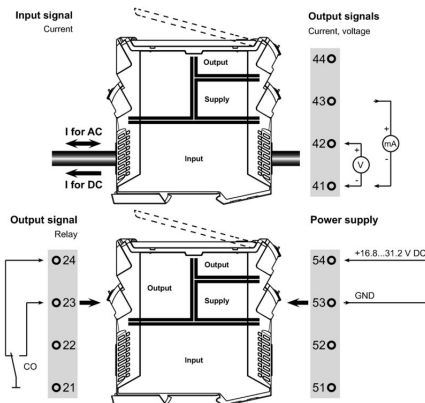
ACT20P-CMT-30-AO-RC-S

Weidmüller Interface GmbH & Co. KG
 Klingenbergstraße 26
 D-32758 Detmold
 Germany

Nákresy

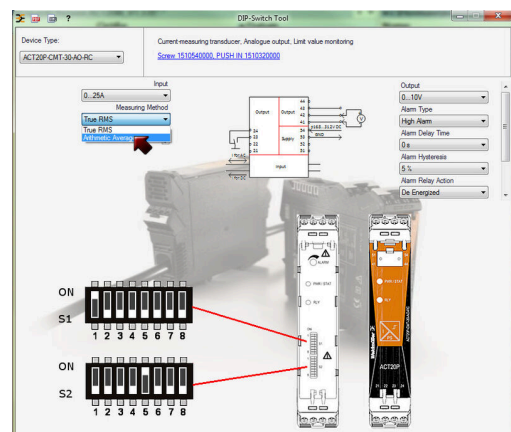
www.weidmueller.com

Rozměrový výkres

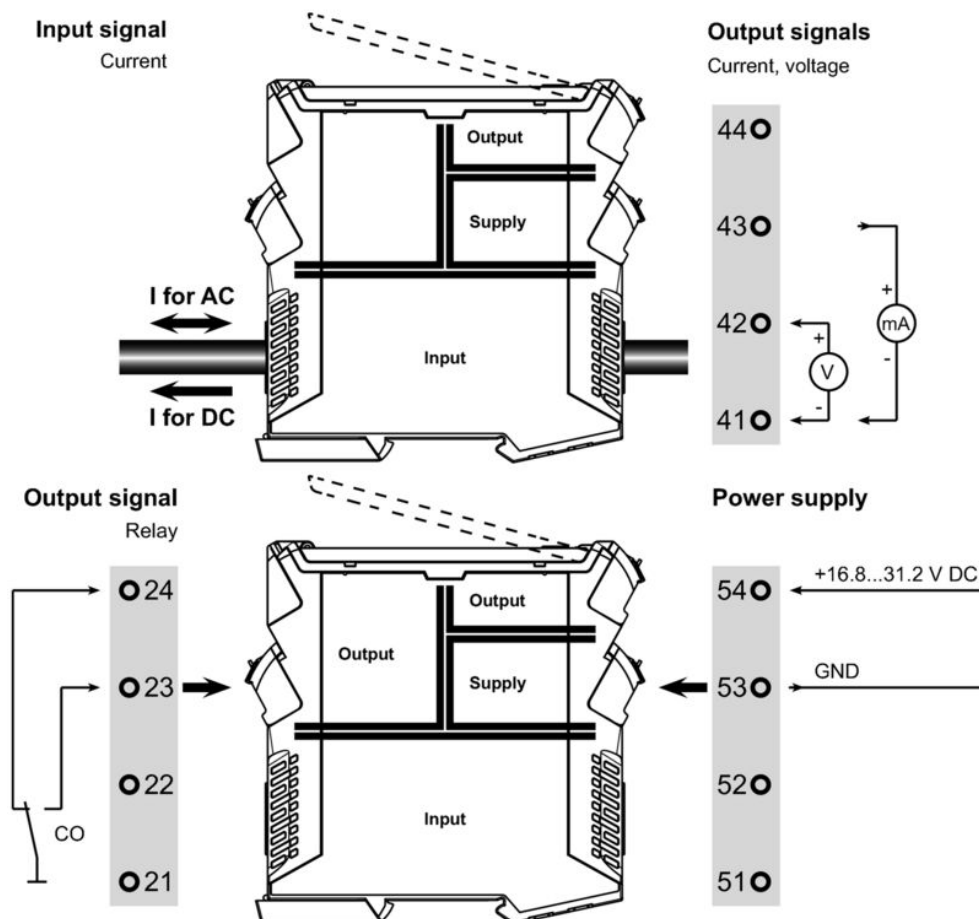


Configuration

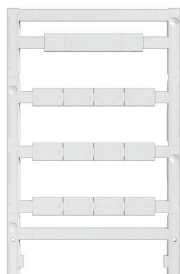
Current input range		DIP switch S1							
0...20 A	0...25 A	1	2	3	4	5	6	7	8
0...30 A									
Measuring method		DIP switch S2							
True RMS	Arithmetic average	1	2	3	4	5	6	7	8
Alarm delay time		Alarm relay action							
0 s	2 s	1	2	3	4	5	6	7	8
5 s	10 s								
Measuring range monitoring		Alarm hysteresis							
Yes	No	1	2	3	4	5	6	7	8
Output error action		Alarm type							
Upscale	Downscale	1	2	3	4	5	6	7	8
Transfer function									
Normal	Inverse	1	2	3	4	5	6	7	8



example for DIP switch setting (with ACT20 tool)



Prázdné



ESG je vyzkoušený štítek ve formátu MultiCard pro řadu rozšířených elektrických zařízení. Výsledkem je vysoce kvalitní kontrastní označení zařízení.

K dispozici jsou různé typy pro zařízení od výrobců, jako jsou Siemens, ABB, Beckhoff atd.

Stručný přehled výhod:

- Štítky pro všestranné využití - samolepicí nebo připevňovací štítky, v závislosti na typu
 - Pro sekvenční zařízení, např. ochranné kabelové jističe, dodáváme ESG štítky pro připnutí k liště na značky
 - Individuální kvalita laserového tisku podle specifikací
- Pro vlastní potisk: Prosíme zašlete nám soubor pro náš software na značení M-Print PRO nebo M-Print PRO Online (bez instalace) s vašimi požadavky na značení.

Všeobecné objednávací údaje

Typ	ESG 8/13.5/43.3 SAI AU	Verze
Číslo	1912130000	ESG, Značky na přístroje x 13.5 mm, PA 66, Barevný: Transparentní,
objednávky		lze zapojit
GTIN (EAN)	4032248541164	
Množství	5 ST	
Typ	ESG 6.6/20 BHZ 5.00/04	Verze
Číslo	1082540000	ESG, Značky na přístroje x 20 mm, PA 66, Barevný: Bílá, lze zapojit
objednávky		
GTIN (EAN)	4032248845439	
Množství	200 ST	