

## ACT20P-CMT-60-AO-RC-S

**Weidmüller Interface GmbH & Co. KG**  
Klingenbergstraße 26  
D-32758 Detmold  
Germany

[www.weidmueller.com](http://www.weidmueller.com)

### Podobné ilustraci



ACT20P: Flexibilní řešení

- Přesné a vysoce funkční signálové převodníky
- Uvolňovací páčky zjednodušují manipulaci

### Všeobecné objednací údaje

Verze	Proudový měřicí převodník, Monitorování limitní hodnoty, Vstup : 0...40/50/60 A, Analogový výstup, Výstup relé, Kabel s proudem v průchozím otvoru
Číslo objednávky	<a href="#">1510440000</a>
Typ	ACT20P-CMT-60-AO-RC-S
GTIN (EAN)	4050118319620
Množství	1 items

## Technické údaje

### Osvědčení

Schválení



ROHS	Shoda
UL File Number Search	<a href="#">Web UL</a>
Č. osvědčení (cULus)	E141197

### Rozměry a hmotnosti

Hloubka	113.6 mm	Hloubka (v palcích)	4.4724 inch
Výška	119.2 mm	Výška (v palcích)	4.6929 inch
Šířka	22.5 mm	Šířka (v palcích)	0.8858 inch
Čistá hmotnost	158 g		

### Teploty

Skladovací teplota	-40 °C...85 °C	Provozní teplota	-25 °C...60 °C
Vlhkost	5...95 %, bez kondenzace		

### Pravděpodobnost selhání

MTTF	158 a
------	-------

### Shoda produktu s prostředím

Stav souladu se směrnicí RoHS	V souladu s výjimkou
Výjimka ze směrnice RoHS (je-li použitelné/známo)	6c, 7a, 7cl
REACH SVHC	Lead 7439-92-1
SCIP	2f6dd957-421a-46db-a0c2-cf1609156924

### Vstup

Počet vstupů	1	Vstupní frekvence	AC: 15...700 Hz (true root mean square)
Input measurement range	nastavitelné, 0...40/50/60 A AC nebo DC, max. špičkový proud 10 × IVstup (1 s), Pro měření stejnosměrného proudu (AA): Zobrazení směru proudu na výstupu (-/+ analogová hodnota)	Input signal	Kabel s proudem v průchozím otvoru
Chování při přetížení	Max. špičkový proud: 10 × vstup pro 1s		

### Výstup

Type	aktivní, připojené řízení musí být pasivní
------	--

### Výstup (digitální)

Rated switching current	6 A	Trvalý proud	2 × I Input
Počet digitálních výstupů	1	Max. spínací napětí, AC	250 V

## ACT20P-CMT-60-AO-RC-S

**Weidmüller Interface GmbH & Co. KG**  
Klingenbergstraße 26  
D-32758 Detmold  
Germany

www.weidmueller.com

## Technické údaje

Max. spínací napětí, DC	24 V	Typ	Relé, 1 přepínací kontakt, normální/inverzní úprava
Funkce alarmu	Nárazový proud, Podproud, Prodleva výstrahy: 0–10 s, Hystereze 5 % / 10 %		

### Výstup (analogový)

Funkce přenosu	přímé nebo invertované	Napětí na výstupu (analogový výstup)	nastavitelné, 0...10 V, 2...10 V, 0...5 V, 1...5 V, -5...+5 V, -10...+10 V
Zatěžovací odpor - napětí (analogový výstup)	≥ 10 kΩ	Počet analogových výstupů	1
Zatěžovací odpor - proud (analogový výstup)	≤ 600 Ω	Proud na výstupu (analogový výstup)	Nastavitelné, 0...20 mA, 4...20 mA, -20...+20 mA

### Obecné údaje

Přesnost	<0,75 % FSR, <1,5 % FSR s měřicím rozsahem 50/60 A AC	Stupeň krytí	IP20
Napájecí napětí	16,8 V...31,2 V	Čas odezvy	≤ 300 ms (RMS), ≤ 60 ms (AA)
Nosná lišta	TS 35	Teplotní součinitel	0,01 %/K při 0...40 A, 0,10 %/K při 40...55 A, 0,30 %/K při 55...60 A
Konfigurace	Přepínač DIP a potenciometr	Spotřeba elektrické energie, max.	2.2 W
Spotřeba elektrické energie, typ.	0.9 W		

### Koordinace izolace

Impulse withstand voltage	6,4 kV (1,2/50 μs)	Normy EMC	EN 61326-1
Zkušební napětí	4 kV	Kategorie rázového napětí	III
Závažnost znečištění	2	Galvanické oddělení	4cestný oddělovač, mezi vstupem / výstupem / zdrojem / relé
Izolační napětí	4 kVeff / 1 min.	Jmenovité napětí	300 V ACrms

### Data připojení

Typ připojení	Šroubové připojení	Utahovací moment, min.	0.4 Nm
Utahovací moment, max.	0.6 Nm	Rozsah sevření, jmenovité připojení	1.5 mm <sup>2</sup>
Upínací rozsah, min.	0.5 mm <sup>2</sup>	Upínací rozsah, max.	2.5 mm <sup>2</sup>
Průřez propojení AWG, min.	AWG 26	Průřez propojení AWG, max.	AWG 12

### Popis součástí

Popis produktu	<p>Řada zařízení ACT20P-CMT-XX-(AO)-RC-S měří a monitoruje AC a DC proudy do 60 A. Metoda kvadratického průměru umožňuje přesné měření i u proudů se zkresleným tvarem křivky. Zařízení mají integrované monitorování mezní hodnoty s nastavitelným prahem spínání, zpožděním a hysterezí a také reléový výstup.</p> <p>Vlastnosti</p> <ul style="list-style-type: none"> <li>Měření pomocí kvadratického průměru nebo měření pomocí aritmetického průměru (AA) a technologie bezkontaktního průchozího otvoru</li> <li>Monitorování mezní hodnoty u nadproudu a podproudu</li> <li>Reléový výstup pomocí principu otevřeného obvodu / zavřeného obvodu</li> <li>Nastavitelné zpoždění spouště pro filtrování proudových špiček</li> <li>Provozní stav a chybový ukazatel na LED na předním panelu a signalizace výstupu podle NE43, NE44, NE107</li> <li>Galvanické čtyřcestné oddělení pro bezpečné oddělení podle IEC/EN 61010-2-201</li> </ul>
----------------	--

**Technické údaje****Klasifikace**

ETIM 8.0	EC002475	ETIM 9.0	EC002475
ETIM 10.0	EC002475	ECLASS 14.0	27-21-01-23
ECLASS 15.0	27-21-01-23		

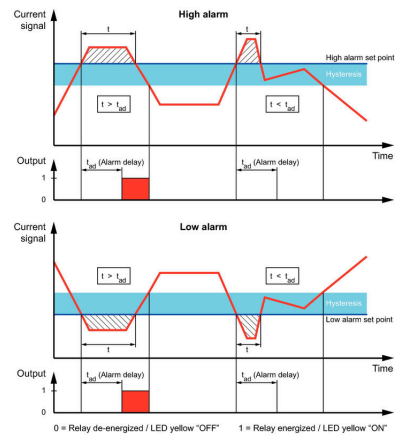
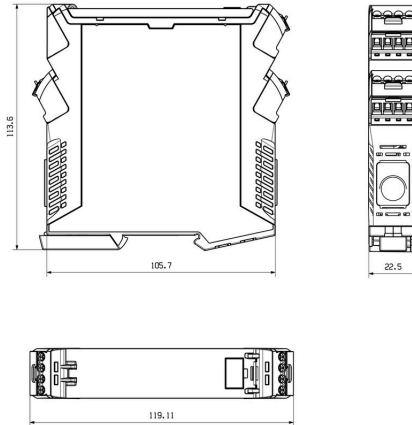
## ACT20P-CMT-60-AO-RC-S

**Weidmüller Interface GmbH & Co. KG**  
 Klingenbergstraße 26  
 D-32758 Detmold  
 Germany

## Nákresy

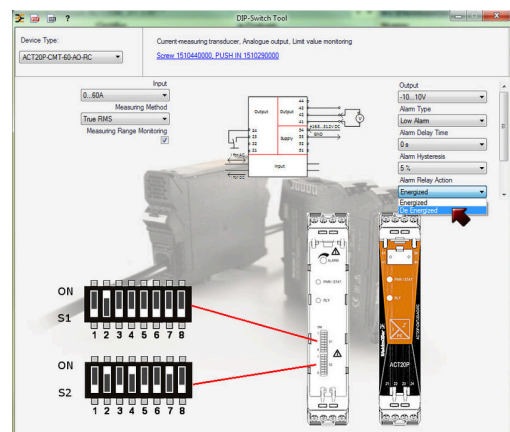
www.weidmueller.com

## Rozměrový výkres



### Configuration

DIP switch S1		DIP switch S2	
Current input range	1 2 3 4 5 6 7 8	Output range	1 2 3 4 5 6 7 8
0...40 A	<input type="checkbox"/>	0...10 V	<input type="checkbox"/>
0...50 A	<input type="checkbox"/>	2...10 V	<input type="checkbox"/>
0...60 A	<input type="checkbox"/>	0...5 V	<input type="checkbox"/>
Measuring method	1 2 3 4 5 6 7 8	-5...+5 V	<input type="checkbox"/>
True RMS	<input type="checkbox"/>	-10...+10 V	<input type="checkbox"/>
Arithmetic average	<input type="checkbox"/>	0...20 mA	<input type="checkbox"/>
Alarm delay time	1 2 3 4 5 6 7 8	-20...+20 mA	<input type="checkbox"/>
0 s	<input type="checkbox"/>	Alarm relay action	1 2 3 4 5 6 7 8
2 s	<input type="checkbox"/>	Energized	<input type="checkbox"/>
5 s	<input type="checkbox"/>	De-energized	<input type="checkbox"/>
10 s	<input type="checkbox"/>	Alarm hysteresis	1 2 3 4 5 6 7 8
Measuring range monitoring	1 2 3 4 5 6 7 8	5 %	<input type="checkbox"/>
Yes	<input type="checkbox"/>	10 %	<input type="checkbox"/>
No	<input type="checkbox"/>	Alarm type	1 2 3 4 5 6 7 8
Output error action	1 2 3 4 5 6 7 8	High alarm	<input type="checkbox"/>
Upscale	<input type="checkbox"/>	Low alarm	<input type="checkbox"/>
Downscale	<input type="checkbox"/>		
Transfer function	1 2 3 4 5 6 7 8		
Normal	<input type="checkbox"/>		
Inverse	<input type="checkbox"/>		



example for DIP switch setting (with ACT20 tool)

### Prázdné



ESG je vyzkoušený štítek ve formátu MultiCard pro řadu rozšířených elektrických zařízení. Výsledkem je vysoce kvalitní kontrastní označení zařízení.

K dispozici jsou různé typy pro zařízení od výrobců, jako jsou Siemens, ABB, Beckhoff atd.

Stručný přehled výhod:

- Štítky pro všestranné využití - samolepicí nebo připevňovací štítky, v závislosti na typu
  - Pro sekvenční zařízení, např. ochranné kabelové jističe, dodáváme ESG štítky pro připnutí k liště na značky
  - Individuální kvalita laserového tisku podle specifikací
- Pro vlastní potisk: Prosíme zašlete nám soubor pro náš software na značení M-Print PRO nebo M-Print PRO Online (bez instalace) s vašimi požadavky na značení.

### Všeobecné objednávací údaje

Typ	ESG 8/13.5/43.3 SAI AU	Verze
Číslo	<a href="#">1912130000</a>	ESG, Značky na přístroje x 13.5 mm, PA 66, Barevný: Transparentní,
objednávky		lze zapojit
GTIN (EAN)	4032248541164	
Množství	5 ST	
Typ	ESG 6.6/20 BHZ 5.00/04	Verze
Číslo	<a href="#">1082540000</a>	ESG, Značky na přístroje x 20 mm, PA 66, Barevný: Bílá, lze zapojit
objednávky		
GTIN (EAN)	4032248845439	
Množství	200 ST	