

ACT20P-CMT-60-AO-RC-P

Weidmüller Interface GmbH & Co. KG
 Klingenbergstraße 26
 D-32758 Detmold
 Germany

www.weidmueller.com

Podobné ilustraci



ACT20P: Flexibilní řešení

- Přesné a vysoce funkční signálové převodníky
- Uvolňovací páčky zjednodušují manipulaci

Všeobecné objednací údaje

Verze	Proudový měřicí převodník, Monitorování limitní hodnoty, Vstup : 0...40/50/60 A, Analogový výstup, Výstup relé, Kabel s proudem v průchozím otvoru
Číslo objednávky	1510290000
Typ	ACT20P-CMT-60-AO-RC-P
GTIN (EAN)	4050118319552
Množství	1 items

ACT20P-CMT-60-AO-RC-P

Weidmüller Interface GmbH & Co. KG
Klingenbergstraße 26
D-32758 Detmold
Germany

www.weidmueller.com

Technické údaje

Osvědčení

Schválení CE; CULUS; DETNORVER

Certifikace CULUS;

Schválení



ROHS Shoda

UL File Number Search [Web UL](#)

Č. osvědčení (cULus) E141197

Rozměry a hmotnosti

Hloubka	114 mm	Hloubka (v palcích)	4.4882 inch
Výška	127.1 mm	Výška (v palcích)	5.0039 inch
Šířka	22.8 mm	Šířka (v palcích)	0.8976 inch
Čistá hmotnost	158 g		

Teploty

Skladovací teplota	-40 °C...85 °C	Provozní teplota	-25 °C...60 °C
Vlhkost	5...95 %, bez kondenzace		

Pravděpodobnost selhání

MTTF 158 a

Shoda produktu s prostředím

Stav souladu se směrnicí RoHS V souladu s výjimkou

Výjimka ze směrnice RoHS (je-li použitelné/známo) 6c, 7a, 7c

REACH SVHC Lead 7439-92-1

SCIP 2f6dd957-421a-46db-a0c2-cf1609156924

Vstup

Počet vstupů	1	Vstupní frekvence	AC: 15...700 Hz (true root mean square)
Input measurement range	nastavitelné, 0...40/50/60 A AC nebo DC, max. špičkový proud 10 × IVstup (1 s), Pro měření stejnosměrného proudu (AA): Zobrazení směru proudu na výstupu (-/+ analogová hodnota)	Input signal	Kabel s proudem v průchozím otvoru
Chování při přetížení	Max. špičkový proud: 10 × vstup pro 1s		

Výstup

Type aktivní, připojené řízení musí být pasivní

ACT20P-CMT-60-AO-RC-P

Weidmüller Interface GmbH & Co. KG
Klingenbergstraße 26
D-32758 Detmold
Germany

www.weidmueller.com

Technické údaje

Výstup (digitální)

Rated switching current	6 A	Trvalý proud	2 × I Input
Počet digitálních výstupů	1	Max. spínací napětí, AC	250 V
Max. spínací napětí, DC	24 V	Typ	Relé, 1 přepínací kontakt, normální/inverzní úprava
Funkce alarmu	Nárazový proud, Podproud, Nastavení meze výstrahy: 2–105%, Hystereze 5 % / 10 %, Prodleva výstrahy: 0–10 s		

Výstup (analogový)

Funkce přenosu	přímé nebo invertované	Napětí na výstupu (analogový výstup)	nastavitelné, 0...10 V, 2...10 V, 0...5 V, 1...5 V, -5...+5 V, -10...+10 V
Zatěžovací odpor - napětí (analogový výstup)	≥ 10 kΩ	Počet analogových výstupů	1
Zatěžovací odpor - proud (analogový výstup)	≤ 600 Ω	Proud na výstupu (analogový výstup)	Nastavitelné, 0...20 mA, 4...20 mA, -20...+20 mA

Obecné údaje

Přesnost	<0,75 % FSR	Stupeň krytí	IP20
Napájecí napětí	16,8 V...31,2 V	Čas odezvy	≤ 300 ms (RMS), ≤ 60 ms (AA)
Nosná lišta	TS 35	Teplotní součinitel	0,01 %/K při 0...40 A, 0,10 %/K při 40...55 A, 0,30 %/K při 55...60 A
Konfigurace	Přepínač DIP a potenciometr, pro prahy (nadproud / podproud), zpoždění a hysterezi	Spotřeba elektrické energie, max.	2.2 W
Spotřeba elektrické energie, typ.	0.9 W		

Koordinace izolace

Impulse withstand voltage	6,4 kV (1,2/50 μs)	Normy EMC	EN 61326-1
Zkušební napětí	4 kV	Kategorie rázového napětí	III
Závažnost znečištění	2	Galvanické oddělení	4cestný oddělovač, mezi vstupem / výstupem / zdrojem / relé
Izolační napětí	4 kVeff / 1 min.	Jmenovité napětí	300 V ACrms

Data připojení

Typ připojení	PUSH IN	Utahovací moment, min.	0.4 Nm
Utahovací moment, max.	0.6 Nm	Rozsah sevření, jmenovité připojení	2.5 mm ²
Upínací rozsah, min.	0.5 mm ²	Upínací rozsah, max.	2.5 mm ²
Průřez propojení AWG, min.	AWG 26	Průřez propojení AWG, max.	AWG 14
Průřez vodiče, pevný, min.	0.2 mm ²	Průřez vodiče, pevný, max.	2.5 mm ²
Průřez připojení vodičů, jemně stáčené, min.	0.2 mm ²	Průřez připojení vodičů, jemně stáčené, max.	2.5 mm ²
Průřez připojení vodiče, jemně splétaný s koncovkami DIN 46228/4, min.	0.2 mm ²	Průřez připojení vodiče, jemně splétaný s koncovkami DIN 46228/4, max.	2.5 mm ²

Popis součástek

Popis produktu Rada zařízení ACT20P-CMT-XX-(AO)-RC-P měří a monitoruje AC a DC proudy do 60 A. Metoda kvadratického průměru umožňuje přesné měření i u proudů se zkresleným tvarem křivky Zařízení

Technické údaje

mají integrované monitorování mezní hodnoty s nastavitelným prahem spínání, zpožděním a hysterezí a také reléový výstup.

Vlastnosti

- Měření pomocí kvadratického průměru nebo měření pomocí aritmetického průměru (AA) a technologie bezkontaktního průchozího otvoru
- Monitorování mezní hodnoty u nadproudu a podproudu
- Reléový výstup pomocí principu otevřeného obvodu / zavřeného obvodu
- Nastavitelné zpoždění spouště pro filtrování proudových špiček
- Provozní stav a chybový ukazatel na LED na předním panelu a signalizace výstupu podle NE43, NE44, NE107
- Galvanické čtyřcestné oddělení pro bezpečné oddělení podle IEC/EN 61010-2-201

Klasifikace

ETIM 8.0	EC002475	ETIM 9.0	EC002475
ETIM 10.0	EC002475	ECLASS 14.0	27-21-01-23
ECLASS 15.0	27-21-01-23		

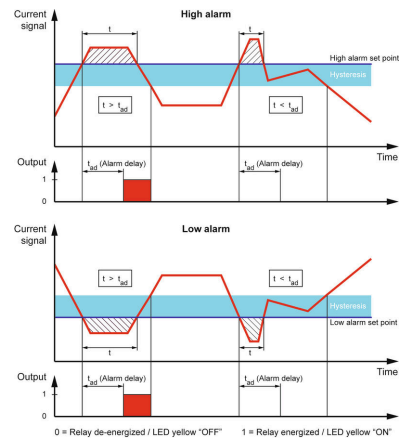
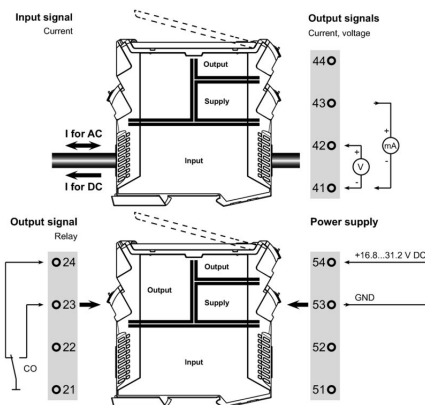
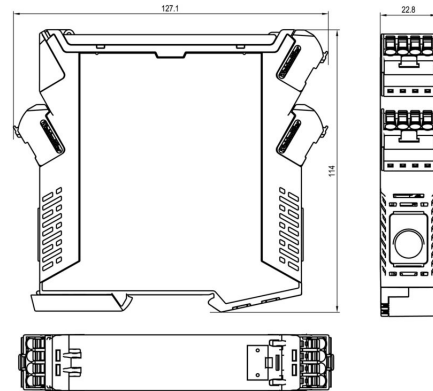
ACT20P-CMT-60-AO-RC-P

Weidmüller Interface GmbH & Co. KG
 Klingenbergstraße 26
 D-32758 Detmold
 Germany

Nákresy

www.weidmueller.com

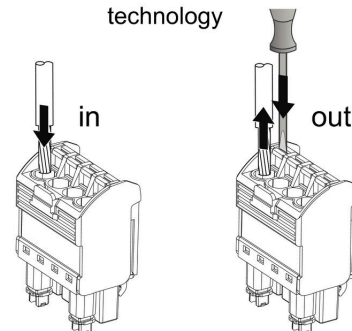
Rozměrový výkres

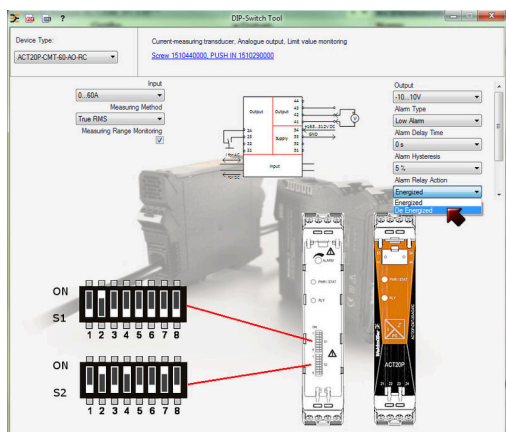


Configuration

DIP switch S1		DIP switch S2	
Current input range	1 2 3 4 5 6 7 8	Output range	1 2 3 4 5 6 7 8
0...40 A	<input type="checkbox"/>	0...10 V	<input type="checkbox"/>
0...50 A	<input type="checkbox"/>	2...10 V	<input type="checkbox"/>
0...60 A	<input type="checkbox"/>	0...5 V	<input type="checkbox"/>
Measuring method	1 2 3 4 5 6 7 8	1...5 V	<input type="checkbox"/>
True RMS	<input type="checkbox"/>	-5...+5 V	<input type="checkbox"/>
Arithmetic average	<input type="checkbox"/>	-10...+10 V	<input type="checkbox"/>
Alarm delay time	1 2 3 4 5 6 7 8	0...20 mA	<input type="checkbox"/>
0 s	<input type="checkbox"/>	-20...+20 mA	<input type="checkbox"/>
2 s	<input type="checkbox"/>	Alarm relay action	1 2 3 4 5 6 7 8
5 s	<input type="checkbox"/>	Energized	<input type="checkbox"/>
10 s	<input type="checkbox"/>	De-energized	<input type="checkbox"/>
Measuring range monitoring	1 2 3 4 5 6 7 8	Alarm hysteresis	1 2 3 4 5 6 7 8
Yes	<input type="checkbox"/>	5 %	<input type="checkbox"/>
No	<input type="checkbox"/>	10 %	<input type="checkbox"/>
Output error action	1 2 3 4 5 6 7 8	Alarm type	1 2 3 4 5 6 7 8
Upscale	<input type="checkbox"/>	High alarm	<input type="checkbox"/>
Downscale	<input type="checkbox"/>	Low alarm	<input type="checkbox"/>
Transfer function	1 2 3 4 5 6 7 8		
Normal	<input type="checkbox"/>		
Inverse	<input type="checkbox"/>		

PUSH IN technology





example for DIP switch setting (with ACT20 tool)

ACT20P-CMT-60-AO-RC-P

Weidmüller Interface GmbH & Co. KG
 Klingenbergstraße 26
 D-32758 Detmold
 Germany

www.weidmueller.com

Příslušenství

Prázdné



ESG je vyzkoušený štítek ve formátu MultiCard pro řadu rozšířených elektrických zařízení. Výsledkem je vysoce kvalitní kontrastní označení zařízení.

K dispozici jsou různé typy pro zařízení od výrobců, jako jsou Siemens, ABB, Beckhoff atd.

Stručný přehled výhod:

- Štítky pro všestranné využití - samolepicí nebo připevňovací štítky, v závislosti na typu
 - Pro sekvenční zařízení, např. ochranné kabelové jističe, dodáváme ESG štítky pro připnutí k liště na značky
 - Individuální kvalita laserového tisku podle specifikací
- Pro vlastní potisk: Prosíme zašlete nám soubor pro náš software na značení M-Print PRO nebo M-Print PRO Online (bez instalace) s vašimi požadavky na značení.

Všeobecné objednávací údaje

Typ	ESG 8/13.5/43.3 SAI AU	Verze
Číslo	1912130000	ESG, Značky na přístroje x 13.5 mm, PA 66, Barevný: Transparentní,
objednávky		lze zapojit
GTIN (EAN)	4032248541164	
Množství	5 ST	
Typ	ESG 6.6/20 BHZ 5.00/04	Verze
Číslo	1082540000	ESG, Značky na přístroje x 20 mm, PA 66, Barevný: Bílá, lze zapojit
objednávky		
GTIN (EAN)	4032248845439	
Množství	200 ST	