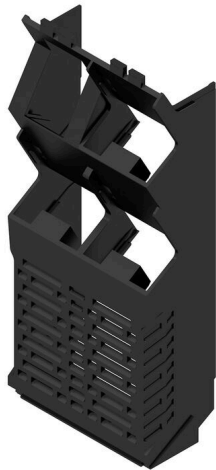


CH20M45 S RPSC/2PSC BK 2010

Weidmüller Interface GmbH & Co. KG
Klingenbergstraße 26
D-32758 Detmold
Germany

www.weidmuller.com

Obrázek výrobku

Boční prvek krytu CH20M vám poskytuje možnost individuální konstrukce, kterou lze flexibilně přizpůsobit vašim potřebám. Obzvláště praktickou výhodou je, že otvory, které právě nevyužíváte, lze jednoduše zaslepit krytkami. Tím je zajištěn nejen čistý a upravený vzhled, ale také ochrana před prachem a dalšími vlivy okolního prostředí. Využijte univerzalitu krytu CH20M k navrhování a konstruování svých projektů efektivně a podle svých představ!

Všeobecné objednací údaje

Verze	Boční prvek, OMNIMATE Kryt - řada CH20M černá, Boční prvek, příprava pro připojení RJ45, Šířka: 45.3 mm
Číslo objednávky	1500040000
Typ	CH20M45 S RPSC/2PSC BK 2010
GTIN (EAN)	4050118308631
Množství	6 items

CH20M45 S RPSC/2PSC BK 2010

Weidmüller Interface GmbH & Co. KG
Klingenbergstraße 26
D-32758 Detmold
Germany

www.weidmueller.com

Technické údaje

Osvědčení

ROHS	Shoda
------	-------

Rozměry a hmotnosti

Hloubka	105.3 mm	Hloubka (v palcích)	4.1457 inch
Výška	22.8 mm	Výška (v palcích)	0.8976 inch
Šířka	45.3 mm	Šířka (v palcích)	1.7835 inch
Čistá hmotnost	14.7 g		

Teploty

Okolní teplota	-25 °C...85 °C	Rozsah provozní teploty	-40...120 °C
Vlhkost	Rel. vlhkost 5–93%, Tu = 40 °C bez kondenzace		

Shoda produktu s prostředím

Stav souladu se směrnicí RoHS	V souladu bez výjimky
REACH SVHC	Ne SVHC nad 0,1 wt%

Údaje o materiálu

Klasifikace hořlavosti UL 94	V-0	Izolační materiál	PA 66 GF 30
Skupina izolačního materiálu	I	Provedení povrchu	neošetřené
Základní materiál	Plast	Komparativní index sledování (CTI)	600 ≤ CTI

Vlastnosti komponent

Vyříznutí jako příprava pro funkční port integrováno	Ano	Typ vyříznutí jako příprava pro funkční port	RJ45
Počet pólů, max.	12	Počet ventilačních otvorů	2
Počet slotů pro zásuvky	3	Počet úrovní připojení	2

Obecné údaje

Barevný	černá	Stupeň krytí	IP20 v instalovaném stavu
Barevný graf (podobné)	RAL 9011	Informace ohledně celé sestavy, viz odkazované články	CH20M45 B BK/OR 2010
Encapsulation option	Ne		

Klasifikace

ETIM 8.0	EC001031	ETIM 9.0	EC001031
ETIM 10.0	EC001031	ECLASS 14.0	27-19-06-02
ECLASS 15.0	27-19-06-02		

Nákresy

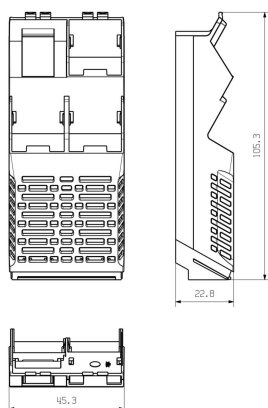
Obrázek výrobku



Obrázek výrobku



Rozměrový výkres



CH20M45 S RPSC/2PSC BK 2010

Weidmüller Interface GmbH & Co. KG
 Klingenbergstraße 26
 D-32758 Detmold
 Germany

www.weidmueller.com

Příslušenství

CH20M AD SHL 5.00/04 – Kryt bočního prvku pro CH20M22, CH20M45, CH20M67



Řešení pro průmyslovou elektroniku pro montáž do rozvaděče s ohledem na budoucnost

Kryty elektroniky mají zásadní význam pro integraci elektronických sestav do rozvaděče. Chrání citlivé komponenty před poškozením a zajišťují spolehlivá spojení. Díky vysoce kvalitním materiálům nabízejí dlouhodobá řešení pro průmyslové aplikace.

Výhody pro vás:

Flexibilita: Škálovatelná řešení pro různé požadavky a potřeby

Bezpečnost: Robustní konstrukce pro ochranu vaší elektroniky

Efektivita: Snadná instalace a optimalizovaná technologie připojení

Řešení krytu pro každou aplikaci:

Naše portfolio zahrnuje modulární kryty (např. CH20M), malé a profilové kryty pouzdra určené k ovládní, převodu signálu a k bezpečnostním účelům. Tyto kryty nabízejí přizpůsobitelné provedení, snadnou montáž a vysokou kapacitu připojení.

Individuální úprava:

Kromě standardních řešení nabízíme také přizpůsobení designu, barev a potisku. Weidmüller Configurator umožňuje individuální design.

Naše služby:

Nabízíme odborné poradenství a technickou podporu pro vaše projekty. V sekci ke stažení naleznete CAD data, datové listy a návody k instalaci pro efektivní integraci.

Všeobecné objednávací údaje

Typ	CH20M AD SHL 5.00/04 AG...	Verze
Číslo	1472830000	Kryt, OMNIMATE Kryt - řada CH20M Achátově šedá, Kryt bočního dílu, Šířka: 22.5 mm
objednávky		
GTIN (EAN)	4050118279429	
Množství	50 ST	
Typ	CH20M AD SHL 5.00/04 BK...	Verze
Číslo	1221310000	Kryt, OMNIMATE Kryt - řada CH20M černá, Kryt bočního dílu, Šířka: 22.5 mm
objednávky		
GTIN (EAN)	4050118004830	
Množství	50 ST	