

HDC HSB 6 MS

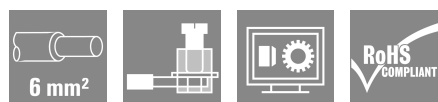
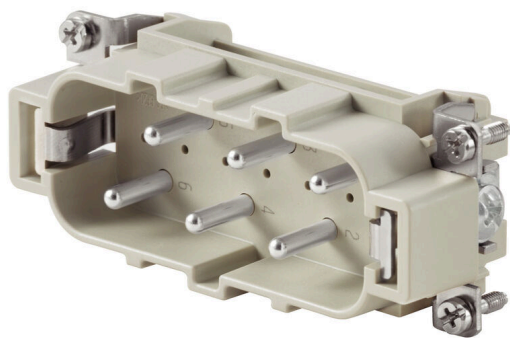
Weidmüller Interface GmbH & Co. KG

Klingenbergstraße 26

D-32758 Detmold

Germany

www.weidmueller.com



Řada HSB umožňuje přenos 35 A souběžně na každém kontaktu. Sestaveno se šroubovým připojením pro bezpečné a spolehlivé připojení.

Úroveň vodičového připojení je navržena jako šroubovací prvek. Všechna šroubová připojení jsou vybavena pružinou na ochranu vodiče.

Počet pólů: 6

Jmenovitý proud: 35 A

Jmenovité napětí: 400 V

Jmenovité napětí podle UL/CSA: 600 V AC/DC

Všeobecné objednací údaje

Verze	HDC vložka, Zástrčný, 400 V, 35 A, Počet pólů: 6, Šroubové připojení, Instalační velikost: 6
Číslo objednávky	1498700000
Typ	HDC HSB 6 MS
GTIN (EAN)	4008190035136
Množství	1 items

Technické údaje

Osvědčení

Schválení



ROHS	Shoda
UL File Number Search	Web UL
Č. osvědčení (cURus)	E92202

Rozměry a hmotnosti

Hloubka	84.5 mm	Hloubka (v palcích)	3.3268 inch
Výška	34 mm	Výška (v palcích)	1.3386 inch
Šířka	34 mm	Šířka (v palcích)	1.3386 inch
Čistá hmotnost	71.28 g		

Teploty

Mezní teplota	-40 °C ... 125 °C
---------------	-------------------

Shoda produktu s prostředím

Stav souladu se směrnicí RoHS	V souladu s výjimkou
Výjimka ze směrnice RoHS (je-li použitelné/známo)	6c
REACH SVHC	Lead 7439-92-1, Potassium perfluorobutane sulfonate 29420-49-3
SCIP	e98b2b24-ba23-41bf-8d19-0dda3647412f

Chemická odolnost	Látka	Aceton
	Chemická odolnost	Odolné
	Látka	Amoniak, vodný
	Chemická odolnost	Podmíněně odolné
	Látka	Benzín
	Chemická odolnost	Odolné
	Látka	Benzen
	Chemická odolnost	Odolné
	Látka	Dieselový olej
	Chemická odolnost	Podmíněně odolné
	Látka	Kyselina octová, koncentrovaná
	Chemická odolnost	Odolné
	Látka	Hydroxid draselný
	Chemická odolnost	Podmíněně odolné
	Látka	Metanol
	Chemická odolnost	Podmíněně odolné
	Látka	Motorový olej
	Chemická odolnost	Podmíněně odolné
	Látka	Louh, rozředěný
	Chemická odolnost	Odolné
Látka	Hydrochlorofluorouhliký	
Chemická odolnost	Podmíněně odolné	
Látka	Venkovní použití	
Chemická odolnost	Podmíněně odolné	

Rozměry

Šířka	34 mm	Celková délka základny	84.5 mm
Výška konektoru samce	34 mm		

HDC HSB 6 MS

Weidmüller Interface GmbH & Co. KG

Klingenbergstraße 26

D-32758 Detmold

Germany

www.weidmueller.com

Technické údaje

Všeobecné údaje

Počet pólů	6		
Zapojovací cykly, stříbrné	≥ 500		
Zapojovací cykly, zlaté	≥ 500		
Typ připojení	Šroubové připojení		
Instalační velikost	6		
Klasifikace hořlavosti UL 94	V-0		
Objemový odpor	≤2 mΩ		
Barevný	Běžová		
Odpor izolace	1010 Ω		
Izolační materiál	PC vyztužené skelným vlákem (uvedeno v seznamu UL a certifikováno k provozu na železnici)		
Skupina izolačního materiálu	IIIa		
Průřez vodiče	6 mm ²		
Utahovací moment, max., zemnicí připojení	2.5 Nm		
Provedení povrchu	Pasivované stříbro		
Max. utahovací moment hlavního kontaktu	1.5 Nm		
Typ	Zástrčný		
Závažnost znečištění	3		
Utahovací moment, min., zemnicí připojení	2 Nm		
Základní materiál	Slitina mědi		
Min. utahovací moment hlavního kontaktu	1.2 Nm		
Řada	HSB		
Jmenovité napětí (DIN EN 61984)	400 V		
Jmenovité napětí: podle UL/CSA	600 V AC/DC		
Jmenovité rázové napětí (DIN EN 61984)	6 kV		
Jmenovitý proud (DIN EN 61984)	35 A		
Jmenovitý proud (UR)	Průřez připojení vodičů AWG	AWG 10	
	Jmenovitý proud	35 A	
	Průřez připojení vodičů AWG	AWG 12	
	Jmenovitý proud	8 A	
	Průřez připojení vodičů AWG	AWG 14	
	Jmenovitý proud	8 A	
	Průřez připojení vodičů AWG	AWG 16	
	Jmenovitý proud	8 A	
	Průřez připojení vodičů AWG	AWG 18	
	Jmenovitý proud	8 A	
	Průřez připojení vodičů AWG	AWG 20	
	Jmenovitý proud	8 A	
	Jmenovitý proud (cUR)	Průřez připojení vodičů AWG	AWG 10
		Jmenovitý proud	8 A
		Průřez připojení vodičů AWG	AWG 12
		Jmenovitý proud	8 A
		Průřez připojení vodičů AWG	AWG 14
		Jmenovitý proud	8 A
		Průřez připojení vodičů AWG	AWG 16
		Jmenovitý proud	8 A
Průřez připojení vodičů AWG		AWG 18	
Jmenovitý proud		8 A	
Průřez připojení vodičů AWG	AWG 20		
Jmenovitý proud	8 A		
Neobsahuje halogeny	true		
Nízká kouřivost podle DIN EN 45545-2	Ano		

Technické údaje

BG 6

Připojení datové, uzemnění

Typ připojení PE	Šroubové připojení	Velikost čepele, plochá drážka (zemní připojení)	1 x 5,5
Délka odizolování - ochranné zemní připojení	10 mm	Utahovací moment, max., zemní připojení	2.5 Nm
Utahovací moment, min., zemní připojení	2 Nm	Upevňovací šroub	M 5
Jmenovitý průřez	6 mm ²	Průřez vodiče, AWG (uzemnění), min.	AWG 20
Průřez vodiče, AWG (uzemnění), max.	AWG 10		

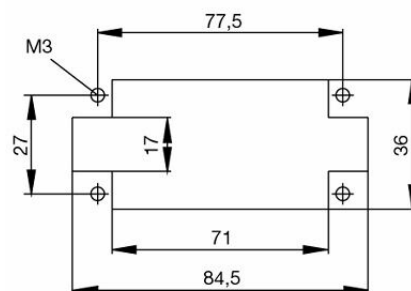
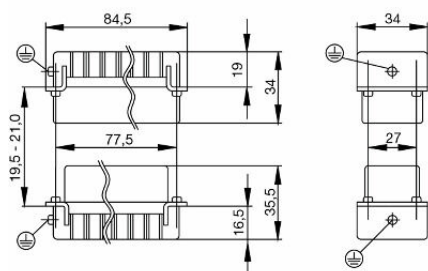
Verze

Velikost čepele, plochá drážka (šroubové SD 0,8 x 4,0 připojení)		Průřez propojení AWG, max.	AWG 10
Délka odizolování, jmenovité připojení	11 mm	Typ připojení	Šroubové připojení
Instalační velikost	6	Objemový odpor	≤2 mΩ
Svěrný šroub	M 4	Velikost nože	velikost PZ 1
Průřez propojení AWG, min.	AWG 20	Průřez vodiče, pevný, max.	6 mm ²
Průřez vodiče, pevný, min.	0.5 mm ²	Průřez připojení vodiče, jemně splétaný s koncovkami DIN 46228/4, max.	6 mm ²
Průřez připojení vodiče, jemně splétaný s koncovkami DIN 46228/4, min.	0.5 mm ²	Průřez připojení vodičů, jemně stáčené, max.	6 mm ²
Průřez připojení vodičů, jemně stáčené, min.	0.5 mm ²	Průřez vodiče, max.	6 mm ²
Průřez vodiče, min.	0.5 mm ²	Provedení povrchu	Pasivované stříbro
Max. utahovací moment hlavního kontaktu	1.5 Nm	Základní materiál	Slitina mědi
Min. utahovací moment hlavního kontaktu	1.2 Nm	BG	6

Klasifikace

ETIM 8.0	EC000438	ETIM 9.0	EC000438
ETIM 10.0	EC000438	ECLASS 14.0	27-44-02-05
ECLASS 15.0	27-44-02-05		

Nákresy



Příslušenství

Plochý šroubovák



VDE izolovaný plochý šroubovák, SDI DIN 7437, ISO 2380/2, výstup podle DIN 5264, ISO 2380/1. Rukojeť SoftFinish

Všeobecné objednací údaje

Typ	SDIS 0.6X3.5X100	Verze
Číslo	9008390000	Šroubovák, Šroubovák
objednávky		
GTIN (EAN)	4032248056354	
Množství	1 ST	
Typ	SDS 0.6X3.5X100	Verze
Číslo	9008330000	Šroubovák, Šroubovák
objednávky		
GTIN (EAN)	4032248056286	
Množství	1 ST	
Typ	SDIS 0.8X4.0X100	Verze
Číslo	9008400000	Šroubovák, Šroubovák
objednávky		
GTIN (EAN)	4032248056361	
Množství	1 ST	
Typ	SDS 0.8X4.5X125	Verze
Číslo	9009020000	Šroubovák, Šroubovák
objednávky		
GTIN (EAN)	4032248266883	
Množství	1 ST	

Křížový šroubovák, Pozidriv



Křížový šroubovák typu Pozidriv, izolovaný dle VDE, SDIK PZ DIN 7438, ISO 8764/2-PZ, výstup podle normy ISO 8764-PZ, rukojeť SoftFinish

Všeobecné objednací údaje

Typ	SDIK PZ1	Verze
Číslo	9008900000	Šroubovák, Šroubovák
objednávky		
GTIN (EAN)	4032248266685	
Množství	1 ST	

Příslušenství

Typ	SDK PZ1	Verze
Číslo	9008530000	Šroubovák, Šroubovák
objednávky		
GTIN (EAN)	4032248056521	
Množství	1 ST	

Plochý šroubovák



VDE izolovaný plochý šroubovák, SDI DIN 7437, ISO 2380/2, výstup podle DIN 5264, ISO 2380/1. Rukojeť SoftFinish

Všeobecné objednací údaje

Typ	SDIS 1.0X5.5X125	Verze
Číslo	9008410000	Šroubovák, Šroubovák
objednávky		
GTIN (EAN)	4032248056378	
Množství	1 ST	
Typ	SDS 1.0X5.5X150	Verze
Číslo	9008350000	Šroubovák, Šroubovák
objednávky		
GTIN (EAN)	4032248056316	
Množství	1 ST	

Křížový šroubovák, Pozidriv



Křížový šroubovák typu Pozidriv, izolovaný dle VDE, SDIK PZ DIN 7438, ISO 8764/2-PZ, výstup podle normy ISO 8764-PZ, rukojeť SoftFinish

Všeobecné objednací údaje

Typ	SDIK PZ2	Verze
Číslo	9008890000	Šroubovák, Šroubovák
objednávky		
GTIN (EAN)	4032248266661	
Množství	1 ST	
Typ	SDK PZ2	Verze
Číslo	9008540000	Šroubovák, Šroubovák
objednávky		
GTIN (EAN)	4032248056538	
Množství	1 ST	

HDC HSB 6 MS

Weidmüller Interface GmbH & Co. KG
Klingenbergstraße 26
D-32758 Detmold
Germany

www.weidmueller.com

Příslušenství

DSTV



K dispozici je různé příslušenství pro vložky. To zahrnuje kódovací prvky pro vložky.

Všeobecné objednací údaje

Typ	DSTV COBU5	Verze
Číslo	1471500000	Zátěžové konektory, Příslušenství, Kódovací prvek
objednávky		
GTIN (EAN)	4008190178543	
Množství	100 ST	
Typ	DSTV COST4	Verze
Číslo	1471300000	Zátěžové konektory, Příslušenství, Systém kódování
objednávky		
GTIN (EAN)	4008190017354	
Množství	100 ST	

Velikost 6



Řada HSB umožňuje přenos 35 A souběžně na každém kontaktu. Sestaveno s přípojkami PUSH IN pro bezpečné a spolehlivé připojení.
Počet pólů: 6 - 12
Jmenovitý proud: 35 A
Jmenovité napětí: 400 V

Všeobecné objednací údaje

Typ	HDC HSB 6 MP	Verze
Číslo	3023960000	, Zástrčný, 400 V, 35 A, Počet pólů: 6, Připojení PUSH IN s akčním členem, Instalační velikost: 6
objednávky		
GTIN (EAN)	4099986946545	
Množství	1 ST	