



Použití izolovaných vodičů uživatelům zaručuje dlouhodobou konzistentní kvalitu elektrického připojení.

- Široká řada izolovaných a neizolovaných kabelových ok a konektorů
- Tubulární kabelová oka podle současných standardů trhu (Euroseries)
- Kompresní kabelová oka podle DIN 46235
- Plechová kabelová oka podle DIN 46234
- Izolovaná kruhová kabelová oka podle DIN 46237
- Izolovaná kolíková kabelová oka podle DIN 46231

Všeobecné objednací údaje

| | |
|------------------|---|
| Verze | kabelové oko, konec svorky, 240 mm ² |
| Číslo objednávky | 1498390000 |
| Typ | KP-M10/-240 |
| GTIN (EAN) | 4050118307818 |
| Množství | 20 items |

Technické údaje

Osvědčení

| | |
|------|-------|
| ROHS | Shoda |
|------|-------|

Rozměry a hmotnosti

| | |
|----------------|----------|
| Čistá hmotnost | 271.04 g |
|----------------|----------|

Shoda produktu s prostředím

| | |
|-------------------------------|-----------------------|
| Stav souladu se směrnici RoHS | V souladu bez výjimky |
| REACH SVHC | Ne SVHC nad 0,1 wt% |

Technické údaje

| | |
|-------|-------------------------------|
| Verze | DIN řada 46235, standardní |
|-------|-------------------------------|

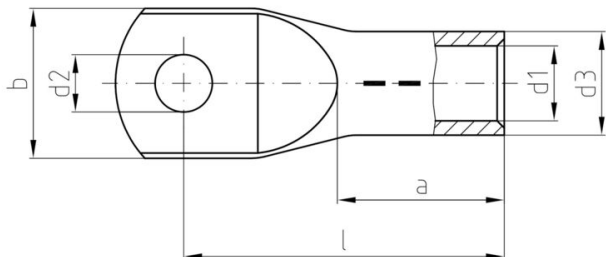
Konektory

| | | | |
|-----------------------------|---------------------|----------------------------|------------------|
| Průřez vodiče | 240 mm ² | Izolace | není k dispozici |
| Otvor | M10 | Identifikační barva | Žádné |
| Vnitřní průměr hřídele (d1) | 21.5 mm | Vnější průměr hřídele (d3) | 29 mm |
| Délka hřídele (a) | 40 mm | Délka připojení (l) | 92 mm |
| Vnitřní průměr objímky (d2) | 10.5 mm | Šířka příruby (b) | 42 mm |
| Identifikační číslo Cu | 28 K | | |

Klasifikace

| | | | |
|-------------|-------------|-------------|-------------|
| ETIM 8.0 | EC001050 | ETIM 9.0 | EC001050 |
| ETIM 10.0 | EC001050 | ECLASS 14.0 | 27-40-02-03 |
| ECLASS 15.0 | 27-40-02-03 | | |

Nákresy



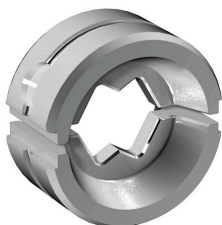
Příslušenství**Nářadí**

Krimpovací nástroje na kabelová oka, konektory a dutinky s výměnnými vložkami

- extrémně rychlá práce díky hydraulické podpoře
- široký rozsah zpracování do 300 mm²
- Rychlá krimpovací hlava otočná o 270°
- automatické omezení tlaku a sledování pomocí tlakového senzoru
- elektronické ovládání a monitorování procesu krimpování
- Ukládání všech krimpovacích cyklů a chybových hlášek do interní paměti
- Čtení všech cyklů a chybových hlášek přes USB
- Lithiový akumulátor s indikátorem stavu nabití: 18 V, 2 Ah

Všeobecné objednací údaje

| | | |
|------------|----------------------------|--|
| Typ | EPG 60 | Verze |
| Číslo | 2453810000 | Lisovací nástroje, Nářadí, Nástroj k nalisování koncovek, 6mm ² , |
| objednávky | | 300mm ² , Šestihranné krimpování, WM krimpování, Krimpování - |
| GTIN (EAN) | 4050118468434 | odsazení, Lichoběžníkové krimpování, Oválné krimpování |
| Množství | 1 ST | |

... pro tubulární kabelová oka

Krimpovací nástroje na kabelová oka, konektory a dutinky s výměnnými vložkami

- extrémně rychlá práce díky hydraulické podpoře
- široký rozsah zpracování do 300 mm²
- Rychlá krimpovací hlava otočná o 270°
- automatické omezení tlaku a sledování pomocí tlakového senzoru
- elektronické ovládání a monitorování procesu krimpování
- Ukládání všech krimpovacích cyklů a chybových hlášek do interní paměti
- Čtení všech cyklů a chybových hlášek přes USB
- Lithiový akumulátor s indikátorem stavu nabití: 18 V, 2 Ah

Všeobecné objednací údaje

| | | |
|------------|----------------------------|---|
| Typ | ES EPG/HPG 60 WM 240 | Verze |
| Číslo | 2469640000 | Vložka nástroje k nalisování koncovek, 240mm ² , WM krimpování |
| objednávky | | |
| GTIN (EAN) | 4050118484052 | |
| Množství | 1 ST | |

Příslušenství

... pro kompresní kabelová oka



Krimpovací nástroje na kabelová oka, konektory a dutinky s výměnnými vložkami

- extrémně rychlá práce díky hydraulické podpoře
- široký rozsah zpracování do 300 mm²
- Rychlá krimpovací hlava otočná o 270°
- automatické omezení tlaku a sledování pomocí tlakového senzoru
- elektronické ovládání a monitorování procesu krimpování
- Ukládání všech krimpovacích cyklů a chybových hlášek do interní paměti
- Čtení všech cyklů a chybových hlášek přes USB
- Lithiový akumulátor s indikátorem stavu nabití: 18 V, 2 Ah

Všeobecné objednací údaje

| | | |
|------------|----------------------------|--|
| Typ | ES EPG/HPG 60 HEX 240 | Verze |
| Číslo | 2505260000 | Vložka nástroje k nalisování koncovek, 240mm ² , Šestihřanné krimpování |
| objednávky | | |
| GTIN (EAN) | 4050118519648 | |
| Množství | 1 ST | |

Nářadí



Krimpovací nástroje na kabelová oka, konektory a dutinky s výměnnými vložkami

- extrémně rychlá práce díky hydraulické podpoře
- široký rozsah zpracování do 400 mm²
- Rychlá krimpovací hlava otočná o 360°
- automatické omezení tlaku a sledování pomocí tlakového senzoru
- Další vlastnosti řady APG:
- elektronické ovládání a monitorování procesu krimpování
- Ukládání všech krimpovacích cyklů a chybových hlášek do interní paměti
- Čtení všech cyklů a chybových hlášek přes USB

Všeobecné objednací údaje

| | | |
|------------|----------------------------|--|
| Typ | HPG 60 | Verze |
| Číslo | 2453820000 | 6mm ² , 300mm ² , Šestihřanné krimpování, WM krimpování, Krimpování - odsazení, Lichoběžníkové krimpování, Oválné krimpování |
| objednávky | | |
| GTIN (EAN) | 4050118468427 | |
| Množství | 1 ST | |

Příslušenství

... pro tubulární kabelová oka (podle EN 13600)



Krimpovací nástroje na kabelová oka, konektory a dutinky s výměnnými vložkami

- extrémně rychlá práce díky hydraulické podpoře
- široký rozsah zpracování do 400 mm²
- Rychlá krimpovací hlava otočná o 360°
- automatické omezení tlaku a sledování pomocí tlakového senzoru
- Další vlastnosti řady APG:
- elektronické ovládání a monitorování procesu krimpování
- Ukládání všech krimpovacích cyklů a chybových hlášek do interní paměti
- Čtení všech cyklů a chybových hlášek přes USB

Všeobecné objednací údaje

| | | |
|------------|----------------------------|------------------------------------|
| Typ | ES APG 80 WM 240 | Verze |
| Číslo | 1502580000 | 240mm ² , WM krimpování |
| objednávky | | |
| GTIN (EAN) | 4050118310689 | |
| Množství | 1 ST | |

... pro kompresní kabelová oka (podle DIN 46235)



Krimpovací nástroje na kabelová oka, konektory a dutinky s výměnnými vložkami

- extrémně rychlá práce díky hydraulické podpoře
- široký rozsah zpracování do 400 mm²
- Rychlá krimpovací hlava otočná o 360°
- automatické omezení tlaku a sledování pomocí tlakového senzoru
- Další vlastnosti řady APG:
- elektronické ovládání a monitorování procesu krimpování
- Ukládání všech krimpovacích cyklů a chybových hlášek do interní paměti
- Čtení všech cyklů a chybových hlášek přes USB

Všeobecné objednací údaje

| | | |
|------------|----------------------------|---|
| Typ | ES APG 80 HEX 240 | Verze |
| Číslo | 1502740000 | 240mm ² , Šestihřanné krimpování |
| objednávky | | |
| GTIN (EAN) | 4050118310481 | |
| Množství | 1 ST | |