



Izolované objímky konektorů z PVC s měděnou objímkou

- Běžně dostupné designy
- Nepájené
- S kónickým vstupem

### Všeobecné objednací údaje

Verze	kabelové oko, konec svorky, izolovaný kabelový konektor, 6 mm <sup>2</sup> , 4 mm <sup>2</sup> - 6 mm <sup>2</sup> , Žlutá
Číslo objednávky	<a href="#">1491840000</a>
Typ	FSKI/4,0-6,0/638
GTIN (EAN)	4050118301823
Množství	100 items

## Technické údaje

## Osvědčení

ROHS	Shoda
------	-------

## Rozměry a hmotnosti

Čistá hmotnost	1.71 g
----------------	--------

## Shoda produktu s prostředím

Stav souladu se směrnicí RoHS	V souladu s výjimkou
Výjimka ze směrnice RoHS (je-li použitelné/známo)	6c
REACH SVHC	Lead 7439-92-1
SCIP	7b42d2b9-0a0f-4f66-a989-e9bfbfbfeb1b3

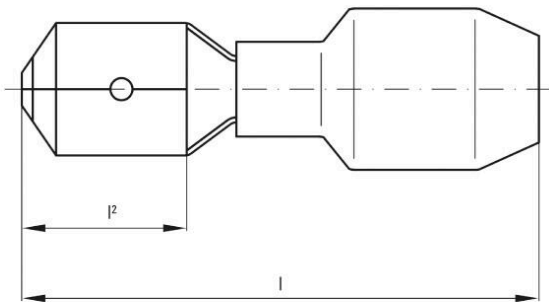
## Konektory

Průřez vodiče, max.	6 mm <sup>2</sup>	Průřez vodiče, min.	4 mm <sup>2</sup>
Průřez vodiče	6 mm <sup>2</sup>	Izolace	K dispozici, Částečně izolované
Rozměry	6,3 x 0,8 mm	Materiál - plast	PVC
Délka 1 (l1)	24 mm	Identifikační barva	žlutá barva
Šířka připojení (d2)	6.3 mm	Hustota připojení (d3)	0.8 mm

## Klasifikace

ETIM 8.0	EC0005 16	ETIM 9.0	EC0005 16
ETIM 10.0	EC0005 16	ECLASS 14.0	27-44-03-92
ECLASS 15.0	27-44-03-92		

**Nákresy**



**Příslušenství****Crimping tools**

Krimpovací kleště pro izolované konektory kabelová oka, piny svorek, paralelní a sériové konektory, zásuvné konektory

- Ráčna zaručuje přesné krimpování
- Možnost uvolnění v případě chybné manipulace
- Se zářezkou pro přesné polohování kontaktů.
- Testováno podle DIN EN 60352 část 2

**Všeobecné objednací údaje**

Typ	CTI 6	Verze
Číslo	<a href="#">9006120000</a>	Nástroj k nalisování koncovek, Nástroj k nalisování kontaktů, 0.5mm <sup>2</sup> , 6mm <sup>2</sup> , Oválné krimpování, Dvojitě krimpování
objednávky		
GTIN (EAN)	4008190044527	
Množství	1 ST	
Typ	CTI 6 G	Verze
Číslo	<a href="#">9202850000</a>	Nástroj k nalisování koncovek, Nástroj pro izolované konektory kabelů, 0.5mm <sup>2</sup> , 6mm <sup>2</sup> , Oválné krimpování, Souběžné krimpování
objednávky		
GTIN (EAN)	4032248517855	
Množství	1 ST	