

## IE-SR-2GT-LAN-FN

**Weidmüller Interface GmbH & Co. KG**

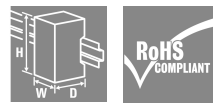
Klingenbergstraße 26

D-32758 Detmold

Germany

[www.weidmueller.com](http://www.weidmueller.com)

### Obrázek výrobku



Průmyslové bezpečnostní routery Weidmüller

- Zabezpečené sítě
  - Stateful packet inspection Firewall
  - IP/Port - předávání
  - Segmentace sítě
- Snadná integrace strojových sítí do výrobních sítí prostřednictvím 1: 1 NAT
- Bezpečná a snadná vzdálená údržba pomocí služby vzdáleného přístupu Weidmüller u-link Remote Access Service
- Umožňují modulární síťové architektury připravené na budoucnost se statickým a dynamickým směrováním
- Bezpečná komunikace na Internetu pomocí IPsec a OpenVPN
- Spolehlivé internetové spojení, dokonce i bez internetového přístupu v místě, díky integrovanému 4G/LTE mobilnímu modemu
- Plná flexibilita díky rozhraní Fast Ethernet a Gigabit Ethernet s rozsahy od 2 až do 4 portů.

### Všeobecné objednací údaje

Verze	Security/NAT Router, Gigabit Ethernet, 2x RJ45 10/100/1000BaseT(X), IP20, -20 °C...70
Číslo objednávky	<a href="#">1489940000</a>
Typ	IE-SR-2GT-LAN-FN
GTIN (EAN)	4050118299533
Množství	1 items
Stav objednávky	Přerušeno
K dispozici do	2022-10-31T00:00:00+01:00
Alternativní výrobek	<a href="#">IE-SR-4GT</a>

## Technické údaje

### Osvědčení

Schválení



ROHS	Shoda
UL File Number Search	<a href="#">Web UL</a>
Č. osvědčení (cULus)	E141197

### Rozměry a hmotnosti

Hloubka	140	Hloubka (v palcích)	5.5118 inch
Výška	170 mm	Výška (v palcích)	6.6929 inch
Šířka	35 mm	Šířka (v palcích)	1.378 inch
Čistá hmotnost	700 g		

### Teploty

Skladovací teplota	-20 °C...85 °C	Provozní teplota	-20 °C...70
Vlhkost	5–90 %, (bez kondenzace)		

### Shoda produktu s prostředím

Stav souladu se směrnicí RoHS	V souladu s výjimkou
Výjimka ze směrnice RoHS (je-li použitelné/známo)	6c
REACH SVHC	Lead 7439-92-1
SCIP	9229992a-00b9-4096-8962-200a7f33e289

### Síťové služby/Firewall/Správa

Správa	Konfigurace přes webové rozhraní (HTTP/HTTPS), Jazyk rozhraní lze přepnout na němčinu nebo angličtinu, Podpora konfigurace prostřednictvím podrobných informací nápovědy (nápověda k nástroji), Lze konfigurovat přístup více uživatelů s volně definovatelnými právy, Podpora SNMP v1/v2/v3, protokol událostí/syslog	Síťové služby	DHCP Server / DHCP Relay, DNS relé, NTP klient, DynDNS (příst. klienta DHCP k RFC 2136)
Firewall	Výkonný IPv4 firewall s kontrolou paketů (příchozí/odchozí), NAT maskování, 1:1 NAT, Předávání portu, filtr vrstvy 2/3 (VLAN ID, tag VLAN QoS, adresa MAC, rámec typu Ethernet), Funkce auto-učení k vytvoření pravidel filtru paketů (analýza síťového provozu), Stanovení priority paketů na základě vrstvy 2/3		

## IE-SR-2GT-LAN-FN

**Weidmüller Interface GmbH & Co. KG**  
Klingenbergstraße 26  
D-32758 Detmold  
Germany

www.weidmueller.com

## Technické údaje

(rámec Ethernet, záhlaví IP,  
tag VLAN)

### Režimy provozu

IP router	IP směrování (IPv4, Layer-3) s firewallem SPI (Stateful Packet Inspection)	Transparentní můstek	Spínač se 2 porty s přídatným filtrem vrstvy 2
-----------	--	----------------------	--

### Různé

Modbus/TCP	Integrovaný Modbus TCP server pro stavové dotazy	Monitorování	Monitorování klienta (přes ICPM) s funkcí alarmu v případě chyby
Diagnostika	Funkce vzdáleného záznamu dat pro diagnostiku sítě prostřednictvím připojeného PC (Wireshark)		

### Elektrické napájení

Napájecí napětí	24 V DC, 1 jednoduchý vstup, NEC class 2, (for use in conformity with UL specifications: 7 - 30 V DC)		
Rozsah napájecího napětí	Typ napětí	DC	
	Napětí, min.	7 V	
	Napětí, max.	36 V	
Aktuální spotřeba	Napětí	24 V	
	Proud	0.6 A	

### MTBF

MTBF	Doba provozu (hodin), min.	135270 h
------	----------------------------	----------

### Podmínky prostředí

Provozní teplota, max.	70		
Provozní teplota, min.	-20 °C		
Vlhkost	5-90 %, (bez kondenzace)		
Skladovací teplota, max.	85 °C		
Skladovací teplota, min.	-20 °C		
Provozní nadmořská výška	Nadmořská výška, max.	2000 m	
	Poznámka	v souladu s UL	
	Nadmořská výška, max.	6000 m	
	Poznámka	omezení naleznete v prohlášení výrobce o provozní nadmořské výšce v oddíle ke stažení	

### Rozhraní

RJ45 porty	10/100/1000BaseT(X), auto negotiation, Plně/Half-duplex režim, Auto MDI/MDI-X port	Počet portů	2x RJ45 10/100/1000BaseT(X)
Tlačítko resetování funkce	Obnovení továrních nastavení	Digitální výstupy	Alarm: indikuje konfigurovatelný stav sítě nebo poruchu (24 V výstup)
Digitální vstupy	Oddělení: fyzicky rozpojí (Link Down) port sítě WAN (24 V vstup)	Typ slotu SCM karty	Smart Card (formát ID-000), Uložení a obnova

## Technické údaje

USB port	Rozhraní USB 2.0 pro aktualizaci firmwaru nebo obnovení nastavení zařízení přes USB flash disk	Počet slotů SCM karet	konfigurace pomocí karty Smart Card (paměťový čip) 1
Ukazatel LED	Indikace stavu napětí, Stav, ŘEZ, Alarm, Aktivní VPN připojení, Port LED: Link/ACT, rychlost (port RJ45)		

### Shoda a schválení EMC

Normy EMC	FCC Part 15, Class A, EN 61000-6-4, EN 61000-6-2	Vibrace	podle IEC 60068-2-6
Otřes	podle IEC 60068-2-27	Bezpečnostní norma	UL508

### Technické údaje

Hlavní materiál krytu	tlakově litý hliník	Typ montáže	DIN lišta, VESA 75
Stupeň krytí	IP20	Rychlost	Gigabit Ethernet

### Záruka

Časový interval	3 roky
-----------------	--------

### Klasifikace

ETIM 8.0	EC001478	ETIM 9.0	EC001478
ETIM 10.0	EC001478	ECLASS 14.0	19-17-04-05
ECLASS 15.0	19-17-04-05		

## IE-SR-2GT-LAN-FN

**Weidmüller Interface GmbH & Co. KG**  
 Klingenbergstraße 26  
 D-32758 Detmold  
 Germany

www.weidmueller.com

## Příslušenství

### Ethernet



- Vhodné pro kat. 5 (do 100 MHz) a kat. 6 (do 250 MHz, třída E)
- Vhodné pro PoE+ (podle IEEE 802.3at, IEEE 802.3bt Typ 3 a 4)
- Ochrana všech vodičových dvoulinek
- Připojení pomocí konektorů samic RJ45
- Kovový kryt

### Všeobecné objednávací údaje

Typ	VDATA CAT6	Verze
Číslo	<a href="#">1348590000</a>	Terminal rail fixing, Surge protection, Cat.6, PoE, 802.3 bt at Type 1, 802.3 bt at Type 2, 802.3 bt at Type 3, 802.3 bt at Type 4
objednávky		
GTIN (EAN)	4050118153002	
Množství	1 ST	

### Souprava pro montáž na 19" stojan

- Pro montáž zařízení určených na DIN lištu do 19" stojanů

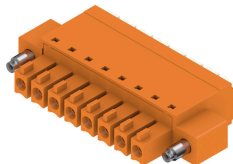


### Všeobecné objednávací údaje

Typ	RM-KIT	Verze
Číslo	<a href="#">1241440000</a>	Kit for 19"-rack mounting
objednávky		
GTIN (EAN)	4050118029154	
Množství	1 ST	

## Příslušenství

### BCF 3.81/180F



„PUSH IN“ - inovativní přípojovací systém společnosti Weidmüller zjednodušuje proces připojování vodičů.

Výhody pro uživatele a aplikace:

- Vysoká hustota balení díky velmi malé výšce komponentů. Jednoduše zasuňte připravený vodič – hotovo
- Vysoká hustota komponentů s kompaktním SCDN / SCDN-THR dvouúrovňovým konektorem samcem
- Zjednodušené zpracování díky integrovaným tlačítkům na otevření upínací jednotky
- Intuitivní manipulace – místo pro vstup vodiče a manipulační plocha jsou jasně odděleny.
- Zamykání a uvolňování bez použití nástrojů díky patentované uvolňovací západce (LR) společnosti Weidmüller

Zásuvné konektory společnosti Weidmüller, rozteč 3,81 mm (0,15") jsou kompatibilní s rozložením běžných zásuvných konektorů, lze je kódovat a mají prostor na potisk.

### Všeobecné objednací údaje

Typ	BCF 3.81/04/180F SN BK ...	Verze
Číslo	<a href="#">1347870000</a>	Zásuvný konektor PCB plug in, zdířka, 3.81 mm, Počet pólů: 4, 180°, PUSH IN s tlačítkem, Upínací rozsah, max. : 1.5 mm², Box
objednávky		
GTIN (EAN)	4050118152609	
Množství	50 ST	
Typ	BCF 3.81/03/180F SN BK ...	Verze
Číslo	<a href="#">1347850000</a>	Zásuvný konektor PCB plug in, zdířka, 3.81 mm, Počet pólů: 3, 180°, PUSH IN s tlačítkem, Upínací rozsah, max. : 1.5 mm², Box
objednávky		
GTIN (EAN)	4050118152517	
Množství	50 ST	