

CC-M 10/30 2X2.5 AL**Weidmüller Interface GmbH & Co. KG**

Klingenbergstraße 26

D-32758 Detmold

Germany

www.weidmueller.com



MetalliCard jsou k dispozici z hliníku nebo nerezové oceli a splňují širokou řadu požadavků na značení. Pochromované hliníkové značky jsou levnou alternativou pro mnoho aplikací a osvědčily se zvláště svým hlubokým kontrastem vícebarevného tisku. V technologicky náročném chemickém a zpracovatelském průmyslu jste s nerezovými značkami MetalliCard v bezpečí díky jejich vynikající odolnosti. Jejich formáty pokrývají potřeby celého spektra systémové identifikace. Malé vybavení nebo typové desky, zajišťují vysoce kvalitní značící proces. MetalliCard také nabízí optimální instalační vlastnosti. MetalliCard lze použít univerzálně díky různým možnostem připevnění: vázání, nýtování, použití držáků nebo lišt na štítky, nebo v kombinaci s nerezovými vázacími pásky.

Pro vlastní potisk: Prosíme zašlete nám soubor pro náš software na značení M-Print PRO nebo M-Print PRO Online (bez instalace) s vašimi požadavky na značení.

Všeobecné objednací údaje

Verze	MetalliCard, Značky na přístroje, 10 x 30 mm, Stříbrná
Číslo objednávky	1483780000
Typ	CC-M 10/30 2X2.5 AL
GTIN (EAN)	4050118292862
Množství	200 items

Technické údaje

Osvědčení

ROHS Shoda

Rozměry a hmotnosti

Hloubka	0.5 mm	Hloubka (v palcích)	0.0197 inch
Výška	10 mm	Výška (v palcích)	0.3937 inch
Šířka	30 mm	Šířka (v palcích)	1.1811 inch
Čistá hmotnost	0.4 g		

Teploty

Rozsah provozní teploty -55...130 °C

Shoda produktu s prostředím

Stav souladu se směrnicí RoHS V souladu bez výjimky
REACH SVHC Ne SVHC nad 0,1 wt%

Obecné údaje

Šířka	30 mm	
Rozsah provozní teploty, max.	130 °C	
Rozsah provozní teploty, min.	-55 °C	
Barevný	Stříbrná	
Základní materiál	Anodizovaný hliník	
Tištěné znaky	bez	
Počet značek v balení	Forma napájení	MetalliCard
Velikost pole na označení	10.2 x 22.5 mm	
Doporučená odvětví	Energie, Proces	
kompatibilní tiskárna		
Počet značek na kombinaci	1 MetalliCard = Device markers	
Rozsah provozní teploty	-55...130 °C	

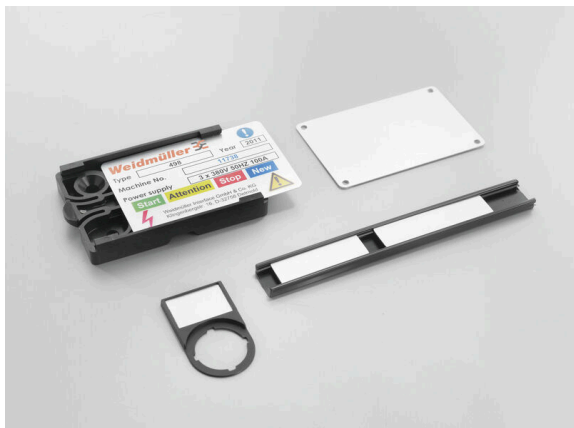
Značky na přístroje

Průměr vyvrtané díry 2.50 mm

Klasifikace

ETIM 8.0	EC001288	ETIM 9.0	EC001288
ETIM 10.0	EC001288	ECLASS 14.0	27-28-11-04
ECLASS 15.0	27-28-11-04		

Příklad použití



Příslušenství

Doplňkové produkty



Všeobecné objednací údaje

Typ	INLAY CC-M 10/30	Verze
Číslo objednávky	1483770000	
GTIN (EAN)	4050118293081	
Množství	1 ST	
Typ	PRIMER CC-M	Verze
Číslo objednávky	2068020000	
GTIN (EAN)	4050118416534	
Množství	100 ST	