

PRO MAX 70W 5V 14A

Weidmüller Interface GmbH & Co. KG
 Klingenbergstraße 26
 D-32758 Detmold
 Germany

www.weidmueller.com



Podobné ilustraci

PROmax nabízí různá řešení pro náročnou automatizaci. Naše vysoce výkonné a odolné spínané zdroje napájení PROmax jsou navrženy pro zvláště náročné požadavky. PROmax se spolehlivě vypořádá s trvalým přetížením do 20% nebo krátkodobými špičkovými zátěžemi o 300 % vyskytujícími se s vysokými teplotami v řídicím rozvaděči. Vysoká schopnost zvýšení a plný výkon jsou také možné v širokém rozsahu teplot. Naše spínané zdroje napájení lze použít po celém světě a díky úzké konstrukci jsou také vhodné do stísněných prostorů. Spolu s našimi nepřerušitelnými DC USP, diodovými moduly a moduly CAP můžete vytvořit řešení pro zdroje napájení na míru vašim požadavkům.

Všeobecné objednací údaje

Verze	Power supply, switch-mode power supply unit, 5 V
Číslo objednávky	1478210000
Typ	PRO MAX 70W 5V 14A
GTIN (EAN)	4050118285987
Množství	1 items

PRO MAX 70W 5V 14A

Weidmüller Interface GmbH & Co. KG
 Klingenbergstraße 26
 D-32758 Detmold
 Germany

www.weidmueller.com

Technické údaje

Osvědčení

Schválení



ROHS	Shoda
UL File Number Search	Web UL
Č. osvědčení (cURus)	E255651
Č. osvědčení (cULus)	E258476
Číslo certifikátu (cULusEX)	E470829

Rozměry a hmotnosti

Hloubka	125 mm	Hloubka (v palcích)	4.9212 inch
Výška	130 mm	Výška (v palcích)	5.1181 inch
Šířka	32 mm	Šířka (v palcích)	1.2598 inch
Čistá hmotnost	650 g		

Teploty

Skladovací teplota	-40 °C...85 °C	Provozní teplota	-25 °C...70 °C
Vlhkost při provozní teplotě	5...95 %, bez kondenzace	Uvedení do provozu	≥ -40 °C

Shoda produktu s prostředím

Stav souladu se směrnicí RoHS	V souladu s výjimkou
Výjimka ze směrnice RoHS (je-li použitelné/známo)	7a, 7cI
REACH SVHC	Lead 7439-92-1
SCIP	6d8cdf22-8230-4af8-86c8-3558c716666d

Jmenovité údaje UL

Č. osvědčení (cURus)	E255651
----------------------	---------

Vstup

Připojovací systém	Šroubové připojení	
Rozsah vstupního napětí AC	85...277 V AC	
Doporučená záložní pojistka	6 A, char. B, jistič, 3 - 5 A char. C, jistič	
Frekvenční rozsah AC	45...65 Hz	
Jmenovité vstupní napětí	100 - 240 V AC	
Ochrana před rázovým napětím	Varistor	
Pojistka vstupu (interní)	Ano	
Rozsah vstupního napětí DC	80...370 V DC	
Špičkový proud	max. 15 A	
Proudová spotřeba ve vztahu ke vstupnímu napětí	Typ napětí	AC
	Vstupní napětí	230 V
	Vstupní proud	1 A
	Typ napětí	DC
	Vstupní napětí	120 V
	Vstupní proud	1.5 A

PRO MAX 70W 5V 14A

Weidmüller Interface GmbH & Co. KG
Klingenbergstraße 26
D-32758 Detmold
Germany

www.weidmueller.com

Technické údaje

Jmenovitá spotřeba energie 81.4 VA

Výstup

Výstupní výkon	70 W	Připojovací systém	Šroubové připojení
Jmenovité výstupní napětí	5 V DC	Zbytkové zvlnění, přerušující špičky	<50 mVss @ UNenn, Full Load
Možnost paralelního připojení	ano, max. 5	Výstupní napětí, max.	7 V
Výstupní napětí, min.	4.5 V	Výstupní napětí, pozn.	(adjustable via potentiometer)
Jmenovitý výstupní proud pro Ujmen.	14 A @ 60°C	Ochrana proti opačnému napětí	Ano
Jmenovitý stejnosměrný výstupní proud při Ujmenovitý	16,8 A @ 45°C, 10,5 A @ 70°C		

Všeobecné údaje

Selhání doby překlenutí AC při Ijmen.	min. 20 ms	
Stupeň účinnosti	86%	
Stupeň krytí	IP20	
Kategorie rázového napětí	III	
Indikace stavu	LED červená/zelená a relé (≥2 1,6 V DC zelená LED, relé zapnuto / ≤20,6 červená LED, relé vypnuto)	
Poloha při montáži, poznámka k instalaci	Vodorovné na nosné liště TS35. 50 mm vzdálenost na horní a spodní straně pro cirkulaci vzduchu. Lze namontovat těsně vedle sebe bez mezery.	
Verze skříně	Kov, odolný proti korozi	
Ochrana proti zpětnému napětí ze zátěže	> 7.5 V DC	
Omezení proudu	> 120 % IN	
Snížení výkonu	> 60 °C / 75 % @ 70 °C	
Účinník	Typický účinník	0.9
	Vstupní napětí	230 V
	Teplota okolí	25 °C
	Výstupní výkon	70 W
Zemnicí svodový proud, max.	3.5 mA	
Ztráta výkonu, volnoběh	1 W	
Ochrana před zkratem	Ano	
Ztráta výkonu, jmenovité zatížení	11.7 W	
Provozní nadmořská výška	3000 m, 3000-6000 m odlehčení při 6000 m 75% zátěž	

EMC / šok / vibrace

Odolnost proti rázům IEC 60068-2-27	30 g ve všech směrech	Hlukové emise v souladu s EN55032	Třída B
Test odolnosti proti interferenci podle normy	EN 55024, EN 55032, IEC61000-3-2,-3, IEC61000-4-2,-3,-4,-5,-6,-8,-11	Odolnost proti vibracím IEC 60068-2-6	2,3 g

Koordinace izolace

Kategorie rázového napětí	III	Závažnost znečištění	2
Stupeň krytí	I, s připojením PE	Izolační napětí, vstup/výstup	4 kV
Napětí izolace, výstup/uzemnění	3.5 kV	Napětí izolace, výstup/uzemnění	0.5 kV

Elektrická bezpečnost (použité normy)

Vybavení elektrického stroje	Podle normy EN 60204	Bezpečné, zvláště nízké napětí	SELV podle IEC 60950-1, PELV v souladu s EN 60204-1, SELV v souladu s EN 62368-1
Bezpečnostní transformátory pro elektrické napájení ve spínaném režimu	Podle EN 61558-2-16		

Technické údaje

Data o připojení (vstup)

Připojovací systém	Šroubové připojení	Počet svorek (vstup)	3 pro L/N/PE
Hrot šroubováku	0,8 x 4,0, PZ 1	Průřez vodiče, AWG/kcmil (vstup), max.	10 AWG
Průřez vodiče, AWG/kcmil (vstup), min.	26 AWG	Průřez drátového připojení, flexibilní (vstup), max.	4 mm ²
Průřez vodiče, flexibilní (vstup), min.	0.22 mm ²	Průřez vodiče, tuhý (vstup), max.	6 mm ²
Průřez vodiče, tuhý (vstup), min.	0.18 mm ²	Utahovací moment, min. (vstup)	0.5 Nm
Utahovací moment, max. (vstup)	0.6 Nm		

Data o připojení (výstup)

Připojovací systém	Šroubové připojení	Počet svorek	8 (++,--,11,13,14)
Průřez vodiče, AWG/kcmil, max.	12 AWG	Průřez vodiče, AWG/kcmil, min.	26 AWG
Průřez vodiče, pružný, max.	4 mm ²	Průřez vodiče, pružný, min.	0.5 mm ²
Průřez vodiče, tuhý, max.	6 mm ²	Průřez vodiče, tuhý, min.	0.5 mm ²
Utahovací moment, min.	0.5 Nm	Hrot šroubováku	0,6 x 3,5
Utahovací moment, max.	0.6 Nm		

Signalizace

Indikace stavu	LED červená/zelená a relé (≥21,6 V DC zelená LED, relé zapnuto / ≤20,6 V DC červená LED, relé vypnuto)	Bezpotenciálový kontakt	Ano
Zatížení kontaktu (spínací kontakt)	max. 30 V DC / 1 A		

Klasifikace

ETIM 8.0	EC002540	ETIM 9.0	EC002540
ETIM 10.0	EC002540	ECLASS 14.0	27-04-07-01
ECLASS 15.0	27-04-07-01		

Nákresy

Symbol elektřiny

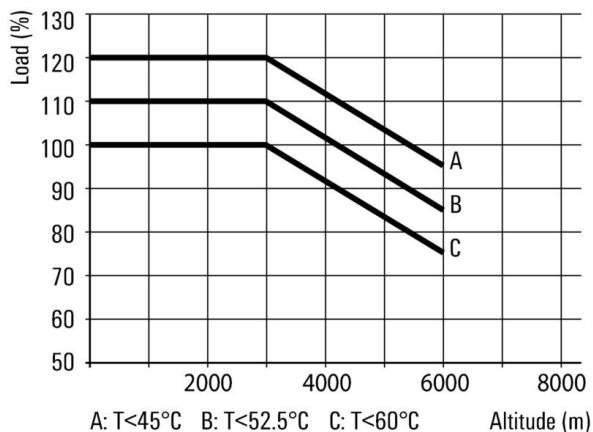


Pay attention to polarity of DC connection

Křivka odlehčení



Křivka odlehčení



A: T < 45°C B: T < 52.5°C C: T < 60°C Altitude (m)

PRO MAX 70W 5V 14A

Weidmüller Interface GmbH & Co. KG
 Klingenbergstraße 26
 D-32758 Detmold
 Germany

www.weidmueller.com

Příslušenství

Plochý šroubovák



Sady šroubováků izolovaných dle VDE, k práci na součástech pod napětím až do 1000 V AC a 1500 V DC, DIN EN 60900. IEC 900. Každý kus testován na „GS“ bezpečnost. Hrot vyrobený z vytvrzené, vysokolegované chrom-vanadiové molybdenové oceli, úprava povrchu z dělového bronzu.

Všeobecné objednací údaje

Typ	SDIS SLIM 0.6X3.5X100	Verze
Číslo	2749610000	Montážní nástroj, Šířka čepele (B): 3.5 mm, Délka čepele: 100 mm,
objednávky		Tloušťka čepele (A): 0.6 mm
GTIN (EAN)	4050118896350	
Množství	1 ST	

Křížový šroubovák, Pozidriv

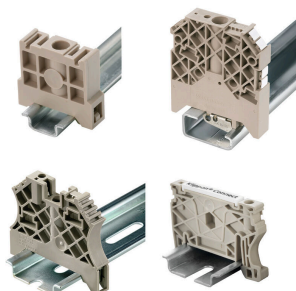


Sady šroubováků izolovaných dle VDE, k práci na součástech pod napětím až do 1000 V AC a 1500 V DC, DIN EN 60900. IEC 900. Každý kus testován na „GS“ bezpečnost. Hrot vyrobený z vytvrzené, vysokolegované chrom-vanadiové molybdenové oceli, úprava povrchu z dělového bronzu.

Všeobecné objednací údaje

Typ	SDIK SLIM PZ1 X 80	Verze
Číslo	2749670000	Šroubovák, Šířka čepele (B): 1 mm, 80 mm, Tloušťka čepele (A): 1
objednávky		
GTIN (EAN)	4050118896411	
Množství	1 ST	

Koncová podpora



Nabídka produktů Weidmüller zahrnuje koncové držáky, které zaručují trvalou a spolehlivou montáž na přípojnicích a které brání sklouznutí. K dispozici jsou verze se šrouby i bez šroubů. Koncový držák nabízí více možností označení, také místo pro skupinové značky a rovněž držák zkušební zástrčky.

PRO MAX 70W 5V 14A

Weidmüller Interface GmbH & Co. KG
Klingenbergstraße 26
D-32758 Detmold
Germany

www.weidmueller.com

Příslušenství

Všeobecné objednací údaje

Typ	WEW 35/1 V0 GF SW	Verze
Číslo	1478990000	Bočnice, černá, TS 35, V-0, Wemid, Šířka: 12 mm, 130 °C
objednávky		
GTIN (EAN)	4050118286892	
Množství	50 ST	
Typ	WEW 35/2 V0 GF SW	Verze
Číslo	1479000000	Bočnice, černá, TS 35, V-0, Wemid, Šířka: 8 mm, 130 °C
objednávky		
GTIN (EAN)	4050118286779	
Množství	50 ST	