

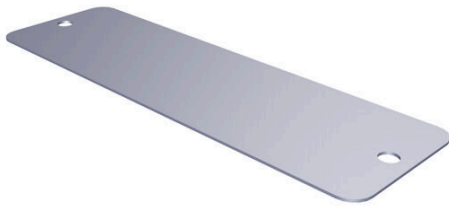
**CC-M 85/27 2X3 ST SDR****Weidmüller Interface GmbH & Co. KG**

Klingenbergstraße 26

D-32758 Detmold

Germany

www.weidmueller.com



MetalliCard jsou k dispozici z hliníku nebo nerezové oceli a splňují širokou řadu požadavků na značení. Pochromované hliníkové značky jsou levnou alternativou pro mnoho aplikací a osvědčily se zvláště svým hlubokým kontrastem vícebarevného tisku. V technologicky náročném chemickém a zpracovatelském průmyslu jste s nerezovými značkami MetalliCard v bezpečí díky jejich vynikající odolnosti. Jejich formáty pokrývají potřeby celého spektra systémové identifikace. Malé vybavení nebo typové desky, zajišťují vysoce kvalitní značící proces. MetalliCard také nabízí optimální instalační vlastnosti. MetalliCard lze použít univerzálně díky různým možnostem připevnění: vázání, nýtování, použití držáků nebo lišt na štítky, nebo v kombinaci s nerezovými vázacími pásky.

Pro vlastní potisk: Prosíme zašlete nám soubor pro náš software na značení M-Print PRO nebo M-Print PRO Online (bez instalace) s vašimi požadavky na značení.

**Všeobecné objednávací údaje**

|                  |  |
|------------------|--|
| Verze            | MetalliCard, Značky na přístroje, 27 x 85 mm, Stříbrná |
| Číslo objednávky | <a href="#">1474180000</a>                             |
| Typ              | CC-M 85/27 2X3 ST SDR                                  |
| GTIN (EAN)       | 4050118290684  |
| Množství         | 1 items  |

## Technické údaje

## Osvědčení

ROHS Shoda

## Rozměry a hmotnosti

|                |        |                     |             |
|----------------|--------|---------------------|-------------|
| Hloubka        | 0.5 mm | Hloubka (v palcích) | 0.0197 inch |
| Výška          | 27 mm  | Výška (v palcích)   | 1.063 inch  |
| Šířka          | 85 mm  | Šířka (v palcích)   | 3.3464 inch |
| Čistá hmotnost | 8.6 g  |                     |             |

## Teploty

Rozsah provozní teploty -55...130 °C

## Shoda produktu s prostředím

|                               |                       |
|-------------------------------|-----------------------|
| Stav souladu se směrnicí RoHS | V souladu bez výjimky |
| REACH SVHC                    | Ne SVHC nad 0,1 wt%   |

## Obecné údaje

|                               |  |             |
|-------------------------------|--|-------------|
| Verze                         | Ize zapojit, s 3,5mm instalačním otvorem                         |             |
| Šířka                         | 85 mm  |             |
| Rozsah provozní teploty, max. | 130 °C   |             |
| Rozsah provozní teploty, min. | -55 °C   |             |
| Barevný                       | Stříbrná   |             |
| Základní materiál             | Mikroleptaná nerezová ocel 1,4301 (ST), Nerezavějící ocel 1.4301 |             |
| Tištěné znaky                 | Vyžaduje soubor M-Print PRO                                      |             |
| Počet značek v balení         | Forma napájení   | MetalliCard |
| Velikost pole na označení     | 83.8 x 25.3 mm   |             |
| kompatibilní tiskárna         |  |             |
| Počet značek na kombinaci     | 1 MetalliCard = Device markers                                   |             |
| Rozsah provozní teploty       | -55...130 °C   |             |

## Značky na přístroje

Průměr vyvrtané díry 3.30 mm

## Klasifikace

|             |             |             |             |
|-------------|-------------|-------------|-------------|
| ETIM 8.0    | EC001288    | ETIM 9.0    | EC001288    |
| ETIM 10.0   | EC001288    | ECLASS 14.0 | 27-28-11-04 |
| ECLASS 15.0 | 27-28-11-04 |             |             |

## Nákresy

### Příklad použití

