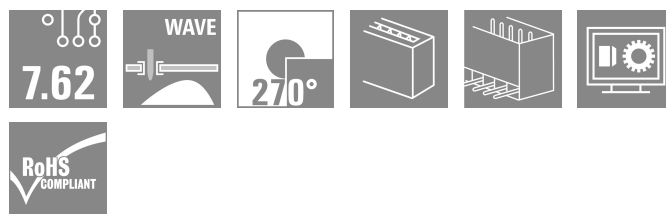
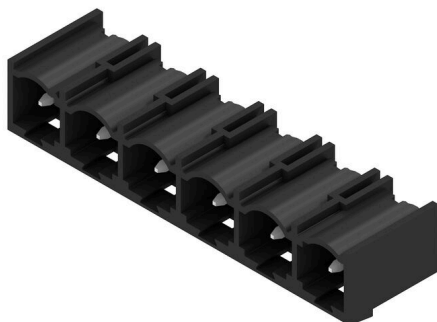


Obrázek výrobku



Energie na desce - 100 % bezpečnost, 100 % integrace, 100 % rentabilita:

Kompaktní a efektivní řešení pro UL 600 V aplikace v nižším výkonostním rozsahu do 12 kVA

- 29 A při 400 V (IEC)
- 20 A při 300 V (UL)
- Jednopříhradkový protikusový profil
- Rozsah upnutí: 0,08–4 mm² / AWG 28–12

Pomoc s certifikací zařízení:

- Splňuje požadavky pro 600 V podle UL 508 / UL 840.
- Splňuje rozšířené požadavky dotykové ochrany podle IEC 68100-5-1

Zeštíhlení pro vícestupňové řady přístrojů: menší velikost a nižší náklady v nižším velkoobjemovém výkonostním rozsahu bez kompromitace certifikace zařízení.

Konektor samec, směr vývodu 270°

Všeobecné objednací údaje

| | |
|------------------|--------------------------------------------------------------------------------------------------------------------------------------------------------------------------------------------------|
| Verze | Zásuvný konektor PCB plug in, řada kolíků, zavřená strana, Připojení pájením přetavením průchozím otvorem, 7.62 mm, Počet pólů: 6, 270°, Pájecí kolík, délka (l): 3.2 mm, pocínované, černá, Box |
| Číslo objednávky | 1472280000 |
| Typ | SL 7.62HP/06/270G 3.2SN BK BX |
| GTIN (EAN) | 4050118317442 |
| Množství | 50 items |
| Údaje výrobku | IEC: 630 V / 27.5 A UL: 300 V / 20 A |
| Balení | Box |

SL 7.62HP/06/270G 3.2SN BK BX

Weidmüller Interface GmbH & Co. KG
Klingenbergstraße 26
D-32758 Detmold
Germany

www.weidmueller.com

Technické údaje

Osvědčení

Schválení



ROHS Shoda
UL File Number Search [Web UL](#)
Č. osvědčení (cURus) E60693

Rozměry a hmotnosti

| | | | |
|------------------------------|-------------|---------------------|-------------|
| Hloubka | 11.75 mm | Hloubka (v palcích) | 0.4626 inch |
| Výška | 11.6 mm | Výška (v palcích) | 0.4567 inch |
| Nejvyšší nebo nejnižší verze | 8.4 mm | Šířka | 44.9 mm |
| Šířka (v palcích) | 1.7677 inch | Čistá hmotnost | 3.17 g |

Teploty

| | | | |
|-------------------------------|--------|-------------------------------|--------|
| Trvalá provozní teplota, min. | -25 °C | Trvalá provozní teplota, max. | 100 °C |
|-------------------------------|--------|-------------------------------|--------|

Shoda produktu s prostředím

| | | | |
|-------------------------------|-----------------------|------------------|--|
| Stav souladu se směrnicí RoHS | V souladu bez výjimky | | |
| REACH SVHC | Ne SVHC nad 0,1 wt% | | |
| Uhlíková stopa výrobku | Kolébka k bráně | 0,021 kg CO2 eq. | |

Balení

| | | | |
|-----------|----------|-----------|-----------|
| Balení | Box | Délka VPE | 130.00 mm |
| Šířka VPE | 85.00 mm | Výška VPE | 68.00 mm |

Parametry systému

| | | | |
|------------------------------------------------------|------------------------------------------------|--------------------------------------------------------|-----------------------------|
| Skupina produktů | OMNIMATE Power - řada BL/SL 7,62HP | Typ připojení | Připojení desky |
| Montáž na PCB desku | Připojení pájením přetavením průchozím otvorem | Rozteč v mm (P) | 7.62 mm |
| Rozteč v palcích (P) | 0.300 " | Výstupní tvarovka | 270° |
| Počet pólů | 6 | Počet pájených kolíků na pól | 1 |
| Pájecí kolík, délka (l) | 3.2 mm | Rozměry pájecích pinů | 1,0 x 1,0 mm |
| Rozměry pájecích pinů = d tolerance | +0,01 / -0,03 mm | Průměr otvoru pájecího očka (D) | 1.4 mm |
| Tolerance průměru otvoru pájecího očka (D) | + 0,1 mm | L1 v mm | 38.10 mm |
| L1 v palcích | 1.500 " | Počet řad | 1 |
| Množství řady kolíků | 1 | Ochrana bezpečná proti dotyku dle normy DIN VDE 57 106 | Bezpečné před dotykem prstů |
| Ochrana bezpečná proti dotyku dle normy DIN VDE 0470 | IP20 zapojené | Stupeň krytí | IP10 |
| Může být kódováno | Ano | Cykly zapojování | 25 |

Údaje o materiálu

| | | | |
|------------------------------------|----------|------------------------------|---------|
| Izolační materiál | PA GF | Barevný | černá |
| Barevný graf (podobné) | RAL 9011 | Skupina izolačního materiálu | II |
| Komparativní index sledování (CTI) | ≥ 500 | Moisture Level (MSL) | |
| Klasifikace hořlavosti UL 94 | V-0 | Materiál kontaktu | Slitina |

SL 7.62HP/06/270G 3.2SN BK BX

Weidmüller Interface GmbH & Co. KG
Klingenbergstraße 26
D-32758 Detmold
Germany

www.weidmueller.com

Technické údaje

| | | | |
|-------------------------------------|--------------------------------|-------------------------------------|--------------------------------|
| Povrch kontaktu | pocínované | Struktura vrstev pájeného připojení | 1...3 µm Ni / 2...4 µm Sn matt |
| Struktura vrstev kontaktu konektoru | 1...3 µm Ni / 2...4 µm Sn matt | Skladovací teplota, min. | -40 °C |
| Skladovací teplota, max. | 70 °C | Provozní teplota, min. | -50 °C |
| Provozní teplota, max. | 100 °C | Teplotní rozsah, instalace, min. | -25 °C |
| Teplotní rozsah, instalace, max. | 100 °C | | |

Jmenovité údaje podle IEC

| | | | |
|-----------------------------------------------------------------------|------------------------|-----------------------------------------------------------------------|------------------|
| testováno podle normy | IEC 60664-1, IEC 61984 | Jmenovitý proud, min. počet pólů (Tu=20 °C) | 27.5 A |
| Jmenovitý proud, max. počet pólů (Tu=20 °C) | 27.5 A | Jmenovitý proud, min. počet pólů (Tu=40 °C) | 25 A |
| Jmenovitý proud, max. počet pólů (Tu=40 °C) | 22 A | Jmenovité napětí pro třídu přepětí / stupeň znečištění II/2 | 630 V |
| Jmenovité napětí pro třídu přepětí / stupeň znečištění III/2 | 500 V | Jmenovité napětí pro třídu přepětí / stupeň znečištění III/3 | 400 V |
| Jmenovité impulzní napětí pro třídu přepětí / stupeň znečištění II/2 | 6 kV | Jmenovité impulzní napětí pro třídu přepětí / stupeň znečištění III/2 | 6 kV |
| Jmenovité impulzní napětí pro třídu přepětí / stupeň znečištění III/3 | 6 kV | Krátkodobý odpor proti zkratovému proudu | 3 x 1 s se 180 A |
| Povrchová vzdálenost, min. | 8.1 mm | Vzdušná vzdálenost, min. | 6.5 mm |

Jmenovité údaje podle CSA

| | | | |
|----------------------------------------------|-------|----------------------------------------------|-------|
| Jmenovité napětí (aplikační skupina B / CSA) | 300 V | Jmenovité napětí (aplikační skupina C / CSA) | 300 V |
| Jmenovité napětí (aplikační skupina D / CSA) | 600 V | Jmenovitý proud (aplikační skupina B / CSA) | 20 A |
| Jmenovitý proud (aplikační skupina C / CSA) | 20 A | Jmenovitý proud (aplikační skupina D / CSA) | 5 A |

Jmenovité údaje podle UL 1059

| | | | |
|--------------------------------------------------|----------------------------------------------------------------------------|--------------------------------------------------|--------|
| Institut (cURus) | CURUS | Č. osvědčení (cURus) | E60693 |
| Jmenovité napětí (aplikační skupina B / UL 1059) | 300 V | Jmenovité napětí (aplikační skupina C / UL 1059) | 300 V |
| Jmenovité napětí (aplikační skupina D / UL 1059) | 600 V | Jmenovitý proud (aplikační skupina B / UL 1059) | 20 A |
| Jmenovitý proud (aplikační skupina C / UL 1059) | 20 A | Jmenovitý proud (aplikační skupina D / UL 1059) | 5 A |
| Povrchová vzdálenost, min. | 11.2 mm | Vzdušná vzdálenost, min. | 6.5 mm |
| Odkaz na hodnoty pro schválení | Specifikace jsou maximální hodnoty, podrobnosti viz příslušná certifikace. | | |

Důležitá poznámka

| | |
|-----------|--------------------------------------------------------------------------------------------------------------------------------------------------------------------------------------------------------------------------------------------------------------------------------------------------------------------------------------------------------------------------------------------------------------------------------------------------------------------------------------------------------------------------------------------------------------------------------------------------------------------------------------------------------------------|
| IPC shoda | Shoda: Produkty jsou vyvíjeny, vyráběny a dodávány v souladu s mezinárodními uznávanými standardy a normami a splňují zajištěné vlastnosti uvedené v datovém listu, respektive splňují dekorativní vlastnosti v souladu s IPC-A-610 „Třída 2“. Další nároky na produkty je možné vyhodnotit na požádání. |
| Poznámky | <ul style="list-style-type: none"> • Additional variants on request • Gold-plated contact surfaces on request • Rated current related to rated cross-section & min. No. of poles. • P on drawing = pitch • Rated data refer only to the component itself. Clearance and creepage distances to other components are to be designed in accordance with the relevant application standards. • In accordance with IEC 61984, OMNIMATE-connectors are connectors without breaking capacity (COC). During designated use, connectors are not allowed to be engaged or disengaged when live or under load |

SL 7.62HP/06/270G 3.2SN BK BX

Weidmüller Interface GmbH & Co. KG
Klingenbergstraße 26
D-32758 Detmold
Germany

www.weidmueller.com

Technické údaje

- Long term storage of the product with average temperature of 50 °C and maximum humidity 70%, 36 months

Klasifikace

| | | | |
|-------------|-------------|-------------|-------------|
| ETIM 8.0 | EC002637 | ETIM 9.0 | EC002637 |
| ETIM 10.0 | EC002637 | ECLASS 14.0 | 27-46-02-01 |
| ECLASS 15.0 | 27-46-02-01 | | |

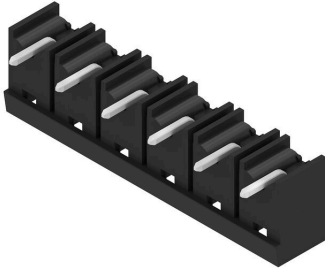
SL 7.62HP/06/270G 3.2SN BK BX

Weidmüller Interface GmbH & Co. KG
Klingenbergstraße 26
D-32758 Detmold
Germany

www.weidmueller.com

Nákresy

Obrázek výrobku



Dimensional drawing



Kódovací prvky



Připojuje pouze to, co má být připojeno: správné připojení na správném místě.

Kódovací prvky a blokovací zařízení jasně přiřazují připojovací prvky během výrobního procesu a provozu. Kódovací prvky a blokovací zařízení se vkládají před montáží nebo během fáze osazování kabelu. Alternativa společnosti Weidmüller online konfigurace pomocí konfigurátoru variant pro okódování před dodávkou. Nesprávná instalace na obvodové desce a nesprávné zapojení připojovacích prvků už není možné.

Výhoda: žádné řešení problémů při výrobě a žádné provozní chyby u uživatele.

Všeobecné objednávací údaje

| | | |
|------------|----------------------------|---------------------------------------------------------------------|
| Typ | BLZ/SL KO OR BX | Verze |
| Číslo | 1573010000 | Zásuvný konektor PCB plug in, Příslušenství, Kódovací prvek, |
| objednávky | | Oranžová, Počet pólů: 1 |
| GTIN (EAN) | 4008190048396 | |
| Množství | 100 ST | |
| Typ | BLZ/SL KO BK BX | Verze |
| Číslo | 1545710000 | Zásuvný konektor PCB plug in, Příslušenství, Kódovací prvek, černá, |
| objednávky | | Počet pólů: 1 |
| GTIN (EAN) | 4008190087142 | |
| Množství | 50 ST | |