

SAIE-M8B-8-TL-HW

Weidmüller Interface GmbH & Co. KG

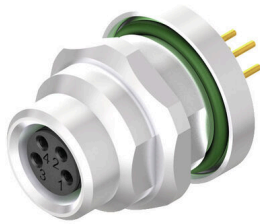
Klingenbergstraße 26

D-32758 Detmold

Germany

www.weidmueller.com

Podobné ilustraci



K připojení na straně zařízení kabeláže snímačů / akčních členů je zapotřebí různých vestavěných konektorů. Jsou k dispozici ve verzích M12, M8 a M5.

Všeobecné objednací údaje

Verze	Vestavěné zástrčky, M8 thread, Montážní závit: M 12, Počet pólů: 8, Délka vlákna / kabelu:
Číslo objednávky	1467650000
Typ	SAIE-M8B-8-TL-HW
GTIN (EAN)	4050118273366
Množství	20 items

SAIE-M8B-8-TL-HW

Weidmüller Interface GmbH & Co. KG
Klingenbergstraße 26
D-32758 Detmold
Germany

www.weidmueller.com

Technické údaje

Osvědčení

ROHS	Shoda
------	-------

Rozměry a hmotnosti

Čistá hmotnost	13 g
----------------	------

Shoda produktu s prostředím

Stav souladu se směrnicí RoHS	V souladu s výjimkou
Výjimka ze směrnice RoHS (je-li použitelné/známo)	6c
REACH SVHC	Lead 7439-92-1
SCIP	ebf89fc8-a87f-4691-b87a-dfb9921774b4

Technické specifikace kabelu

Počet pólů	8
------------	---

Technické údaje – upravitelné zásuvné konektory

Počet pólů	8	Kódování	žádná
Povrch kontaktu	Pozlacené	Typ připojení	Patice
Hlavní materiál krytu	Mosaz, poniklované	Jmenovité napětí	30 V
Jmenovitý proud	1.5 A	Stupeň krytí	IP67, přišroubované
Kabelová průchodka	M 12	Druh kontaktu	Konektor samice
Rozsah teplot krytu	-25...+85 °C		

Standardy

Standardní konektor	IEC 61076-2-104
---------------------	-----------------

Obecné údaje

Počet pólů	8	Kódování	žádná
Připojovací závit	M8 thread	Povrch kontaktu	Pozlacené
Typ připojení	Patice	Hlavní materiál krytu	Mosaz, poniklované
Jmenovité napětí	30 V	Jmenovitý proud	1.5 A
Stupeň krytí	IP67, přišroubované	Kabelová průchodka	M 12
Jmenovité napětí	30 V	Připojení 1	M8
Připojení 2	Dip soldering	Montážní závit	M 12
Rozsah teplot krytu	-25...+85 °C	Vnější prům. vodiče	-

Klasifikace

ETIM 8.0	EC003568	ETIM 9.0	EC003568
ETIM 10.0	EC003568	ECLASS 14.0	27-44-01-10
ECLASS 15.0	27-44-01-10		

Schéma pólů

