

ACT20P-UI-AO-DO-LP**Weidmüller Interface GmbH & Co. KG**

Klingenbergstraße 26

D-32758 Detmold

Germany

www.weidmueller.com



Univerzální, výstupní smyčkou napájený převodník signálu

Všeobecné objednací údaje

| | |
|------------------|---|
| Verze | Monitorování limitní hodnoty, Vstup : univerzální U, I, R, 9, Výstup : 4-20 mA, (napájecí smyčka), Transistor (alarm) |
| Číslo objednávky | 1453210000 |
| Typ | ACT20P-UI-AO-DO-LP |
| GTIN (EAN) | 4050118259605 |
| Množství | 1 items |

ACT20P-UI-AO-DO-LP

Weidmüller Interface GmbH & Co. KG

Klingenbergstraße 26

D-32758 Detmold

Germany

www.weidmueller.com

Technical data

Osvědčení

Schválení CE: CULSEX

Certifikace CULUS;

Schválení



ROHS Shoda

UL File Number Search [Web UL](#)

Číslo certifikátu (cULusEX) E338066

Rozměry a hmotnosti

| | | | |
|----------------|----------|---------------------|-------------|
| Hloubka | 113.6 mm | Hloubka (v palcích) | 4.4724 inch |
| Výška | 119.2 mm | Výška (v palcích) | 4.6929 inch |
| Šířka | 12.5 mm | Šířka (v palcích) | 0.4921 inch |
| Čistá hmotnost | 150.63 g | | |

Teploty

| | | | |
|------------------------------|---------------------------|------------------|----------------------------|
| Skladovací teplota | -20 °C...70 °C | Provozní teplota | -20 °C...60 °C |
| Vlhkost při provozní teplotě | 0...95 % (bez kondenzace) | Vlhkost | 10...90 % (bez kondenzace) |

Pravděpodobnost selhání

SIL v souladu s IEC 61508 Žádné

Shoda produktu s prostředím

Stav souladu se směrnicí RoHS V souladu s výjimkou

Výjimka ze směrnice RoHS (je-li použitelné/známo)

7a, 7c1

REACH SVHC Lead 7439-92-1

SCIP 2f6dd957-421a-46db-a0c2-cf1609156924

Vstup

| | | | |
|---------------|---|----------------|--|
| Snímač | PT100 (2-/3- vodiče), PT1000 (2-/3- vodiče), PT200, N120, Cu 10, Termoelektrické články: B, E, J, K, L, N, R, S, T, U | Počet vstupů | 1 |
| Typ | Univerzální signálový izolátor / zesilovač signálů, termoelektrický článek, RTD | Potenciometr | 1.2...500 kΩ |
| Sensor supply | 0,1 mA / 0,05 mA (v závislosti na měřicím rozsahu) u RTD kabelu | Vstupní napětí | s možností konfigurace, ± 150 mV DC (min. měřicí rozsah 15 mV), ± 600 mV DC (min. měřicí rozsah 50 mV), ± 12 V DC (min. měřicí rozsah 1 V), ± 28 V DC (min. measurement range 2 V), ± 300 V DC (min. |

ACT20P-UI-AO-DO-LP

Weidmüller Interface GmbH & Co. KG

Klingenbergstraße 26

D-32758 Detmold

Germany

www.weidmueller.com

Technical data

| | | | |
|----------------------------|---|---------------------------|--|
| Temperature input range | CU10: -100...+260 °C, Ni120: -80 °C...+320 °C, PT100 / 200 / 1000: -200 °C...+850 °C, B: +100...+1820 °C, E: -270...+1000 °C, J: -270...+1200 °C, K: -270...+1372 °C, L: +100...+900 °C, N: -180...+1300 °C, R: -50...+1768 °C, S: -50...+1768 °C, T: -270...+400 °C, U: -200...+600 °C | Odpor | měřicí rozsah 100 V), 0...300 V AC 0...750 Ω, 0...1.5 kΩ, 0...12 kΩ |
| Vstupní proud | nastavitelné, ± 5 A DC (min. měřicí rozsah 0,5 A), ± 25 mA DC | Vstupní odpor, napětí | > 10 MΩ při 600 mV, 2 MΩ |
| Vstupní odpor, proud | 40 Ω | Cable-length compensation | <±0,002 Ω na odpor kabelu Ω |
| Vliv odporu kabelu snímače | 5 Ω @ RTD- Kabel | | |

Výstup

| | | | |
|------------------------|---------|------|--|
| Proud impedance zátěže | ≤ 600 Ω | Type | pasivní, připojené řízení musí být aktivní |
|------------------------|---------|------|--|

Výstup (digitální)

| | | | |
|---------------------------|---|-------------------------|----------------------------|
| Rated switching voltage | ≤ 30 V DC | Rated switching current | 20 mA |
| Počet digitálních výstupů | 1 | Max. spínací napětí, AC | 30 V |
| Hysteresis | ≥ 0,1 % FS | Typ | Transistor, open collector |
| Funkce alarmu | nastavitelné, Horní a spodní mezní hodnota, rozsah, Prodleva výstrahy: 0-99 s | | |

Výstup (analogový)

| | | | |
|---|------------------------|-------------------------------------|-----------------------------|
| Signal output | přímé nebo invertované | Počet analogových výstupů | 1 |
| Zatěžovací odpor - proud (analogový výstup) | typ. 700 Ω při 24 V DC | Proud na výstupu (analogový výstup) | 4...20 mA (proudová smyčka) |

Obecné údaje

| | | | |
|---------------------|---|----------------------------------|--------------------------|
| Přesnost | <0,1 % rozsahu měření | Stupeň krytí | IP20 |
| Napájecí napětí | Napájení výstupní smyčkou, (10...45 V) | Cold-junction compensation error | ±1,0°C při -20 °C - 65°C |
| Čas odezvy | 450 ms | Nosná lišta | TS 35 |
| Teplotní součinitel | <0.02 °C měřicího rozsahu / °C | Jmenovitá spotřeba energie | 2 VA |
| Konfigurace | Se softwarem FDT/DTM, Vyžaduje konfigurační adaptér 8978580000 CBX200 USB | Provozní nadmořská výška | ≤ 2000 m |

Koordinace izolace

| | | | |
|---------------------------|---|----------------------|---------------------------------|
| Impulse withstand voltage | 4 kV (1.2/50 μs) | Normy EMC | EN 61326-1 |
| Kategorie rázového napětí | III | Závažnost znečištění | 2 |
| Galvanické oddělení | 2-cestný oddělovač, mezi vstupem/výstupem | Izolační napětí | 3,51 kV mezi vstupem a výstupem |
| Jmenovité napětí | 300 Veff | | |

ACT20P-UI-AO-DO-LP

Weidmüller Interface GmbH & Co. KG

Klingenbergstraße 26

D-32758 Detmold

Germany

www.weidmueller.com

Technical data

Data připojení

| | | | |
|----------------------------|---------------------|-------------------------------------|---------------------|
| Typ připojení | Šroubové připojení | Utahovací moment, min. | 0.4 Nm |
| Utahovací moment, max. | 0.6 Nm | Rozsah sevření, jmenovité připojení | 2.5 mm ² |
| Upínací rozsah, min. | 0.5 mm ² | Upínací rozsah, max. | 2.5 mm ² |
| Průřez propojení AWG, min. | AWG 26 | Průřez propojení AWG, max. | AWG 12 |

Popis součástek

| | |
|----------------|--|
| Popis produktu | <p>ACT20P-UI-AO-DO-LP-X převádí a odděluje proud, napětí, signály potenciometru a snímače teploty (mA, A, mV, V, potenciometr, RTD a TC). Funkce přenosu mezi vstupem a výstupem je možné nastavit pomocí programu konfigurace buď na předem definované funkce (x0.5, x, x2), nebo pomocí volně definovatelné tabulky funkcí. Zařízení je napájené přes výstupní proudovou smyčku.</p> <p>Vlastnosti</p> <ul style="list-style-type: none"> • Nastavení a monitorování se provádějí pomocí softwaru FDT/DTM „WI-Manager“. • Aktivní nebo pasivní signálové vstupy pro RTD, TC, potenciometr, mV, V, mA a A jsou kompletně elektricky oddělené. • Vstup signálu TC má interní kompenzaci studeného spoje. • Výstup alarmu (například pro monitorování limitu, detekci chyby snímače a další) • 3cestné galvanické oddělení mezi vstupem, výstupem/napájením a výstupem alarmu. |
|----------------|--|

Klasifikace

| | | | |
|-------------|-------------|-------------|-------------|
| ETIM 8.0 | EC002653 | ETIM 9.0 | EC002653 |
| ETIM 10.0 | EC002653 | ECLASS 14.0 | 27-21-01-20 |
| ECLASS 15.0 | 27-21-01-20 | | |

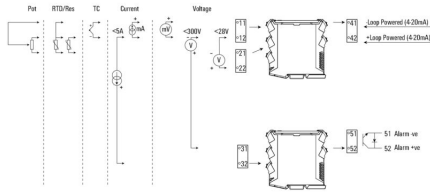
ACT20P-UI-AO-DO-LP

Weidmüller Interface GmbH & Co. KG
 Klingenbergstraße 26
 D-32758 Detmold
 Germany

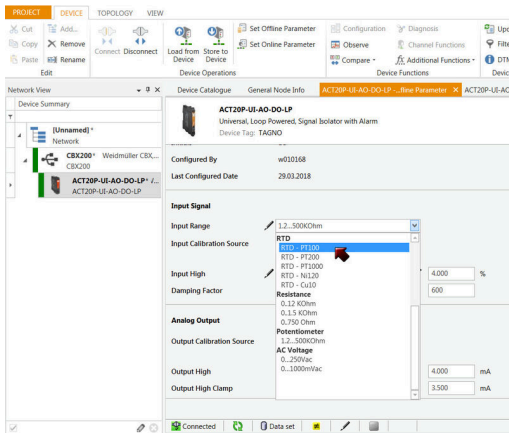
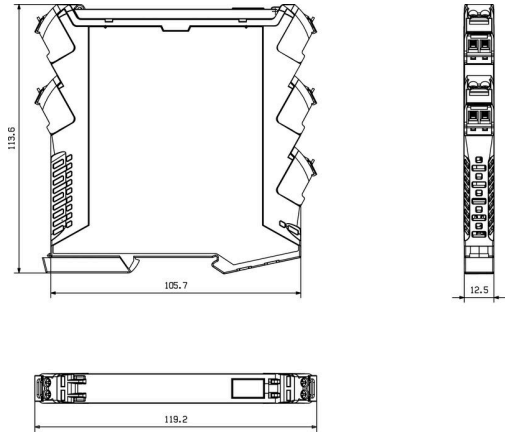
Drawings

www.weidmueller.com

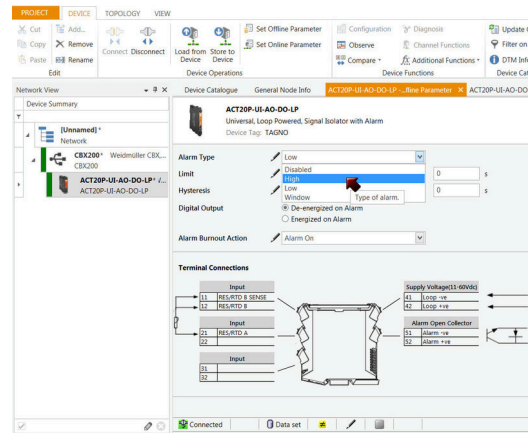
Connection diagram



Rozměrový výkres

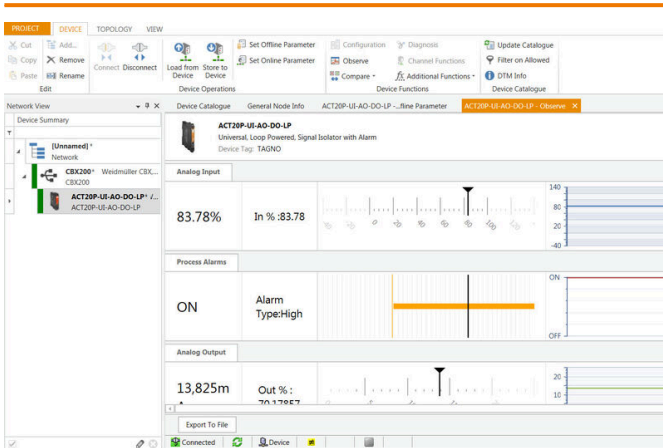


screenshot of configuration with FDT2 / DTM software

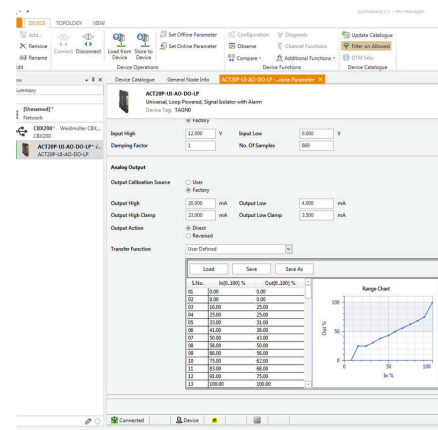


screenshot of configuration with FDT2 / DTM software

Drawings



screenshot of "observe" with FDT2 / DTM software"



example of user defined transfer function for assigning customized output values

ACT20P-UI-AO-DO-LP

Weidmüller Interface GmbH & Co. KG

Klingenbergstraße 26

D-32758 Detmold

Germany

www.weidmueller.com

Accessories

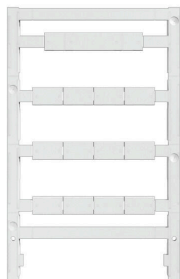
Konfigurační rozhraní



Všeobecné objednávací údaje

| | | |
|------------------|----------------------------|-------|
| Typ | CBX200 USB | Verze |
| Číslo objednávky | 8978580000 | |
| GTIN (EAN) | 4032248813759 | |
| Množství | 1 ST | |

Prázdné



ESG je vyzkoušený štítek ve formátu MultiCard pro řadu rozšířených elektrických zařízení. Výsledkem je vysoce kvalitní kontrastní označení zařízení.

K dispozici jsou různé typy pro zařízení od výrobců, jako jsou Siemens, ABB, Beckhoff atd.

Stručný přehled výhod:

- Štítky pro všestranné využití - samolepicí nebo připevňovací štítky, v závislosti na typu
 - Pro sekvenční zařízení, např. ochranné kabelové jističe, dodáváme ESG štítky pro připnutí k liště na značky
 - Individuální kvalita laserového tisku podle specifikací
- Pro vlastní potisk: Prosíme zašlete nám soubor pro náš software na značení M-Print PRO nebo M-Print PRO Online (bez instalace) s vašimi požadavky na značení.

Všeobecné objednávací údaje

| | | |
|------------------|----------------------------|--|
| Typ | ESG 8/13.5/43.3 SAI AU | Verze |
| Číslo objednávky | 1912130000 | ESG, Značky na přístroje x 13.5 mm, PA 66, Barevný: Transparentní, lze zapojit |
| GTIN (EAN) | 4032248541164 | |
| Množství | 5 ST | |
| Typ | ESG 6.6/11 BHZ 5.00/02 | Verze |
| Číslo objednávky | 1082490000 | ESG, Značky na přístroje x 11 mm, PA 66, Barevný: Bílá, lze zapojit |
| GTIN (EAN) | 4032248845330 | |
| Množství | 200 ST | |