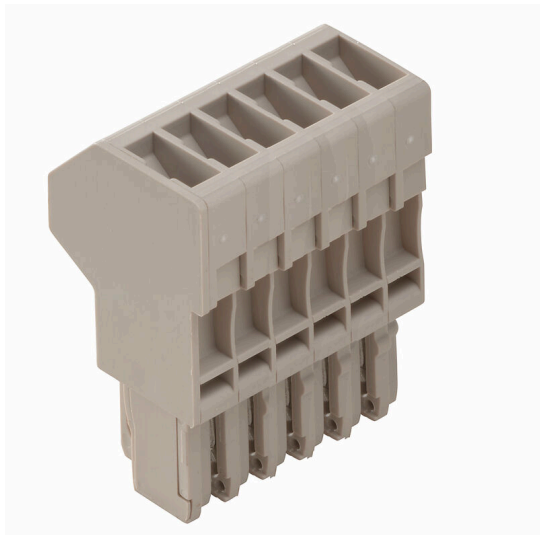


Obrázek výrobku



Zástrčky pro náš systém WeiCoS jsou k dispozici pro všechny různé systémy připojení. Rozsah produktů zahrnuje předem sestavené konektory od 1 do 10 pólů a možnost individuální sestavy. Tím je zaručena maximální flexibilita pro každou aplikaci. Přizpůsobená příslušenství zvyšují bezpečnost a ochranu před vlivy prostředí.

Všeobecné objednací údaje

| | |
|------------------|---|
| Verze | Konektor samec (svorka), Šroubové připojení, 2.5 mm ² , 24 A, 500 V, Počet připojení: 6, Počet pólů: 6, Šířka: 31.6 mm |
| Číslo objednávky | 1438240000 |
| Typ | WP 2.5/1AN/6 |
| GTIN (EAN) | 4050118260199 |
| Množství | 50 items |

Technické údaje

Osvědčení

Schválení



| | |
|-----------------------|------------------------|
| ROHS | Shoda |
| UL File Number Search | Web UL |
| Č. osvědčení (cURus) | E60693 |

Rozměry a hmotnosti

| | | | |
|----------------|---------|---------------------|-------------|
| Hloubka | 41 mm | Hloubka (v palcích) | 1.6142 inch |
| Výška | 22.9 mm | Výška (v palcích) | 0.9016 inch |
| Šířka | 31.6 mm | Šířka (v palcích) | 1.2441 inch |
| Čistá hmotnost | 24.92 g | | |

Teploty

| | | | |
|-------------------------------|----------------|-------------------------------|----------------|
| Skladovací teplota | -25 °C...55 °C | Okolní teplota | -50 °C...75 °C |
| Trvalá provozní teplota, min. | -50 °C | Trvalá provozní teplota, max. | 120 °C |

Shoda produktu s prostředím

| | |
|-------------------------------|-----------------------|
| Stav souladu se směrnicí RoHS | V souladu bez výjimky |
| REACH SVHC | Ne SVHC nad 0,1 wt% |

Specifikace systému

| | | | |
|-------------------------------|---|---------------------|-----|
| Verze | Šroubové připojení, Konektory - zástrčky | Nutná koncová deska | Ano |
| Počet potenciálů | 6 | Počet úrovní | 1 |
| Počet svěrných bodů na úroveň | 1 | PE připojení | Ne |

Údaje materiálu

| | | | |
|------------------------------|-------|---------|--------------|
| Základní materiál | Wemid | Barevný | Tmavě béžová |
| Klasifikace hořlavosti UL 94 | V-0 | | |

CSA data hodnocení

| | | | |
|--------------------------|--------|-------------------------|-----------------|
| Průřez vodiče max. (CSA) | 12 AWG | Velikost napětí C (CSA) | 300 V |
| Velikost proudu C (CSA) | 20 A | Č. osvědčení (CSA) | 200039-70001233 |
| Velikost napětí B (CSA) | 300 V | Velikost proudu B (CSA) | 20 A |
| Velikost napětí D (CSA) | 300 V | Velikost proudu D (CSA) | 10 A |
| Průřez vodiče min. (CSA) | 16 AWG | | |

Další technická data

| | | | |
|-----------------|--------|-------------|----------|
| Otevřené strany | zařeno | Typ montáže | Zapojeno |
|-----------------|--------|-------------|----------|

Data hodnocení

| | | | |
|---------------------|---------------------|------------------|-------|
| Jmenovitý průřez | 2.5 mm ² | Jmenovité napětí | 500 V |
| Jmenovité DC napětí | 500 V | Jmenovitý proud | 24 A |

Technické údaje

| | | | |
|--|----------------------------------|-----------------------------------|---------|
| Standardy | V souladu s normou IEC 60947-7-1 | Vnitřní odpor podle IEC 60947-7-x | 1.33 mΩ |
| Ztráta výkonu v souladu s normou IEC 60947-7-x | 0.77 W | Závažnost znečištění | 3 |

UL data hodnocení

| | | | |
|---|--------|---|--------|
| Průřez vodiče propojení z výroby max. (cURus) | 12 AWG | Velikost napětí B (cURus) | 300 V |
| Velikost napětí D (cURus) | 300 V | Č. osvědčení (cURus) | E60693 |
| Průřez vodiče propojení v terénu min. (cURus) | 26 AWG | Průřez vodiče propojení z výroby min. (cURus) | 26 AWG |
| Velikost proudu B (cURus) | 20 A | Velikost napětí C (cURus) | 300 V |
| Velikost proudu C (cURus) | 20 A | Velikost proudu D (cURus) | 10 A |
| Průřez vodiče propojení v terénu max. (cURus) | 12 AWG | | |

Vodiče k upevnění svorkou (jmenovité připojení)

| | | | |
|--|----------------------|--|----------------------|
| Měřidlo podle IEC 60947-1 | A4 | Průřez propojení AWG, max. | AWG 12 |
| Směr připojení | vrchol | Utahovací moment, max. | 0.6 Nm |
| Utahovací moment, min. | 0.4 Nm | Délka odizolování | 7 mm |
| Typ připojení | Šroubové připojení | Počet připojení | 6 |
| Upínací rozsah, max. | 4 mm ² | Upínací rozsah, min. | 0.13 mm ² |
| Svěrný šroub | M 2,5 | Velikost nože | 0,6 x 3,5 mm |
| Průřez propojení AWG, min. | AWG 26 | Průřez připojení vodiče, jemně splétaný s koncovkami DIN 46228/4, max. | 2.5 mm ² |
| Průřez připojení vodiče, jemně splétaný s koncovkami DIN 46228/4, min. | 0.13 mm ² | Průřez připojení vodiče, jemně splétaný s koncovkami DIN 46228/1, max. | 2.5 mm ² |
| Průřez připojení vodiče, jemně splétaný s koncovkami DIN 46228/1, min. | 0.13 mm ² | Průřez připojení vodičů, jemně stáčené, max. | 2.5 mm ² |
| Průřez připojení vodičů, jemně stáčené, min. | 0.13 mm ² | Průřez připojení vodičů, splétané, max. | 4 mm ² |
| Průřez připojení vodičů, splétané, min. | 0.13 mm ² | Průřez připojení vodiče, pevné jádro, max. | 4 mm ² |
| Průřez připojení vodiče, pevné jádro, min. | 0.13 mm ² | | |

Všeobecně

| | | | |
|----------------------------|--------|----------------------------|----------------------------------|
| Počet pólů | 6 | Průřez propojení AWG, max. | AWG 12 |
| Průřez propojení AWG, min. | AWG 26 | Standardy | V souladu s normou IEC 60947-7-1 |

Klasifikace

| | | | |
|-------------|-------------|-------------|-------------|
| ETIM 8.0 | EC002848 | ETIM 9.0 | EC002848 |
| ETIM 10.0 | EC002848 | ECLASS 14.0 | 27-25-03-90 |
| ECLASS 15.0 | 27-25-03-90 | | |

Příslušenství

Držák štítku značení



Držák značky nabízí možnost dodatečné montáže standardních značek s roztečí 5 nebo 5,1 mm. Úhlové držáky lze volitelně zacvaknout a lze je namontovat do všech standardních označovacích kanálů modulárních svorkovnic Klippon® Connect. Typy montážních značek naleznete v příslušném příslušenství držáku označení.

Všeobecné objednací údaje

| | | |
|------------|----------------------------|-------------------------------------|
| Typ | BZT 1 WS 10/5 | Verze |
| Číslo | 1805490000 | Příslušenství, Držák štítku značení |
| objednávky | | |
| GTIN (EAN) | 4032248270231 | |
| Množství | 100 ST | |
| Typ | BZT 1 ZA WS 10/5 | Verze |
| Číslo | 1805520000 | Příslušenství, Držák štítku značení |
| objednávky | | |
| GTIN (EAN) | 4032248270248 | |
| Množství | 100 ST | |