

**SAIE-M12B-CD-1.0U****Weidmüller Interface GmbH & Co. KG**

Klingenbergstraße 26

D-32758 Detmold

Germany

www.weidmueller.com



K připojení na straně zařízení kabeláže snímačů / akčních členů je zapotřebí různých vestavěných konektorů. Jsou k dispozici ve verzích M12, M8 a M5.

**Všeobecné objednací údaje**

Verze	Vestavěné zástrčky, M12, Zásuvka, rovná, PG 9, Počet pólů: 5, 1 m
Číslo objednávky	<a href="#">1436710100</a>
Typ	SAIE-M12B-CD-1.0U
GTIN (EAN)	4050118244458
Množství	1 items

## Technické údaje

## Osvědčení

ROHS Shoda

## Rozměry a hmotnosti

Čistá hmotnost 80 g

## Shoda produktu s prostředím

Stav souladu se směrnicí RoHS V souladu s výjimkou

Výjimka ze směrnice RoHS (je-li použitelné/známo) 6c

REACH SVHC Lead 7439-92-1

SCIP bd63baef-8092-4596-90c7-5b4daa22710b

## Technické specifikace kabelu

Délka kabelu	1 m	Barva opláštění	Fialová
PE funkce	Ne	Poloměr ohybu, min., pohyblivý	10 x průměr kabelu
Poloměr ohybu, min., stacionární	5 *průměr	Délka vlákna / kabelu	1 m
Materiál pláště	PUR bez obsahu halogenů	Počet pólů	5

## Technické údaje – upravitelné zásuvné konektory

Počet pólů	5	Kódování	A-kódování
Povrch kontaktu	Pozlacené	Průměr kabelu, max.	7.5 mm
Průměr kabelu, min.	6.9 mm	Jmenovité napětí	125 V
Jmenovitý proud	4 A	Stupeň krytí	IP68
Závažnost znečištění	3	Kabelová průchodka	PG 9
Rozsah teplot krytu	-5 ... +70 °C		

## Standardy

Standardní konektor IEC 61076-2-101

## Klasifikace

ETIM 8.0	EC003570	ETIM 9.0	EC003570
ETIM 10.0	EC003570	ECLASS 14.0	27-44-01-03
ECLASS 15.0	27-44-01-03		

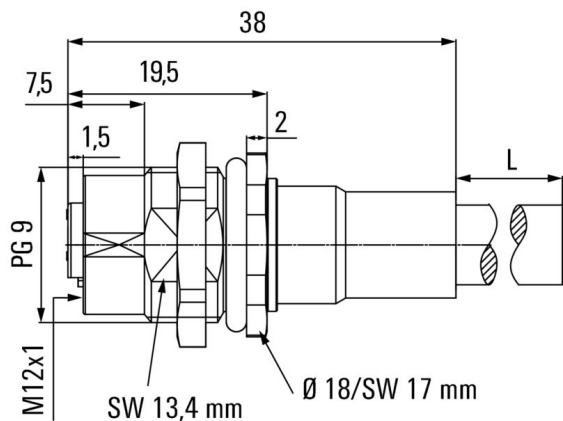
## SAIE-M12B-CD-1.0U

**Weidmüller Interface GmbH & Co. KG**  
 Klingenbergstraße 26  
 D-32758 Detmold  
 Germany

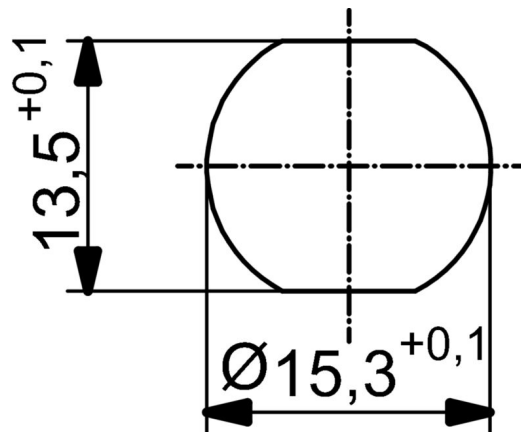
[www.weidmueller.com](http://www.weidmueller.com)

## Nákresy

### Rozměrový výkres



### Detailní výkres



### Schéma připojení

