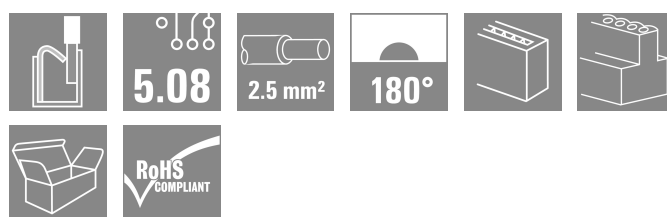
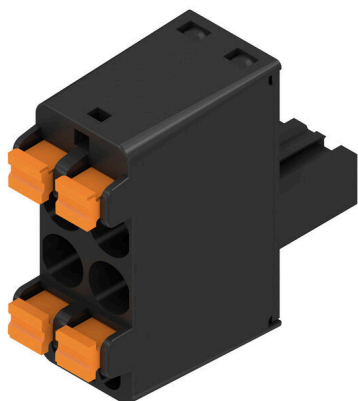


BLDF 5.08/02/180 SN BK BX PRT

Weidmüller Interface GmbH & Co. KG
 Klingenbergstraße 26
 D-32758 Detmold
 Germany

www.weidmueller.com

Obrázek výrobku



Podobné ilustraci

Výkonné řetězové řešení pro sběrníkové aplikace s vysokým výkonem je také vhodné pro 400 V pomocné napájení s proudovou zatížitelností 18,5 A. Velký rozsah upnutí (do průřezu vodiče 2,5 mm²) je vzhledem k nízkému poklesu napětí vhodný zejména pro dlouhé sběrníkové kabely nebo vysoké proudy.

Čtyři varianty s přírubou, včetně patentované uvolňovací západky, umožňují uživatelsky příznivé odpojovací systémy.

Všeobecné objednací údaje

| | |
|---------------------------|--|
| Verze | Zásuvný konektor PCB plug in, zdířka, 5.08 mm, Počet pólů: 2, 180°, Připojení PUSH IN s akčním členem, Upínací rozsah, max. : 3.31 mm ² , Box |
| Číslo objednávky | 1436310000 |
| Typ | BLDF 5.08/02/180 SN BK BX PRT |
| GTIN (EAN) | 4050118241709 |
| Množství | 120 items |
| Údaje výrobku | IEC: 400 V / 20.8 A / 0.2 - 2.5 mm ² UL: / 18.5 A |
| Balení | Box |
| Stav objednávky | Přerušeno |
| Poslední datum objednávky | 2025-08-31T00:00:00+02:00 |
| Datum vytvoření | 03.04.2026 03:55:52 MEZ |

BLDF 5.08/02/180 SN BK BX PRT

Weidmüller Interface GmbH & Co. KG
Klingenbergstraße 26
D-32758 Detmold
Germany

www.weidmueller.com

Technické údaje

Osvědčení

Schválení



ROHS Shoda
UL File Number Search [Web UL](#)
Č. osvědčení (cURus) E60693

Rozměry a hmotnosti

| | | | |
|----------------|----------|---------------------|-------------|
| Hloubka | 28.3 mm | Hloubka (v palcích) | 1.1142 inch |
| Výška | 24.7 mm | Výška (v palcích) | 0.9724 inch |
| Šířka | 10.16 mm | Šířka (v palcích) | 0.4 inch |
| Čistá hmotnost | 5.83 g | | |

Shoda produktu s prostředím

Stav souladu se směrnicí RoHS V souladu bez výjimky
REACH SVHC Ne SVHC nad 0,1 wt%

Systémové parametry

| | | | |
|--|-----------------------------------|--|--------------------------------|
| Skupina produktů | OMNIMATE Signal - řada BL/SL 5,08 | Typ připojení | Připojení v provozu |
| Metoda připojení vodiče | Připojení PUSH IN s akčním členem | Rozteč v mm (P) | 5.08 mm |
| Rozteč v palcích (P) | 0.200 " | Směr výstupu vodiče | 180° |
| Počet pólů | 2 | L1 v mm | 5.08 mm |
| L1 v palcích | 0.200 " | Počet řad | 1 |
| Množství řady kolíků | 1 | Jmenovitý průřez | 2.5 mm ² |
| Ochrana bezpečná proti dotyku dle normy DIN VDE 57 106 | Bezpečné před dotykem prstů | Ochrana bezpečná proti dotyku dle normy DIN VDE 0470 | IP20 zapojené/ IP10 nezapojené |
| Stupeň krytí | IP20 | Objemový odpor | ≤5 mΩ |
| Může být kódováno | Ano | Délka odizolování | 10 mm |
| Hrot šroubováku | 0,6 x 3,5 | Standard hrotu šroubováku | DIN 5264 |
| Cykly zapojování | 25 | Zásuvná síla / pól, max. | 9.5 N |
| Tažná síla / pól, max. | 7.5 N | | |

Balení

| | | | |
|-----------|-----------|-----------|-----------|
| Balení | Box | Délka VPE | 351.00 mm |
| Šířka VPE | 135.00 mm | Výška VPE | 37.00 mm |

Jmenovité údaje propojovacího konektoru podle normy DIN IEC

| | | | |
|--|--------|--|--------|
| Propojovací konektor s jmenovitým proudem, max. počet pólů (Ta=40°C) | 19.9 A | Propojovací konektor s jmenovitým proudem, min. počet pólů (Ta=20°C) | 28.1 A |
| Jmenovitý proud propojka, min. počet pólů (Ta=40°C) | 24.2 A | Propojovací konektor s jmenovitým proudem, max. počet pólů (Ta=20°C) | 23.3 A |

Údaje o materiálu

| | | | |
|------------------------------|----------|------------------------------------|----------|
| Izolační materiál | PBT | Barevný | černá |
| Barva provozních prvků | Oranžová | Barevný graf (podobné) | RAL 9011 |
| Skupina izolačního materiálu | IIIa | Komparativní index sledování (CTI) | ≥ 200 |
| Moisture Level (MSL) | | Klasifikace hořlavosti UL 94 | V-0 |

BLDF 5.08/02/180 SN BK BX PRT

Weidmüller Interface GmbH & Co. KG
Klingenbergstraße 26
D-32758 Detmold
Germany

www.weidmueller.com

Technické údaje

| | | | |
|-------------------------------------|----------------------------|----------------------------------|------------|
| Materiál kontaktu | Slitina | Povrch kontaktu | pocínované |
| Struktura vrstev kontaktu konektoru | 4...8 µm Sn hot-dip tinned | Skladovací teplota, min. | -40 °C |
| Skladovací teplota, max. | 70 °C | Provozní teplota, min. | -50 °C |
| Provozní teplota, max. | 100 °C | Teplotní rozsah, instalace, min. | -30 °C |
| Teplotní rozsah, instalace, max. | 100 °C | | |

Vodiče vhodné k připojení

| | |
|---|----------------------|
| Upínací rozsah, min. | 0.13 mm ² |
| Upínací rozsah, max. | 3.31 mm ² |
| Průřez propojení AWG, min. | AWG 26 |
| Průřez propojení AWG, max. | AWG 12 |
| Pevné, min. H05(07) V-U | 0.2 mm ² |
| Pevné, max. H05(07) V-U | 2.5 mm ² |
| Pružné, min. H05(07) V-K | 0.2 mm ² |
| Pružné, max. H05(07) V-K | 2.5 mm ² |
| dutinkou s plastovým límcem, , DIN 46228 pt 4, min. | 0.25 mm ² |
| dutinkou s plastovým límcem, DIN 46228 pt 4, max. | 2.5 mm ² |
| s vodičem a dutinkou, DIN 46228 pt 1, min. | 0.25 mm ² |
| s vodičem a dutinkou, DIN 46228 pt 1, max. | 2.5 mm ² |
| Zasuňte měřič v souladu s EN 60999 a x b; ø | 2.8 mm x 2,0 mm |

| | | | |
|-------------------------|-------------------------|------------------------------------|----------------------------|
| Upínatelný vodič | Průřez připojení vodiče | Typ | zapojeno tenkým vodičem |
| | | jmen. | 0.5 mm ² |
| vodičová koncovka | vodičová koncovka | Délka odizolování | jmen. 12 mm |
| | | Doporučená dutinka na konci vodiče | H0.5/16 OR |
| | | Délka odizolování | jmen. 10 mm |
| | | Doporučená dutinka na konci vodiče | H0.5/10 |
| Průřez připojení vodiče | Průřez připojení vodiče | Typ | zapojeno tenkým vodičem |
| | | jmen. | 0.75 mm ² |
| vodičová koncovka | vodičová koncovka | Délka odizolování | jmen. 12 mm |
| | | Doporučená dutinka na konci vodiče | H0.75/16 W |
| | | Délka odizolování | jmen. 10 mm |
| | | Doporučená dutinka na konci vodiče | H0.75/10 |
| Průřez připojení vodiče | Průřez připojení vodiče | Typ | zapojeno tenkým vodičem |
| | | jmen. | 1 mm ² |
| vodičová koncovka | vodičová koncovka | Délka odizolování | jmen. 12 mm |
| | | Doporučená dutinka na konci vodiče | H1.0/16D R |
| | | Délka odizolování | jmen. 10 mm |
| | | Doporučená dutinka na konci vodiče | H1.0/10 |
| Průřez připojení vodiče | Průřez připojení vodiče | Typ | zapojeno tenkým vodičem |
| | | jmen. | 1.5 mm ² |
| vodičová koncovka | vodičová koncovka | Délka odizolování | jmen. 10 mm |
| | | Doporučená dutinka na konci vodiče | H1.5/10 |
| | | Délka odizolování | jmen. 12 mm |

Technické údaje

| | | |
|-------------------------|--|------------------------------|
| | Doporučená dutinka na konci vodiče | H1.5/16 R |
| Průřez připojení vodiče | Typ | zapojeno tenkým vodičem |
| | jmen. | 2.5 mm ² |
| vodičová koncovka | Délka odizolování | jmen. 10 mm |
| | Doporučená dutinka na konci vodiče | H2.5/10 |
| | Délka odizolování | jmen. 13 mm |
| | Doporučená dutinka na konci vodiče | H2.5/16DS BL |
| Referenční text | Vnější průměr plastové objímky by neměl být větší než rozteč (P). Délka koncovek se vybírá v závislosti na produktu a jmenovitém napětí. | |

Jmenovité údaje podle IEC

| | | | |
|---|------------------------|---|------------------|
| testováno podle normy | IEC 60664-1, IEC 61984 | Jmenovitý proud, min. počet pólů (Tu=20 °C) | 20.8 A |
| Jmenovitý proud, max. počet pólů (Tu=20 °C) | 17.4 A | Jmenovitý proud, min. počet pólů (Tu=40 °C) | 17.9 A |
| Jmenovitý proud, max. počet pólů (Tu=40 °C) | 14.9 A | Propojovací konektor s jmenovitým proudem, min. počet pólů (Ta=20°C) | 28.1 A |
| Propojovací konektor s jmenovitým proudem, max. počet pólů (Ta=20°C) | 23.3 A | Jmenovitý proud propojka, min. počet pólů (Ta=40°C) | 24.2 A |
| Propojovací konektor s jmenovitým proudem, max. počet pólů (Ta=40°C) | 19.9 A | Jmenovité napětí pro třídu přepětí / stupeň znečištění II/2 | 400 V |
| Jmenovité napětí pro třídu přepětí / stupeň znečištění III/2 | 320 V | Jmenovité napětí pro třídu přepětí / stupeň znečištění III/3 | 250 V |
| Jmenovité impulzní napětí pro třídu přepětí / stupeň znečištění II/2 | 4 kV | Jmenovité impulzní napětí pro třídu přepětí / stupeň znečištění III/2 | 4 kV |
| Jmenovité impulzní napětí pro třídu přepětí / stupeň znečištění III/3 | 4 kV | Krátkodobý odpor proti zkratovému proudu | 3 x 1 s se 120 A |

Jmenovité údaje podle CSA

| | | | |
|--|--------|--|--------|
| Jmenovité napětí (aplikační skupina B / CSA) | 300 V | Jmenovité napětí (aplikační skupina D / CSA) | 300 V |
| Jmenovitý proud (aplikační skupina B / CSA) | 18.5 A | Jmenovitý proud (aplikační skupina D / CSA) | 10 A |
| Průřez vodiče AWG, min. | AWG 12 | Průřez vodiče AWG, max. | AWG 26 |

Jmenovité údaje podle UL 1059

| | | | |
|---|--------|--------------------------------|--|
| Institut (cURus) | CURUS | Č. osvědčení (cURus) | E60693 |
| Jmenovitý proud (aplikační skupina B / UL 1059) | 18.5 A | Odkaz na hodnoty pro schválení | Specifikace jsou maximální hodnoty, podrobnosti viz příslušná certifikace. |

Důležitá poznámka

| | |
|-----------|--|
| IPC shoda | Shoda: Produkty jsou vyvíjeny, vyráběny a dodávány v souladu s mezinárodními uznávanými standardy a normami a splňují zajištěné vlastnosti uvedené v datovém listu, respektive splňují dekorativní vlastnosti v souladu s IPC-A-610 „Třída 2“. Další nároky na produkty je možné vyhodnotit na požádání. |
| Poznámky | <ul style="list-style-type: none"> • Additional variants on request • Gold-plated contact surfaces on request • Rated current related to rated cross-section & min. No. of poles. • Wire end ferrule without plastic collar to DIN 46228/1 • Wire end ferrule with plastic collar to DIN 46228/4 • P on drawing = pitch • Crimping shape "A" for wire end ferrules with PZ 6/5 crimping tool recommended. • The test point can only be used as potential-pickup point. |

Technické údaje

- In accordance with IEC 61984, OMNIMATE-connectors are connectors without breaking capacity (COC). During designated use, connectors are not allowed to be engaged or disengaged when live or under load
- Long term storage of the product with average temperature of 50 °C and maximum humidity 70%, 36 months

Klasifikace

| | | | |
|-------------|-------------|-------------|-------------|
| ETIM 8.0 | EC002638 | ETIM 9.0 | EC002638 |
| ETIM 10.0 | EC002638 | ECLASS 14.0 | 27-46-02-02 |
| ECLASS 15.0 | 27-46-02-02 | | |

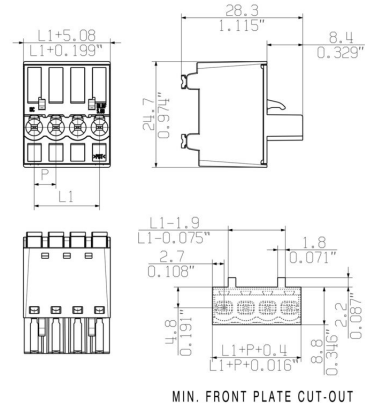
BLDF 5.08/02/180 SN BK BX PRT

Weidmüller Interface GmbH & Co. KG
 Klingenbergstraße 26
 D-32758 Detmold
 Germany

www.weidmueller.com

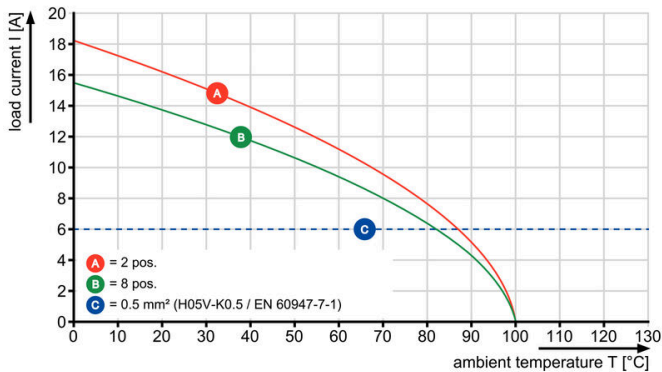
Nákresy

Dimensional drawing



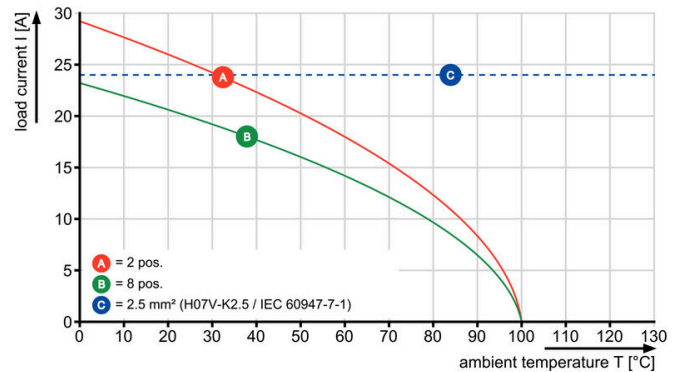
Graph

BLDF 5.08/180 - SL 5.08HC/./90



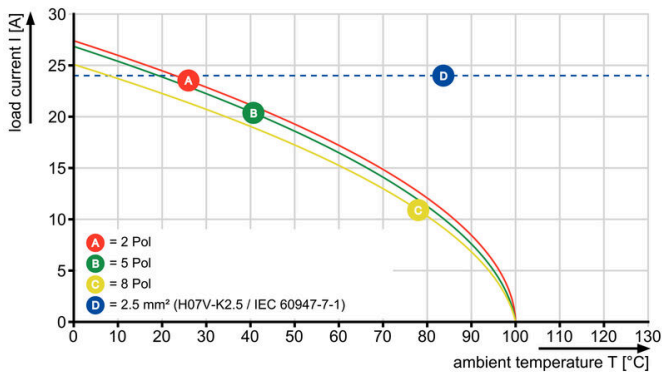
Graph

BLDF 5.08/180 - SL 5.08HC/./90



Graph

BLDF 5.08/180 - SLF 5.08/./180



Uncompromising functionality High vibration resistance

Nákresy

Výhoda produktu



Solid PUSH IN contact Safe and durable

Výhoda produktu



Cost-effective wiring Quick and intuitive operation

Výhoda produktu



Wide clamping range Tool-free wire connection