

ACT20M-RTCI-CO-OLP-S

Weidmüller Interface GmbH & Co. KG
 Klingenbergstraße 26
 D-32758 Detmold
 Germany

www.weidmueller.com

Obrázek výrobku



ACT20M: Úzké řešení

- Bezpečné a prostorově nenáročné (6 mm) řešení oddělení a převodu
- Rychlá instalace zdroje napájení pomocí sběrnice na nosné liště CH20M
- Snadná konfigurace přes přepínač DIP nebo FDT/DTM software
- Rozsáhlá osvědčení, jako jsou ATEX, IECEX, GL a DNV
- Vysoká odolnost proti rušení

Všeobecné objednací údaje

Verze	Pasivní izolátor, S galvanickým oddělením, Napájená výstupní proudová smyčka, Vstup : Teplota, PT100, termočlánek, Výstup : 4-20 mA
Číslo objednávky	1435590000
Typ	ACT20M-RTCI-CO-OLP-S
GTIN (EAN)	4050118240641
Množství	1 items

ACT20M-RTCI-CO-OLP-S

Weidmüller Interface GmbH & Co. KG
 Klingenbergstraße 26
 D-32758 Detmold
 Germany

www.weidmueller.com

Technické údaje

Osvědčení

Schválení



IECEX



ROHS	Shoda
UL File Number Search	Web UL
Č. osvědčení (cULus)	E337701

Rozměry a hmotnosti

Hloubka	114.3 mm	Hloubka (v palcích)	4.5 inch
Výška	112.5 mm	Výška (v palcích)	4.4291 inch
Šířka	6.1 mm	Šířka (v palcích)	0.2402 inch
Čistá hmotnost	80 g		

Teploty

Skladovací teplota	-40 °C...85 °C	Provozní teplota	-25 °C...70 °C
Vlhkost při provozní teplotě	0...95 % (bez kondenzace)	Vlhkost	Rel. vlhkost 40 °C / 93 %, bez kondenzace

Pravděpodobnost selhání

MTBF	207 a
------	-------

Shoda produktu s prostředím

Stav souladu se směrnici RoHS	V souladu s výjimkou
Výjimka ze směrnice RoHS (je-li použitelné/známo)	7a, 7cl
REACH SVHC	Lead 7439-92-1
SCIP	2f6dd957-421a-46db-a0c2-cf1609156924

Vstup

Snímač	PT100 (2-/3-/4- wire), Thermocouples: J, K	Počet vstupů	1
Line resistance in measuring circuit	50 Ω @ RTD (Pt100), 10 kΩ @ TC (J, K)	Temperature input range	S možností konfigurace, PT100: -200...+850 °C, min. měřicí rozsah 10 °C (RTD), J: (-100...+1200 °C), K: (-180...+1372 °C), min. měřicí rozsah 50 °C (TC)
Input measurement range	PT100 -200...+850 °C, Termočlánek typu J -100 až +1200°C, Thermocouple type K -180...+1372°C	Vliv odporu kabelu snímače	<0.002 Ω/Ω

Výstup

Počet výstupů	1	Proud impedance zátěže	≤ 600 Ω
Detekce přerušeni vodiče	Ano, S možností konfigurace, 3,5 mA / 23 mA / žádný	Type	pasivní, připojené řízení musí být aktivní
Výstupní proud	nastavitelné, 4...20 mA, 20...4 mA	Napájecí napětí (výstup)	16,8 V...31,2 V

ACT20M-RTCI-CO-OLP-S

Weidmüller Interface GmbH & Co. KG
Klingenbergstraße 26
D-32758 Detmold
Germany

www.weidmueller.com

Technické údaje

Obecné údaje

Přesnost	absolutní přesnost: $\leq \pm 0,05$ % měřicího rozsahu, RTD (PT100) Základní přesnost: $\leq \pm 0,1$ °C rozsahu měření, TC (J, K) Základní přesnost: $\leq \pm 0,5$ °C rozsahu měření		
Stupeň krytí	IP20		
Napájecí napětí	Napájení výstupní smyčkou, 6–35 V		
Cold-junction compensation error	$\pm(2,0$ °C + $0,4$ °C x Δt) Δt = vnitřní teplota – okolní teplota		
Čas odezvy	s možností konfigurace, ≤ 30 ms, < 300 ms		
Nosná lišta	TS 35		
Teplotní součinitel	Odporový teploměr (PT100) $\leq 0,01$ % měřicího rozsahu / °C nebo $0,02$ °C / °C, TC (J,K) $0,1$ °C / °C		
Delivery state	Setting parameters	Výstup	
	Konfigurace	4...20 mA (loop)	
	Setting parameters	Detekce chyby snímače	
	Konfigurace	enabled	
	Setting parameters	Úroveň chybového výstupu	
	Konfigurace	downscale	
	Setting parameters	Potlačení hluku	
	Konfigurace	50 Hz	
	Setting parameters	Čas odezvy	
	Konfigurace	< 30 ms	
	Setting parameters	Startovací teplota	
	Konfigurace	-200 °C	
	Setting parameters	Koncová teplota	
	Konfigurace	0 °C	
Jmenovitá spotřeba energie	0.5 VA		
Konfigurace	DIP přepínač		
Spotřeba elektrické energie, max.	0.8 W		
Spotřeba elektrické energie, typ.	0.5 W		
Delivery state	Output: 4...20 mA (loop) // Sensor error detection: enabled // Output error level: downscale // Noise suppression: 50 Hz // Step response time: < 30 ms // Start temperature: -200 °C // End temperature: 0 °C		

Koordinace izolace

Normy EMC	IEC 61326-1	Kategorie rázového napětí	II
Závažnost znečištění	2	Galvanické oddělení	2-cestný oddělovač
Izolační napětí	2,5 kVef / 1 min.	Jmenovité napětí	300 Veff

Údaje o Ex aplikacích (ATEX)

Označování	II 3 G Ex nA IIC T4 Gc	IECEx - označování plynu	Ex nA IIC T4 Gc, Norma: IEC 60079-0-15
Místo instalace	Zařízení nainstalované v bezpečné oblasti, zóna 2		

Data připojení

Typ připojení	Šroubové připojení	Utahovací moment, min.	0.4 Nm
Utahovací moment, max.	0.6 Nm	Rozsah sevření, jmenovité připojení	2.5 mm ²
Upínací rozsah, min.	0.5 mm ²	Upínací rozsah, max.	2.5 mm ²
Průřez propojení AWG, min.	AWG 30	Průřez propojení AWG, max.	AWG 14

Shoda a schválení EMC

Normy EMC	IEC 61326-1	Standardy	IEC 61010-1
-----------	-------------	-----------	-------------

Technické údaje**Popis součástek**

Popis produktu

Pasivní konfigurovatelný snímač teploty ACT20M-RTCI-CO-OLP-S odděluje a převádí analogové signály. Analogový RTD vstupní signál (Typ Pt100) nebo TC (Typ J, K) se lineárně převede na analogový výstupní signál a je galvanicky oddělen. Napájení je vedeno přes výstupní měřicí obvod (napájení z výstupní smyčky).

Klasifikace

ETIM 8.0	EC002919	ETIM 9.0	EC002919
ETIM 10.0	EC002919	ECLASS 14.0	27-21-01-29
ECLASS 15.0	27-21-01-29		

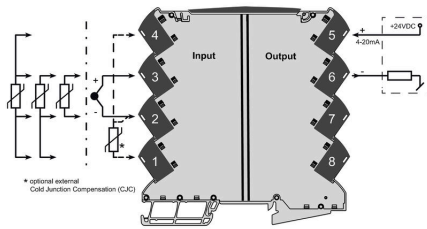
ACT20M-RTCI-CO-OLP-S

Weidmüller Interface GmbH & Co. KG
 Klingenbergstraße 26
 D-32758 Detmold
 Germany

Nákresy

www.weidmueller.com

Connection diagram



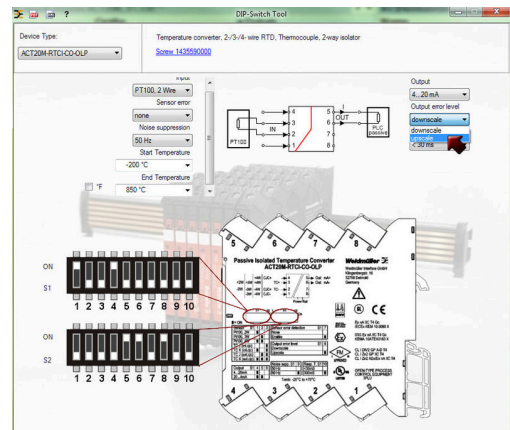
Dimensional drawing



DIP switch setting

RTD & TC element type	PT100 - 2-wire, 5-wire, 4-wire, 3-wire				TC-K - 1-wire, 2-wire, 3-wire, 4-wire			
	Min.	S2	Max.	S2	Min.	S2	Max.	S2
PT100 2-wire	-200	1	500	1	-200	1	500	1
PT100 3-wire	-200	1	500	1	-200	1	500	1
PT100 4-wire	-200	1	500	1	-200	1	500	1
K (external CJC)	-200	1	500	1	-200	1	500	1
K (external CJC)	-200	1	500	1	-200	1	500	1
K (external CJC)	-200	1	500	1	-200	1	500	1
K (external CJC)	-200	1	500	1	-200	1	500	1
Output	4	1	20	1	4	1	20	1
Output error level	0	1	0	1	0	1	0	1
Output error level	0	1	0	1	0	1	0	1
Output error level	0	1	0	1	0	1	0	1
Noise suppression	0	1	0	1	0	1	0	1
Response time	0	1	0	1	0	1	0	1

example for DIP switch setting
 (with ACT20M tool software)



example for DIP switch setting
 (with ACT20M tool software)

ACT20M-RTCI-CO-OLP-S

Weidmüller Interface GmbH & Co. KG

Klingenbergstraße 26

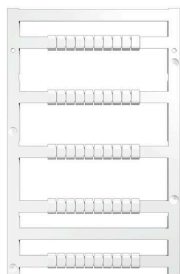
D-32758 Detmold

Germany

www.weidmueller.com

Příslušenství

Prázdné



MultiFit je systém značek společnosti Weidmüller používaný pro svorky od jiných výrobců. Podobně jako Dekafix od společnosti Weidmüller, jsou značky řady MultiFit připravené k použití se standardním tiskem. Při prvním použití MultiFit doporučujeme provést test na používaných svorkách se vzorovými značkami.

- Jedna značka vhodná pro svorky od různých výrobců.
 - Značky se standardním potiskem k okamžitému použití
 - Prázdné značky pro tisk pomocí PrintJet CONNECT nebo plotteru
 - Jednotlivě potištěné značky se dodávají na základě zákaznických údajů CAE nebo specifikací
 - Jeden systém značení pro všechny aplikace
- Pro vlastní potisk: Prosíme zašlete nám soubor pro náš software na značení M-Print PRO nebo M-Print PRO Online (bez instalace) s vašimi požadavky na značení.

Všeobecné objednací údaje

Typ	MF 5/7.5 MC NE WS	Verze
Číslo	1877680000	MultiFit, Označení svorek, 5 x 7.5 mm, Rozteč v mm (P): 7.50 Adels
objednávky		RKW, Phoenix, Bílá
GTIN (EAN)	4032248468270	
Množství	320 ST	