



### Flexibilní

Čtyři velikosti modulu umožňují individuální řešení a tím šetří velké množství prostoru. Menší rozteč také znamená optimalizovaný design.

### Všeobecné objednací údaje

Verze	Napájecí modul, 690 V, 40 A, Počet pólů: 3, Nalisované připojení, Zásuvka, Požadovaný počet míst na zásuvná připojení: 1
Číslo objednávky	<a href="#">1429350000</a>
Typ	HDC MHX 3 FC
GTIN (EAN)	4050118233476
Množství	1 items

## Technické údaje

## Osvědčení

Schválení



ROHS	Shoda
UL File Number Search	<a href="#">Web UL</a>
Č. osvědčení (cURus)	E92202

## Rozměry a hmotnosti

Hloubka	34 mm	Hloubka (v palcích)	1.3386 inch
Výška	43 mm	Výška (v palcích)	1.6929 inch
Šířka	14.5 mm	Šířka (v palcích)	0.5709 inch
Čistá hmotnost	8.19 g		

## Teploty

Mezní teplota	-40 °C ... 125 °C
---------------	-------------------

## Shoda produktu s prostředím

Stav souladu se směrnicí RoHS	V souladu bez výjimky
REACH SVHC	Potassium perfluorobutane sulfonate 29420-49-3
SCIP	1609748e-c278-4c9b-b3d1-e6215d2988cd

## Obecné údaje

Počet pólů	3	Klasifikace hořlavosti UL 94	V-0
Odpor izolace	1012 Ω	Cykly zapojování	≥ 500
Typ	Zásuvka	Kategorie rázového napětí	III
Závažnost znečištění	3	Základní materiál	Polykarbonát, vyztužený skelnými vlákny
Řada	ModuPlug	Jmenovité napětí (DIN EN 61984)	690 V
Jmenovité napětí: podle UL/CSA	600 V	Jmenovité rázové napětí (DIN EN 61984)	8 kV
Jmenovitý proud (DIN EN 61984)	40 A	Požadovaný počet míst na zásuvná připojení	1

## PE připojení, údaje

Typ připojení PE	Šroubové připojení přes rám modulu
------------------	------------------------------------

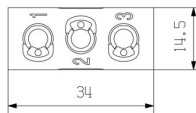
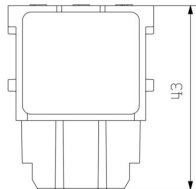
## Verze

Průřez propojení AWG, max.	AWG 8	Délka odizolování, jmenovité připojení	8 mm
Typ připojení	Nalisované připojení	Průřez propojení AWG, min.	AWG 16
Průřez vodiče, max.	10 mm <sup>2</sup>	Průřez vodiče, min.	1.5 mm <sup>2</sup>

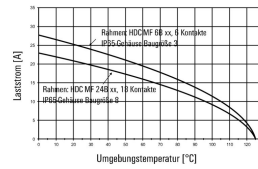
## Klasifikace

ETIM 8.0	EC000438	ETIM 9.0	EC000438
ETIM 10.0	EC000438	ECLASS 14.0	27-44-02-17
ECLASS 15.0	27-44-02-17		

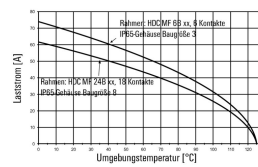
### Nákresy



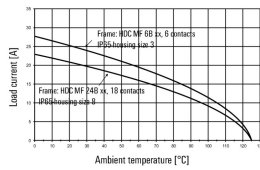
**HDC-MHX 3-Module im IP65-Gehäuse,  
 Leiter H07V-K1,5:**



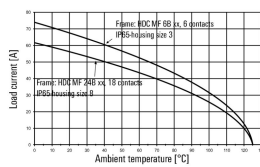
**HDC-MHX 3-Module im IP65-Gehäuse,  
 Leiter H07V-K10:**



**HDC-MHX 3-modules in the IP65-housing,  
 Conductor H07V-K1,5:**



**HDC-MHX 3-modules in the IP65-housing,  
 Conductor H07V-K10:**



## Příslušenství

### Krimpovací kontakty HX

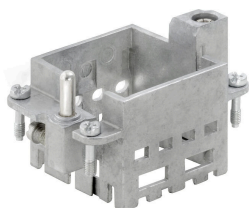


Krimpované spoje poskytují elektrické a mechanické spojení mezi vodičem a kontaktem, které je bezpečné a spolehlivé. Optimální krimpované připojení je plynotěsné a odolné proti korozi.

### Všeobecné objednací údaje

Typ	HDC C HX BM1.5AG	Verze
Číslo	<a href="#">1002950000</a>	Zátěžové konektory, Nalisovaný kontakt, MixMate, Zásuvka, Průřez
objednávky		vodiče, max.: 1.5, soustružené, Slitina mědi
GTIN (EAN)	4032248697236	
Množství	25 ST	
Typ	HDC C HX BM2.5AG	Verze
Číslo	<a href="#">1002960000</a>	Zátěžové konektory, Nalisovaný kontakt, MixMate, Zásuvka, Průřez
objednávky		vodiče, max.: 2.5, soustružené, Slitina mědi
GTIN (EAN)	4032248697243	
Množství	25 ST	
Typ	HDC C HX BM4.0AG	Verze
Číslo	<a href="#">1002970000</a>	Zátěžové konektory, Nalisovaný kontakt, HQ, MixMate, Zásuvka,
objednávky		Průřez vodiče, max.: 4, soustružené, Slitina mědi
GTIN (EAN)	4032248697250	
Množství	25 ST	
Typ	HDC C HX BM6.0AG	Verze
Číslo	<a href="#">1002980000</a>	Zátěžové konektory, Nalisovaný kontakt, MixMate, Zásuvka, Průřez
objednávky		vodiče, max.: 6, soustružené, Slitina mědi
GTIN (EAN)	4032248697267	
Množství	25 ST	
Typ	HDC C MHX BM10.0AG	Verze
Číslo	<a href="#">2494560000</a>	Zátěžové konektory, Nalisovaný kontakt, MHX, Zásuvka, Průřez vodiče,
objednávky		max.: 8, soustružené, Slitina mědi
GTIN (EAN)	4050118504538	
Množství	25 ST	

### Standardně



**Jednoduché**  
Inovativní posuvný rám má dvě definované pozice s aretací pro otevírání a zavírání. Umožňuje to snadnou montáž modulu bez potřeby nářadí.

## HDC MHX 3 FC

**Weidmüller Interface GmbH & Co. KG**  
 Klingenbergstraße 26  
 D-32758 Detmold  
 Germany

www.weidmueller.com

## Příslušenství

### Všeobecné objednávací údaje

Typ	HDC MF 6B AB	Verze
Číslo	<a href="#">1428920000</a>	Rám
objednávky		
GTIN (EAN)	4050118233414	
Množství	1 ST	
Typ	HDC MF 6B BA	Verze
Číslo	<a href="#">1428940000</a>	Rám
objednávky		
GTIN (EAN)	4050118233353	
Množství	1 ST	
Typ	HDC MF 10B AC	Verze
Číslo	<a href="#">1428960000</a>	Rám
objednávky		
GTIN (EAN)	4050118233223	
Množství	1 ST	
Typ	HDC MF 10B CA	Verze
Číslo	<a href="#">1428980000</a>	Rám
objednávky		
GTIN (EAN)	4050118233278	
Množství	1 ST	
Typ	HDC MF 16B AD	Verze
Číslo	<a href="#">1429010000</a>	Rám
objednávky		
GTIN (EAN)	4050118233315	
Množství	1 ST	
Typ	HDC MF 16B DA	Verze
Číslo	<a href="#">1429030000</a>	Rám
objednávky		
GTIN (EAN)	4050118233407	
Množství	1 ST	
Typ	HDC MF 24B AF	Verze
Číslo	<a href="#">1429050000</a>	Rám
objednávky		
GTIN (EAN)	4050118233285	
Množství	1 ST	
Typ	HDC MF 24B FA	Verze
Číslo	<a href="#">1429070000</a>	Rám
objednávky		
GTIN (EAN)	4050118233520	
Množství	1 ST	

## Protikus

### Elektrické moduly



#### Flexibilní

Čtyři velikosti modulu umožňují individuální řešení a tím šetří velké množství prostoru. Menší rozteč také znamená optimalizovaný design.

### Všeobecné objednací údaje

Typ	HDC MHX 3 MC	Verze
Číslo objednávky	<a href="#">1429340000</a>	Napájecí modul, 690 V, 40 A, Počet pólů: 3, Nalisované připojení, Zástrčka, Požadovaný počet míst na zásuvná připojení: 1
GTIN (EAN)	4050118233599	
Množství	1 ST	