

Flexibilní

Čtyři velikosti modulu umožňují individuální řešení a tím šetří velké množství prostoru. Menší rozteč také znamená optimalizovaný design.

Všeobecné objednací údaje

Verze	Napájecí modul, 690 V, 40 A, Počet pólů: 3, Nalisované připojení, Zástrčka, Požadovaný počet míst na zásuvná připojení: 1
Číslo objednávky	1429340000
Typ	HDC MHX 3 MC
GTIN (EAN)	4050118233599
Množství	1 items

Technické údaje

Osvědčení

Schválení



ROHS	Shoda
UL File Number Search	Web UL
Č. osvědčení (cURus)	E92202

Rozměry a hmotnosti

Hloubka	34 mm	Hloubka (v palcích)	1.3386 inch
Výška	40.75 mm	Výška (v palcích)	1.6043 inch
Šířka	14.5 mm	Šířka (v palcích)	0.5709 inch
Čistá hmotnost	8.6 g		

Teploty

Mezní teplota	-40 °C ... 125 °C
---------------	-------------------

Shoda produktu s prostředím

Stav souladu se směrnicí RoHS	V souladu bez výjimky
REACH SVHC	Potassium perfluorobutane sulfonate 29420-49-3
SCIP	1609748e-c278-4c9b-b3d1-e6215d2988cd

Obecné údaje

Počet pólů	3	Klasifikace hořlavosti UL 94	V-0
Odpor izolace	1012 Ω	Cykly zapojování	≥ 500
Typ	Zástrčka	Kategorie rázového napětí	III
Závažnost znečištění	3	Základní materiál	Polykarbonát, vyztužený skelnými vlákny
Řada	ModuPlug	Jmenovité napětí (DIN EN 61984)	690 V
Jmenovité napětí: podle UL/CSA	600 V	Jmenovité rázové napětí (DIN EN 61984)	8 kV
Jmenovitý proud (DIN EN 61984)	40 A	Požadovaný počet míst na zásuvná připojení	1

PE připojení, údaje

Typ připojení PE	Šroubové připojení přes rám modulu
------------------	------------------------------------

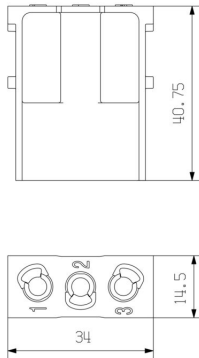
Verze

Průřez propojení AWG, max.	AWG 8	Délka odizolování, jmenovité připojení	8 mm
Typ připojení	Nalisované připojení	Průřez propojení AWG, min.	AWG 16
Průřez vodiče, max.	10 mm ²	Průřez vodiče, min.	1.5 mm ²

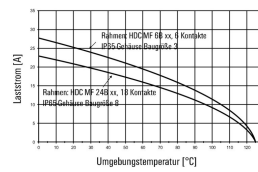
Klasifikace

ETIM 8.0	EC000438	ETIM 9.0	EC000438
ETIM 10.0	EC000438	ECLASS 14.0	27-44-02-17
ECLASS 15.0	27-44-02-17		

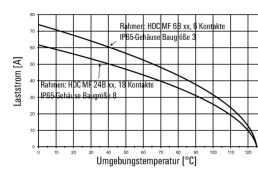
Nákresy



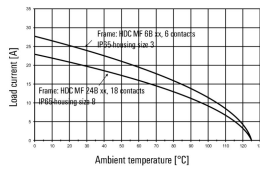
**HDC-MHX 3-Module im IP65-Gehäuse,
 Leiter H07V-K1.5:**



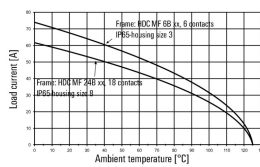
**HDC-MHX 3-Module im IP65-Gehäuse,
 Leiter H07V-K10:**



**HDC-MHX 3-modules in the IP65-housing,
 Conductor H07V-K1.5:**



**HDC-MHX 3-modules in the IP65-housing,
 Conductor H07V-K10:**



HDC MHX 3 MC

Weidmüller Interface GmbH & Co. KG
Klingenbergstraße 26
D-32758 Detmold
Germany

www.weidmueller.com

Příslušenství

Krimpovací kontakty HX

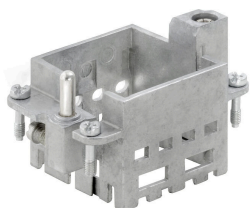


Krimpované spoje poskytují elektrické a mechanické spojení mezi vodičem a kontaktem, které je bezpečné a spolehlivé. Optimální krimpované připojení je plynotěsné a odolné proti korozi.

Všeobecné objednací údaje

Typ	HDC C HX SM1.5AG	Verze
Číslo	1002910000	Zátěžové konektory, Nalisovaný kontakt, MixMate, Zástrčný, Průřez
objednávky		vodiče, max.: 1.5, soustružené, Slitina mědi
GTIN (EAN)	4032248697090	
Množství	25 ST	
Typ	HDC C HX SM2.5AG	Verze
Číslo	1002920000	Zátěžové konektory, Nalisovaný kontakt, MixMate, Zástrčný, Průřez
objednávky		vodiče, max.: 2.5, soustružené, Slitina mědi
GTIN (EAN)	4032248697106	
Množství	25 ST	
Typ	HDC C HX SM4.0AG	Verze
Číslo	1002930000	Zátěžové konektory, Nalisovaný kontakt, MixMate, Zástrčný, Průřez
objednávky		vodiče, max.: 4, soustružené, Slitina mědi
GTIN (EAN)	4032248697212	
Množství	25 ST	
Typ	HDC C HX SM6.0AG	Verze
Číslo	1002940000	Zátěžové konektory, Nalisovaný kontakt, MixMate, Zástrčný, Průřez
objednávky		vodiče, max.: 6, soustružené, Slitina mědi
GTIN (EAN)	4032248697229	
Množství	25 ST	
Typ	HDC C MHX SM10.0AG	Verze
Číslo	2494550000	Zátěžové konektory, Nalisovaný kontakt, MHX, Zástrčný, Průřez vodiče,
objednávky		max.: 8, soustružené, Slitina mědi
GTIN (EAN)	4050118504521	
Množství	25 ST	

Standardně



Jednoduché
Inovativní posuvný rám má dvě definované pozice s aretací pro otevírání a zavírání. Umožňuje to snadnou montáž modulu bez potřeby nářadí.

HDC MHX 3 MC

Weidmüller Interface GmbH & Co. KG
 Klingenbergstraße 26
 D-32758 Detmold
 Germany

www.weidmueller.com

Příslušenství

Všeobecné objednávací údaje

Typ	HDC MF 6B AB	Verze
Číslo	1428920000	Rám
objednávky		
GTIN (EAN)	4050118233414	
Množství	1 ST	
Typ	HDC MF 6B BA	Verze
Číslo	1428940000	Rám
objednávky		
GTIN (EAN)	4050118233353	
Množství	1 ST	
Typ	HDC MF 10B AC	Verze
Číslo	1428960000	Rám
objednávky		
GTIN (EAN)	4050118233223	
Množství	1 ST	
Typ	HDC MF 10B CA	Verze
Číslo	1428980000	Rám
objednávky		
GTIN (EAN)	4050118233278	
Množství	1 ST	
Typ	HDC MF 16B AD	Verze
Číslo	1429010000	Rám
objednávky		
GTIN (EAN)	4050118233315	
Množství	1 ST	
Typ	HDC MF 16B DA	Verze
Číslo	1429030000	Rám
objednávky		
GTIN (EAN)	4050118233407	
Množství	1 ST	
Typ	HDC MF 24B AF	Verze
Číslo	1429050000	Rám
objednávky		
GTIN (EAN)	4050118233285	
Množství	1 ST	
Typ	HDC MF 24B FA	Verze
Číslo	1429070000	Rám
objednávky		
GTIN (EAN)	4050118233520	
Množství	1 ST	

Protikus

Elektrické moduly



Flexibilní

Čtyři velikosti modulu umožňují individuální řešení a tím šetří velké množství prostoru. Menší rozteč také znamená optimalizovaný design.

Všeobecné objednací údaje

Typ	HDC MHX 3 FC	Verze	
Číslo objednávky	1429350000	Napájecí modul, 690 V, 40 A, Počet pólů: 3, Nalisované připojení, Zásuvka, Požadovaný počet míst na zásuvná připojení: 1	
GTIN (EAN)	4050118233476		
Množství	1 ST		