



Flexibilní

Čtyři velikosti modulu umožňují individuální řešení a tím šetří velké množství prostoru. Menší rozteč také znamená optimalizovaný design.

Všeobecné objednací údaje

Verze	Napájecí modul, 830 V, 40 A, Počet pólů: 4, Nalísování připojení, Zásuvka, Požadovaný počet míst na zásuvná připojení: 1
Číslo objednávky	1428970000
Typ	HDC MHX 4P FC
GTIN (EAN)	4050118233308
Množství	1 items

Technické údaje

Osvědčení

Schválení



ROHS	Shoda
UL File Number Search	Web UL
Č. osvědčení (cURus)	E92202

Rozměry a hmotnosti

Hloubka	34 mm	Hloubka (v palcích)	1.3386 inch
Výška	44 mm	Výška (v palcích)	1.7323 inch
Šířka	14.5 mm	Šířka (v palcích)	0.5709 inch
Čistá hmotnost	9.58 g		

Teploty

Mezní teplota	-40 °C ... 125 °C
---------------	-------------------

Shoda produktu s prostředím

Stav souladu se směrnicí RoHS	V souladu bez výjimky
REACH SVHC	Potassium perfluorobutane sulfonate 29420-49-3
SCIP	1609748e-c278-4c9b-b3d1-e6215d2988cd

Obecné údaje

Počet pólů	4	Klasifikace hořlavosti UL 94	V-0
Odpor izolace	1012 Ω	Cykly zapojování	≥ 500
Typ	Zásuvka	Kategorie rázového napětí	III
Závažnost znečištění	3	Základní materiál	Polykarbonát, vyztužený skelnými vlákny
Řada	ModuPlug	Jmenovité napětí (DIN EN 61984)	830 V
Jmenovité napětí: podle UL/CSA	600 V	Jmenovité rázové napětí (DIN EN 61984)	8 kV
Jmenovitý proud (DIN EN 61984)	40 A	Požadovaný počet míst na zásuvná připojení	1

PE připojení, údaje

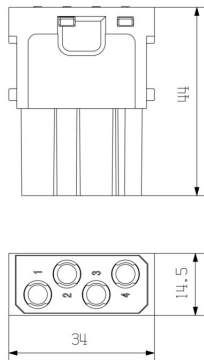
Typ připojení PE	Šroubové připojení přes rám modulu
------------------	------------------------------------

Verze

Průřez propojení AWG, max.	AWG 10	Délka odizolování, jmenovité připojení	8 mm
Typ připojení	Nalisované připojení	Průřez propojení AWG, min.	AWG 16
Průřez vodiče, max.	6 mm ²	Průřez vodiče, min.	1.5 mm ²

Klasifikace

ETIM 8.0	EC000438	ETIM 9.0	EC000438
ETIM 10.0	EC000438	ECLASS 14.0	27-44-02-17
ECLASS 15.0	27-44-02-17		



HDC-ModuPlug - HDC-MHX 4P - Module im IP65-Gehäuse / H07V-K6,0 / 8 bzw. 24 Pole

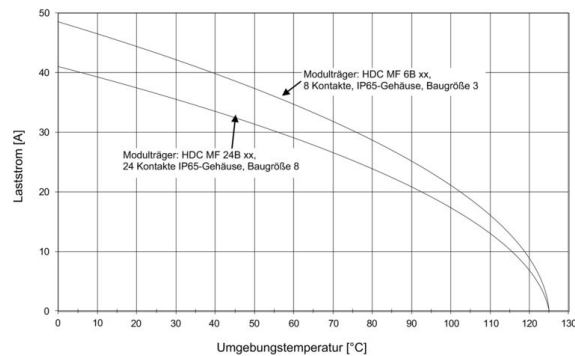


Abb. 006-04-03. Deratingkurve HDC-MHX 4P-Module im IP65-Gehäuse, Leiter H07V-K6,0

HDC-ModuPlug - HDC-MHX 4P - Module im IP65-Gehäuse / H07V-K1,5 / 8 bzw. 24 Pole

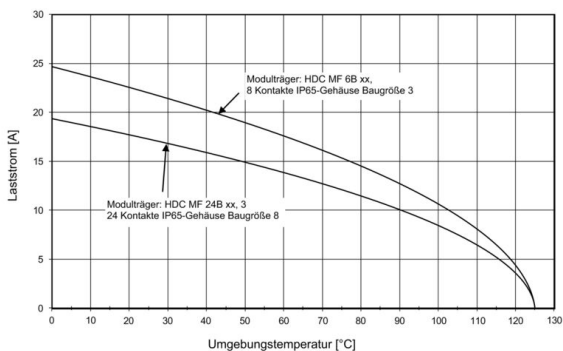


Abb. 006-04-02. Deratingkurve HDC-MHX 4P-Module im IP65-Gehäuse, Leiter H05V-K0,5

HDC-ModuPlug - HDC-MHX 4P - modules in the IP65-housing / H07V-K1,5 / 8 or 24 poles

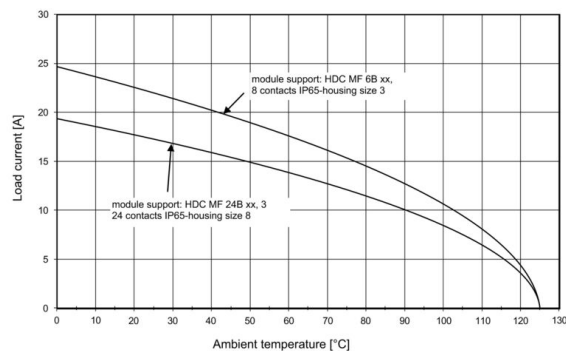


Illustration 006-04-02. derating curve HDC-MHX 4P-modules in the IP65-housing, conductor H05V-K0,5

HDC-ModuPlug - HDC-MHX 4P - modules in the IP65-housing / H07V-K6,0 / 8 or 24 poles

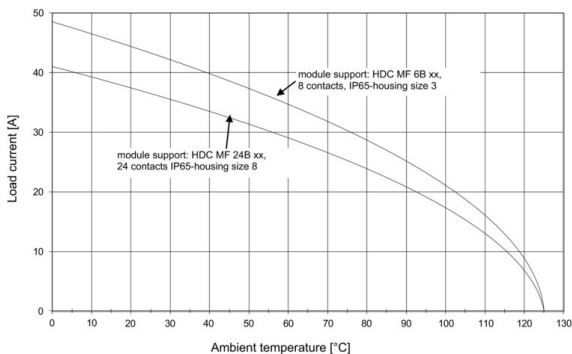


Illustration 006-04-03. derating curve HDC-MHX 4P-modules in the IP65-housing, conductor H07V-K6,0

HDC MHX 4P FC

Weidmüller Interface GmbH & Co. KG
Klingenbergstraße 26
D-32758 Detmold
Germany

www.weidmueller.com

Příslušenství

Krimpovací kontakty HX

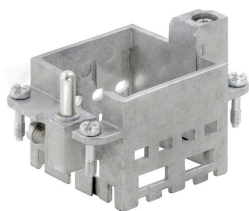


Krimpované spoje poskytují elektrické a mechanické spojení mezi vodičem a kontaktem, které je bezpečné a spolehlivé. Optimální krimpované připojení je plynotěsné a odolné proti korozi.

Všeobecné objednací údaje

Typ	HDC C HX BM1.5AG	Verze
Číslo	1002950000	Zátěžové konektory, Nalisovaný kontakt, MixMate, Zásuvka, Průřez
objednávky		vodiče, max.: 1.5, soustružené, Slitina mědi
GTIN (EAN)	4032248697236	
Množství	25 ST	
Typ	HDC C HX BM2.5AG	Verze
Číslo	1002960000	Zátěžové konektory, Nalisovaný kontakt, MixMate, Zásuvka, Průřez
objednávky		vodiče, max.: 2.5, soustružené, Slitina mědi
GTIN (EAN)	4032248697243	
Množství	25 ST	
Typ	HDC C HX BM4.0AG	Verze
Číslo	1002970000	Zátěžové konektory, Nalisovaný kontakt, HQ, MixMate, Zásuvka,
objednávky		Průřez vodiče, max.: 4, soustružené, Slitina mědi
GTIN (EAN)	4032248697250	
Množství	25 ST	
Typ	HDC C HX BM6.0AG	Verze
Číslo	1002980000	Zátěžové konektory, Nalisovaný kontakt, MixMate, Zásuvka, Průřez
objednávky		vodiče, max.: 6, soustružené, Slitina mědi
GTIN (EAN)	4032248697267	
Množství	25 ST	

Standardně



Jednoduché
Inovativní posuvný rám má dvě definované pozice s aretací pro otevírání a zavírání. Umožňuje to snadnou montáž modulu bez potřeby nářadí.

Všeobecné objednací údaje

Typ	HDC MF 6B AB	Verze
Číslo	1428920000	Rám
objednávky		
GTIN (EAN)	4050118233414	
Množství	1 ST	

HDC MHX 4P FC

Weidmüller Interface GmbH & Co. KG
Klingenbergstraße 26
D-32758 Detmold
Germany

www.weidmueller.com

Příslušenství

Typ	HDC MF 6B BA	Verze
Číslo	1428940000	Rám
objednávky		
GTIN (EAN)	4050118233353	
Množství	1 ST	
Typ	HDC MF 10B AC	Verze
Číslo	1428960000	Rám
objednávky		
GTIN (EAN)	4050118233223	
Množství	1 ST	
Typ	HDC MF 10B CA	Verze
Číslo	1428980000	Rám
objednávky		
GTIN (EAN)	4050118233278	
Množství	1 ST	
Typ	HDC MF 16B AD	Verze
Číslo	1429010000	Rám
objednávky		
GTIN (EAN)	4050118233315	
Množství	1 ST	
Typ	HDC MF 16B DA	Verze
Číslo	1429030000	Rám
objednávky		
GTIN (EAN)	4050118233407	
Množství	1 ST	
Typ	HDC MF 24B AF	Verze
Číslo	1429050000	Rám
objednávky		
GTIN (EAN)	4050118233285	
Množství	1 ST	
Typ	HDC MF 24B FA	Verze
Číslo	1429070000	Rám
objednávky		
GTIN (EAN)	4050118233520	
Množství	1 ST	

Protikus

Elektrické moduly



Flexibilní

Čtyři velikosti modulu umožňují individuální řešení a tím šetří velké množství prostoru. Menší rozteč také znamená optimalizovaný design.

Všeobecné objednací údaje

Typ	HDC MHX 4P MC	Verze
Číslo objednávky	1428950000	Napájecí modul, 830 V, 40 A, Počet pólů: 4, Nalisované připojení, Zástrčka, Požadovaný počet míst na zásuvná připojení: 1
GTIN (EAN)	4050118233339	
Množství	1 ST	