

WDK 10 PE

Weidmüller Interface GmbH & Co. KG

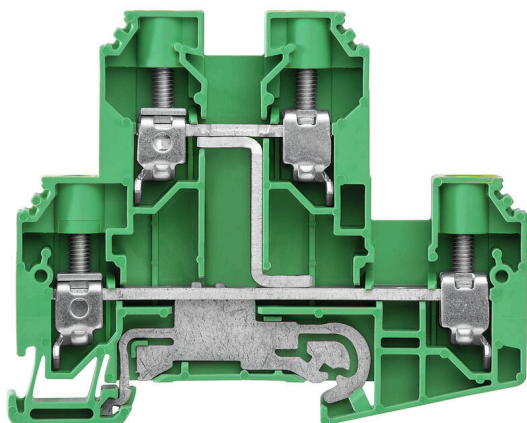
Klingenbergstraße 26

D-32758 Detmold

Germany

www.weidmueller.com

Obrázek výrobku



Přívod napájení, signálu a dat je standardním požadavkem v elektrotechnice a stavbě rozváděčů. Mezi vlastnosti, které daný výrobek odlišují, patří izolační materiál, systém připojení a konstrukce svorek. Průchozí svorka je vhodná pro sloučení a/nebo připojení jednoho nebo více vodičů. Mohou mít jednu nebo více úrovní připojení, které jsou na stejném potenciálu nebo vzájemně izolované.

Všeobecné objednací údaje

| | |
|------------------|---------------------------------------------------------------------------------------------------------------------------------------------------|
| Verze | Vícevrstvá PE svorkovnice, Šroubové připojení, zelená / žlutá, 10 mm ² , 800 V, Počet připojení: 4, Počet úrovní: 2, TS 35, V-O, Wemid |
| Číslo objednávky | 1415470000 |
| Typ | WDK 10 PE |
| GTIN (EAN) | 4050118219630 |
| Množství | 50 items |

Technické údaje

Osvědčení

Schválení



| | |
|-----------------------|------------------------|
| ROHS | Shoda |
| UL File Number Search | Web UL |
| Č. osvědčení (UR) | E60693 |

Rozměry a hmotnosti

| | | | |
|----------------|---------|---------------------|-------------|
| Hloubka | 69 mm | Hloubka (v palcích) | 2.7165 inch |
| Výška | 85 mm | Výška (v palcích) | 3.3464 inch |
| Šířka | 9.9 mm | Šířka (v palcích) | 0.3898 inch |
| Čistá hmotnost | 50.34 g | | |

Teploty

| | | | |
|-------------------------------|----------------|-------------------------------|---------------|
| Skladovací teplota | -25 °C...55 °C | Okolní teplota | -5 °C...40 °C |
| Trvalá provozní teplota, min. | -50 °C | Trvalá provozní teplota, max. | 120 °C |

Shoda produktu s prostředím

| | |
|-------------------------------|-----------------------|
| Stav souladu se směrnicí RoHS | V souladu bez výjimky |
| REACH SVHC | Ne SVHC nad 0,1 wt% |

Specifikace systému

| | | | |
|-------------------------------|----------------------------------------------------------------------------------------------|---------------------|-----|
| Verze | Šroubové připojení, S připojením uzemnění, na šroubovací propojku, Jeden konec bez konektoru | Nutná koncová deska | Ano |
| Počet potenciálů | 1 | Počet úrovní | 2 |
| Počet svěrných bodů na úroveň | 2 | Počet pólů na řadu | 1 |
| Úrovně propojené interně | Ano | PE připojení | Ano |
| Nosná lišta | TS 35 | N-funkce | Ne |
| PE funkce | Ano | Funkce PEN | Ne |

Údaje materiálu

| | | | |
|------------------------------|-------|---------|----------------|
| Základní materiál | Wemid | Barevný | zelená / žlutá |
| Klasifikace hořlavosti UL 94 | V-0 | | |

CSA data hodnocení

| | | | |
|--------------------------|--------|--------------------|----------------|
| Průřez vodiče max. (CSA) | 6 AWG | Č. osvědčení (CSA) | 200039-1057876 |
| Průřez vodiče min. (CSA) | 18 AWG | | |

Další technická data

| | | | |
|---------------------------------------|-------|-------------------|---------------|
| Otevřené strany | pravá | Návod k instalaci | Přišroubováno |
| Verze testovaná ve výbušném prostředí | Ne | Typ montáže | Přichytka |

WDK 10 PE

Weidmüller Interface GmbH & Co. KG

Klingenbergstraße 26

D-32758 Detmold

Germany

www.weidmueller.com

Technické údaje

Data hodnocení

| | | | |
|------------------------------------------------|--------------------|------------------------------------------------|---------|
| Jmenovitý průřez | 10 mm ² | Jmenovité napětí | 800 V |
| Jmenovité napětí k sousední svorce | 800 V | Jmenovité DC napětí | 800 V |
| Jmenovitý proud | 57 A | Proud při maximu vodičů | 70 A |
| Standardy | IEC 60947-7-2 | Vnitřní odpor podle IEC 60947-7-x | 0.56 mΩ |
| Jmenovité impulzní výdržné napětí | 8 kV | Jmenovité napětí k sousední svorce při impulzu | 8 kV |
| Ztráta výkonu v souladu s normou IEC 60947-7-x | 0.00 W | Kategorie rázového napětí | III |
| Závažnost znečištění | 3 | | |

UL data hodnocení

| | | | |
|--------------------------------------------|--------|--------------------------------------------|--------|
| Průřez vodiče propojení z výroby max. (UR) | 6 AWG | Průřez vodiče propojení z výroby min. (UR) | 18 AWG |
| Č. osvědčení (UR) | E60693 | Průřez vodiče propojení v terénu min. (UR) | 18 AWG |
| Průřez vodiče propojení v terénu max. (UR) | 6 AWG | | |

Vodiče k upevnění (další připojení)

Typ připojení, další připojení Šroubové připojení

Vodiče k upevnění svorkou (jmenovité připojení)

| | | | |
|------------------------------------------------------------------------|---------------------|------------------------------------------------------------------------|---------------------|
| Měřidlo podle IEC 60947-1 | B6 | Průřez propojení AWG, max. | AWG 6 |
| Směr připojení | na straně | Utahovací moment, max. | 1.9 Nm |
| Utahovací moment, min. | 1.2 Nm | Délka odizolování | 12 mm |
| Typ připojení | Šroubové připojení | Počet připojení | 4 |
| Upínací rozsah, max. | 16 mm ² | Upínací rozsah, min. | 1.5 mm ² |
| Svěrný šroub | M 4 | Velikost nože | 1,0 x 5,5 mm |
| Průřez propojení AWG, min. | AWG 16 | Průřez připojení vodiče, jemně splétaný s koncovkami DIN 46228/4, max. | 16 mm ² |
| Průřez připojení vodiče, jemně splétaný s koncovkami DIN 46228/4, min. | 1.5 mm ² | Průřez připojení vodiče, jemně splétaný s koncovkami DIN 46228/1, max. | 16 mm ² |
| Průřez připojení vodiče, jemně splétaný s koncovkami DIN 46228/1, min. | 1.5 mm ² | Průřez připojení vodičů, jemně stáčené, max. | 16 mm ² |
| Průřez připojení vodičů, jemně stáčené, min. | 1.5 mm ² | Průřez připojení vodičů, splétané, max. | 16 mm ² |
| Průřez připojení vodičů, splétané, min. | 1.5 mm ² | Dvojdutinka, max. | 6 mm ² |
| Dvojdutinka, max. | 1.5 mm ² | Průřez připojení vodiče, pevné jádro, max. | 16 mm ² |
| Průřez připojení vodiče, pevné jádro, min. | 1.5 mm ² | | |

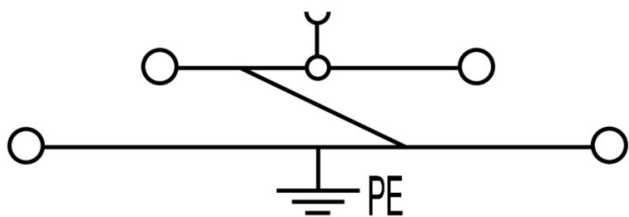
Všeobecně

| | | | |
|----------------------------|--------|-------------------|---------------|
| Průřez propojení AWG, max. | AWG 6 | Návod k instalaci | Přišroubováno |
| Průřez propojení AWG, min. | AWG 16 | Standardy | IEC 60947-7-2 |
| Nosná lišta | TS 35 | | |

Klasifikace

| | | | |
|-------------|-------------|-------------|-------------|
| ETIM 8.0 | EC000901 | ETIM 9.0 | EC000901 |
| ETIM 10.0 | EC000901 | ECLASS 14.0 | 27-25-01-04 |
| ECLASS 15.0 | 27-25-01-04 | | |

Nákresy



WDK 10 PE

Weidmüller Interface GmbH & Co. KG
Klingenbergstraße 26
D-32758 Detmold
Germany

www.weidmueller.com

Příslušenství

Propojky



Rozdělení nebo násobení potenciálu do sousedících svorkovnic se provádí prostřednictvím propojek. Dalšímu úsilí o propojení se lze snadno vyhnout. I když jsou póly přerušeny, spolehlivost kontaktu ve svorkovnicích je stále zajištěna. Naše portfolio nabízí zásuvné a šroubovatelné systémy propojek pro modulární svorkovnice.

Všeobecné objednací údaje

| | | |
|------------|----------------------------|----------------------------------------------------------------------------------------------------------------------|
| Typ | WQV 10/2 | Verze |
| Číslo | 1052560000 | Propojka (svorka), Přišroubováno, Žlutá, 76 A, Počet pólů: 2, Rozteč v mm (P): 9.90, Izolované: Ano, Šířka: 7.55 mm |
| objednávky | | |
| GTIN (EAN) | 4008190154943 | |
| Množství | 50 ST | |
| Typ | WQV 10/3 | Verze |
| Číslo | 1054960000 | Propojka (svorka), Přišroubováno, Žlutá, 63 A, Počet pólů: 3, Rozteč v mm (P): 9.90, Izolované: Ano, Šířka: 7.55 mm |
| objednávky | | |
| GTIN (EAN) | 4008190079079 | |
| Množství | 50 ST | |
| Typ | WQV 10/4 | Verze |
| Číslo | 1055060000 | Propojka (svorka), Přišroubováno, Žlutá, 63 A, Počet pólů: 4, Rozteč v mm (P): 9.90, Izolované: Ano, Šířka: 7.55 mm |
| objednávky | | |
| GTIN (EAN) | 4008190188245 | |
| Množství | 50 ST | |
| Typ | WQV 10/10 | Verze |
| Číslo | 1052460000 | Propojka (svorka), Přišroubováno, Žlutá, 63 A, Počet pólů: 10, Rozteč v mm (P): 9.90, Izolované: Ano, Šířka: 7.55 mm |
| objednávky | | |
| GTIN (EAN) | 4008190152130 | |
| Množství | 20 ST | |

Koncové a předělové desky



Dělicí desky a koncové desky jsou nezbytným příslušenstvím pro svorkovnice. Dělicí desky zajišťují optické a elektrické oddělení různých potenciálů a funkčních skupin, čímž zvyšují bezpečnost a zajišťují přehlednou strukturu uvnitř rozvaděče. Koncové desky uzavírají řadu svorkovnic po stranách, chrání před kontaktem s živými částmi a zajišťují čistý a stabilní povrch. Oba komponenty jsou přesně sladěny s příslušnou řadou svorkovnic Weidmüller, což přispívá k bezpečnému, kompatibilnímu a profesionálnímu zapojení.

Všeobecné objednací údaje

| | | |
|------------|----------------------------|---------------------------------------------------------------------------------------------------------|
| Typ | WAP WDK 10 | Verze |
| Číslo | 1186720000 | Koncová destička pro svorkovnice, Tmavě béžová, Výška: 85 mm, Šířka: 1.5 mm, V-0, Wemid, Přichytka: Ano |
| objednávky | | |
| GTIN (EAN) | 4050118024661 | |
| Množství | 20 ST | |

WDK 10 PE

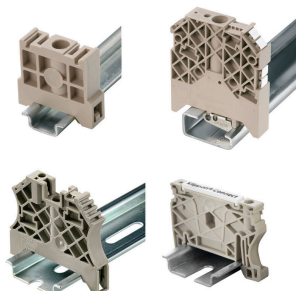
Weidmüller Interface GmbH & Co. KG
Klingenbergstraße 26
D-32758 Detmold
Germany

www.weidmueller.com

Příslušenství

| | | |
|------------|----------------------------|--------------------------------------------------------------------------------------------------|
| Typ | WAP WDK10 BL | Verze |
| Číslo | 1186730000 | Koncová destička pro svorkovnice, Modrá, Výška: 85 mm, Šířka: 1.5 mm, V-O, Wemid, Přichytka: Ano |
| objednávky | | |
| GTIN (EAN) | 4050118024678 | |
| Množství | 20 ST | |

Koncová podpěra



Nabídka produktů Weidmüller zahrnuje koncové držáky, které zaručují trvalou a spolehlivou montáž na přípojnicích a které brání sklouznutí. K dispozici jsou verze se šrouby i bez šroubů. Koncový držák nabízí více možností označení, také místo pro skupinové značky a rovněž držák zkušební zástrčky.

Všeobecné objednací údaje

| | | |
|------------|----------------------------|----------------------------------------------------------------|
| Typ | WEW 35/1 | Verze |
| Číslo | 1059000000 | Bočnice, Tmavě béžová, TS 35, V-2, Wemid, Šířka: 12 mm, 100 °C |
| objednávky | | |
| GTIN (EAN) | 4008190172282 | |
| Množství | 50 ST | |

Plochý šroubovák



Plochý šroubovák s kulatou hlaví SD DIN 5265, ISO 2380/2, výstup podle DIN 5264, ISO 2380/1. hrot ChromTop, rukojeť SoftFinish

Všeobecné objednací údaje

| | | |
|------------|----------------------------|----------------------|
| Typ | SDS 1.0X5.5X150 | Verze |
| Číslo | 9008350000 | Šroubovák, Šroubovák |
| objednávky | | |
| GTIN (EAN) | 4032248056316 | |
| Množství | 1 ST | |

WDK 10 PE

Weidmüller Interface GmbH & Co. KG

Klingenbergstraße 26

D-32758 Detmold

Germany

www.weidmueller.com

Příslušenství

Blank



Štítek Dekafix (DEK) je univerzální štítek pro všechny vodiče a zásuvné konektory i elektronické sub-sestavy. Tento systém je ideální pro krátké číselné sekvence a zahrnuje širokou řadu předtištěných značek.

Pásky pro rychlou instalaci v jediném pracovním kroku. Potisk je dobře čitelný, má perfektní kontrast a je k dispozici v různých šířkách.

- Široká řada potišťovaných značek pro okamžité použití
- Pásky pro rychlou instalaci
- Značky na konektory vhodné pro všechny kabelové konektory
- K dispozici jako čisté MultiCard, nebo se standardním potiskem

Pro vlastní potisk: Prosíme zašlete nám soubor pro náš software na značení M-Print PRO nebo M-Print PRO Online (bez instalace) s vašimi požadavky na značení.

Všeobecné objednací údaje

| | | |
|------------|----------------------------|-----------------------------------------------------------|
| Typ | DEK 5/8-11.5 MC NE WS | Verze |
| Číslo | 1341630000 | Dekafix, Označení svorek, 5 x 8 mm, Rozteč v mm (P): 8.00 |
| objednávky | | Weidmueller, Bílá |
| GTIN (EAN) | 4050118145946 | |
| Množství | 500 ST | |

Koncové a předělové desky



Dělicí desky a koncové desky jsou nezbytným příslušenstvím pro svorkovnice. Dělicí desky zajišťují optické a elektrické oddělení různých potenciálů a funkčních skupin, čímž zvyšují bezpečnost a zajišťují přehlednou strukturu uvnitř rozvaděče. Koncové desky uzavírají řadu svorkovnic po stranách, chrání před kontaktem s živými částmi a zajišťují čistý a stabilní povrch. Oba komponenty jsou přesně sladěny s příslušnou řadou svorkovnic Weidmüller, což přispívá k bezpečnému, kompatibilnímu a profesionálnímu zapojení.

Všeobecné objednací údaje

| | | |
|------------|----------------------------|--------------------------------------------------------------------|
| Typ | WTW EN | Verze |
| Číslo | 1058800000 | Předělová deska (svorka), Tmavě béžová, Výška: 86 mm, Šířka: 3 mm, |
| objednávky | | V-0, Wemid |
| GTIN (EAN) | 4008190140175 | |
| Množství | 20 ST | |

WDK 10 PE

Weidmüller Interface GmbH & Co. KG
Klingenbergstraße 26
D-32758 Detmold
Germany

www.weidmueller.com

Příslušenství

Držák štítku značení



Držák značky nabízí možnost dodatečné montáže standardních značek s roztečí 5 nebo 5,1 mm. Úhlové držáky lze volitelně zacvaknout a lze je namontovat do všech standardních označovacích kanálů modulárních svorkovnic Klippon® Connect. Typy montážních značek naleznete v příslušném příslušenství držáku označení.

Všeobecné objednací údaje

| | | |
|------------|----------------------------|-------------------------------------|
| Typ | BZT 1 WS 10/5 | Verze |
| Číslo | 1805490000 | Příslušenství, Držák štítku značení |
| objednávky | | |
| GTIN (EAN) | 4032248270231 | |
| Množství | 100 ST | |
| Typ | BZT 1 ZA WS 10/5 | Verze |
| Číslo | 1805520000 | Příslušenství, Držák štítku značení |
| objednávky | | |
| GTIN (EAN) | 4032248270248 | |
| Množství | 100 ST | |

Koncové a předělové desky



Dělicí desky a koncové desky jsou nezbytným příslušenstvím pro svorkovnice. Dělicí desky zajišťují optické a elektrické oddělení různých potenciálů a funkčních skupin, čímž zvyšují bezpečnost a zajišťují přehlednou strukturu uvnitř rozvaděče. Koncové desky uzavírají řadu svorkovnic po stranách, chrání před kontaktem s živými částmi a zajišťují čistý a stabilní povrch. Oba komponenty jsou přesně sladěny s příslušnou řadou svorkovnic Weidmüller, což přispívá k bezpečnému, kompatibilnímu a profesionálnímu zapojení.

Všeobecné objednací údaje

| | | |
|------------|----------------------------|-----------------------------------------------------------------|
| Typ | WAP 2.5-10/0.5MM | Verze |
| Číslo | 1966380000 | Koncová destička pro svorkovnice, Tmavě béžová, Výška: 54.5 mm, |
| objednávky | | Šířka: 0.35 mm, V-O, Wemid, Příchytka: Ano |
| GTIN (EAN) | 4032248688616 | |
| Množství | 50 ST | |